



19/06/25

תאריך הפקה:

31/05/25

תאריך קריאה נוכחית:

01/05/25

תאריך קריאה קודמת:

שם דייר: ליידי קומפורט  
שם אתר: קבוצת הנגב חנויות

לקוח/ה נכבד/ה, אנו מתכבדים להגיש את חישוב צריכת החשמל לתקופה 01/05/25 - 31/05/25:

ליידי קומפורט - 9 - 15114136 (3x25)

| סוג תעריף                | סוג צריכה | קריאה קודמת | קריאה נוכחית | סה"כ צריכה בקוט"ש | מחיר לקוט"ש בא"ג | סה"כ לתשלום |
|--------------------------|-----------|-------------|--------------|-------------------|------------------|-------------|
| פרטי חשבון עבור תאריכים: |           |             |              |                   |                  |             |
| 777                      | פסגה      | 01/05/25    | 31/05/25     | 140.40            | 42.18            | 59.22 ₪     |
| 778                      | גבע       | 11,623.90   | 11,623.90    | 0.00              | 0.00             | 0.00 ₪      |
| 779                      | שפל       | 30,471.80   | 31,063.20    | 591.40            | 37.80            | 223.55 ₪    |

סה"כ לדייר:

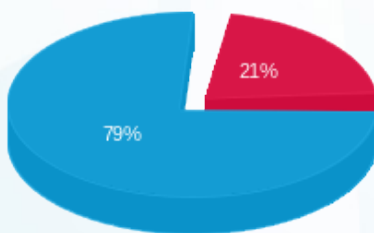
| פסגה    | גבע    | שפל      | סה"כ     | שיא ביקוש |
|---------|--------|----------|----------|-----------|
| 140.40  | 0.00   | 591.40   | 731.80   | 4.03      |
| 59.22 ₪ | 0.00 ₪ | 223.55 ₪ | 282.77 ₪ |           |

סה"כ צריכה

סה"כ לתשלום

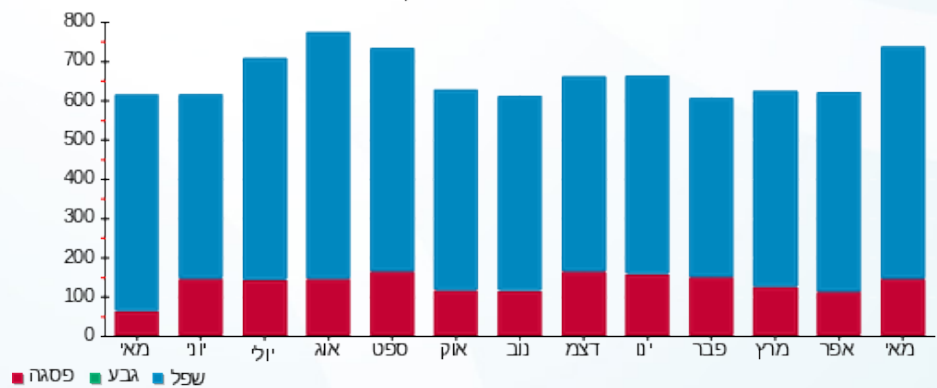
|          |                                    |              |
|----------|------------------------------------|--------------|
| 226.74 ₪ | תשלום קבוע                         |              |
| 5.19 ₪   | תשלום עבור גודל חיבור ב KVA (3x25) |              |
| 514.70 ₪ | סה"כ לתשלום                        | לא כולל מע"מ |

התפלגות חיוב בש"ח לפי תעו"ז



- פסגה (59.22 ₪)
- גבע (0.00 ₪)
- שפל (223.55 ₪)

הסטוריית צריכה בקוט"ש



- פסגה
- גבע
- שפל

