



01/07/25 תאריך הפקה:
 30/06/25 תאריך קריאה נוכחית:
 01/06/25 תאריך קריאה קודמת:

שם דייר: F83G1 לובי מעלית חיוני
 שם אתר: מגדלי יו בר כוכבא חיוני

לקוח/ה נכבד/ה, אנו מתכבדים להגיש את חישוב צריכת החשמל לתקופה 01/06/25 - 30/06/25:

F83G1 לובי מעלית חיוני - 3 - 22009669(0x0)

סוג תעריף	סוג צריכה	קריאה קודמת	קריאה נוכחית	סה"כ צריכה בקוט"ש	מחיר לקוט"ש בא"ג	סה"כ לתשלום
פרטי חשבון עבור תאריכים:						
777	פסגה	01/06/25	30/06/25	10.06	143.18	14.41 ₪
778	גבע	20.26	20.26	0.00	0.00	0.00 ₪
779	שפל	1,690.75	1,741.90	51.15	44.77	22.90 ₪

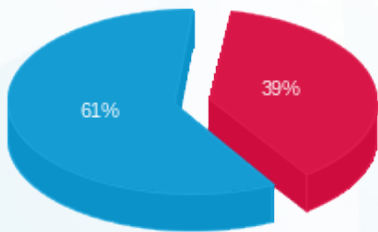
סה"כ לדייר:

פסגה	גבע	שפל	סה"כ	שיא ביקוש
10.06	0.00	51.15	61.22	0.11
14.41 ₪	0.00 ₪	22.90 ₪	37.31 ₪	

סה"כ צריכה
 סה"כ לתשלום

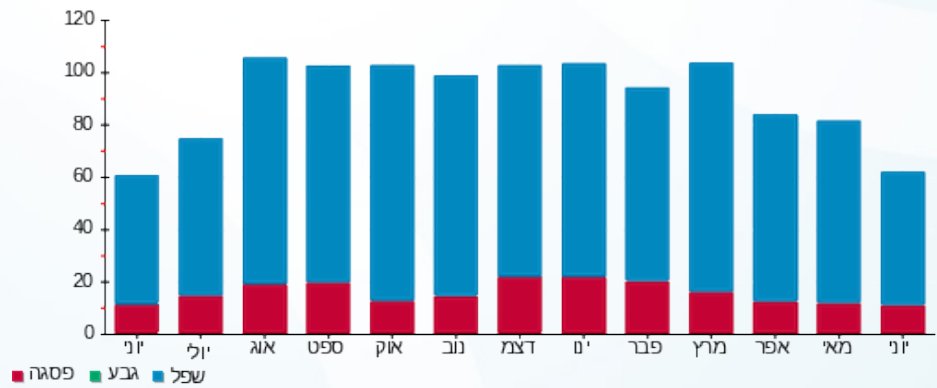
69.78 ₪	תשלום קבוע	
0.00 ₪	תשלום עבור גודל חיבור בKVA (0x0)	
107.09 ₪	סה"כ לתשלום	לא כולל מע"מ

התפלגות חיוב בש"ח לפי תעו"ז



■ פסגה (14.41 ₪)
 ■ גבע (0.00 ₪)
 ■ שפל (22.90 ₪)

הסטוריית צריכה בקוט"ש



■ פסגה ■ גבע ■ שפל

