



02/07/25

תאריך הפקדה:

שם דייר: בלאק - מפוחי יניקה

30/06/25

תאריך קריאה נוכחית:

שם אתר: גרנד קניון

01/06/25

תאריך קריאה קודמת:

לקוח/ה נכבד/ה, אנו מתכבדים להגיש את חישוב צריכת החשמל לתקופה 01/06/25 - 30/06/25:

בלאק - מפוחי יניקה - 3 - 22027164 (3x16)

סוג תעריף	סוג צריכה	קריאה קודמת	קריאה נוכחית	סה"כ צריכה בקוט"ש	מחיר לקוט"ש בא"ג	סה"כ לתשלום
פרטי חשבון עבור תאריכים:						
777	פסגה	01/06/25	30/06/25	12.26	143.18	17.55 ₪
778	גבע	10.48	10.48	0.00	0.00	0.00 ₪
779	שפל	2,975.04	3,090.00	114.96	44.77	51.47 ₪

סה"כ לדייר:

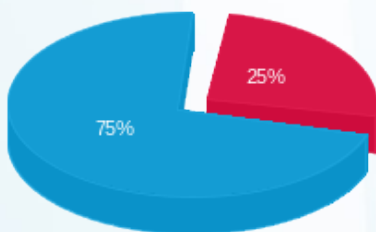
פסגה	גבע	שפל	סה"כ	שיא ביקוש
12.26	0.00	114.96	127.22	0.44
17.55 ₪	0.00 ₪	51.47 ₪	69.02 ₪	

סה"כ צריכה

סה"כ לתשלום

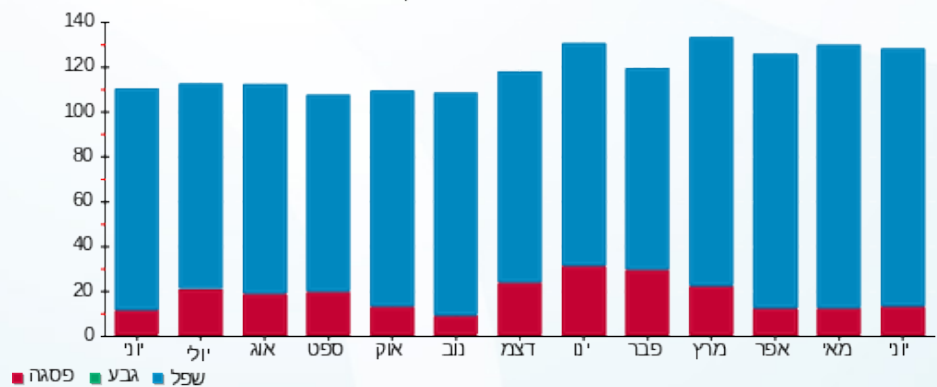
0.00 ₪	תשלום קבוע	לא כולל מע"מ
3.21 ₪	תשלום עבור גודל חיבור בKVA (3x16)	
0.415	מקדם הספק	
52.30 ₪	תשלום עבור מקדם הספק	
124.52 ₪	סה"כ לתשלום	

התפלגות חיוב בש"ח לפי תעו"ז



פסגה (17.55 ₪)
גבע (0.00 ₪)
שפל (51.47 ₪)

הסטוריית צריכה בקוט"ש



פסגה גבע שפל

