



02/07/25

תאריך הפקדה:

שם דייר: פרצל - מחסן

30/06/25

תאריך קריאה נוכחית:

שם אתר: גרנד קניון

01/06/25

תאריך קריאה קודמת:

לקוח/ה נכבד/ה, אנו מתכבדים להגיש את חישוב צריכת החשמל לתקופה 01/06/25 - 30/06/25:

פרצל - מחסן - 1 - (3x32)22344382

סוג תעריף	סוג צריכה	קריאה קודמת	קריאה נוכחית	סה"כ צריכה בקוט"ש	מחיר לקוט"ש בא"ג	סה"כ לתשלום
פרטי חשבון עבור תאריכים:						
777	פסגה	01/06/25	30/06/25	55.20	143.18	79.04 ₪
778	גבע	0.40	0.40	0.00	0.00	0.00 ₪
779	שפל	4,211.00	4,495.20	284.20	44.77	127.24 ₪

סה"כ לדייר:

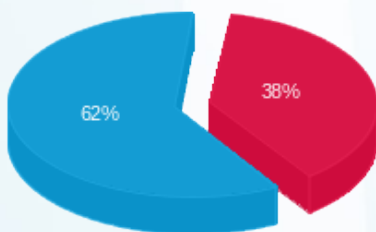
פסגה	גבע	שפל	סה"כ	שיא ביקוש
55.20	0.00	284.20	339.40	1.68
₪ 79.04	₪ 0.00	₪ 127.24	₪ 206.27	

סה"כ צריכה

סה"כ לתשלום

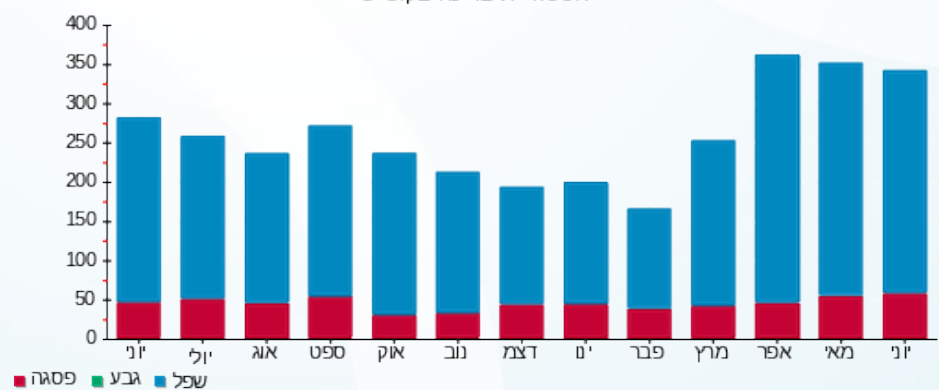
245.92 ₪	תשלום קבוע	לא כולל מע"מ
6.42 ₪	תשלום עבור גודל חיבור בKVA (3x32)	
1.000	מקדם הספק	
0.00 ₪	תשלום עבור מקדם הספק	
458.62 ₪	סה"כ לתשלום	

התפלגות חיוב בש"ח לפי תעו"ז



פסגה (₪ 79.04)  
גבע (₪ 0.00)  
שפל (₪ 127.24)

הסטוריית צריכה בקוט"ש



פסגה גבע שפל

