



22/07/25 תאריך הפקה:
 31/03/25 תאריך קריאה נוכחית:
 01/03/25 תאריך קריאה קודמת:

שם דייר: בנין A - ק.(-01) - מוחמד סאלח אדין
 שם אתר: *מרכז עזריאלי חולון

לקוח/ה נכבד/ה, אנו מתכבדים להגיש את חישוב צריכת החשמל לתקופה 01/03/25 - 31/03/25:

בנין A - מוחמד סאלח אדין - 3 - 16226535(3x125)

סוג תעריף	סוג צריכה	קריאה קודמת	קריאה נוכחית	סה"כ צריכה בקוט"ש	מחיר לקוט"ש בא"ג	סה"כ לתשלום
פרטי חשבון עבור תאריכים:						
777	פסגה	01/03/25	18/03/25	107.79	42.18	45.47 ₪
778	גבע	53,127.00	53,127.00	0.00	0.00	0.00 ₪
779	שפל	222,008.56	223,126.05	1,117.49	37.80	422.41 ₪

בנין A - ק.(-01) - מוחמד סאלח אדין - 3 - 21038713(3x125)

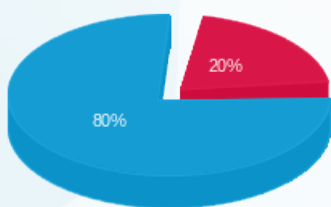
סוג תעריף	סוג צריכה	קריאה קודמת	קריאה נוכחית	סה"כ צריכה בקוט"ש	מחיר לקוט"ש בא"ג	סה"כ לתשלום
פרטי חשבון עבור תאריכים:						
777	פסגה	20/03/25	31/03/25	146.47	42.18	61.78 ₪
778	גבע	0.00	4.60	4.60	0.00	0.00 ₪
779	שפל	0.00	0.00	0.00	37.80	0.00 ₪

סה"כ לדירה:

פסגה	גבע	שפל	סה"כ	שיא ביקוש
254.26	4.60	1,117.49	1,376.35	
107.25 ₪	0.00 ₪	422.41 ₪	529.66 ₪	

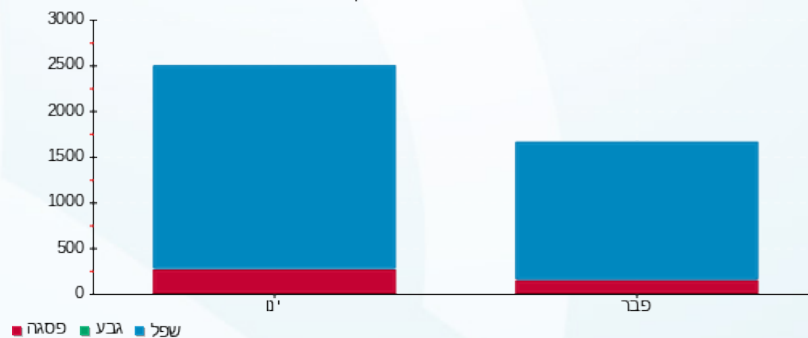
245.92 ₪	תשלום קבוע	
25.10 ₪	תשלום עבור גודל חיבור בKVA (3x250)	
800.67 ₪	סה"כ לתשלום	לא כולל מע"מ

התפלגות חיוב בש"ח לפי תע"ז



■ פסגה (107.25 ₪)
 ■ גבע (0.00 ₪)
 ■ שפל (422.41 ₪)

הסטוריית צריכה בקוט"ש





22/07/25 תאריך הפקה:
 31/03/25 תאריך קריאה נוכחית:
 01/03/25 תאריך קריאה קודמת:

שם דייר: בניין A - ק.(-02) - בי.בי.בי - מחסן
שם אתר: *מרכז עזריאלי חולון

לקוח/ה נכבד/ה, אנו מתכבדים להגיש את חישוב צריכת החשמל לתקופה 01/03/25 - 31/03/25:

בניין A - בי.בי.בי - מחסן - 2 - 16226535(3x32)

סוג תעריף	סוג צריכה	קריאה קודמת	קריאה נוכחית	סה"כ צריכה בקוט"ש	מחיר לקוט"ש בא"ג	סה"כ לתשלום
			19/03/25	01/03/25	פרטי חשבון עבור תאריכים:	
777	פסגה	2,894.21	2,907.16	12.95	42.18	5.46 ₪
778	גבע	1,223.55	1,223.55	0.00	0.00	0.00 ₪
779	שפל	6,157.79	6,208.37	50.58	37.80	19.12 ₪

בניין A - ק.(-02) - בי.בי.בי - מחסן - 2 - 21038713(3x32)

סוג תעריף	סוג צריכה	קריאה קודמת	קריאה נוכחית	סה"כ צריכה בקוט"ש	מחיר לקוט"ש בא"ג	סה"כ לתשלום
			31/03/25	20/03/25	פרטי חשבון עבור תאריכים:	
777	פסגה	0.00	0.00	0.00	42.18	0.00 ₪
778	גבע	0.00	3.45	3.45	0.00	0.00 ₪
779	שפל	0.00	0.00	0.00	37.80	0.00 ₪

סה"כ לדייר:

פסגה	גבע	שפל	סה"כ	שיא ביקוש
12.95	3.45	50.58	66.98	
5.46 ₪	0.00 ₪	19.12 ₪	24.58 ₪	

סה"כ צריכה
 סה"כ לתשלום

0.00 ₪	תשלום קבוע	
6.64 ₪	תשלום עבור גודל חיבור בKVA (3x64)	
31.22 ₪	סה"כ לתשלום	לא כולל מע"מ



22/07/25 תאריך הפקה:
 31/03/25 תאריך קריאה נוכחית:
 01/03/25 תאריך קריאה קודמת:

שם דייר: בנין A - ק.(-02) - נקודת טבע מ.ש.מ.
 שם אתר: *מרכז עזריאלי חולון

לקוח/ה נכבד/ה, אנו מתכבדים להגיש את חישוב צריכת החשמל לתקופה 01/03/25 - 31/03/25:

בנין A - נקודת טבע מ.ש.מ - 9 - 16226535(3x63)

סוג תעריף	סוג צריכה	קריאה קודמת	קריאה נוכחית	סה"כ צריכה בקוט"ש	מחיר לקוט"ש בא"ג	סה"כ לתשלום
פרטי חשבון עבור תאריכים:			01/03/25	19/03/25		
777	פסגה	162,096.73	162,579.08	482.35	42.18	203.46 ₪
778	גבע	54,552.40	54,552.40	0.00	0.00	0.00 ₪
779	שפל	246,350.35	248,184.90	1,834.55	37.80	693.46 ₪

בנין A - ק.(-02) - נקודת טבע מ.ש.מ - 9 - 21038713(3x63)

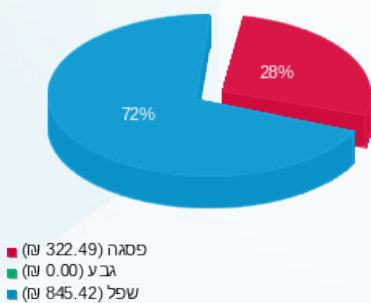
סוג תעריף	סוג צריכה	קריאה קודמת	קריאה נוכחית	סה"כ צריכה בקוט"ש	מחיר לקוט"ש בא"ג	סה"כ לתשלום
פרטי חשבון עבור תאריכים:			20/03/25	31/03/25		
777	פסגה	0.03	282.24	282.21	42.18	119.04 ₪
778	גבע	0.00	135.60	135.60	0.00	0.00 ₪
779	שפל	0.03	402.03	402.00	37.80	151.96 ₪

סה"כ לדייר:

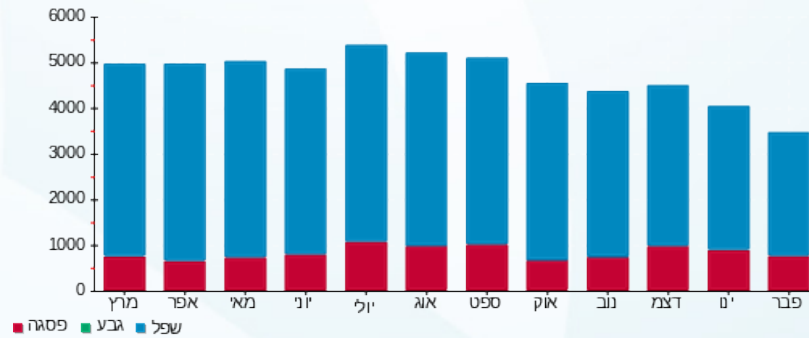
פסגה	גבע	שפל	סה"כ	שיא ביקוש
764.56	135.60	2,236.55	3,136.71	
₪ 322.49	₪ 0.00	₪ 845.42	₪ 1,167.91	

לא כולל מע"מ	סה"כ לתשלום	תשלום עבור גודל חיבור בKVA (3x126)	תשלום קבוע
	1,426.90 ₪	13.07 ₪	245.92 ₪

התפלגות חיוב בש"ח לפי תע"ז



הסטוריית צריכה בקוט"ש





22/07/25 תאריך הפקה:
 31/03/25 תאריך קריאה נוכחית:
 01/03/25 תאריך קריאה קודמת:

שם דייר: בניין A - ק.(-03) - אורנג'
 שם אתר: *מרכז עזריאלי חולון

לקוח/ה נכבד/ה, אנו מתכבדים להגיש את חישוב צריכת החשמל לתקופה 01/03/25 - 31/03/25:

בניין A - אורנג' - 1 - 16226535 (3x26.66666664)

סוג תעריף	סוג צריכה	קריאה קודמת	קריאה נוכחית	סה"כ צריכה בקוט"ש	מחיר לקוט"ש בא"ג	סה"כ לתשלום
פרטי חשבון עבור תאריכים:						
777	פסגה	01/03/25	19/03/25	226.91	42.18	95.71 ₪
778	גבע	19,391.00	19,391.00	0.00	0.00	0.00 ₪
779	שפל	100,837.57	101,715.24	877.67	37.80	331.76 ₪

בניין A - ק.(-03) - אורנג' - 1 - 21038713 (3x26.6664)

סוג תעריף	סוג צריכה	קריאה קודמת	קריאה נוכחית	סה"כ צריכה בקוט"ש	מחיר לקוט"ש בא"ג	סה"כ לתשלום
פרטי חשבון עבור תאריכים:						
777	פסגה	20/03/25	31/03/25	99.76	42.18	42.08 ₪
778	גבע	0.00	58.33	58.33	0.00	0.00 ₪
779	שפל	0.010	355.78	355.77	37.80	134.48 ₪

סה"כ לדייר:

פסגה	גבע	שפל	סה"כ	שיא ביקוש
326.67	58.33	1,233.45	1,618.45	
137.79 ₪	0.00 ₪	466.24 ₪	604.03 ₪	

סה"כ צריכה

סה"כ לתשלום

245.92 ₪	תשלום קבוע	
16.60 ₪	תשלום עבור גודל חיבור ב KVA (3x53.33)	
866.55 ₪	סה"כ לתשלום	לא כולל מע"מ



22/07/25 תאריך הפקה:
 31/03/25 תאריך קריאה נוכחית:
 01/03/25 תאריך קריאה קודמת:

שם דייר: בנין A - ק.(-03) - סלקום
 שם אתר: *מרכז עזריאלי חולון

לקוח/ה נכבד/ה, אנו מתכבדים להגיש את חישוב צריכת החשמל לתקופה 01/03/25 - 31/03/25:

בנין A - סלקום - 1 - 16226535(3x26.66664)

סוג תעריף	סוג צריכה	קריאה קודמת	קריאה נוכחית	סה"כ צריכה בקוט"ש	מחיר לקוט"ש בא"ג	סה"כ לתשלום
פרטי חשבון עבור תאריכים:						
777	פסגה	01/03/25	19/03/25	226.91	42.18	95.71 ₪
778	גבע	19,390.98	19,390.98	0.00	0.00	0.00 ₪
779	שפל	100,837.47	101,715.14	877.67	37.80	331.76 ₪

בנין A - ק.(-03) - סלקום - 1 - 21038713(3x26.6664)

סוג תעריף	סוג צריכה	קריאה קודמת	קריאה נוכחית	סה"כ צריכה בקוט"ש	מחיר לקוט"ש בא"ג	סה"כ לתשלום
פרטי חשבון עבור תאריכים:						
777	פסגה	20/03/25	31/03/25	99.76	42.18	42.08 ₪
778	גבע	0.00	58.33	58.33	0.00	0.00 ₪
779	שפל	0.010	355.78	355.77	37.80	134.48 ₪

סה"כ לדייר:

פסגה	גבע	שפל	סה"כ	שיא ביקוש
326.67	58.33	1,233.45	1,618.45	
137.79 ₪	0.00 ₪	466.24 ₪	604.03 ₪	

סה"כ צריכה

סה"כ לתשלום

245.92 ₪	תשלום קבוע	
16.60 ₪	תשלום עבור גודל חיבור ב KVA (3x53.33)	
866.55 ₪	סה"כ לתשלום	לא כולל מע"מ



22/07/25 תאריך הפקה:
 31/03/25 תאריך קריאה נוכחית:
 01/03/25 תאריך קריאה קודמת:

שם דייר: בנין A - ק.(-03) - פלאפון
שם אתר: *מרכז עזריאלי חולון

לקוח/ה נכבד/ה, אנו מתכבדים להגיש את חישוב צריכת החשמל לתקופה 01/03/25 - 31/03/25:

בנין A - פלאפון - 1 - 16226535 (3x26.666664)

סוג תעריף	סוג צריכה	קריאה קודמת	קריאה נוכחית	סה"כ צריכה בקוט"ש	מחיר לקוט"ש בא"ג	סה"כ לתשלום
פרטי חשבון עבור תאריכים:						
777	פסגה	01/03/25	19/03/25	226.91	42.18	95.71 ₪
778	גבע	19,391.00	19,391.00	0.00	0.00	0.00 ₪
779	שפל	100,837.56	101,715.23	877.67	37.80	331.76 ₪

בנין A - ק.(-03) - פלאפון - 1 - 21038713 (3x26.66664)

סוג תעריף	סוג צריכה	קריאה קודמת	קריאה נוכחית	סה"כ צריכה בקוט"ש	מחיר לקוט"ש בא"ג	סה"כ לתשלום
פרטי חשבון עבור תאריכים:						
777	פסגה	20/03/25	31/03/25	99.76	42.18	42.08 ₪
778	גבע	0.00	58.33	58.33	0.00	0.00 ₪
779	שפל	0.010	355.78	355.77	37.80	134.48 ₪

סה"כ לדייר:

פסגה	גבע	שפל	סה"כ	שיא ביקוש
326.67	58.33	1,233.45	1,618.45	
137.79 ₪	0.00 ₪	466.24 ₪	604.03 ₪	

סה"כ צריכה
סה"כ לתשלום

245.92 ₪	תשלום קבוע	
16.60 ₪	תשלום עבור גודל חיבור בKVA (3x53.33)	
866.55 ₪	סה"כ לתשלום	לא כולל מע"מ



22/07/25 תאריך הפקה:
 31/03/25 תאריך קריאה נוכחית:
 01/03/25 תאריך קריאה קודמת:

שם דייר: בניין A - ק.0 - גרצל בר - מחסן
 שם אתר: *מרכז עזריאלי חולון

לקוח/ה נכבד/ה, אנו מתכבדים להגיש את חישוב צריכת החשמל לתקופה 01/03/25 - 31/03/25:

בניין A - ק.0 - גרצל בר - מחסן 7 - 16226535(3x32)

סוג תעריף	סוג צריכה	קריאה קודמת	קריאה נוכחית	סה"כ צריכה בקוט"ש	מחיר לקוט"ש בא"ג	סה"כ לתשלום
פרטי חשבון עבור תאריכים:			01/03/25	19/03/25		
777	פסגה	11,628.46	11,691.58	63.12	42.18	26.62 ₪
778	גבע	5,060.95	5,060.95	0.00	0.00	0.00 ₪
779	שפל	27,677.37	27,917.92	240.55	37.80	90.93 ₪

בניין A - ק.0 - גרצל בר - מחסן 7 - 21038713(3x32)

סוג תעריף	סוג צריכה	קריאה קודמת	קריאה נוכחית	סה"כ צריכה בקוט"ש	מחיר לקוט"ש בא"ג	סה"כ לתשלום
פרטי חשבון עבור תאריכים:			20/03/25	31/03/25		
777	פסגה	0.00	1.74	1.74	42.18	0.73 ₪
778	גבע	0.00	23.85	23.85	0.00	0.00 ₪
779	שפל	0.00	0.00	0.00	37.80	0.00 ₪

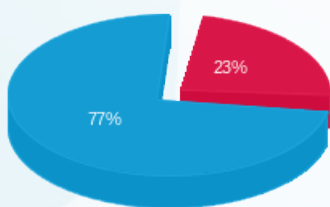
סה"כ לדייר:

פסגה	גבע	שפל	סה"כ	שיא ביקוש
64.86	23.85	240.55	329.26	
27.36 ₪	0.00 ₪	90.93 ₪	118.29 ₪	

סה"כ צריכה
 סה"כ לתשלום

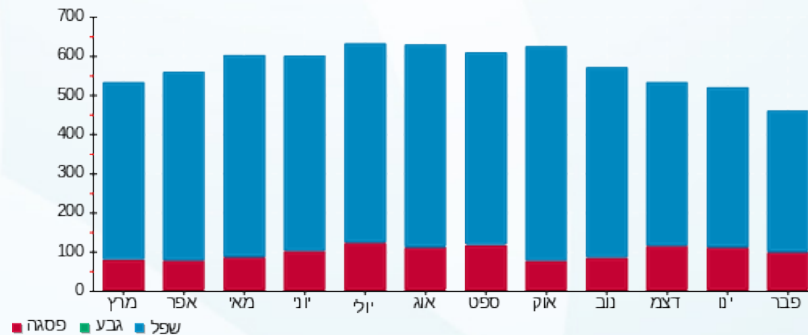
245.92 ₪	תשלום קבוע	
6.64 ₪	תשלום עבור גודל חיבור בKVA (3x64)	
370.85 ₪	סה"כ לתשלום	לא כולל מע"מ

התפלגות חיוב בש"ח לפי תע"ז



■ פסגה (27.36 ₪)
 ■ גבע (0.00 ₪)
 ■ שפל (90.93 ₪)

הסטוריית צריכה בקוט"ש





22/07/25 תאריך הפקה:
 31/03/25 תאריך קריאה נוכחית:
 01/03/25 תאריך קריאה קודמת:

שם דייר: בניין A - ק.02 - הסטוק
 שם אתר: *מרכז עזריאלי חולון

לקוח/ה נכבד/ה, אנו מתכבדים להגיש את חישוב צריכת החשמל לתקופה 01/03/25 - 31/03/25:

בניין A - ק.02 - הסטוק - 6 - 16226535(3x125)

סוג תעריף	סוג צריכה	קריאה קודמת	קריאה נוכחית	סה"כ צריכה בקוט"ש	מחיר לקוט"ש בא"ג	סה"כ לתשלום
פרטי חשבון עבור תאריכים:						
777	פסגה	01/03/25	19/03/25	858.93	42.18	362.30 ₪
778	גבע	46,609.00	46,609.00	0.00	0.00	0.00 ₪
779	שפל	131,733.10	134,133.84	2,400.74	37.80	907.48 ₪

בניין A - ק.02 - הסטוק - 6 - 21038713(3x125)

סוג תעריף	סוג צריכה	קריאה קודמת	קריאה נוכחית	סה"כ צריכה בקוט"ש	מחיר לקוט"ש בא"ג	סה"כ לתשלום
פרטי חשבון עבור תאריכים:						
777	פסגה	20/03/25	31/03/25	325.44	42.18	137.27 ₪
778	גבע	0.00	150.80	150.80	0.00	0.00 ₪
779	שפל	0.06	121.70	121.64	37.80	45.98 ₪

סה"כ לדייר:

פסגה	גבע	שפל	סה"כ	שיא ביקוש
1,184.36	150.80	2,522.37	3,857.54	
₪ 499.56	₪ 0.00	₪ 953.46	₪ 1,453.02	

סה"כ צריכה

סה"כ לתשלום

245.92 ₪	תשלום קבוע	
25.93 ₪	תשלום עבור גודל חיבור בKVA (3x250)	
1,724.87 ₪	סה"כ לתשלום	לא כולל מע"מ





22/07/25

תאריך הפקה:

שם דייר: בנין A - ק.04 - וויטיקס

31/03/25

תאריך קריאה נוכחית:

שם אתר: *מרכז עזריאלי חולון

01/03/25

תאריך קריאה קודמת:

לקוח/ה נכבד/ה, אנו מתכבדים להגיש את חישוב צריכת החשמל לתקופה 01/03/25 - 31/03/25:

בנין A - ק.04 - וויטיקס - 4 - 16226535 (3x321.3)

סוג תעריף	סוג צריכה	קריאה קודמת	קריאה נוכחית	סה"כ צריכה בקוט"ש	מחיר לקוט"ש בא"ג	סה"כ לתשלום
פרטי חשבון עבור תאריכים:			01/03/25	19/03/25		
777	פסגה	360,952.13	362,040.13	1,087.99	42.18	458.92 ₪
778	גבע	119,651.10	119,651.10	0.00	0.00	0.00 ₪
779	שפל	505,840.20	509,635.41	3,795.22	37.80	1,434.59 ₪

בנין A - ק.04 - וויטיקס - 4 - 21038713 (3x321.3)

סוג תעריף	סוג צריכה	קריאה קודמת	קריאה נוכחית	סה"כ צריכה בקוט"ש	מחיר לקוט"ש בא"ג	סה"כ לתשלום
פרטי חשבון עבור תאריכים:			20/03/25	31/03/25		
777	פסגה	0.20	506.12	505.92	42.18	213.40 ₪
778	גבע	0.00	91.80	91.80	0.00	0.00 ₪
779	שפל	0.20	0.00	-0.20	37.80	-0.08 ₪

סה"כ לדייר:

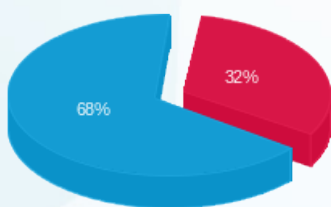
פסגה	גבע	שפל	סה"כ	שיא ביקוש
1,593.91	91.80	3,795.01	5,480.73	
₪ 672.31	₪ 0.00	₪ 1,434.51	₪ 2,106.83	

סה"כ צריכה

סה"כ לתשלום

245.92 ₪	תשלום קבוע	
130.70 ₪	תשלום עבור גודל חיבור בKVA (3x642.6)	
2,483.44 ₪	סה"כ לתשלום	לא כולל מע"מ

התפלגות חיוב בש"ח לפי תע"ז



פסגה (672.31 ₪) ■
גבע (0.00 ₪) ■
שפל (1,434.51 ₪) ■

הסטוריית צריכה בקוט"ש

