

23/07/25 תאריך הפקה:
 31/03/25 תאריך קריאה נוכחית:
 01/03/25 תאריך קריאה קודמת:

שם דייר: בנין A - ק.(-01) - מוחמד סאלח אדין
 שם אתר: *מרכז עזריאלי חולון

לקוח/ה נכבד/ה, אנו מתכבדים להגיש את חישוב צריכת החשמל לתקופה 01/03/25 - 31/03/25:

בנין A - מוחמד סאלח אדין - 3 - 16226535(3x125)

סוג תעריף	סוג צריכה	קריאה קודמת	קריאה נוכחית	סה"כ צריכה בקוט"ש	מחיר לקוט"ש בא"ג	סה"כ לתשלום
פרטי חשבון עבור תאריכים:						
777	פסגה	01/03/25	18/03/25	107.79	42.18	45.47 ₪
778	גבע	53,127.00	53,127.00	0.00	0.00	0.00 ₪
779	שפל	222,008.56	223,126.05	1,117.49	37.80	422.41 ₪

בנין A - ק.(-01) - מוחמד סאלח אדין - 3 - 21038713(3x125)

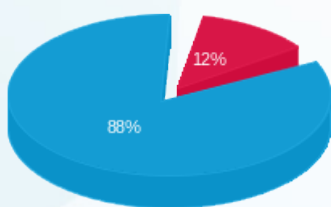
סוג תעריף	סוג צריכה	קריאה קודמת	קריאה נוכחית	סה"כ צריכה בקוט"ש	מחיר לקוט"ש בא"ג	סה"כ לתשלום
פרטי חשבון עבור תאריכים:						
777	פסגה	20/03/25	31/03/25	107.40	42.18	45.30 ₪
778	גבע	4.60	4.60	0.00	0.00	0.00 ₪
779	שפל	0.0006	602.98	602.98	37.80	227.92 ₪

סה"כ לדייר:

פסגה	גבע	שפל	סה"כ	שיא ביקוש
215.19	0.00	1,720.47	1,935.66	
90.77 ₪	0.00 ₪	650.34 ₪	741.10 ₪	

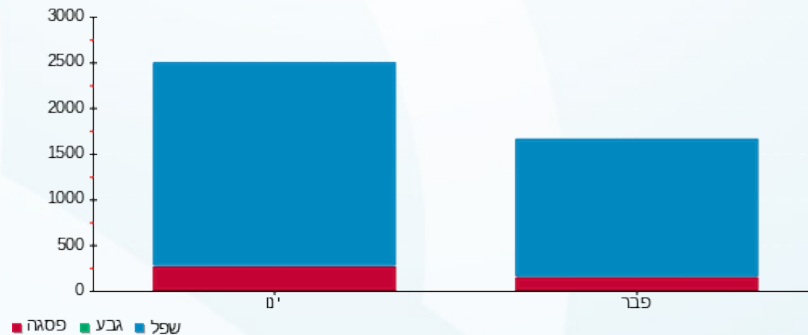
245.92 ₪	תשלום קבוע	
25.10 ₪	תשלום עבור גודל חיבור בKVA (3x250)	
1,012.12 ₪	סה"כ לתשלום	לא כולל מע"מ

התפלגות חיוב בש"ח לפי תע"ז



■ פסגה (90.77 ₪)
 ■ גבע (0.00 ₪)
 ■ שפל (650.34 ₪)

הסטוריית צריכה בקוט"ש



23/07/25 תאריך הפקה:
 31/03/25 תאריך קריאה נוכחית:
 01/03/25 תאריך קריאה קודמת:

שם דייר: בניין A - ק.(-02) - בי.בי.בי - מחסן
 שם אתר: *מרכז עזריאלי חולון

לקוח/ה נכבד/ה, אנו מתכבדים להגיש את חישוב צריכת החשמל לתקופה 01/03/25 - 31/03/25:

בניין A - בי.בי.בי - מחסן - 2 - (3x32)16226535

סוג תעריף	סוג צריכה	קריאה קודמת	קריאה נוכחית	סה"כ צריכה בקוט"ש	מחיר לקוט"ש בא"ג	סה"כ לתשלום
פרטי חשבון עבור תאריכים:						
777	פסגה	01/03/25	19/03/25	12.95	42.18	5.46 ₪
778	גבע	1,223.55	1,223.55	0.00	0.00	0.00 ₪
779	שפל	6,157.79	6,208.37	50.58	37.80	19.12 ₪

בניין A - ק.(-02) - בי.בי.בי - מחסן - 2 - (3x32)21038713

סוג תעריף	סוג צריכה	קריאה קודמת	קריאה נוכחית	סה"כ צריכה בקוט"ש	מחיר לקוט"ש בא"ג	סה"כ לתשלום
פרטי חשבון עבור תאריכים:						
777	פסגה	20/03/25	31/03/25	6.46	42.18	2.72 ₪
778	גבע	3.45	3.45	0.00	0.00	0.00 ₪
779	שפל	5.0E-5	28.51	28.51	37.80	10.78 ₪

סה"כ לדייר:

פסגה	גבע	שפל	סה"כ	שיא ביקוש
19.41	0.00	79.08	98.49	
8.19 ₪	0.00 ₪	29.89 ₪	38.08 ₪	

סה"כ צריכה

סה"כ לתשלום

0.00 ₪	תשלום קבוע	
6.64 ₪	תשלום עבור גודל חיבור בKVA (3x64)	
44.72 ₪	סה"כ לתשלום	לא כולל מע"מ

23/07/25 תאריך הפקה:
 31/03/25 תאריך קריאה נוכחית:
 01/03/25 תאריך קריאה קודמת:

שם דייר: בנין A - ק.(-02) - נקודת טבע מ.ש.מ.
 שם אתר: *מרכז עזריאלי חולון

לקוח/ה נכבד/ה, אנו מתכבדים להגיש את חישוב צריכת החשמל לתקופה 01/03/25 - 31/03/25:

בנין A - נקודת טבע מ.ש.מ - 9 - 16226535(3x63)

סוג תעריף	סוג צריכה	קריאה קודמת	קריאה נוכחית	סה"כ צריכה בקוט"ש	מחיר לקוט"ש בא"ג	סה"כ לתשלום
פרטי חשבון עבור תאריכים:			01/03/25	19/03/25		
777	פסגה	162,096.73	162,579.08	482.35	42.18	203.46 ₪
778	גבע	54,552.40	54,552.40	0.00	0.00	0.00 ₪
779	שפל	246,350.35	248,184.90	1,834.55	37.80	693.46 ₪

בנין A - ק.(-02) - נקודת טבע מ.ש.מ - 9 - 21038713(3x63)

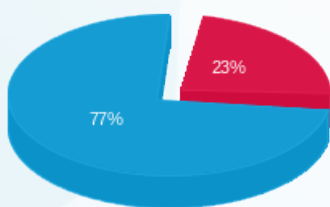
סוג תעריף	סוג צריכה	קריאה קודמת	קריאה נוכחית	סה"כ צריכה בקוט"ש	מחיר לקוט"ש בא"ג	סה"כ לתשלום
פרטי חשבון עבור תאריכים:			20/03/25	31/03/25		
777	פסגה	0.0003	276.11	276.11	42.18	116.46 ₪
778	גבע	135.60	135.60	0.00	0.00	0.00 ₪
779	שפל	0.0003	1,029.77	1,029.77	37.80	389.25 ₪

סה"כ לדייר:

פסגה	גבע	שפל	סה"כ	שיא ביקוש
758.46	0.00	2,864.32	3,622.78	
₪ 319.92	₪ 0.00	₪ 1,082.71	₪ 1,402.63	

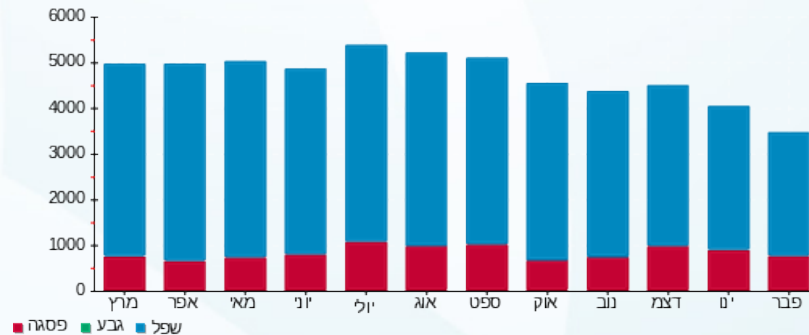
לא כולל מע"מ	סה"כ לתשלום	תשלום עבור גודל חיבור בKVA (3x126)	תשלום קבוע
	1,661.62 ₪	13.07 ₪	245.92 ₪

התפלגות חיוב בש"ח לפי תע"ז



פסגה (319.92 ₪) 23%
 גבע (0.00 ₪)
 שפל (1,082.71 ₪) 77%

הסטוריית צריכה בקוט"ש



23/07/25 תאריך הפקה:
 31/03/25 תאריך קריאה נוכחית:
 01/03/25 תאריך קריאה קודמת:

שם דייר: בניין A - ק.(-03) - אורנג'
 שם אתר: *מרכז עזריאלי חולון

לקוח/ה נכבד/ה, אנו מתכבדים להגיש את חישוב צריכת החשמל לתקופה 01/03/25 - 31/03/25:

בניין A - אורנג' - 1 - 16226535 (3x26.66666664)

סוג תעריף	סוג צריכה	קריאה קודמת	קריאה נוכחית	סה"כ צריכה בקוט"ש	מחיר לקוט"ש בא"ג	סה"כ לתשלום
פרטי חשבון עבור תאריכים:						
777	פסגה	01/03/25	19/03/25	226.91	42.18	95.71 ₪
778	גבע	19,391.00	19,391.00	0.00	0.00	0.00 ₪
779	שפל	100,837.57	101,715.24	877.67	37.80	331.76 ₪

בניין A - ק.(-03) - אורנג' - 1 - 21038713 (3x26.6664)

סוג תעריף	סוג צריכה	קריאה קודמת	קריאה נוכחית	סה"כ צריכה בקוט"ש	מחיר לקוט"ש בא"ג	סה"כ לתשלום
פרטי חשבון עבור תאריכים:						
777	פסגה	20/03/25	31/03/25	150.02	42.18	63.28 ₪
778	גבע	58.33	58.33	0.00	0.00	0.00 ₪
779	שפל	0.003	596.20	596.19	37.80	225.36 ₪

סה"כ לדייר:

פסגה	גבע	שפל	סה"כ	שיא ביקוש
376.93	0.00	1,473.87	1,850.80	
158.99 ₪	0.00 ₪	557.12 ₪	716.11 ₪	

סה"כ צריכה
 סה"כ לתשלום

245.92 ₪	תשלום קבוע	
16.60 ₪	תשלום עבור גודל חיבור ב KVA (3x53.33)	
978.63 ₪	סה"כ לתשלום	לא כולל מע"מ

23/07/25 תאריך הפקה:
 31/03/25 תאריך קריאה נוכחית:
 01/03/25 תאריך קריאה קודמת:

שם דייר: בנין A - ק.(-03) - סלקום
 שם אתר: *מרכז עזריאלי חולון

לקוח/ה נכבד/ה, אנו מתכבדים להגיש את חישוב צריכת החשמל לתקופה 01/03/25 - 31/03/25:

בנין A - סלקום - 1 - 16226535(3x26.66664)

סוג תעריף	סוג צריכה	קריאה קודמת	קריאה נוכחית	סה"כ צריכה בקוט"ש	מחיר לקוט"ש בא"ג	סה"כ לתשלום
פרטי חשבון עבור תאריכים:						
777	פסגה	01/03/25	19/03/25	226.91	42.18	95.71 ₪
778	גבע	19,390.98	19,390.98	0.00	0.00	0.00 ₪
779	שפל	100,837.47	101,715.14	877.67	37.80	331.76 ₪

בנין A - ק.(-03) - סלקום - 1 - 21038713(3x26.6664)

סוג תעריף	סוג צריכה	קריאה קודמת	קריאה נוכחית	סה"כ צריכה בקוט"ש	מחיר לקוט"ש בא"ג	סה"כ לתשלום
פרטי חשבון עבור תאריכים:						
777	פסגה	20/03/25	31/03/25	150.02	42.18	63.28 ₪
778	גבע	58.33	58.33	0.00	0.00	0.00 ₪
779	שפל	0.003	596.20	596.19	37.80	225.36 ₪

סה"כ לדייר:

פסגה	גבע	שפל	סה"כ	שיא ביקוש
376.93	0.00	1,473.87	1,850.80	
158.99 ₪	0.00 ₪	557.12 ₪	716.11 ₪	

סה"כ צריכה

סה"כ לתשלום

245.92 ₪	תשלום קבוע	
16.60 ₪	תשלום עבור גודל חיבור בKVA (3x53.33)	
978.63 ₪	סה"כ לתשלום	לא כולל מע"מ

23/07/25 תאריך הפקה:
 31/03/25 תאריך קריאה נוכחית:
 01/03/25 תאריך קריאה קודמת:

שם דייר: בניין A - ק.(-03) - פלאפון
 שם אתר: *מרכז עזריאלי חולון

לקוח/ה נכבד/ה, אנו מתכבדים להגיש את חישוב צריכת החשמל לתקופה 01/03/25 - 31/03/25:

בניין A - פלאפון - 1 - 16226535(3x26.666664)

סוג תעריף	סוג צריכה	קריאה קודמת	קריאה נוכחית	סה"כ צריכה בקוט"ש	מחיר לקוט"ש בא"ג	סה"כ לתשלום
פרטי חשבון עבור תאריכים:						
777	פסגה	01/03/25	19/03/25	226.91	42.18	95.71 ₪
778	גבע	19,391.00	19,391.00	0.00	0.00	0.00 ₪
779	שפל	100,837.56	101,715.23	877.67	37.80	331.76 ₪

בניין A - ק.(-03) - פלאפון - 1 - 21038713(3x26.66664)

סוג תעריף	סוג צריכה	קריאה קודמת	קריאה נוכחית	סה"כ צריכה בקוט"ש	מחיר לקוט"ש בא"ג	סה"כ לתשלום
פרטי חשבון עבור תאריכים:						
777	פסגה	20/03/25	31/03/25	150.02	42.18	63.28 ₪
778	גבע	58.33	58.33	0.00	0.00	0.00 ₪
779	שפל	0.003	596.20	596.19	37.80	225.36 ₪

סה"כ לדייר:

פסגה	גבע	שפל	סה"כ	שיא ביקוש
376.93	0.00	1,473.87	1,850.80	
158.99 ₪	0.00 ₪	557.12 ₪	716.11 ₪	

סה"כ צריכה

סה"כ לתשלום

245.92 ₪	תשלום קבוע	
16.60 ₪	תשלום עבור גודל חיבור בKVA (3x53.33)	
978.63 ₪	סה"כ לתשלום	לא כולל מע"מ

23/07/25 תאריך הפקה:
 31/03/25 תאריך קריאה נוכחית:
 01/03/25 תאריך קריאה קודמת:

שם דייר: בנין A - ק.0 - גרצל בר - מחסן
 שם אתר: *מרכז עזריאלי חולון

לקוח/ה נכבד/ה, אנו מתכבדים להגיש את חישוב צריכת החשמל לתקופה 01/03/25 - 31/03/25:

בנין A - ק.0 - גרצל בר - מחסן - 7 - 16226535 (3x32)

סוג תעריף	סוג צריכה	קריאה קודמת	קריאה נוכחית	סה"כ צריכה בקוט"ש	מחיר לקוט"ש בא"ג	סה"כ לתשלום
פרטי חשבון עבור תאריכים:			19/03/25	01/03/25		
777	פסגה	11,628.46	11,691.58	63.12	42.18	26.62 ₪
778	גבע	5,060.95	5,060.95	0.00	0.00	0.00 ₪
779	שפל	27,677.37	27,917.92	240.55	37.80	90.93 ₪

בנין A - ק.0 - גרצל בר - מחסן - 7 - 21038713 (3x32)

סוג תעריף	סוג צריכה	קריאה קודמת	קריאה נוכחית	סה"כ צריכה בקוט"ש	מחיר לקוט"ש בא"ג	סה"כ לתשלום
פרטי חשבון עבור תאריכים:			31/03/25	20/03/25		
777	פסגה	0.0002	36.17	36.17	42.18	15.26 ₪
778	גבע	23.85	23.85	0.00	0.00	0.00 ₪
779	שפל	0.0002	157.84	157.84	37.80	59.66 ₪

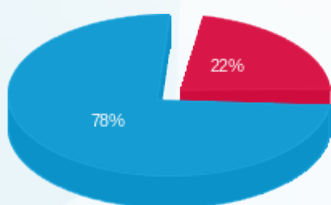
סה"כ לדייר:

פסגה	גבע	שפל	סה"כ	שיא ביקוש
99.29	0.00	398.39	497.68	
41.88 ₪	0.00 ₪	150.59 ₪	192.47 ₪	

סה"כ צריכה
 סה"כ לתשלום

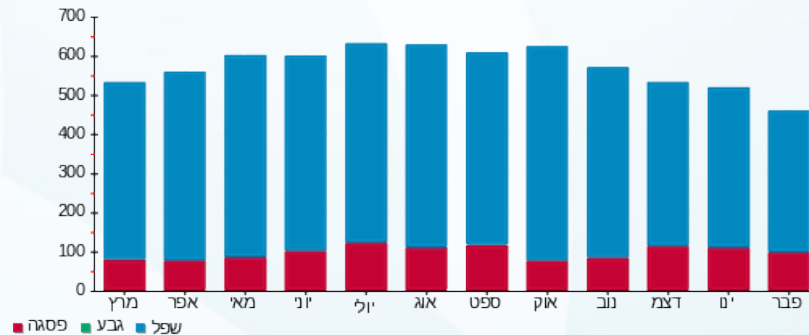
245.92 ₪	תשלום קבוע	
6.64 ₪	תשלום עבור גודל חיבור בKVA (3x64)	
445.03 ₪	סה"כ לתשלום	לא כולל מע"מ

התפלגות חיוב בש"ח לפי תע"ז



פסגה (41.88 ₪) ■
 גבע (0.00 ₪) ■
 שפל (150.59 ₪) ■

הסטוריית צריכה בקוט"ש





23/07/25 תאריך הפקה:
 31/03/25 תאריך קריאה נכחית:
 01/03/25 תאריך קריאה קודמת:

שם דייר: בניין A - ק.02 - הסטוק
 שם אתר: *מרכז עזריאלי חולון

לקוח/ה נכבד/ה, אנו מתכבדים להגיש את חישוב צריכת החשמל לתקופה 01/03/25 - 31/03/25:

בניין A - ק.02 - הסטוק - 6 - 16226535(3x125)

סוג תעריף	סוג צריכה	קריאה קודמת	קריאה נכחית	סה"כ צריכה בקוט"ש	מחיר לקוט"ש בא"ג	סה"כ לתשלום
פרטי חשבון עבור תאריכים:			19/03/25	01/03/25		
777	פסגה	193,099.35	193,958.28	858.93	42.18	362.30 ₪
778	גבע	46,609.00	46,609.00	0.00	0.00	0.00 ₪
779	שפל	131,733.10	134,133.84	2,400.74	37.80	907.48 ₪

בניין A - ק.02 - הסטוק - 6 - 21038713(3x125)

סוג תעריף	סוג צריכה	קריאה קודמת	קריאה נכחית	סה"כ צריכה בקוט"ש	מחיר לקוט"ש בא"ג	סה"כ לתשלום
פרטי חשבון עבור תאריכים:			31/03/25	20/03/25		
777	פסגה	0.0004	364.08	364.08	42.18	153.57 ₪
778	גבע	150.80	150.80	0.00	0.00	0.00 ₪
779	שפל	0.0004	769.44	769.44	37.80	290.85 ₪

סה"כ לדייר:

פסגה	גבע	שפל	סה"כ	שיא ביקוש
1,223.01	0.00	3,170.18	4,393.18	
515.86 ₪	0.00 ₪	1,198.33 ₪	1,714.19 ₪	

סה"כ צריכה

סה"כ לתשלום

245.92 ₪	תשלום קבוע	
25.93 ₪	תשלום עבור גודל חיבור בKVA (3x250)	
1,986.04 ₪	סה"כ לתשלום	לא כולל מע"מ





23/07/25

תאריך הפקדה:

שם דייר: בנין A - ק.04 - וויטיקס

31/03/25

תאריך קריאה נוכחית:

שם אתר: *מרכז עזריאלי חולון

01/03/25

תאריך קריאה קודמת:

לקוח/ה נכבד/ה, אנו מתכבדים להגיש את חישוב צריכת החשמל לתקופה 01/03/25 - 31/03/25:

בנין A - ק.04 - וויטיקס - 4 - 16226535 (3x321.3)

סוג תעריף	סוג צריכה	קריאה קודמת	קריאה נוכחית	סה"כ צריכה בקוט"ש	מחיר לקוט"ש בא"ג	סה"כ לתשלום
פרטי חשבון עבור תאריכים:			01/03/25	19/03/25		
777	פסגה	360,952.13	362,040.13	1,087.99	42.18	458.92 ₪
778	גבע	119,651.10	119,651.10	0.00	0.00	0.00 ₪
779	שפל	505,840.20	509,635.41	3,795.22	37.80	1,434.59 ₪

בנין A - ק.04 - וויטיקס - 4 - 21038713 (3x321.3)

סוג תעריף	סוג צריכה	קריאה קודמת	קריאה נוכחית	סה"כ צריכה בקוט"ש	מחיר לקוט"ש בא"ג	סה"כ לתשלום
פרטי חשבון עבור תאריכים:			20/03/25	31/03/25		
777	פסגה	0.003	351.41	351.41	42.18	148.22 ₪
778	גבע	91.80	91.80	0.00	0.00	0.00 ₪
779	שפל	0.003	997.81	997.80	37.80	377.17 ₪

סה"כ לדייר:

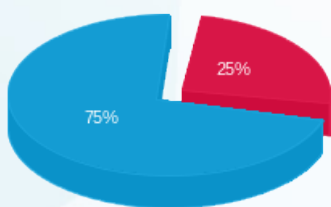
פסגה	גבע	שפל	סה"כ	שיא ביקוש
1,439.40	0.00	4,793.02	6,232.42	
607.14 ₪	0.00 ₪	1,811.76 ₪	2,418.90 ₪	

סה"כ צריכה

סה"כ לתשלום

245.92 ₪	תשלום קבוע	
130.70 ₪	תשלום עבור גודל חיבור בKVA (3x642.6)	
2,795.52 ₪	סה"כ לתשלום	לא כולל מע"מ

התפלגות חיוב בש"ח לפי תע"ז



פסגה (607.14 ₪) 25%
 גבע (0.00 ₪) 75%
 שפל (1,811.76 ₪)

הסטוריית צריכה בקוט"ש

