



27/07/25

תאריך הפקה:

שם דייר: מתפרת חוט ומחט MM7

30/06/25

תאריך קריאה נוכחית:

שם אתר: עזריאלי רמלה

01/06/25

תאריך קריאה קודמת:

לקוח/ה נכבד/ה, אנו מתכבדים להגיש את חישוב צריכת החשמל לתקופה 01/06/25 - 30/06/25:

(3x32)14086122 - 12 - 42820

סוג תעריף	סוג צריכה	קריאה קודמת	קריאה נוכחית	סה"כ צריכה בקוט"ש	מחיר לקוט"ש בא"ג	סה"כ לתשלום
פרטי חשבון עבור תאריכים:						
777	פסגה	01/06/25	30/06/25	13.40	143.18	19.19 ₪
778	גבע	884.15	884.15	0.00	0.00	0.00 ₪
779	שפל	4,355.20	4,492.45	137.25	44.77	61.45 ₪

סה"כ לדייר:

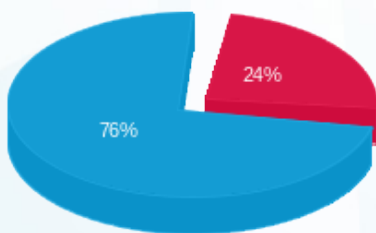
פסגה	גבע	שפל	סה"כ	שיא ביקוש
13.40	0.00	137.25	150.65	2.10
19.19 ₪	0.00 ₪	61.45 ₪	80.63 ₪	

סה"כ צריכה

סה"כ לתשלום

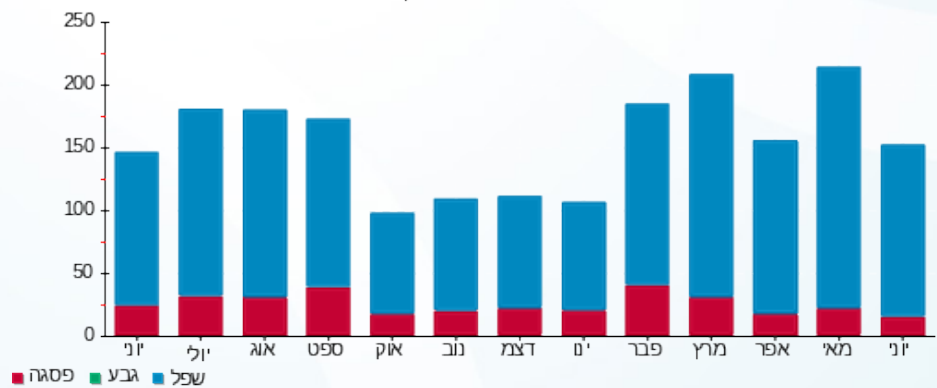
245.92 ₪	<b>תשלום קבוע</b>	
6.42 ₪	<b>תשלום עבור גודל חיבור בKVA (3x32)</b>	
332.98 ₪	<b>סה"כ לתשלום</b>	<b>לא כולל מע"מ</b>

התפלגות חיוב בש"ח לפי תעו"ז



- פסגה (19.19 ₪)
- גבע (0.00 ₪)
- שפל (61.45 ₪)

הסטוריית צריכה בקוט"ש



- פסגה
- גבע
- שפל

