



13/08/25

תאריך הפקה:

שם דייר: ק.4 מרפאת שיניים - 2820086

31/07/25

תאריך קריאה נוכחית:

שם אתר: בית אפריקה ישראל - יהוד

01/07/25

תאריך קריאה קודמת:

לקוח/ה נכבד/ה, אנו מתכבדים להגיש את חישוב צריכת החשמל לתקופה 01/07/25 - 31/07/25:

ק.4 מרפאת שיניים - 2820086 - 2 - 23000496(3x0)

סוג תעריף	סוג צריכה	קריאה קודמת	קריאה נוכחית	סה"כ צריכה בקוט"ש	מחיר לקוט"ש בא"ג	סה"כ לתשלום
פרטי חשבון עבור תאריכים:						
777	פסגה	01/07/25	31/07/25	70.30	143.18	100.66 ₪
778	גבע	0.40	0.40	0.00	0.00	0.00 ₪
779	שפל	9,739.15	10,214.50	475.35	44.77	212.81 ₪

סוג תעריף	סוג צריכה	קריאה קודמת	קריאה נוכחית	סה"כ צריכה בקוט"ש	מחיר לקוט"ש בא"ג	סה"כ לתשלום
פרטי חשבון עבור תאריכים:						
777	פסגה	01/07/25	31/07/25	123.798	143.18	177.25 ₪
778	גבע	0.000	0.000	0.000	0.00	0.00 ₪
779	שפל	480.992	44.77	215.34 ₪		

סה"כ לדיר:

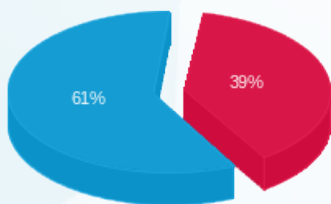
פסגה	גבע	שפל	סה"כ	שיא ביקוש
194.10	0.00	956.34	1,150.44	5.55
277.91 ₪	0.00 ₪	428.15 ₪	706.06 ₪	

סה"כ צריכה

סה"כ לתשלום

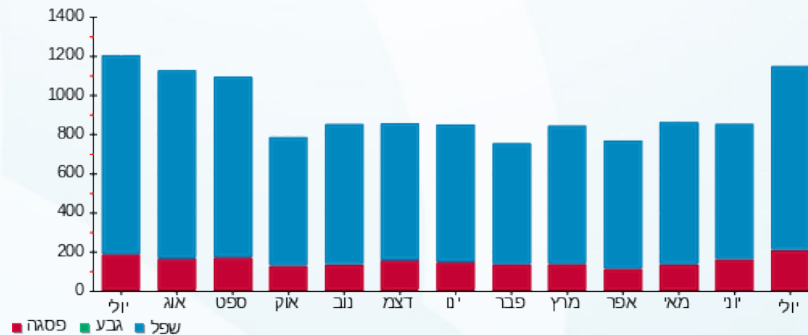
245.92 ₪	תשלום קבוע	
0.00 ₪	תשלום עבור גודל חיבור בKVA (3x0)	
951.98 ₪	סה"כ לתשלום	לא כולל מע"מ

התפלגות חיוב בש"ח לפי תע"ז



פסגה (277.91 ₪) ■
גבע (0.00 ₪) ■
שפל (428.15 ₪) ■

הסטוריית צריכה בקוט"ש



שפל ■ גבע ■ פסגה ■

