



03/09/25

תאריך הפקדה:

שם דייר: שלטים בגג ביטוח ישיר

31/08/25

תאריך קריאה נוכחית:

שם אתר: מגדל אדגר

01/08/25

תאריך קריאה קודמת:

לקוח/ה נכבד/ה, אנו מתכבדים להגיש את חישוב צריכת החשמל לתקופה 01/08/25 - 31/08/25:

שלטים בגג ביטוח ישיר - 2 - 22048107

סוג תעריף	סוג צריכה	קריאה קודמת	קריאה נוכחית	סה"כ צריכה בקוט"ש	מחיר לקוט"ש בא"ג	סה"כ לתשלום
פרטי חשבון עבור תאריכים:						
777	פסגה	01/08/25	31/08/25	78.95	143.18	113.04 ₪
778	גבע	134.60	134.60	0.00	0.00	0.00 ₪
779	שפל	7,677.15	7,896.00	218.85	44.77	97.98 ₪

שלטים בגג ביטוח ישיר - 3 - 22048107

סוג תעריף	סוג צריכה	קריאה קודמת	קריאה נוכחית	סה"כ צריכה בקוט"ש	מחיר לקוט"ש בא"ג	סה"כ לתשלום
פרטי חשבון עבור תאריכים:						
777	פסגה	01/08/25	31/08/25	204.45	143.18	292.73 ₪
778	גבע	512.40	512.40	0.00	0.00	0.00 ₪
779	שפל	19,267.65	19,925.10	657.45	44.77	294.34 ₪

סה"כ לדיר:

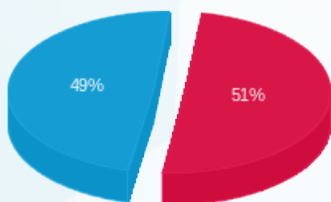
פסגה	גבע	שפל	סה"כ	שיא ביקוש
283.40	0.00	876.30	1,159.70	2.61
405.77 ₪	0.00 ₪	392.32 ₪	798.09 ₪	

סה"כ צריכה

סה"כ לתשלום

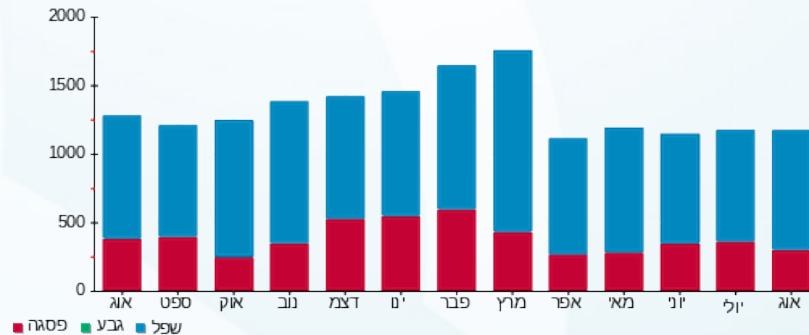
245.92 ₪	תשלום קבוע	
0.00 ₪	תשלום עבור גודל חיבור בKVA (0x0)	
1,044.01 ₪	סה"כ לתשלום	לא כולל מע"מ

התפלגות חיוב בש"ח לפי תע"ז



פסגה (405.77 ₪) ■
גבע (0.00 ₪) ■
שפל (392.32 ₪) ■

הסטוריית צריכה בקוט"ש



שפל ■ גבע ■ פסגה ■

