



08/09/25

תאריך הפקה:

שם דייר: 5 ינית לנגרי

31/08/25

תאריך קריאה נוכחית:

שם אתר: הקיריין

01/08/25

תאריך קריאה קודמת:

לקוח/ה נכבד/ה, אנו מתכבדים להגיש את חישוב צריכת החשמל לתקופה 01/08/25 - 31/08/25:

5 ינית לנגרי - 1 - 22027273 (3x80)

סה"כ לתשלום	מחיר לקוט"ש בא"ג	סה"כ צריכה בקוט"ש	קריאה נוכחית	קריאה קודמת	סוג צריכה	סוג תעריף
			31/08/25	01/08/25		פרטי חשבון עבור תאריכים:
₪ 456.74	143.18	319.00	7,571.70	7,252.70	פסגה	777
₪ 0.00	0.00	0.00	223.40	223.40	גבע	778
₪ 549.42	44.77	1,227.20	23,934.10	22,706.90	שפל	779

סה"כ לדייר:

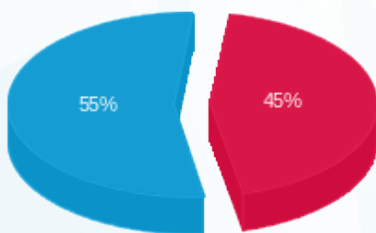
שיא ביקוש	סה"כ	שפל	גבע	פסגה
7.19	1,546.20	1,227.20	0.00	319.00
	₪ 1,006.16	₪ 549.42	₪ 0.00	₪ 456.74

סה"כ צריכה

סה"כ לתשלום

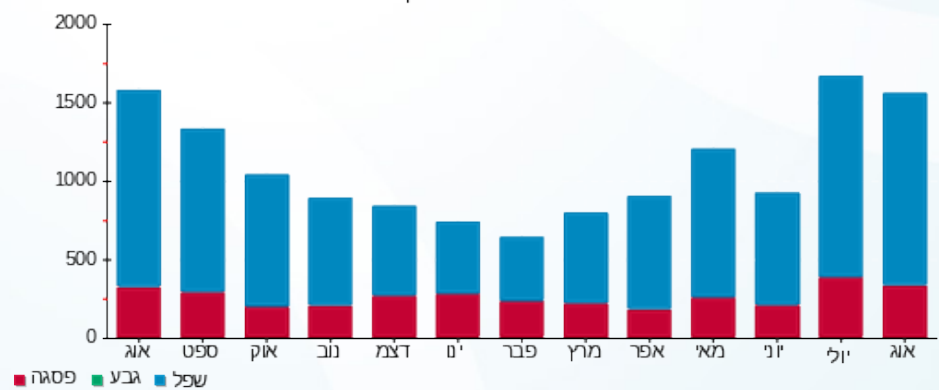
₪ 245.92	<b>תשלום קבוע</b>	
₪ 16.60	<b>תשלום עבור גודל חיבור בKVA (3x80)</b>	
₪ 1,268.68	<b>סה"כ לתשלום</b>	<b>לא כולל מע"מ</b>

התפלגות חיוב בש"ח לפי תעו"ז



- פסגה (₪ 456.74) (red)
- גבע (₪ 0.00) (green)
- שפל (₪ 549.42) (blue)

הסטוריית צריכה בקוט"ש



- פסגה (red)
- גבע (green)
- שפל (blue)

