



15/09/25

תאריך הפקדה:

שם דייר: מאור ביטון (מוסר)
שם אתר: מבנה בניין סוגת קריית גת

31/05/23

תאריך קריאה נוכחית:

01/05/23

תאריך קריאה קודמת:

לקוח/ה נכבד/ה, אנו מתכבדים להגיש את חישוב צריכת החשמל לתקופה 01/05/23 - 31/05/23:

מאור ביטון (מוסר) - 3 - 20065588(3x100)

סוג תעריף	סוג צריכה	קריאה קודמת	קריאה נוכחית	סה"כ צריכה בקוט"ש	מחיר לקוט"ש בא"ג	סה"כ לתשלום
פרטי חשבון עבור תאריכים:						
777	פסגה	01/05/23	31/05/23	88.40	39.17	34.63 ₪
778	גבע	1,354.10	1,354.10	0.00	39.17	0.00 ₪
779	שפל	3,217.90	3,949.90	732.00	34.91	255.54 ₪

סה"כ לדייר:

פסגה	גבע	שפל	סה"כ	שיא ביקוש
88.40	0.00	732.00	820.40	5.79
34.63 ₪	0.00 ₪	255.54 ₪	290.17 ₪	

סה"כ צריכה

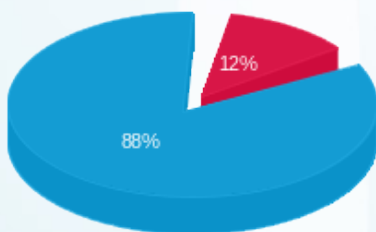
סה"כ לתשלום

210.98 ₪	תשלום קבוע	
20.10 ₪	תשלום עבור גודל חיבור בKVA (3x100)	
521.25 ₪	סה"כ לתשלום	לא כולל מע"מ



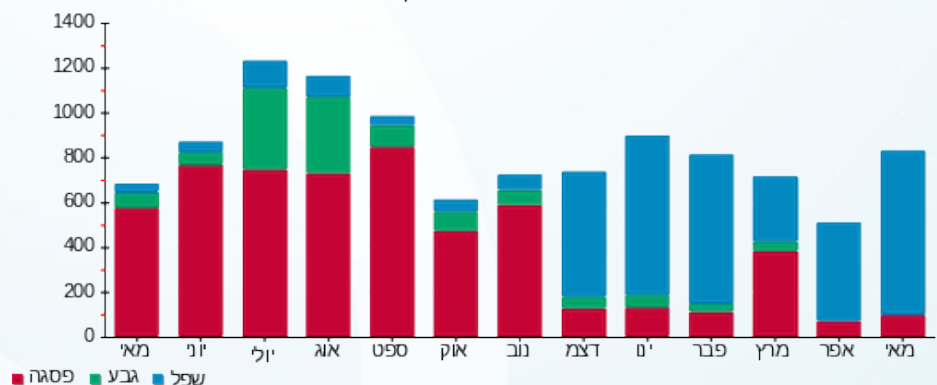
31052345098

התפלגות חיוב בש"ח לפי תעו"ז



פסגה (34.63 ₪)
גבע (0.00 ₪)
שפל (255.54 ₪)

הסטוריית צריכה בקוט"ש





15/09/25

תאריך הפקדה:

31/05/23

תאריך קריאה נוכחית:

01/05/23

תאריך קריאה קודמת:

שם דייר: מחסן סי אר פי
שם אתר: מבנה בניין סוגת קריית גת

לקוח/ה נכבד/ה, אנו מתכבדים להגיש את חישוב צריכת החשמל לתקופה 01/05/23 - 31/05/23:

מחסן סי אר פי - 2 - 20065588(3x160)

סוג תעריף	סוג צריכה	קריאה קודמת	קריאה נוכחית	סה"כ צריכה בקוט"ש	מחיר לקוט"ש בא"ג	סה"כ לתשלום
פרטי חשבון עבור תאריכים:						
777	פסגה	01/05/23	31/05/23	0.16	39.17	0.06 ₪
778	גבע	91.20	91.20	0.00	39.17	0.00 ₪
779	שפל	290.72	312.48	21.76	34.91	7.60 ₪

סה"כ לדייר:

פסגה	גבע	שפל	סה"כ	שיא ביקוש
0.16	0.00	21.76	21.92	0.84
0.06 ₪	0.00 ₪	7.60 ₪	7.66 ₪	

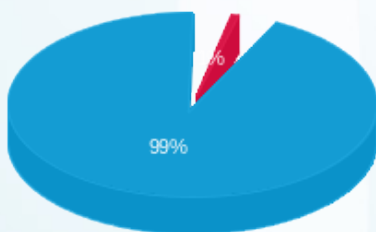
סה"כ צריכה
סה"כ לתשלום

210.98 ₪	תשלום קבוע	
32.16 ₪	תשלום עבור גודל חיבור בKVA (3x160)	
250.80 ₪	סה"כ לתשלום	לא כולל מע"מ



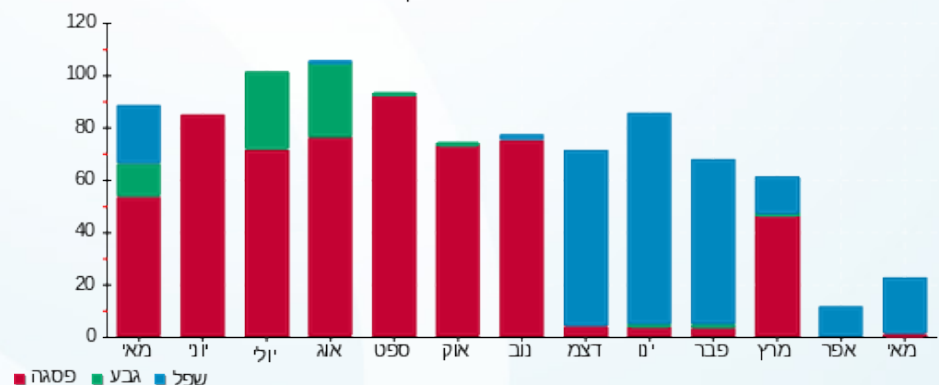
31052346568

התפלגות חיוב בש"ח לפי תעו"ז



פסגה (0.06 ₪)
גבע (0.00 ₪)
שפל (7.60 ₪)

הסטוריית צריכה בקוט"ש





15/09/25 תאריך הפקה:
 31/05/23 תאריך קריאה נוכחית:
 01/05/23 תאריך קריאה קודמת:

שם דייר: סלקום
שם אתר: מבנה בניין סוגת קריית גת

לקוח/ה נכבד/ה, אנו מתכבדים להגיש את חישוב צריכת החשמל לתקופה 01/05/23 - 31/05/23:

ראשי לוח סלקום - 1 - 20065588(3x1000)

סוג תעריף	סוג צריכה	קריאה קודמת	קריאה נוכחית	סה"כ צריכה בקוט"ש	מחיר לקוט"ש בא"ג	סה"כ לתשלום
			31/05/23	01/05/23	פרטי חשבון עבור תאריכים:	
777	פסגה	122,676.00	125,930.00	3,254.00	39.17	1,274.59 ₪
778	גבע	57,269.00	57,269.00	0.00	39.17	0.00 ₪
779	שפל	211,368.00	230,109.00	18,741.00	34.91	6,542.48 ₪

מחנן סי אר פי - 2 - 20065588(3x160)

סוג תעריף	סוג צריכה	קריאה קודמת	קריאה נוכחית	סה"כ צריכה בקוט"ש	מחיר לקוט"ש בא"ג	סה"כ לתשלום
			31/05/23	01/05/23	פרטי חשבון עבור תאריכים:	
777	פסגה	664.64	664.80	-0.16	39.17	-0.06 ₪
778	גבע	91.20	91.20	0.00	39.17	0.00 ₪
779	שפל	290.72	312.48	-21.76	34.91	-7.60 ₪

מאור ביטון (מוסך) - 3 - 20065588(3x100)

סוג תעריף	סוג צריכה	קריאה קודמת	קריאה נוכחית	סה"כ צריכה בקוט"ש	מחיר לקוט"ש בא"ג	סה"כ לתשלום
			31/05/23	01/05/23	פרטי חשבון עבור תאריכים:	
777	פסגה	6,299.80	6,388.20	-88.40	39.17	-34.63 ₪
778	גבע	1,354.10	1,354.10	0.00	39.17	0.00 ₪
779	שפל	3,217.90	3,949.90	-732.00	34.91	-255.54 ₪

סה"כ לדייר:

פסגה	גבע	שפל	סה"כ	שיא ביקוש
3,165.44	0.00	17,987.24	21,152.68	40.10
1,239.90 ₪	0.00 ₪	6,279.35 ₪	7,519.25 ₪	

סה"כ צריכה
 סה"כ לתשלום

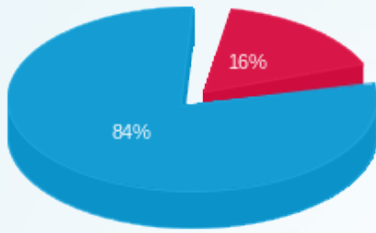
210.98 ₪	תשלום קבוע	
148.75 ₪	תשלום עבור גודל חיבור בKVA (3x740)	
7,878.97 ₪	סה"כ לתשלום	לא כולל מע"מ





31052345097

התפלגות חיוב בש"ח לפי תעו"ז



פסגה (1,239.90 ₪)
 גבע (0.00 ₪)
 שפל (6,279.35 ₪)

הסטוריית צריכה בקוט"ש

