



18/09/25 תאריך הפקה:  
 31/08/25 תאריך קריאה נוכחית:  
 01/08/25 תאריך קריאה קודמת:

שם דייר: קומה 35 - Q2 פאוורבול  
 שם אתר: ארגמן-שבעת הכוכבים

לקוח/ה נכבד/ה, אנו מתכבדים להגיש את חישוב צריכת החשמל לתקופה 01/08/25 - 31/08/25:

קומה 35 - 1 - 20281813 (0x0) - Q2

סוג תעריף	סוג צריכה	קריאה קודמת	קריאה נוכחית	סה"כ צריכה בקוט"ש	מחיר לקוט"ש בא"ג	סה"כ לתשלום
פרטי חשבון עבור תאריכים:						
777	פסגה	01/08/25	31/08/25	176.80	143.18	253.14 ₪
778	גבע	258.90	258.90	0.00	0.00	0.00 ₪
779	שפל	34,538.20	35,654.60	1,116.40	44.77	499.81 ₪

סה"כ לדייר:

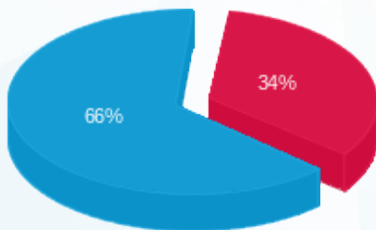
פסגה	גבע	שפל	סה"כ	שיא ביקוש
176.80	0.00	1,116.40	1,293.20	6.38
253.14 ₪	0.00 ₪	499.81 ₪	752.95 ₪	

סה"כ צריכה

סה"כ לתשלום

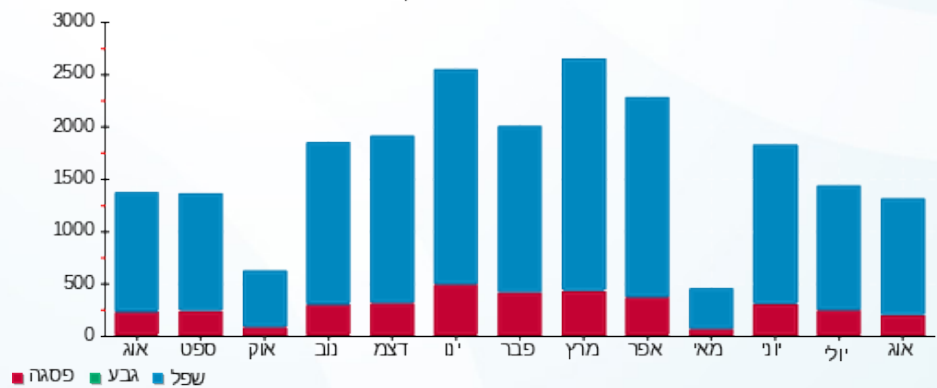
245.92 ₪	תשלום קבוע	
0.00 ₪	תשלום עבור גודל חיבור בKVA (0x0)	
998.87 ₪	סה"כ לתשלום	לא כולל מע"מ

התפלגות חיוב בש"ח לפי תע"ז



■ פסגה (253.14 ₪)  
 ■ גבע (0.00 ₪)  
 ■ שפל (499.81 ₪)

הסטוריית צריכה בקוט"ש



■ פסגה ■ גבע ■ שפל

