

20/09/25

תאריך הפקה:

שם דייר: קומה 14 ריטה שוקייר ואקים שמאות מקרקעין בע"מ
שם אתר: מגדלי לייף A

31/08/25

תאריך קריאה נוכחית:

01/08/25

תאריך קריאה קודמת:

לקוח/ה נכבד/ה, אנו מתכבדים להגיש את חישוב צריכת החשמל לתקופה 01/08/25 - 31/08/25:

ריטה שוקייר ואקים שמאות מקרקעין בע"מ - 2 - 20004311(3x32)

סוג תעריף	סוג צריכה	קריאה קודמת	קריאה נוכחית	סה"כ צריכה בקוט"ש	מחיר לקוט"ש בא"ג	סה"כ לתשלום
פרטי חשבון עבור תאריכים:						
777	פסגה	01/08/25	31/08/25	14.60	143.18	20.90 ₪
778	גבע	0.00	0.00	0.00	0.00	0.00 ₪
779	שפל	914.45	986.10	71.65	44.77	32.08 ₪

סה"כ לדייר:

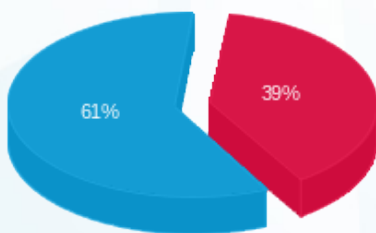
פסגה	גבע	שפל	סה"כ	שיא ביקוש
14.60	0.00	71.65	86.25	1.53
20.90 ₪	0.00 ₪	32.08 ₪	52.98 ₪	

סה"כ צריכה

סה"כ לתשלום

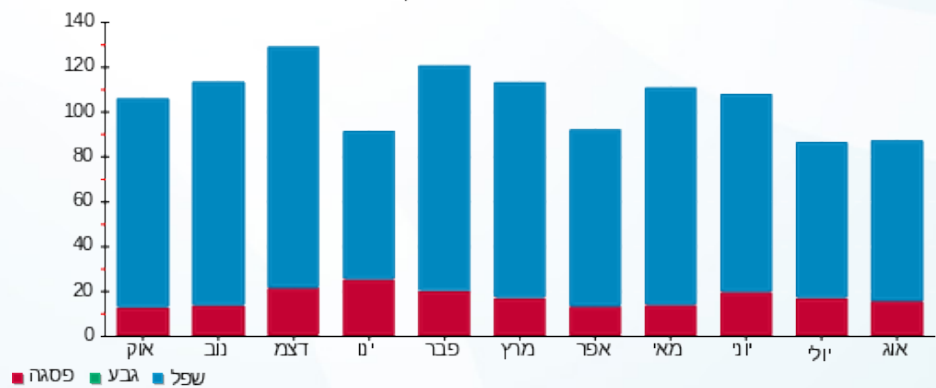
245.92 ₪	תשלום קבוע	
6.64 ₪	תשלום עבור גודל חיבור בKVA (3x32)	
305.54 ₪	סה"כ לתשלום	לא כולל מע"מ

התפלגות חיוב בש"ח לפי תע"ז



- פסגה (20.90 ₪)
- גבע (0.00 ₪)
- שפל (32.08 ₪)

הסטוריית צריכה בקוט"ש



- פסגה
- גבע
- שפל