

29/10/25 תאריך הפקה:
 16/10/25 תאריך קריאה נוכחית:
 12/08/25 תאריך קריאה קודמת:

שם דייר: דירה 01
 שם אתר: בית כרמל

לקוח/ה נכבד/ה, אנו מתכבדים להגיש את חישוב צריכת החשמל לתקופה 12/08/25 - 16/10/25:

דירה 01 - 5 - 00025208

סוג תעריף	סוג צריכה	קריאה קודמת	קריאה נוכחית	סה"כ צריכה בקוט"ש	מחיר לקוט"ש בא"ג	סה"כ לתשלום
פרטי חשבון עבור תאריכים:		12/08/25	16/10/25			
517		40,428.44	40,701.26	272.82	54.25	148.00 ₪

ציבורי+מ"א

סוג תעריף	סוג צריכה	קריאה קודמת	קריאה נוכחית	סה"כ צריכה בקוט"ש	מחיר לקוט"ש בא"ג	סה"כ לתשלום
פרטי חשבון עבור תאריכים:		12/08/25	16/10/25			
517				43.38		23.53 ₪

תוספת קבועה

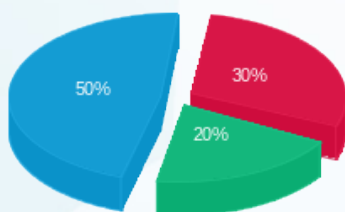
הערה	סה"כ לתשלום
עלות הפקת חשבון חודשי	28.00 ₪

סה"כ לדייר:

סה"כ	שיא ביקוש
316.19	3.07
199.53 ₪	

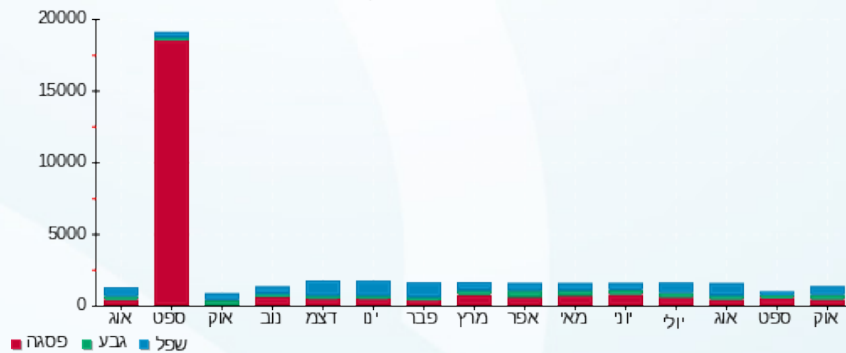
44.19 ₪	תשלום קבוע	
0.00 ₪	תשלום עבור גודל חיבור בKVA (0x0)	
243.72 ₪	סה"כ לתשלום	לא כולל מע"מ

התפלגות חיוב בש"ח לפי תע"ז



פסגה (52.00 ₪) ■
 גבע (34.32 ₪) ■
 שפל (85.22 ₪) ■

הסטוריית צריכה בקוט"ש



29/10/25 תאריך הפקדה:
 16/10/25 תאריך קריאה נוכחית:
 12/08/25 תאריך קריאה קודמת:

שם דייר: דירה 02
 שם אתר: בית כרמל

לקוח/ה נכבד/ה, אנו מתכבדים להגיש את חישוב צריכת החשמל לתקופה 12/08/25 - 16/10/25:

דירה 02 - 6 - 00025208

סוג תעריף	סוג צריכה	קריאה קודמת	קריאה נוכחית	סה"כ צריכה בקוט"ש	מחיר לקוט"ש בא"ג	סה"כ לתשלום
פרטי חשבון עבור תאריכים:		12/08/25	16/10/25			
517		50,900.77	51,628.44	727.67	54.25	394.76 ₪

ציבורי+מ"א

סוג תעריף	סוג צריכה	קריאה קודמת	קריאה נוכחית	סה"כ צריכה בקוט"ש	מחיר לקוט"ש בא"ג	סה"כ לתשלום
פרטי חשבון עבור תאריכים:		12/08/25	16/10/25			
517				107.21		58.16 ₪

תוספת קבועה

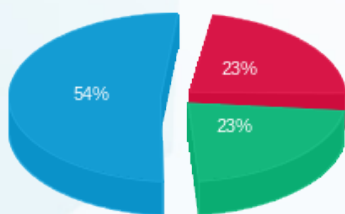
הערה	סה"כ לתשלום
עלות הפקת חשבון חודשי	28.00 ₪

סה"כ לדייר:

סה"כ	שיא ביקוש
834.88	4.27
480.92 ₪	

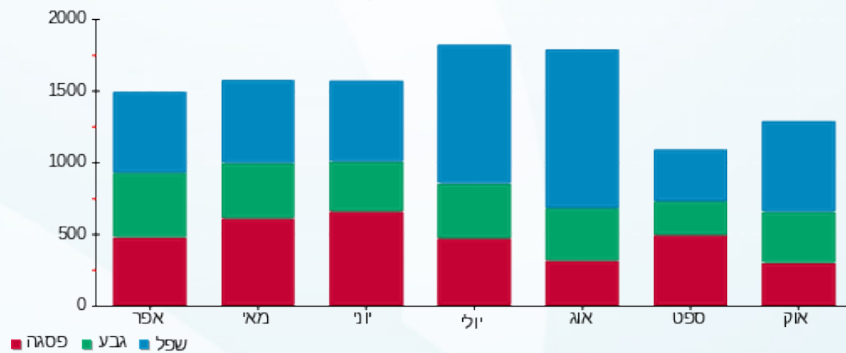
44.19 ₪	תשלום קבוע	
0.00 ₪	תשלום עבור גודל חיבור בKVA (0x0)	
525.11 ₪	סה"כ לתשלום	לא כולל מע"מ

התפלגות חיוב בש"ח לפי תע"ז



■ פסגה (104.85)
 ■ גבע (103.20)
 ■ שפל (244.87)

הסטוריית צריכה בקוט"ש



29/10/25 תאריך הפקדה:
 16/10/25 תאריך קריאה נוכחית:
 12/08/25 תאריך קריאה קודמת:

שם דייר: דירה 10
 שם אתר: בית כרמל

לקוח/ה נכבד/ה, אנו מתכבדים להגיש את חישוב צריכת החשמל לתקופה 12/08/25 - 16/10/25:

דירה 10 - 2 - 00025208

סוג תעריף	סוג צריכה	קריאה קודמת	קריאה נוכחית	סה"כ צריכה בקוט"ש	מחיר לקוט"ש בא"ג	סה"כ לתשלום
פרטי חשבון עבור תאריכים:		12/08/25	16/10/25			
517		65,275.25	65,690.75	415.50	54.25	225.41 ₪

ציבורי+מ"א

סוג תעריף	סוג צריכה	קריאה קודמת	קריאה נוכחית	סה"כ צריכה בקוט"ש	מחיר לקוט"ש בא"ג	סה"כ לתשלום
פרטי חשבון עבור תאריכים:		12/08/25	16/10/25			
517				53.03		28.77 ₪

תוספת קבועה

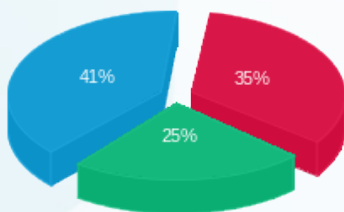
הערה	סה"כ לתשלום
עלות הפקת חשבון חודשי	28.00 ₪

סה"כ לדייר:

שיא ביקוש	סה"כ
4.24	468.54
	282.18 ₪

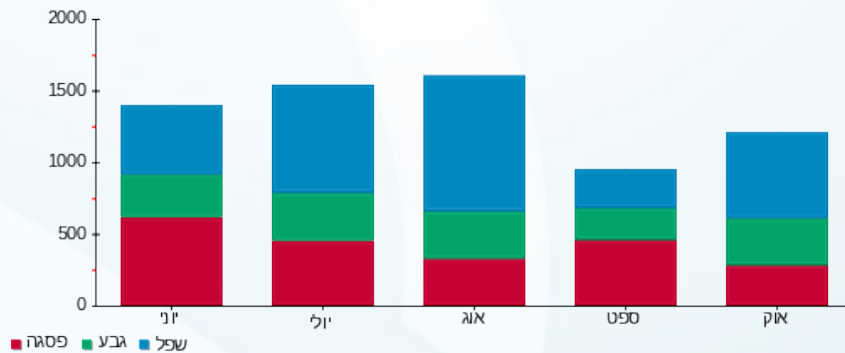
44.19 ₪	תשלום קבוע	
0.00 ₪	תשלום עבור גודל חיבור בKVA (0x0)	
326.37 ₪	סה"כ לתשלום	לא כולל מע"מ

התפלגות חיוב בש"ח לפי תעו"ז



פסגה (87.90 ₪) 41%
 גבע (62.84 ₪) 35%
 שפל (103.44 ₪) 25%

הסטוריית צריכה בקוט"ש



29/10/25 תאריך הפקה:
 16/10/25 תאריך קריאה נוכחית:
 12/08/25 תאריך קריאה קודמת:

שם דייר: דירה 11
 שם אתר: בית כרמל

לקוח/ה נכבד/ה, אנו מתכבדים להגיש את חישוב צריכת החשמל לתקופה 12/08/25 - 16/10/25:

דירה 11 - 3 - 00025208

סוג תעריף	סוג צריכה	קריאה קודמת	קריאה נוכחית	סה"כ צריכה בקוט"ש	מחיר לקוט"ש בא"ג	סה"כ לתשלום
פרטי חשבון עבור תאריכים:		12/08/25	16/10/25			
517		44,442.34	44,944.43	502.10	54.25	272.39 ₪

ציבורי+מ"א

סוג תעריף	סוג צריכה	קריאה קודמת	קריאה נוכחית	סה"כ צריכה בקוט"ש	מחיר לקוט"ש בא"ג	סה"כ לתשלום
פרטי חשבון עבור תאריכים:		12/08/25	16/10/25			
517				73.91		40.10 ₪

תוספת קבועה

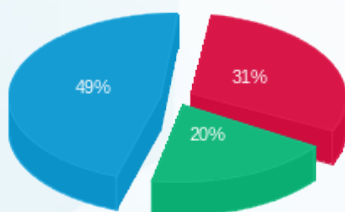
הערה	סה"כ לתשלום
עלות הפקת חשבון חודשי	28.00 ₪

סה"כ לדייר:

סה"כ	שיא ביקוש
576.01	3.59
340.49 ₪	

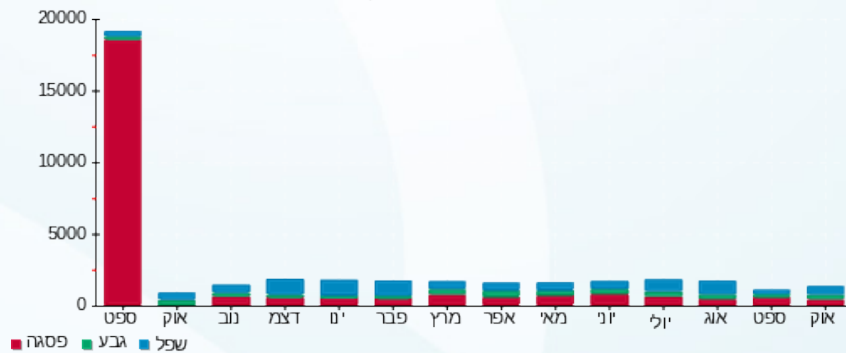
44.19 ₪	תשלום קבוע	
0.00 ₪	תשלום עבור גודל חיבור בKVA (0x0)	
384.68 ₪	סה"כ לתשלום	לא כולל מע"מ

התפלגות חיוב בש"ח לפי תעו"ז



פסגה (97.96 ₪)
 גבע (61.17 ₪)
 שפל (153.35 ₪)

הסטוריית צריכה בקוט"ש



29/10/25 תאריך הפקה:
 16/10/25 תאריך קריאה נוכחית:
 12/08/25 תאריך קריאה קודמת:

שם דייר: דירה 12
 שם אתר: בית כרמל

לקוח/ה נכבד/ה, אנו מתכבדים להגיש את חישוב צריכת החשמל לתקופה 12/08/25 - 16/10/25:

דירה 12 - 4 - 00025208

סוג תעריף	סוג צריכה	קריאה קודמת	קריאה נוכחית	סה"כ צריכה בקוט"ש	מחיר לקוט"ש בא"ג	סה"כ לתשלום
פרטי חשבון עבור תאריכים:		12/08/25	16/10/25			
517		47,248.81	47,700.96	452.15	54.25	245.29 ₪

ציבורי+מ"א

סוג תעריף	סוג צריכה	קריאה קודמת	קריאה נוכחית	סה"כ צריכה בקוט"ש	מחיר לקוט"ש בא"ג	סה"כ לתשלום
פרטי חשבון עבור תאריכים:		12/08/25	16/10/25			
517				68.77		37.31 ₪

תוספת קבועה

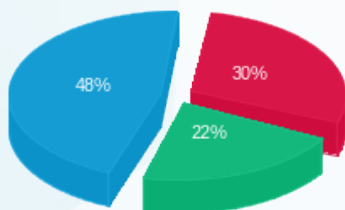
הערה	סה"כ לתשלום
עלות הפקת חשבון חודשי	28.00 ₪

סה"כ לדייר:

סה"כ	שיא ביקוש
520.92	4.27
₪ 310.60	

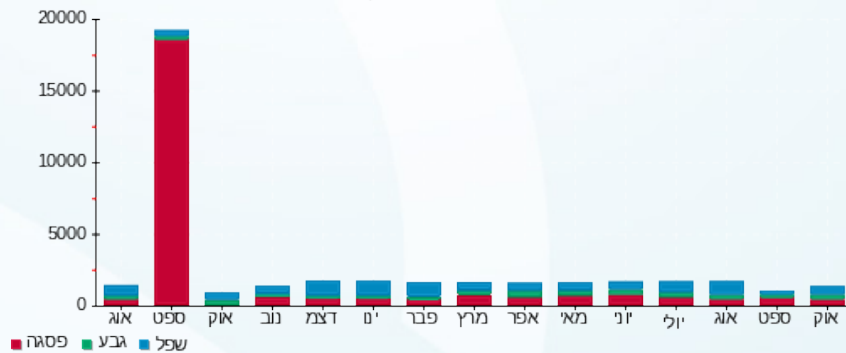
₪ 44.19	תשלום קבוע	
₪ 0.00	תשלום עבור גודל חיבור בKVA (0x0)	
₪ 354.79	סה"כ לתשלום	לא כולל מע"מ

התפלגות חיוב בש"ח לפי תע"ז



פסגה (84.73 ₪)
 גבע (61.55 ₪)
 שפל (136.32 ₪)

הסטוריית צריכה בקוט"ש



29/10/25 תאריך הפקה:
 16/10/25 תאריך קריאה נוכחית:
 12/08/25 תאריך קריאה קודמת:

שם דייר: דירה 21
 שם אתר: בית כרמל

לקוח/ה נכבד/ה, אנו מתכבדים להגיש את חישוב צריכת החשמל לתקופה 16/10/25 - 12/08/25:

דירה 21 - 2 - 00024967

סוג תעריף	סוג צריכה	קריאה קודמת	קריאה נוכחית	סה"כ צריכה בקוט"ש	מחיר לקוט"ש בא"ג	סה"כ לתשלום
פרטי חשבון עבור תאריכים:		12/08/25	16/10/25			
517		33,430.94	33,746.49	315.55	54.25	171.19 ₪

ציבורי+מ"א

סוג תעריף	סוג צריכה	קריאה קודמת	קריאה נוכחית	סה"כ צריכה בקוט"ש	מחיר לקוט"ש בא"ג	סה"כ לתשלום
פרטי חשבון עבור תאריכים:		12/08/25	16/10/25			
517				46.97		25.48 ₪

תוספת קבועה

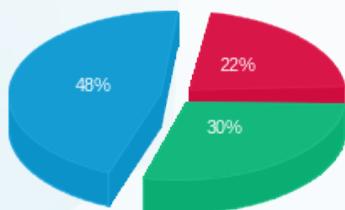
עלות הפקת חשבון חודשי	הערה	סה"כ לתשלום
		28.00 ₪

סה"כ לדייר:

שיא ביקוש	סה"כ
3.34	362.53
	224.67 ₪

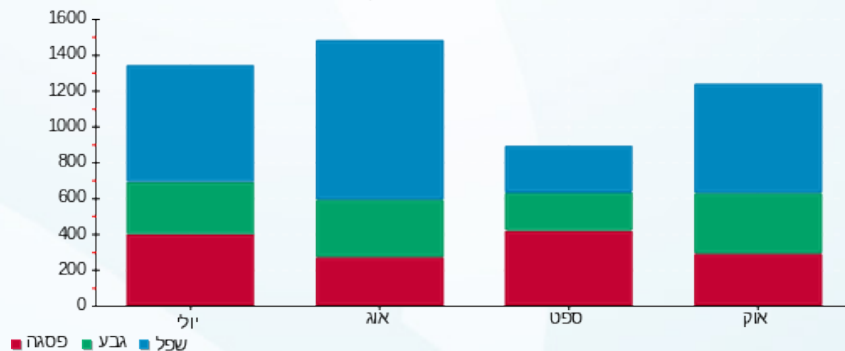
44.19 ₪	תשלום קבוע	
0.00 ₪	תשלום עבור גודל חיבור בKVA (0x0)	
268.86 ₪	סה"כ לתשלום	לא כולל מע"מ

התפלגות חיוב בש"ח לפי תע"ז



פסגה (43.64 ₪) ■
 גבע (58.27 ₪) ■
 שפל (94.75 ₪) ■

הסטוריית צריכה בקוט"ש



29/10/25 תאריך הפקדה:
 16/10/25 תאריך קריאה נוכחית:
 12/08/25 תאריך קריאה קודמת:

שם דייר: דירה 22
 שם אתר: בית כרמל

לקוח/ה נכבד/ה, אנו מתכבדים להגיש את חישוב צריכת החשמל לתקופה 16/10/25 - 12/08/25:

דירה 22 - 3 - 00024967

סוג תעריף	סוג צריכה	קריאה קודמת	קריאה נוכחית	סה"כ צריכה בקוט"ש	מחיר לקוט"ש בא"ג	סה"כ לתשלום
פרטי חשבון עבור תאריכים:		12/08/25	16/10/25			
517		31,720.76	31,862.65	141.89	54.25	76.98 ₪

ציבורי+מ"א

סוג תעריף	סוג צריכה	קריאה קודמת	קריאה נוכחית	סה"כ צריכה בקוט"ש	מחיר לקוט"ש בא"ג	סה"כ לתשלום
פרטי חשבון עבור תאריכים:		12/08/25	16/10/25			
517				22.53		12.22 ₪

תוספת קבועה

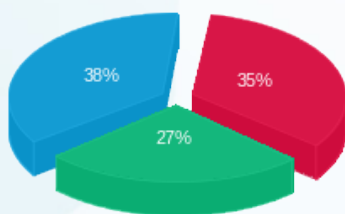
הערה	סה"כ לתשלום
עלות הפקת חשבון חודשי	28.00 ₪

סה"כ לדייר:

שיא ביקוש	סה"כ
2.10	164.42
	117.20 ₪

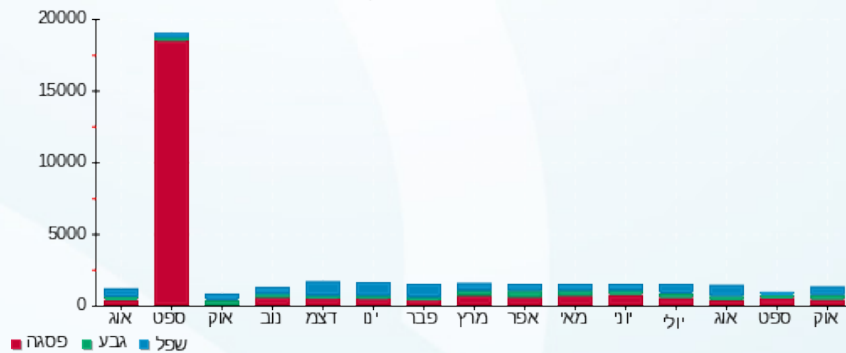
44.19 ₪	תשלום קבוע	
0.00 ₪	תשלום עבור גודל חיבור בKVA (0x0)	
161.39 ₪	סה"כ לתשלום	לא כולל מע"מ

התפלגות חיוב בש"ח לפי תעו"ז



פסגה (31.14 ₪)
 גבע (24.51 ₪)
 שפל (33.55 ₪)

הסטוריית צריכה בקוט"ש



29/10/25 תאריך הפקה:
 16/10/25 תאריך קריאה נוכחית:
 12/08/25 תאריך קריאה קודמת:

שם דייר: דירה 23
 שם אתר: בית כרמל

לקוח/ה נכבד/ה, אנו מתכבדים להגיש את חישוב צריכת החשמל לתקופה 12/08/25 - 16/10/25:

דירה 23 - 4 - 00024967

סוג תעריף	סוג צריכה	קריאה קודמת	קריאה נוכחית	סה"כ צריכה בקוט"ש	מחיר לקוט"ש בא"ג	סה"כ לתשלום
פרטי חשבון עבור תאריכים:		12/08/25	16/10/25			
517		32,494.59	32,858.54	363.95	54.25	197.44 ₪

ציבורי+מ"א

סוג תעריף	סוג צריכה	קריאה קודמת	קריאה נוכחית	סה"כ צריכה בקוט"ש	מחיר לקוט"ש בא"ג	סה"כ לתשלום
פרטי חשבון עבור תאריכים:		12/08/25	16/10/25			
517				55.89		30.32 ₪

תוספת קבועה

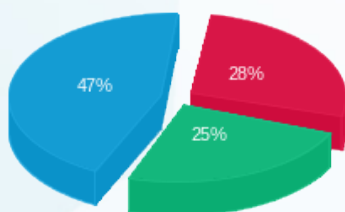
הערה	סה"כ לתשלום
עלות הפקת חשבון חודשי	28.00 ₪

סה"כ לדייר:

שיא ביקוש	סה"כ
7.77	419.84
	255.76 ₪

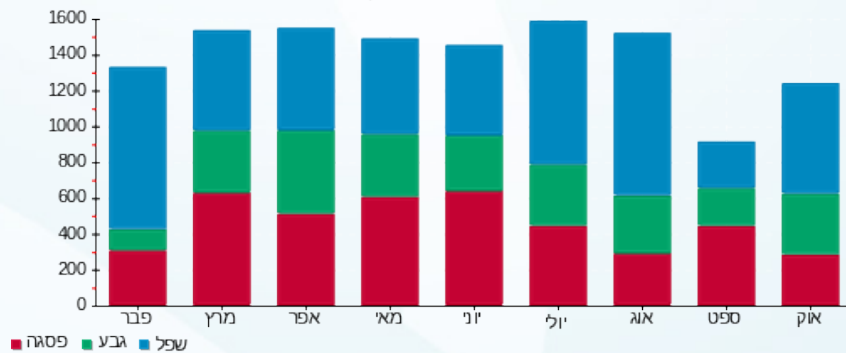
44.19 ₪	תשלום קבוע	
0.00 ₪	תשלום עבור גודל חיבור בKVA (0x0)	
299.95 ₪	סה"כ לתשלום	לא כולל מע"מ

התפלגות חיוב בש"ח לפי תעו"ז



פסגה (64.14 ₪) ■
 גבע (57.41 ₪) ■
 שפל (106.21 ₪) ■

הסטוריית צריכה בקוט"ש



29/10/25 תאריך הפקה:
 16/10/25 תאריך קריאה נוכחית:
 12/08/25 תאריך קריאה קודמת:

שם דייר: דירה 24
 שם אתר: בית כרמל

לקוח/ה נכבד/ה, אנו מתכבדים להגיש את חישוב צריכת החשמל לתקופה 12/08/25 - 16/10/25:

דירה 24 - 5 - 00024967

סוג תעריף	סוג צריכה	קריאה קודמת	קריאה נוכחית	סה"כ צריכה בקוט"ש	מחיר לקוט"ש בא"ג	סה"כ לתשלום
פרטי חשבון עבור תאריכים:		12/08/25	16/10/25			
517		33,060.15	33,251.89	191.74	54.25	104.02 ₪

ציבורי+מ"א

סוג תעריף	סוג צריכה	קריאה קודמת	קריאה נוכחית	סה"כ צריכה בקוט"ש	מחיר לקוט"ש בא"ג	סה"כ לתשלום
פרטי חשבון עבור תאריכים:		12/08/25	16/10/25			
517				26.22		14.23 ₪

תוספת קבועה

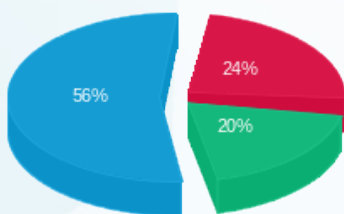
סוג תעריף	הערה	סה"כ לתשלום
עלות הפקת חשבון חודשי		28.00 ₪

סה"כ לדייר:

שיא ביקוש	סה"כ
2.90	217.96
	146.24 ₪

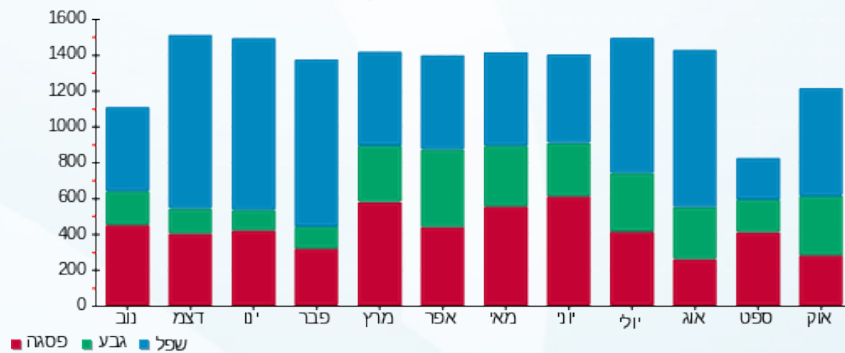
תשלום קבוע	סה"כ לתשלום	לא כולל מע"מ
44.19 ₪		
0.00 ₪	תשלום עבור גודל חיבור בKVA (0x0)	
190.43 ₪		

התפלגות חיוב בש"ח לפי תע"ז



פסגה (28.82 ₪)
 גבע (23.11 ₪)
 שפל (66.31 ₪)

הסטוריית צריכה בקוט"ש



29/10/25 תאריך הפקה:
 16/10/25 תאריך קריאה נוכחית:
 12/08/25 תאריך קריאה קודמת:

שם דייר: דירה 25
 שם אתר: בית כרמל

לקוח/ה נכבד/ה, אנו מתכבדים להגיש את חישוב צריכת החשמל לתקופה 12/08/25 - 16/10/25:

דירה 25 - 6 - 00024967

סוג תעריף	סוג צריכה	קריאה קודמת	קריאה נוכחית	סה"כ צריכה בקוט"ש	מחיר לקוט"ש בא"ג	סה"כ לתשלום
פרטי חשבון עבור תאריכים:		12/08/25	16/10/25			
517		33,081.68	33,619.75	538.07	54.25	291.90 ₪

ציבורי+מ"א

סוג תעריף	סוג צריכה	קריאה קודמת	קריאה נוכחית	סה"כ צריכה בקוט"ש	מחיר לקוט"ש בא"ג	סה"כ לתשלום
פרטי חשבון עבור תאריכים:		12/08/25	16/10/25			
517				84.84		46.03 ₪

תוספת קבועה

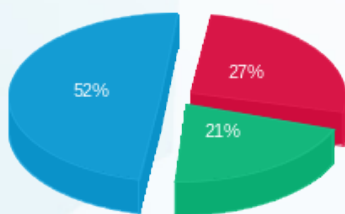
הערה	סה"כ לתשלום
עלות הפקת חשבון חודשי	28.00 ₪

סה"כ לדייר:

שיא ביקוש	סה"כ
5.76	622.91
	365.93 ₪

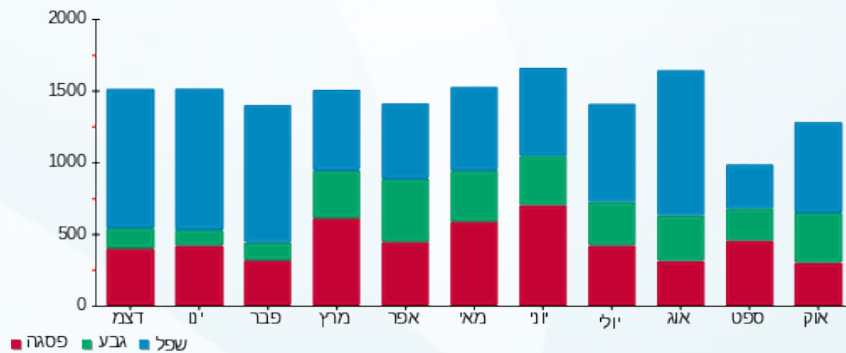
44.19 ₪	תשלום קבוע	
0.00 ₪	תשלום עבור גודל חיבור בKVA (0x0)	
410.12 ₪	סה"כ לתשלום	לא כולל מע"מ

התפלגות חיוב בש"ח לפי תע"ז



פסגה (92.09 ₪)
 גבע (71.56 ₪)
 שפל (174.28 ₪)

הסטוריית צריכה בקוט"ש



29/10/25 תאריך הפקה:
 16/10/25 תאריך קריאה נוכחית:
 12/08/25 תאריך קריאה קודמת:

שם דייר: דירה 26
 שם אתר: בית כרמל

לקוח/ה נכבד/ה, אנו מתכבדים להגיש את חישוב צריכת החשמל לתקופה 16/10/25 - 12/08/25:

דירה 26 - 7 - 00024967

סוג תעריף	סוג צריכה	קריאה קודמת	קריאה נוכחית	סה"כ צריכה בקוט"ש	מחיר לקוט"ש בא"ג	סה"כ לתשלום
פרטי חשבון עבור תאריכים:		12/08/25	16/10/25			
517		54,570.07	55,275.38	705.31	54.25	382.63 ₪

ציבורי+מ"א

סוג תעריף	סוג צריכה	קריאה קודמת	קריאה נוכחית	סה"כ צריכה בקוט"ש	מחיר לקוט"ש בא"ג	סה"כ לתשלום
פרטי חשבון עבור תאריכים:		12/08/25	16/10/25			
517				91.80		49.80 ₪

תוספת קבועה

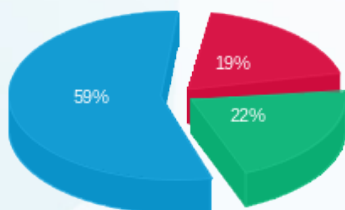
הערה	סה"כ לתשלום
עלות הפקת חשבון חודשי	28.00 ₪

סה"כ לדייר:

סה"כ	שיא ביקוש
797.11	4.57
460.43 ₪	

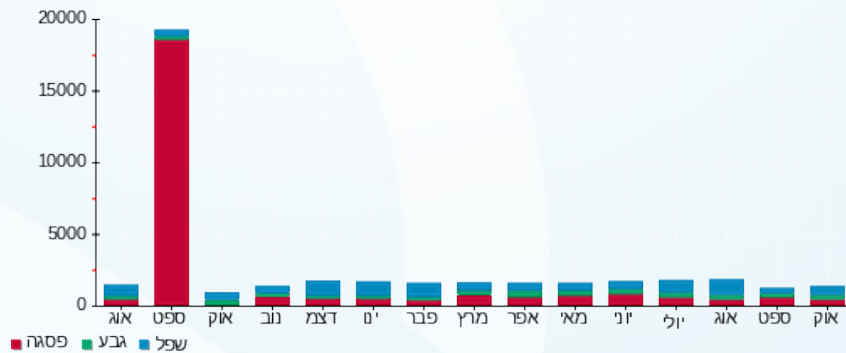
44.19 ₪	תשלום קבוע	
0.00 ₪	תשלום עבור גודל חיבור בKVA (0x0)	
504.62 ₪	סה"כ לתשלום	לא כולל מע"מ

התפלגות חיוב בש"ח לפי תע"ז



■ פסגה (83.92 ₪)
 ■ גבע (93.04 ₪)
 ■ שפל (255.47 ₪)

הסטוריית צריכה בקוט"ש





29/10/25 תאריך הפקה:
 16/10/25 תאריך קריאה נוכחית:
 12/08/25 תאריך קריאה קודמת:

שם דייר: דירה 27
 שם אתר: בית כרמל

לקוח/ה נכבד/ה, אנו מתכבדים להגיש את חישוב צריכת החשמל לתקופה 12/08/25 - 16/10/25:

דירה 27 - 1 - 00025208

סוג תעריף	סוג צריכה	קריאה קודמת	קריאה נוכחית	סה"כ צריכה בקוט"ש	מחיר לקוט"ש בא"ג	סה"כ לתשלום
פרטי חשבון עבור תאריכים:		12/08/25	16/10/25			
517		48,228.45	48,765.31	536.86	54.25	291.25 ₪

ציבורי+מ"א

סוג תעריף	סוג צריכה	קריאה קודמת	קריאה נוכחית	סה"כ צריכה בקוט"ש	מחיר לקוט"ש בא"ג	סה"כ לתשלום
פרטי חשבון עבור תאריכים:		12/08/25	16/10/25			
517				75.29		40.84 ₪

תוספת קבועה

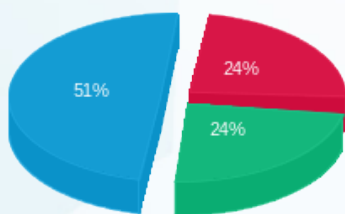
הערה	סה"כ לתשלום
עלות הפקת חשבון חודשי	28.00 ₪

סה"כ לדייר:

סה"כ	שיא ביקוש
612.15	3.51
₪ 360.09	

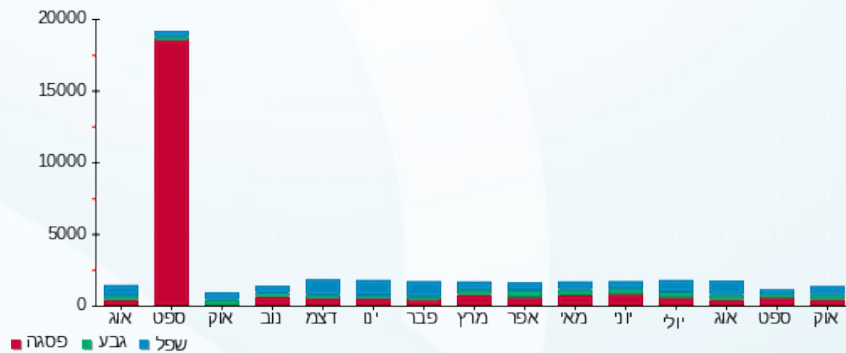
₪ 44.19	תשלום קבוע	
₪ 0.00	תשלום עבור גודל חיבור בKVA (0x0)	
₪ 404.28	סה"כ לתשלום	לא כולל מע"מ

התפלגות חיוב בש"ח לפי תע"ז



פסגה (79.93 ₪)
 גבע (81.20 ₪)
 שפל (170.96 ₪)

הסטוריית צריכה בקוט"ש



29/10/25 תאריך הפקה:
 16/10/25 תאריך קריאה נוכחית:
 12/08/25 תאריך קריאה קודמת:

שם דייר: דירה 31
 שם אתר: בית כרמל

לקוח/ה נכבד/ה, אנו מתכבדים להגיש את חישוב צריכת החשמל לתקופה 12/08/25 - 16/10/25:

דירה 31 - 4 - 00015947

סוג תעריף	סוג צריכה	קריאה קודמת	קריאה נוכחית	סה"כ צריכה בקוט"ש	מחיר לקוט"ש בא"ג	סה"כ לתשלום
פרטי חשבון עבור תאריכים:		12/08/25	16/10/25			
517		37,718.75	38,459.03	740.28	54.25	401.60 ₪

ציבורי+מ"א

סוג תעריף	סוג צריכה	קריאה קודמת	קריאה נוכחית	סה"כ צריכה בקוט"ש	מחיר לקוט"ש בא"ג	סה"כ לתשלום
פרטי חשבון עבור תאריכים:		12/08/25	16/10/25			
517				142.41		77.26 ₪

תוספת קבועה

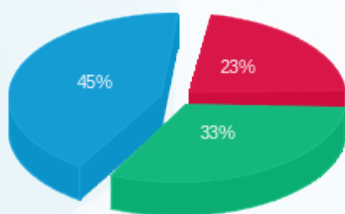
הערה	סה"כ לתשלום
עלות הפקת חשבון חודשי	28.00 ₪

סה"כ לדייר:

שיא ביקוש	סה"כ
4.42	882.70
	506.86 ₪

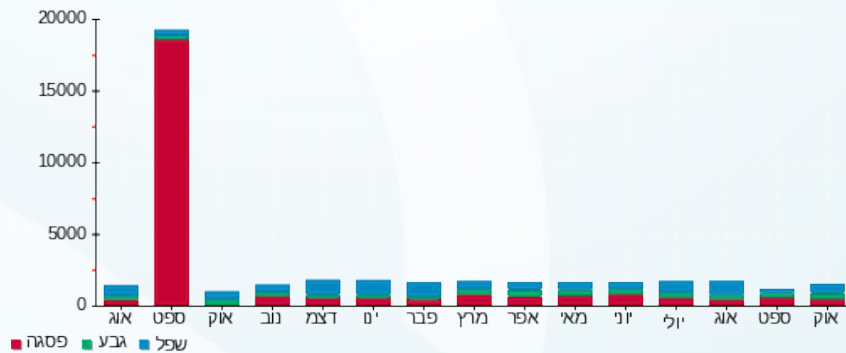
44.19 ₪	תשלום קבוע	
0.00 ₪	תשלום עבור גודל חיבור בKVA (0x0)	
551.05 ₪	סה"כ לתשלום	לא כולל מע"מ

התפלגות חיוב בש"ח לפי תע"ז



פסגה (107.78 ₪)
 גבע (157.01 ₪)
 שפל (214.07 ₪)

הסטוריית צריכה בקוט"ש



29/10/25 תאריך הפקה:
 16/10/25 תאריך קריאה נוכחית:
 12/08/25 תאריך קריאה קודמת:

שם דייר: דירה 32
 שם אתר: בית כרמל

לקוח/ה נכבד/ה, אנו מתכבדים להגיש את חישוב צריכת החשמל לתקופה 12/08/25 - 16/10/25:

דירה 32 - 5 - 00015947

סוג תעריף	סוג צריכה	קריאה קודמת	קריאה נוכחית	סה"כ צריכה בקוט"ש	מחיר לקוט"ש בא"ג	סה"כ לתשלום
פרטי חשבון עבור תאריכים:		12/08/25	16/10/25			
517		38,324.17	39,031.89	707.72	54.25	383.94 ₪

ציבורי+מ"א

סוג תעריף	סוג צריכה	קריאה קודמת	קריאה נוכחית	סה"כ צריכה בקוט"ש	מחיר לקוט"ש בא"ג	סה"כ לתשלום
פרטי חשבון עבור תאריכים:		12/08/25	16/10/25			
517				130.05		70.55 ₪

תוספת קבועה

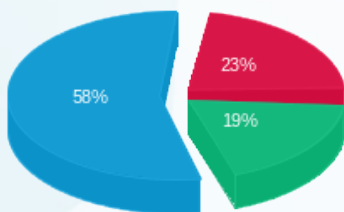
הערה	סה"כ לתשלום
עלות הפקת חשבון חודשי	28.00 ₪

סה"כ לדייר:

סה"כ	שיא ביקוש
837.76	4.36
482.49 ₪	

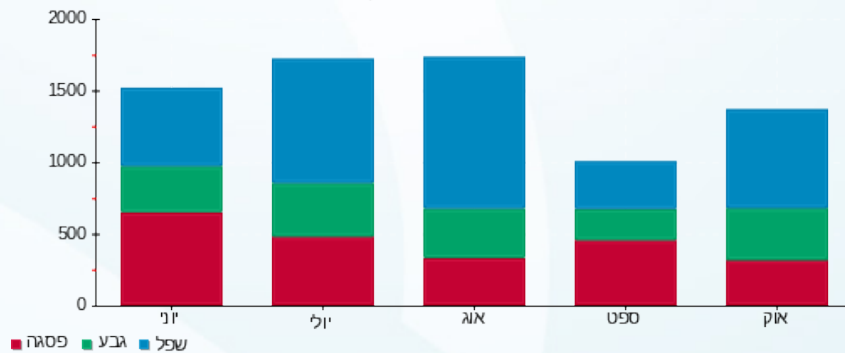
44.19 ₪	תשלום קבוע	
0.00 ₪	תשלום עבור גודל חיבור בKVA (0x0)	
526.68 ₪	סה"כ לתשלום	לא כולל מע"מ

התפלגות חיוב בש"ח לפי תעו"ז



■ פסגה (102.73 ₪)
 ■ גבע (87.68 ₪)
 ■ שפל (264.08 ₪)

הסטוריית צריכה בקוט"ש



29/10/25 תאריך הפקה:
 16/10/25 תאריך קריאה נוכחית:
 12/08/25 תאריך קריאה קודמת:

שם דייר: דירה 33
 שם אתר: בית כרמל

לקוח/ה נכבד/ה, אנו מתכבדים להגיש את חישוב צריכת החשמל לתקופה 16/10/25 - 12/08/25:

דירה 33 - 6 - 00015947

סוג תעריף	סוג צריכה	קריאה קודמת	קריאה נוכחית	סה"כ צריכה בקוט"ש	מחיר לקוט"ש בא"ג	סה"כ לתשלום
פרטי חשבון עבור תאריכים:		12/08/25	16/10/25			
517		27,099.75	27,600.64	500.89	54.25	271.73 ₪

ציבורי+מ"א

סוג תעריף	סוג צריכה	קריאה קודמת	קריאה נוכחית	סה"כ צריכה בקוט"ש	מחיר לקוט"ש בא"ג	סה"כ לתשלום
פרטי חשבון עבור תאריכים:		12/08/25	16/10/25			
517				91.18		49.46 ₪

תוספת קבועה

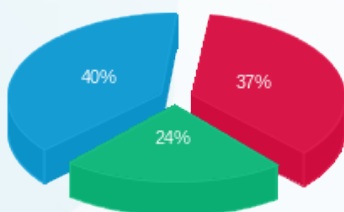
הערה	סה"כ לתשלום
עלות הפקת חשבון חודשי	28.00 ₪

סה"כ לדייר:

סה"כ	שיא ביקוש
592.07	4.33
349.20 ₪	

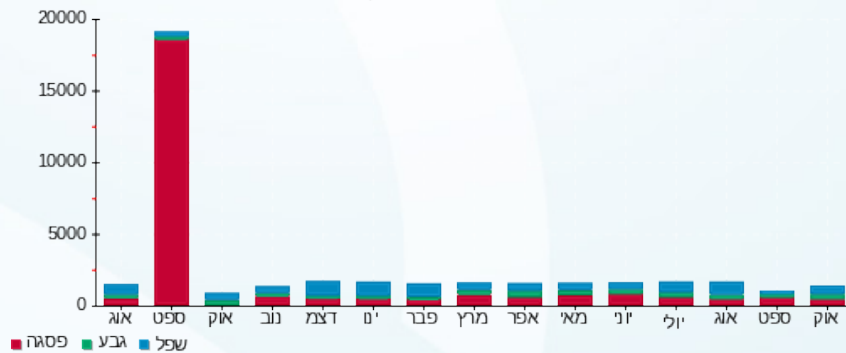
44.19 ₪	תשלום קבוע	
0.00 ₪	תשלום עבור גודל חיבור בKVA (0x0)	
393.39 ₪	סה"כ לתשלום	לא כולל מע"מ

התפלגות חיוב בש"ח לפי תעו"ז



פסגה (118.43 ₪) ■
 גבע (75.49 ₪) ■
 שפל (127.27 ₪) ■

הסטוריית צריכה בקוט"ש





29/10/25

תאריך הפקדה:

שם דייר: דירה 34
שם אתר: בית כרמל

16/10/25

תאריך קריאה נוכחית:

12/08/25

תאריך קריאה קודמת:

לקוח/ה נכבד/ה, אנו מתכבדים להגיש את חישוב צריכת החשמל לתקופה 16/10/25 - 12/08/25:

דירה 34 - 7 - 00015947

סוג תעריף	סוג צריכה	קריאה קודמת	קריאה נוכחית	סה"כ צריכה בקוט"ש	מחיר לקוט"ש בא"ג	סה"כ לתשלום
פרטי חשבון עבור תאריכים:		12/08/25	16/10/25			
517		41,607.27	42,809.01	1,201.73	54.25	651.94 ₪

ציבורי+מ"א

סוג תעריף	סוג צריכה	קריאה קודמת	קריאה נוכחית	סה"כ צריכה בקוט"ש	מחיר לקוט"ש בא"ג	סה"כ לתשלום
פרטי חשבון עבור תאריכים:		12/08/25	16/10/25			
517				255.36		138.53 ₪

תוספת קבועה

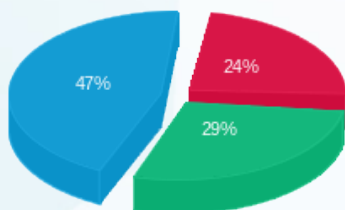
הערה	סה"כ לתשלום
עלות הפקת חשבון חודשי	28.00 ₪

סה"כ לדייר:

סה"כ	שיא ביקוש
1,457.09	5.94
818.47 ₪	

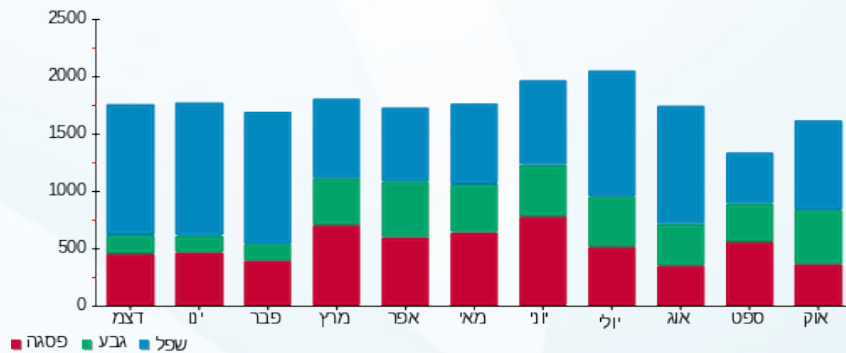
תשלום קבוע	תשלום עבור גודל חיבור בKVA (0x0)	סה"כ לתשלום	לא כולל מע"מ
44.19 ₪	0.00 ₪	862.66 ₪	

התפלגות חיוב בש"ח לפי תעו"ז



פסגה (187.76 ₪)
גבע (230.35 ₪)
שפל (372.36 ₪)

הסטוריית צריכה בקוט"ש



29/10/25 תאריך הפקה:
 16/10/25 תאריך קריאה נוכחית:
 12/08/25 תאריך קריאה קודמת:

שם דייר: דירה 35
 שם אתר: בית כרמל

לקוח/ה נכבד/ה, אנו מתכבדים להגיש את חישוב צריכת החשמל לתקופה 12/08/25 - 16/10/25:

דירה 35 - 1 - 00024967

סוג תעריף	סוג צריכה	קריאה קודמת	קריאה נוכחית	סה"כ צריכה בקוט"ש	מחיר לקוט"ש בא"ג	סה"כ לתשלום
פרטי חשבון עבור תאריכים:		12/08/25	16/10/25			
517		63,754.62	64,221.30	466.68	54.25	253.17 ₪

ציבורי+מ"א

סוג תעריף	סוג צריכה	קריאה קודמת	קריאה נוכחית	סה"כ צריכה בקוט"ש	מחיר לקוט"ש בא"ג	סה"כ לתשלום
פרטי חשבון עבור תאריכים:		12/08/25	16/10/25			
517				72.14		39.14 ₪

תוספת קבועה

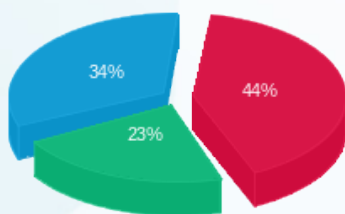
הערה	סה"כ לתשלום
עלות הפקת חשבון חודשי	28.00 ₪

סה"כ לדייר:

שיא ביקוש	סה"כ
4.10	538.82
	320.31 ₪

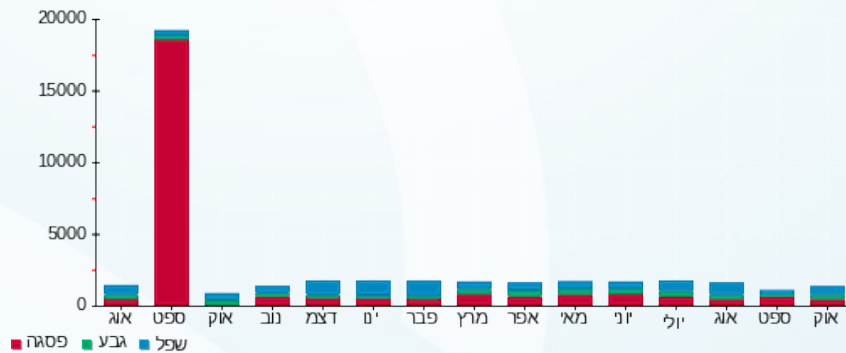
44.19 ₪	תשלום קבוע	
0.00 ₪	תשלום עבור גודל חיבור בKVA (0x0)	
364.50 ₪	סה"כ לתשלום	לא כולל מע"מ

התפלגות חיוב בש"ח לפי תעו"ז



פסגה (127.23 ₪) ■
 גבע (66.02 ₪) ■
 שפל (99.06 ₪) ■

הסטוריית צריכה בקוט"ש



29/10/25 תאריך הפקה:
 16/10/25 תאריך קריאה נוכחית:
 12/08/25 תאריך קריאה קודמת:

שם דייר: דירה 41
 שם אתר: בית כרמל

לקוח/ה נכבד/ה, אנו מתכבדים להגיש את חישוב צריכת החשמל לתקופה 12/08/25 - 16/10/25:

דירה 41 - 6 - 00024867

סוג תעריף	סוג צריכה	קריאה קודמת	קריאה נוכחית	סה"כ צריכה בקוט"ש	מחיר לקוט"ש בא"ג	סה"כ לתשלום
פרטי חשבון עבור תאריכים:		12/08/25	16/10/25			
517		143,395.35	144,080.15	684.81	54.25	371.51 ₪

ציבורי+מ"א

סוג תעריף	סוג צריכה	קריאה קודמת	קריאה נוכחית	סה"כ צריכה בקוט"ש	מחיר לקוט"ש בא"ג	סה"כ לתשלום
פרטי חשבון עבור תאריכים:		12/08/25	16/10/25			
517				119.44		64.80 ₪

תוספת קבועה

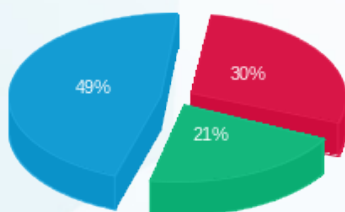
סוג תעריף	הערה	סה"כ לתשלום
עלות הפקת חשבון חודשי		28.00 ₪

סה"כ לדייר:

שיא ביקוש	סה"כ
4.15	804.25
	464.30 ₪

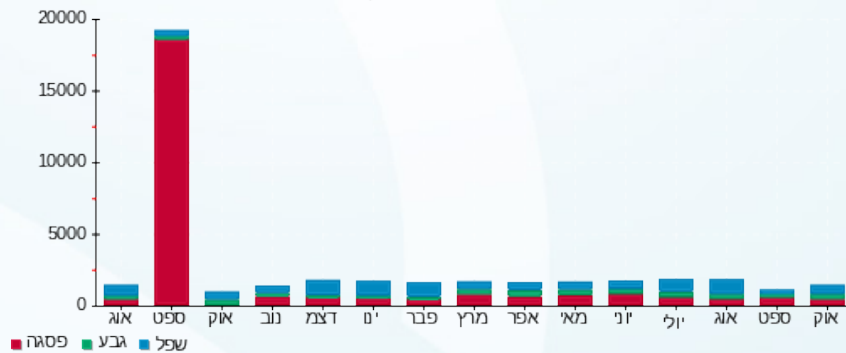
44.19 ₪	תשלום קבוע	
0.00 ₪	תשלום עבור גודל חיבור בKVA (0x0)	
508.49 ₪	סה"כ לתשלום	לא כולל מע"מ

התפלגות חיוב בש"ח לפי תע"ז



פסגה (129.25 ₪)
 גבע (93.45 ₪)
 שפל (213.60 ₪)

הסטוריית צריכה בקוט"ש





29/10/25

תאריך הפקה:

שם דייר: דירה 42
שם אתר: בית כרמל

16/10/25

תאריך קריאה נוכחית:

12/08/25

תאריך קריאה קודמת:

לקוח/ה נכבד/ה, אנו מתכבדים להגיש את חישוב צריכת החשמל לתקופה 16/10/25 - 12/08/25:

דירה 42 חדש - 7 - 00024867

סוג תעריף	סוג צריכה	קריאה קודמת	קריאה נוכחית	סה"כ צריכה בקוט"ש	מחיר לקוט"ש בא"ג	סה"כ לתשלום
פרטי חשבון עבור תאריכים:		12/08/25	16/10/25			
517		55,176.23	55,744.49	568.25	54.25	308.28 ₪

ציבורי+מ"א

סוג תעריף	סוג צריכה	קריאה קודמת	קריאה נוכחית	סה"כ צריכה בקוט"ש	מחיר לקוט"ש בא"ג	סה"כ לתשלום
פרטי חשבון עבור תאריכים:		12/08/25	16/10/25			
517				95.15		51.62 ₪

תוספת קבועה

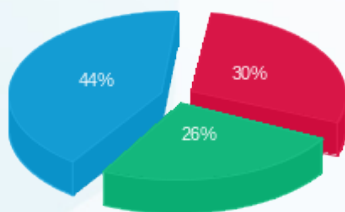
הערה	סה"כ לתשלום
עלות הפקת חשבון חודשי	28.00 ₪

סה"כ לדייר:

סה"כ	שיא ביקוש
663.41	4.65
387.90 ₪	

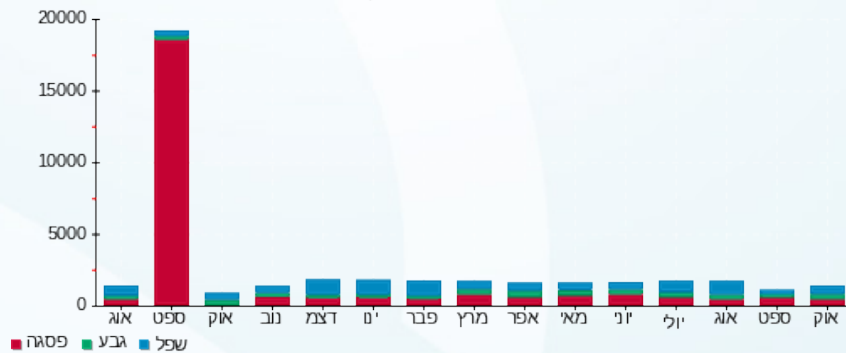
44.19 ₪	תשלום קבוע	
0.00 ₪	תשלום עבור גודל חיבור בKVA (0x0)	
432.09 ₪	סה"כ לתשלום	לא כולל מע"מ

התפלגות חיוב בש"ח לפי תעו"ז



פסגה (108.02 ₪)
גבע (94.33 ₪)
שפל (157.55 ₪)

הסטוריית צריכה בקוט"ש



29/10/25 תאריך הפקה:
 16/10/25 תאריך קריאה נוכחית:
 12/08/25 תאריך קריאה קודמת:

שם דייר: דירה 43
 שם אתר: בית כרמל

לקוח/ה נכבד/ה, אנו מתכבדים להגיש את חישוב צריכת החשמל לתקופה 12/08/25 - 16/10/25:

דירה 43 - 1 - 00015947

סוג תעריף	סוג צריכה	קריאה קודמת	קריאה נוכחית	סה"כ צריכה בקוט"ש	מחיר לקוט"ש בא"ג	סה"כ לתשלום
פרטי חשבון עבור תאריכים:		12/08/25	16/10/25			
517		37,666.43	38,595.54	929.11	54.25	504.04 ₪

ציבורי+מ"א

סוג תעריף	סוג צריכה	קריאה קודמת	קריאה נוכחית	סה"כ צריכה בקוט"ש	מחיר לקוט"ש בא"ג	סה"כ לתשלום
פרטי חשבון עבור תאריכים:		12/08/25	16/10/25			
517				174.10		94.45 ₪

תוספת קבועה

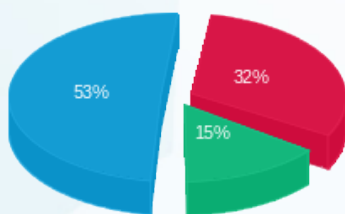
הערה	סה"כ לתשלום
עלות הפקת חשבון חודשי	28.00 ₪

סה"כ לדייר:

שיא ביקוש	סה"כ
4.84	1,103.22
	626.49 ₪

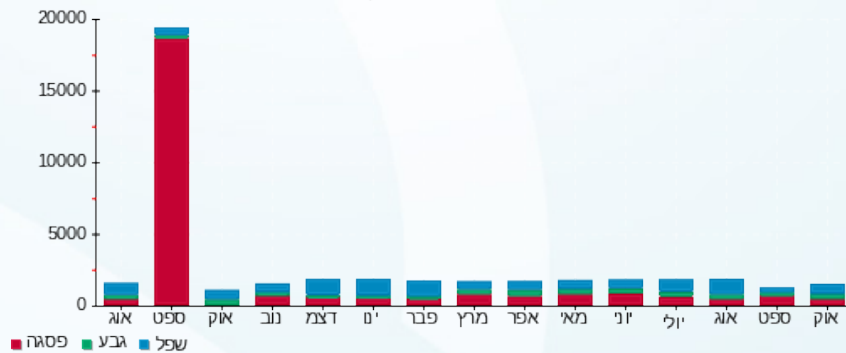
44.19 ₪	תשלום קבוע	
0.00 ₪	תשלום עבור גודל חיבור בKVA (0x0)	
670.68 ₪	סה"כ לתשלום	לא כולל מע"מ

התפלגות חיוב בש"ח לפי תע"ז



■ פסגה (193.77 ₪)
 ■ גבע (88.72 ₪)
 ■ שפל (316.01 ₪)

הסטוריית צריכה בקוט"ש



29/10/25 תאריך הפקה:
 16/10/25 תאריך קריאה נוכחית:
 12/08/25 תאריך קריאה קודמת:

שם דייר: דירה 44
 שם אתר: בית כרמל

לקוח/ה נכבד/ה, אנו מתכבדים להגיש את חישוב צריכת החשמל לתקופה 12/08/25 - 16/10/25:

דירה 44 - 2 - 00015947

סוג תעריף	סוג צריכה	קריאה קודמת	קריאה נוכחית	סה"כ צריכה בקוט"ש	מחיר לקוט"ש בא"ג	סה"כ לתשלום
פרטי חשבון עבור תאריכים:		12/08/25	16/10/25			
517		47,798.49	48,531.87	733.38	54.25	397.86 ₪

ציבורי+מ"א

סוג תעריף	סוג צריכה	קריאה קודמת	קריאה נוכחית	סה"כ צריכה בקוט"ש	מחיר לקוט"ש בא"ג	סה"כ לתשלום
פרטי חשבון עבור תאריכים:		12/08/25	16/10/25			
517				132.71		72.00 ₪

תוספת קבועה

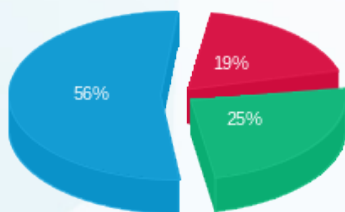
הערה	סה"כ לתשלום
עלות הפקת חשבון חודשי	28.00 ₪

סה"כ לדייר:

סה"כ	שיא ביקוש
866.09	4.01
497.85 ₪	

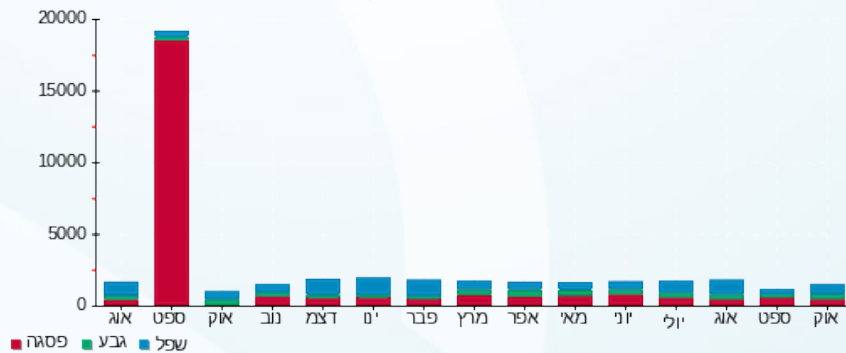
44.19 ₪	תשלום קבוע	
0.00 ₪	תשלום עבור גודל חיבור ב-KVA (0x0)	
542.04 ₪	סה"כ לתשלום	לא כולל מע"מ

התפלגות חיוב בש"ח לפי תע"ז



פסגה (88.12 ₪)
 גבע (119.21 ₪)
 שפל (262.52 ₪)

הסטוריית צריכה בקוט"ש



29/10/25 תאריך הפקה:
 16/10/25 תאריך קריאה נוכחית:
 12/08/25 תאריך קריאה קודמת:

שם דייר: דירה 45
 שם אתר: בית כרמל

לקוח/ה נכבד/ה, אנו מתכבדים להגיש את חישוב צריכת החשמל לתקופה 16/10/25 - 12/08/25:

דירה 45 - 3 - 00015947

סוג תעריף	סוג צריכה	קריאה קודמת	קריאה נוכחית	סה"כ צריכה בקוט"ש	מחיר לקוט"ש בא"ג	סה"כ לתשלום
פרטי חשבון עבור תאריכים:		12/08/25	16/10/25			
517		51,874.29	53,123.39	1,249.10	54.25	677.64 ₪

ציבורי+מ"א

סוג תעריף	סוג צריכה	קריאה קודמת	קריאה נוכחית	סה"כ צריכה בקוט"ש	מחיר לקוט"ש בא"ג	סה"כ לתשלום
פרטי חשבון עבור תאריכים:		12/08/25	16/10/25			
517				231.87		125.79 ₪

תוספת קבועה

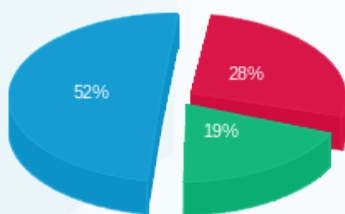
סוג תעריף	הערה	סה"כ לתשלום
עלות הפקת חשבון חודשי		28.00 ₪

סה"כ לדייר:

סה"כ	שיא ביקוש
1,480.96	4.56
831.42 ₪	

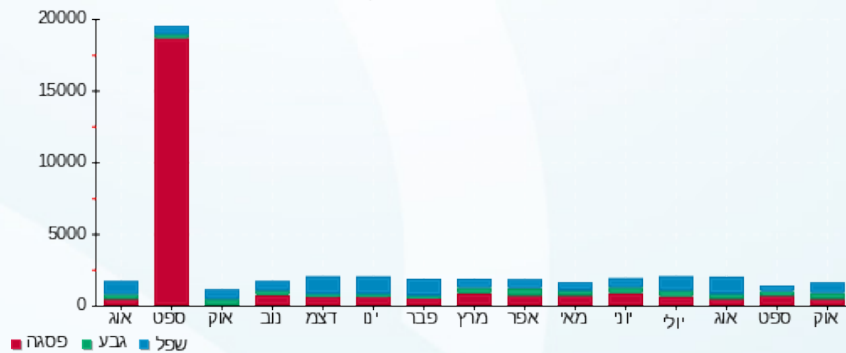
44.19 ₪	תשלום קבוע	
0.00 ₪	תשלום עבור גודל חיבור בKVA (0x0)	
875.61 ₪	סה"כ לתשלום	לא כולל מע"מ

התפלגות חיוב בש"ח לפי תעו"ז



■ פסגה (227.25 ₪)
 ■ גבע (155.50 ₪)
 ■ שפל (420.68 ₪)

הסטוריית צריכה בקוט"ש



29/10/25 תאריך הפקה:
 16/10/25 תאריך קריאה נוכחית:
 12/08/25 תאריך קריאה קודמת:

שם דייר: דירה 51
 שם אתר: בית כרמל

לקוח/ה נכבד/ה, אנו מתכבדים להגיש את חישוב צריכת החשמל לתקופה 12/08/25 - 16/10/25:

דירה 51 - 1 - 00024867

סוג תעריף	סוג צריכה	קריאה קודמת	קריאה נוכחית	סה"כ צריכה בקוט"ש	מחיר לקוט"ש בא"ג	סה"כ לתשלום
פרטי חשבון עבור תאריכים:		12/08/25	16/10/25			
517		485,830.92	486,397.39	566.48	54.25	307.31 ₪

ציבורי+מ"א

סוג תעריף	סוג צריכה	קריאה קודמת	קריאה נוכחית	סה"כ צריכה בקוט"ש	מחיר לקוט"ש בא"ג	סה"כ לתשלום
פרטי חשבון עבור תאריכים:		12/08/25	16/10/25			
517				98.12		53.23 ₪

תוספת קבועה

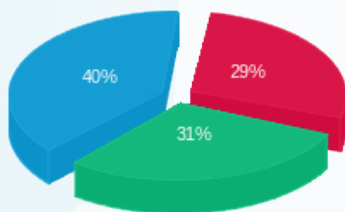
הערה	סה"כ לתשלום
עלות הפקת חשבון חודשי	28.00 ₪

סה"כ לדייר:

סה"כ	שיא ביקוש
664.60	3.70
388.54 ₪	

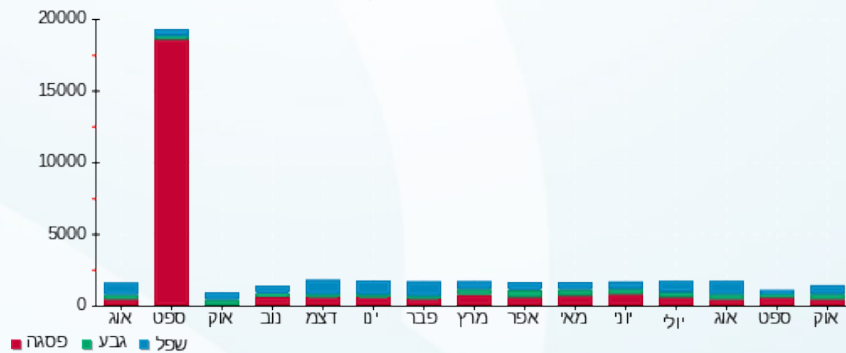
44.19 ₪	תשלום קבוע	
0.00 ₪	תשלום עבור גודל חיבור בKVA (0x0)	
432.73 ₪	סה"כ לתשלום	לא כולל מע"מ

התפלגות חיוב בש"ח לפי תעו"ז



פסגה (104.13 ₪)
 גבע (111.36 ₪)
 שפל (145.05 ₪)

הסטוריית צריכה בקוט"ש





29/10/25

תאריך הפקה:

שם דייר: דירה 52
שם אתר: בית כרמל

16/10/25

תאריך קריאה נוכחית:

12/08/25

תאריך קריאה קודמת:

לקוח/ה נכבד/ה, אנו מתכבדים להגיש את חישוב צריכת החשמל לתקופה 16/10/25 - 12/08/25:

דירה 52 - 2 - 00024867

סוג תעריף	סוג צריכה	קריאה קודמת	קריאה נוכחית	סה"כ צריכה בקוט"ש	מחיר לקוט"ש בא"ג	סה"כ לתשלום
פרטי חשבון עבור תאריכים:		12/08/25	16/10/25			
517		62,850.65	63,210.18	359.53	54.25	195.04 ₪

ציבורי+מ"א

סוג תעריף	סוג צריכה	קריאה קודמת	קריאה נוכחית	סה"כ צריכה בקוט"ש	מחיר לקוט"ש בא"ג	סה"כ לתשלום
פרטי חשבון עבור תאריכים:		12/08/25	16/10/25			
517				46.35		25.14 ₪

תוספת קבועה

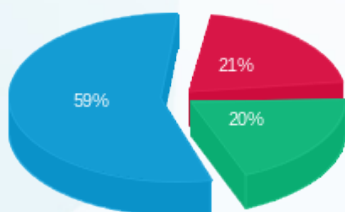
הערה	סה"כ לתשלום
עלות הפקת חשבון חודשי	28.00 ₪

סה"כ לדייר:

סה"כ	שיא ביקוש
405.88	4.05
248.19 ₪	

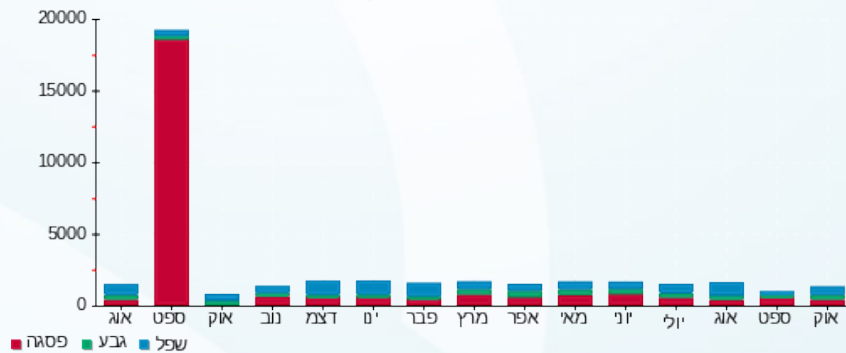
44.19 ₪	תשלום קבוע	
0.00 ₪	תשלום עבור גודל חיבור בKVA (0x0)	
292.38 ₪	סה"כ לתשלום	לא כולל מע"מ

התפלגות חיוב בש"ח לפי תעו"ז



פסגה (45.63 ₪)
גבע (44.26 ₪)
שפל (130.30 ₪)

הסטוריית צריכה בקוט"ש



29/10/25 תאריך הפקה:
 16/10/25 תאריך קריאה נוכחית:
 12/08/25 תאריך קריאה קודמת:

שם דייר: דירה 53
 שם אתר: בית כרמל
 תאריך יציאה: 30/09/25

לקוח/ה נכבד/ה, אנו מתכבדים להגיש את חישוב צריכת החשמל לתקופה 12/08/25 - 30/09/25:

דירה 53 - 3 - 00024867

סוג תעריף	סוג צריכה	קריאה קודמת	קריאה נוכחית	סה"כ צריכה בקוט"ש	מחיר לקוט"ש בא"ג	סה"כ לתשלום
פרטי חשבון עבור תאריכים:		12/08/25	30/09/25			
517		72,466.99	72,690.37	223.38	54.25	121.19 ₪

ציבורי+מ"א

סוג תעריף	סוג צריכה	קריאה קודמת	קריאה נוכחית	סה"כ צריכה בקוט"ש	מחיר לקוט"ש בא"ג	סה"כ לתשלום
פרטי חשבון עבור תאריכים:		12/08/25	30/09/25			
517				25.41		13.78 ₪

תוספת קבועה

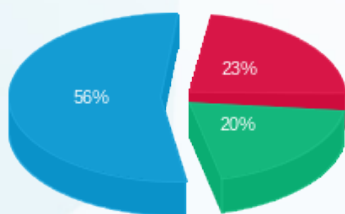
הערה	סה"כ לתשלום
עלות הפקת חשבון חודשי	28.00 ₪

סה"כ לדייר:

שיא ביקוש	סה"כ
3.79	248.79
	162.97 ₪

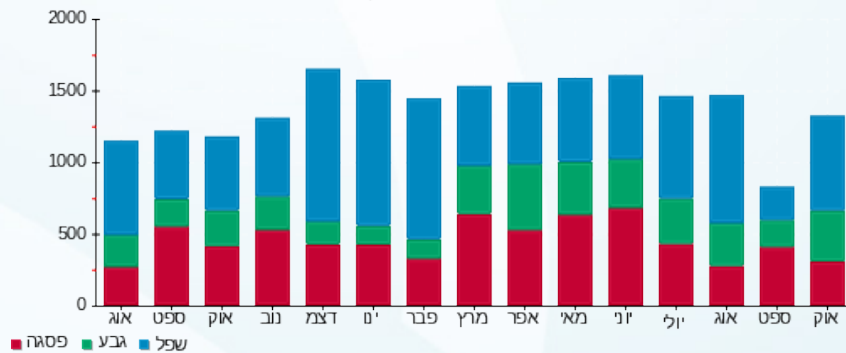
44.19 ₪	תשלום קבוע	
0.00 ₪	תשלום עבור גודל חיבור בKVA (0x0)	
207.16 ₪	סה"כ לתשלום	לא כולל מע"מ

התפלגות חיוב בש"ח לפי תע"ז



■ פסגה (31.49 ₪)
 ■ גבע (27.34 ₪)
 ■ שפל (76.14 ₪)

הסטוריית צריכה בקוט"ש



29/10/25 תאריך הפקה:
 16/10/25 תאריך קריאה נוכחית:
 12/08/25 תאריך קריאה קודמת:

שם דייר: דירה 53 חדש
 שם אתר: בית כרמל
 תאריך כניסה: 01/10/25

לקוח/ה נכבד/ה, אנו מתכבדים להגיש את חישוב צריכת החשמל לתקופה 01/10/25 - 16/10/25:

דירה 53 חדש - 3 - 00024867

סוג תעריף	סוג צריכה	קריאה קודמת	קריאה נוכחית	סה"כ צריכה בקוט"ש	מחיר לקוט"ש בא"ג	סה"כ לתשלום
פרטי חשבון עבור תאריכים:		01/10/25	16/10/25			
517		72,690.37	72,807.08	116.70	54.25	63.31 ₪

ציבורי+מ"א

סוג תעריף	סוג צריכה	קריאה קודמת	קריאה נוכחית	סה"כ צריכה בקוט"ש	מחיר לקוט"ש בא"ג	סה"כ לתשלום
פרטי חשבון עבור תאריכים:		01/10/25	16/10/25			
517				47.41		25.72 ₪

תוספת קבועה

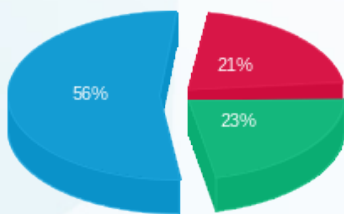
הערה	סה"כ לתשלום
עלות הפקת חשבון חודשי	28.00 ₪

סה"כ לדייר:

שיא ביקוש	סה"כ
3.96	164.12
	117.03 ₪

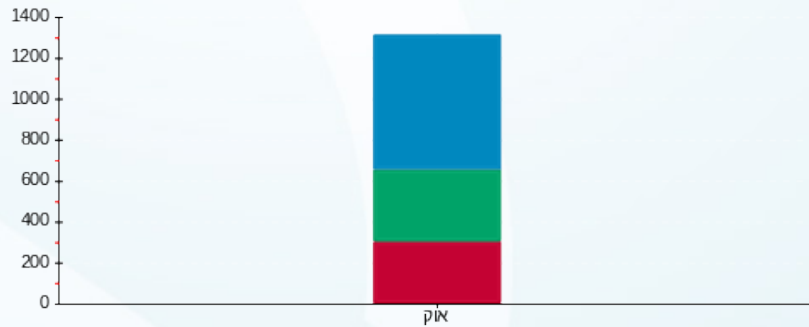
44.19 ₪	תשלום קבוע	
0.00 ₪	תשלום עבור גודל חיבור בKVA (0x0)	
161.22 ₪	סה"כ לתשלום	לא כולל מע"מ

התפלגות חיוב בש"ח לפי תעו"ז



פסגה (19.07 ₪)
 גבע (20.18 ₪)
 שפל (49.78 ₪)

הסטוריית צריכה בקוט"ש



פסגה ■ גבע ■ שפל

29/10/25 תאריך הפקה:
 16/10/25 תאריך קריאה נוכחית:
 12/08/25 תאריך קריאה קודמת:

שם דייר: דירה 54
 שם אתר: בית כרמל

לקוח/ה נכבד/ה, אנו מתכבדים להגיש את חישוב צריכת החשמל לתקופה 12/08/25 - 16/10/25:

דירה 54 - 4 - 00024867

סוג תעריף	סוג צריכה	קריאה קודמת	קריאה נוכחית	סה"כ צריכה בקוט"ש	מחיר לקוט"ש בא"ג	סה"כ לתשלום
פרטי חשבון עבור תאריכים:		12/08/25	16/10/25			
517		78,796.93	79,907.72	1,110.80	54.25	602.61 ₪

ציבורי+מ"א

סוג תעריף	סוג צריכה	קריאה קודמת	קריאה נוכחית	סה"כ צריכה בקוט"ש	מחיר לקוט"ש בא"ג	סה"כ לתשלום
פרטי חשבון עבור תאריכים:		12/08/25	16/10/25			
517				182.15		98.82 ₪

תוספת קבועה

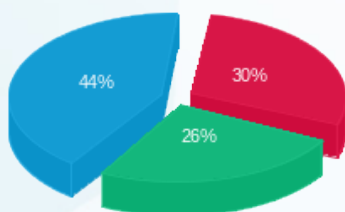
הערה	סה"כ לתשלום
עלות הפקת חשבון חודשי	28.00 ₪

סה"כ לדייר:

שיא ביקוש	סה"כ
4.17	1,292.95
	729.43 ₪

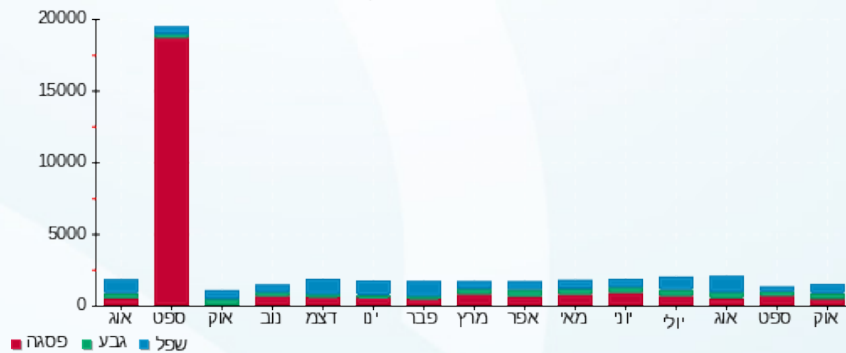
44.19 ₪	תשלום קבוע	
0.00 ₪	תשלום עבור גודל חיבור בKVA (0x0)	
773.62 ₪	סה"כ לתשלום	לא כולל מע"מ

התפלגות חיוב בש"ח לפי תע"ז



פסגה (210.03 ₪) ■
 גבע (185.35 ₪) ■
 שפל (306.05 ₪) ■

הסטוריית צריכה בקוט"ש



29/10/25 תאריך הפקה:
 16/10/25 תאריך קריאה נוכחית:
 12/08/25 תאריך קריאה קודמת:

שם דייר: דירה 55
 שם אתר: בית כרמל

לקוח/ה נכבד/ה, אנו מתכבדים להגיש את חישוב צריכת החשמל לתקופה 16/10/25 - 12/08/25:

דירה 55 - 5 - 00024867

סוג תעריף	סוג צריכה	קריאה קודמת	קריאה נוכחית	סה"כ צריכה בקוט"ש	מחיר לקוט"ש בא"ג	סה"כ לתשלום
פרטי חשבון עבור תאריכים:		12/08/25	16/10/25			
517		63,905.89	64,908.10	1,002.21	54.25	543.70 ₪

ציבורי+מ"א

סוג תעריף	סוג צריכה	קריאה קודמת	קריאה נוכחית	סה"כ צריכה בקוט"ש	מחיר לקוט"ש בא"ג	סה"כ לתשלום
פרטי חשבון עבור תאריכים:		12/08/25	16/10/25			
517				158.11		85.77 ₪

תוספת קבועה

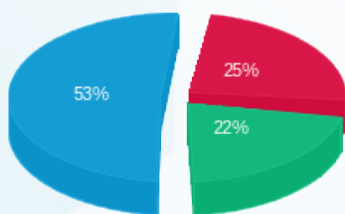
סוג תעריף	הערה	סה"כ לתשלום
	עלות הפקת חשבון חודשי	28.00 ₪

סה"כ לדייר:

שיא ביקוש	סה"כ
4.35	1,160.32
	657.47 ₪

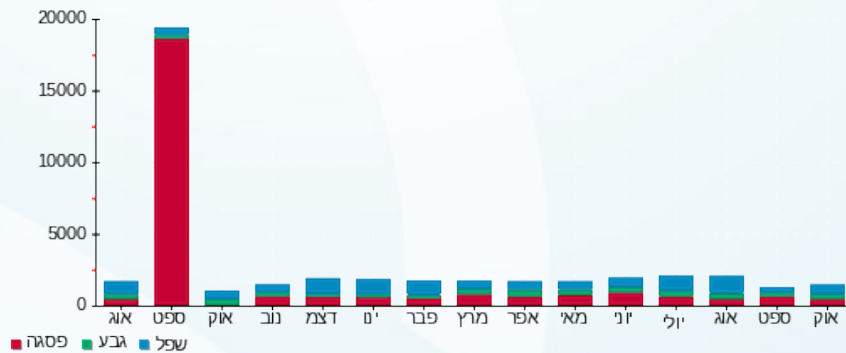
44.19 ₪	תשלום קבוע	
0.00 ₪	תשלום עבור גודל חיבור בKVA (0x0)	
701.66 ₪	סה"כ לתשלום	לא כולל מע"מ

התפלגות חיוב בש"ח לפי תעו"ז



פסגה (155.79 ₪) ■
 גבע (137.03 ₪) ■
 שפל (336.65 ₪) ■

הסטוריית צריכה בקוט"ש





29/10/25 תאריך הפקה:
 16/10/25 תאריך קריאה נוכחית:
 12/08/25 תאריך קריאה קודמת:

שם דייר: ציבורי + מ"א
שם אתר: בית כרמל

לקוח/ה נכבד/ה, אנו מתכבדים להגיש את חישוב צריכת החשמל לתקופה 12/08/25 - 16/10/25:

דירה 43 - 1 - 00015947

סוג תעריף	סוג צריכה	קריאה קודמת	קריאה נוכחית	סה"כ צריכה בקוט"ש	מחיר לקוט"ש בא"ג	סה"כ לתשלום
		12/08/25	16/10/25			פרטי חשבון עבור תאריכים:
517		37,666.43	38,595.54	-929.11	54.25	₪ -504.04

דירה 44 - 2 - 00015947

סוג תעריף	סוג צריכה	קריאה קודמת	קריאה נוכחית	סה"כ צריכה בקוט"ש	מחיר לקוט"ש בא"ג	סה"כ לתשלום
		12/08/25	16/10/25			פרטי חשבון עבור תאריכים:
517		47,798.49	48,531.87	-733.38	54.25	₪ -397.86

דירה 45 - 3 - 00015947

סוג תעריף	סוג צריכה	קריאה קודמת	קריאה נוכחית	סה"כ צריכה בקוט"ש	מחיר לקוט"ש בא"ג	סה"כ לתשלום
		12/08/25	16/10/25			פרטי חשבון עבור תאריכים:
517		51,874.29	53,123.39	-1,249.10	54.25	₪ -677.64

דירה 31 - 4 - 00015947

סוג תעריף	סוג צריכה	קריאה קודמת	קריאה נוכחית	סה"כ צריכה בקוט"ש	מחיר לקוט"ש בא"ג	סה"כ לתשלום
		12/08/25	16/10/25			פרטי חשבון עבור תאריכים:
517		37,718.75	38,459.03	-740.28	54.25	₪ -401.60

דירה 32 - 5 - 00015947

סוג תעריף	סוג צריכה	קריאה קודמת	קריאה נוכחית	סה"כ צריכה בקוט"ש	מחיר לקוט"ש בא"ג	סה"כ לתשלום
		12/08/25	16/10/25			פרטי חשבון עבור תאריכים:
517		38,324.17	39,031.89	-707.72	54.25	₪ -383.94

דירה 33 - 6 - 00015947

סוג תעריף	סוג צריכה	קריאה קודמת	קריאה נוכחית	סה"כ צריכה בקוט"ש	מחיר לקוט"ש בא"ג	סה"כ לתשלום
		12/08/25	16/10/25			פרטי חשבון עבור תאריכים:
517		27,099.75	27,600.64	-500.89	54.25	₪ -271.73




דירה 34 - 7 - 00015947

סוג תעריף	סוג צריכה	קריאה קודמת	קריאה נוכחית	סה"כ צריכה בקוט"ש	מחיר לקוט"ש בא"ג	סה"כ לתשלום
		12/08/25	16/10/25			
פרטי חשבון עבור תאריכים:						
517		41,607.27	42,809.01	-1,201.73	54.25	₪ -651.94

דירה 51 - 1 - 00024867

סוג תעריף	סוג צריכה	קריאה קודמת	קריאה נוכחית	סה"כ צריכה בקוט"ש	מחיר לקוט"ש בא"ג	סה"כ לתשלום
		12/08/25	16/10/25			
פרטי חשבון עבור תאריכים:						
517		485,830.92	486,397.39	-566.48	54.25	₪ -307.31

דירה 52 - 2 - 00024867

סוג תעריף	סוג צריכה	קריאה קודמת	קריאה נוכחית	סה"כ צריכה בקוט"ש	מחיר לקוט"ש בא"ג	סה"כ לתשלום
		12/08/25	16/10/25			
פרטי חשבון עבור תאריכים:						
517		62,850.65	63,210.18	-359.53	54.25	₪ -195.04

דירה 53 - 3 - 00024867

סוג תעריף	סוג צריכה	קריאה קודמת	קריאה נוכחית	סה"כ צריכה בקוט"ש	מחיר לקוט"ש בא"ג	סה"כ לתשלום
		12/08/25	16/10/25			
פרטי חשבון עבור תאריכים:						
517		72,466.99	72,807.08	-340.09	54.25	₪ -184.50

דירה 54 - 4 - 00024867

סוג תעריף	סוג צריכה	קריאה קודמת	קריאה נוכחית	סה"כ צריכה בקוט"ש	מחיר לקוט"ש בא"ג	סה"כ לתשלום
		12/08/25	16/10/25			
פרטי חשבון עבור תאריכים:						
517		78,796.93	79,907.72	-1,110.80	54.25	₪ -602.61

דירה 55 - 5 - 00024867

סוג תעריף	סוג צריכה	קריאה קודמת	קריאה נוכחית	סה"כ צריכה בקוט"ש	מחיר לקוט"ש בא"ג	סה"כ לתשלום
		12/08/25	16/10/25			
פרטי חשבון עבור תאריכים:						
517		63,905.89	64,908.10	-1,002.21	54.25	₪ -543.70

דירה 41 - 6 - 00024867

סוג תעריף	סוג צריכה	קריאה קודמת	קריאה נוכחית	סה"כ צריכה בקוט"ש	מחיר לקוט"ש בא"ג	סה"כ לתשלום
		12/08/25	16/10/25			
פרטי חשבון עבור תאריכים:						
517		143,395.35	144,080.15	-684.81	54.25	₪ -371.51





דירה 42 - 7 - 00024867

סוג תעריף	סוג צריכה	קריאה קודמת	קריאה נוכחית	סה"כ צריכה בקוט"ש	מחיר לקוט"ש בא"ג	סה"כ לתשלום
		12/08/25	16/10/25			
פרטי חשבון עבור תאריכים:						
517		55,176.23	55,744.49	-568.25	54.25	₪ -308.28

מפסק ראשי - 8 - 00024867

סוג תעריף	סוג צריכה	קריאה קודמת	קריאה נוכחית	סה"כ צריכה בקוט"ש	מחיר לקוט"ש בא"ג	סה"כ לתשלום
		12/08/25	16/10/25			
פרטי חשבון עבור תאריכים:						
517		1,800,415.19	1,819,491.66	19,076.47	54.25	₪ 10,348.99

דירה 35 - 1 - 00024967

סוג תעריף	סוג צריכה	קריאה קודמת	קריאה נוכחית	סה"כ צריכה בקוט"ש	מחיר לקוט"ש בא"ג	סה"כ לתשלום
		12/08/25	16/10/25			
פרטי חשבון עבור תאריכים:						
517		63,754.62	64,221.30	-466.68	54.25	₪ -253.17

דירה 21 - 2 - 00024967

סוג תעריף	סוג צריכה	קריאה קודמת	קריאה נוכחית	סה"כ צריכה בקוט"ש	מחיר לקוט"ש בא"ג	סה"כ לתשלום
		12/08/25	16/10/25			
פרטי חשבון עבור תאריכים:						
517		33,430.94	33,746.49	-315.55	54.25	₪ -171.19

דירה 22 - 3 - 00024967

סוג תעריף	סוג צריכה	קריאה קודמת	קריאה נוכחית	סה"כ צריכה בקוט"ש	מחיר לקוט"ש בא"ג	סה"כ לתשלום
		12/08/25	16/10/25			
פרטי חשבון עבור תאריכים:						
517		31,720.76	31,862.65	-141.89	54.25	₪ -76.98

דירה 23 - 4 - 00024967

סוג תעריף	סוג צריכה	קריאה קודמת	קריאה נוכחית	סה"כ צריכה בקוט"ש	מחיר לקוט"ש בא"ג	סה"כ לתשלום
		12/08/25	16/10/25			
פרטי חשבון עבור תאריכים:						
517		32,494.59	32,858.54	-363.95	54.25	₪ -197.44

דירה 24 - 5 - 00024967

סוג תעריף	סוג צריכה	קריאה קודמת	קריאה נוכחית	סה"כ צריכה בקוט"ש	מחיר לקוט"ש בא"ג	סה"כ לתשלום
		12/08/25	16/10/25			
פרטי חשבון עבור תאריכים:						
517		33,060.15	33,251.89	-191.74	54.25	₪ -104.02





דירה 25 - 6 - 00024967

סוג תעריף	סוג צריכה	קריאה קודמת	קריאה נוכחית	סה"כ צריכה בקוט"ש	מחיר לקוט"ש בא"ג	סה"כ לתשלום
		12/08/25	16/10/25			
פרטי חשבון עבור תאריכים:						
517		33,081.68	33,619.75	-538.07	54.25	₪ -291.90

דירה 26 - 7 - 00024967

סוג תעריף	סוג צריכה	קריאה קודמת	קריאה נוכחית	סה"כ צריכה בקוט"ש	מחיר לקוט"ש בא"ג	סה"כ לתשלום
		12/08/25	16/10/25			
פרטי חשבון עבור תאריכים:						
517		54,570.07	55,275.38	-705.31	54.25	₪ -382.63

דירה 27 - 1 - 00025208

סוג תעריף	סוג צריכה	קריאה קודמת	קריאה נוכחית	סה"כ צריכה בקוט"ש	מחיר לקוט"ש בא"ג	סה"כ לתשלום
		12/08/25	16/10/25			
פרטי חשבון עבור תאריכים:						
517		48,228.45	48,765.31	-536.86	54.25	₪ -291.25

דירה 10 - 2 - 00025208

סוג תעריף	סוג צריכה	קריאה קודמת	קריאה נוכחית	סה"כ צריכה בקוט"ש	מחיר לקוט"ש בא"ג	סה"כ לתשלום
		12/08/25	16/10/25			
פרטי חשבון עבור תאריכים:						
517		65,275.25	65,690.75	-415.50	54.25	₪ -225.41

דירה 11 - 3 - 00025208

סוג תעריף	סוג צריכה	קריאה קודמת	קריאה נוכחית	סה"כ צריכה בקוט"ש	מחיר לקוט"ש בא"ג	סה"כ לתשלום
		12/08/25	16/10/25			
פרטי חשבון עבור תאריכים:						
517		44,442.34	44,944.43	-502.10	54.25	₪ -272.39

דירה 12 - 4 - 00025208

סוג תעריף	סוג צריכה	קריאה קודמת	קריאה נוכחית	סה"כ צריכה בקוט"ש	מחיר לקוט"ש בא"ג	סה"כ לתשלום
		12/08/25	16/10/25			
פרטי חשבון עבור תאריכים:						
517		47,248.81	47,700.96	-452.15	54.25	₪ -245.29

דירה 01 - 5 - 00025208

סוג תעריף	סוג צריכה	קריאה קודמת	קריאה נוכחית	סה"כ צריכה בקוט"ש	מחיר לקוט"ש בא"ג	סה"כ לתשלום
		12/08/25	16/10/25			
פרטי חשבון עבור תאריכים:						
517		40,428.44	40,701.26	-272.82	54.25	₪ -148.00



דירה 02 - 6 - 00025208

סה"כ לתשלום	מחיר לקוט"ש בא"ג	סה"כ צריכה בקוט"ש	קריאה נוכחית	קריאה קודמת	סוג צריכה	סוג תעריף
			16/10/25	12/08/25	פרטי חשבון עבור תאריכים:	
₪ -394.76	54.25	-727.67	51,628.44	50,900.77		517

חוספת קבועה

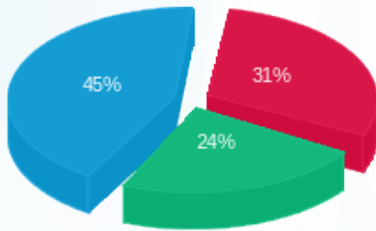
סה"כ לתשלום	הערה
₪ 28.00	עלות הפקת חשבון חודשי

סה"כ לדייר:

שיא ביקוש	סה"כ
31.81	2,751.81
	₪ 1,520.86

₪ 44.19	תשלום קבוע	
₪ 1,565.05	סה"כ לתשלום	לא כולל מע"מ

התפלגות חיוב בש"ח לפי תעו"ז



■ פסגה (₪ 465.50)
■ גבע (₪ 356.11)
■ שפל (₪ 671.24)

הסטוריית צריכה בקוט"ש

