

03/11/25 תאריך הפקה:
 31/10/25 תאריך קריאה נוכחית:
 01/10/25 תאריך קריאה קודמת:

שם דייר: KT
 שם אתר: יבולים מסמיה

לקוח/ה נכבד/ה, אנו מתכבדים להגיש את חישוב צריכת החשמל לתקופה 01/10/25 - 31/10/25:

KT - (0x0)70044516 - 1

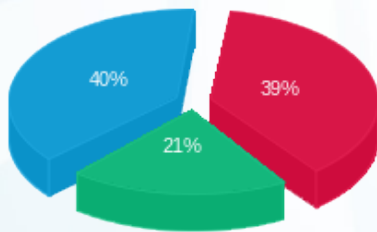
סה"כ לתשלום	מחיר לקוט"ש בא"ג	סה"כ צריכה בקוט"ש	קריאה נוכחית	קריאה קודמת	סוג צריכה	סוג תעריף
			31/10/25	01/10/25	פרטי חשבון עבור תאריכים:	
₪ 3,339.03	54.25	6,154.90	1,682,124.17	1,675,969.27		517

סה"כ לדייר:

שיא ביקוש	סה"כ
20.74	6,154.90
	₪ 3,339.03

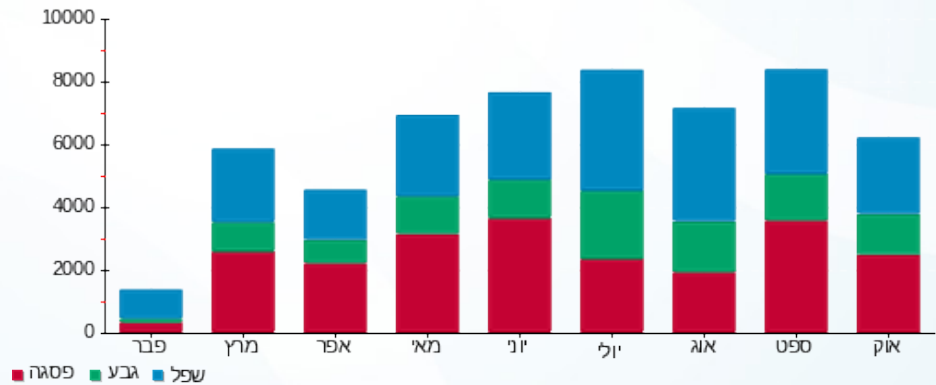
₪ 44.19	תשלום קבוע	
₪ 0.00	תשלום עבור גודל חיבור בKVA (0x0)	
₪ 3,383.22	סה"כ לתשלום	לא כולל מע"מ

התפלגות חיוב בש"ח לפי תעו"ז



פסגה (₪ 1,310.47) ■
 גבע (₪ 702.91) ■
 שפל (₪ 1,325.65) ■

הסטוריית צריכה בקוט"ש



03/11/25 תאריך הפקה:
 31/10/25 תאריך קריאה נוכחית:
 01/10/25 תאריך קריאה קודמת:

שם דייר: KT
 שם אתר: יבולים מסמיה

לקוח/ה נכבד/ה, אנו מתכבדים להגיש את חישוב צריכת החשמל לתקופה 01/10/25 - 31/10/25:

KT - (0x0)70044490 - 1

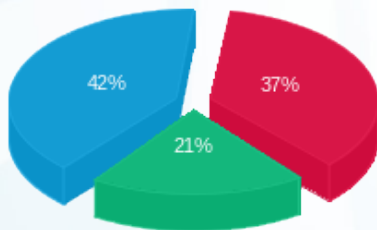
סוג תעריף	סוג צריכה	קריאה קודמת	קריאה נוכחית	סה"כ צריכה בקוט"ש	מחיר לקוט"ש בא"ג	סה"כ לתשלום
פרטי חשבון עבור תאריכים:		01/10/25	31/10/25			
517		628,755.44	631,776.85	3,021.41	54.25	1,639.11 ₪

סה"כ לדייר:

שיא ביקוש	סה"כ
16.61	3,021.41
	1,639.11 ₪

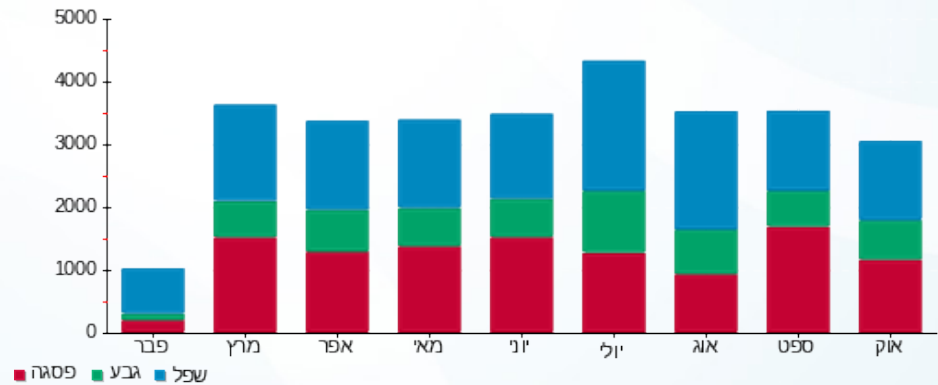
44.19 ₪	תשלום קבוע	
0.00 ₪	תשלום עבור גודל חיבור בKVA (0x0)	
1,683.30 ₪	סה"כ לתשלום	לא כולל מע"מ

התפלגות חיוב בש"ח לפי תעו"ז



פסגה (₪ 611.89)
 גבע (₪ 341.62)
 שפל (₪ 685.60)

הסטוריית צריכה בקוט"ש





03/11/25 תאריך הפקה:
 31/10/25 תאריך קריאה נוכחית:
 01/10/25 תאריך קריאה קודמת:

שם דייר: KT
 שם אתר: יבולים מסמיה

לקוח/ה נכבד/ה, אנו מתכבדים להגיש את חישוב צריכת החשמל לתקופה 01/10/25 - 31/10/25:

KT - (0x0)70046893 - 1

סוג תעריף	סוג צריכה	קריאה קודמת	קריאה נוכחית	סה"כ צריכה בקוט"ש	מחיר לקוט"ש בא"ג	סה"כ לתשלום
פרטי חשבון עבור תאריכים:		01/10/25	31/10/25			
517		663,507.91	668,250.57	4,742.65	54.25	2,572.89 ₪

חיוב עבור תאורת לילה

סוג תעריף	סוג צריכה	קריאה קודמת	קריאה נוכחית	סה"כ צריכה בקוט"ש	מחיר לקוט"ש בא"ג	סה"כ לתשלום
פרטי חשבון עבור תאריכים:		01/10/25	31/10/25			
517				573.00	54.25	310.85 ₪

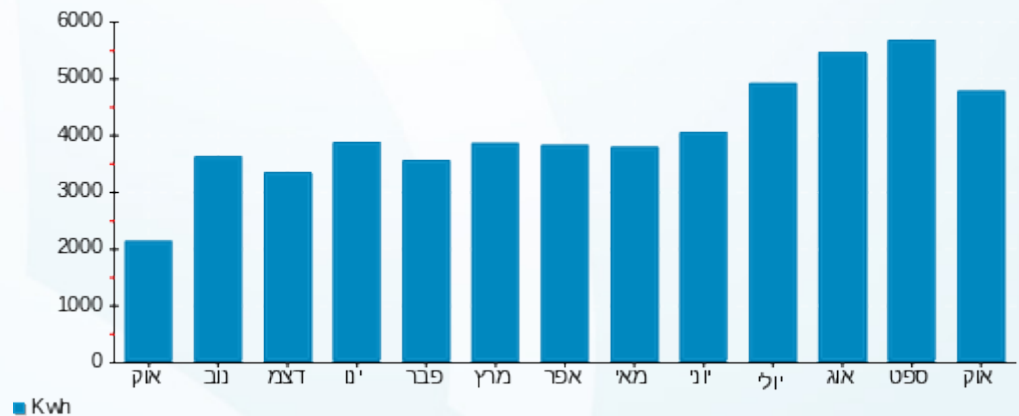
חיוב עבור תאורת לילה

סה"כ לדייר:

שיא ביקוש	סה"כ
15.78	4,742.65
	2,883.74 ₪

44.19 ₪	תשלום קבוע	
0.00 ₪	תשלום עבור גודל חיבור בKVA (0x0)	
2,927.93 ₪	סה"כ לתשלום	לא כולל מע"מ

הסטוריית צריכה בקוט"ש





03/11/25

תאריך הפקה:

שם דייר: חזן פתרונות תקשורת

31/10/25

תאריך קריאה נוכחית:

שם אתר: יבולים מסמיה

01/10/25

תאריך קריאה קודמת:

לקוח/ה נכבד/ה, אנו מתכבדים להגיש את חישוב צריכת החשמל לתקופה 01/10/25 - 31/10/25:

חזן פתרונות תקשורת - 1 - (0x0)70044612

סוג תעריף	סוג צריכה	קריאה קודמת	קריאה נוכחית	סה"כ צריכה בקוט"ש	מחיר לקוט"ש בא"ג	סה"כ לתשלום
פרטי חשבון עבור תאריכים:		01/10/25	31/10/25			
517		1,379,949.71	1,384,718.61	4,768.89	54.25	2,587.12 ₪

חיוב עבור תאורת לילה

סוג תעריף	סוג צריכה	קריאה קודמת	קריאה נוכחית	סה"כ צריכה בקוט"ש	מחיר לקוט"ש בא"ג	סה"כ לתשלום
פרטי חשבון עבור תאריכים:		01/10/25	31/10/25			
517				590.00	54.25	320.08 ₪

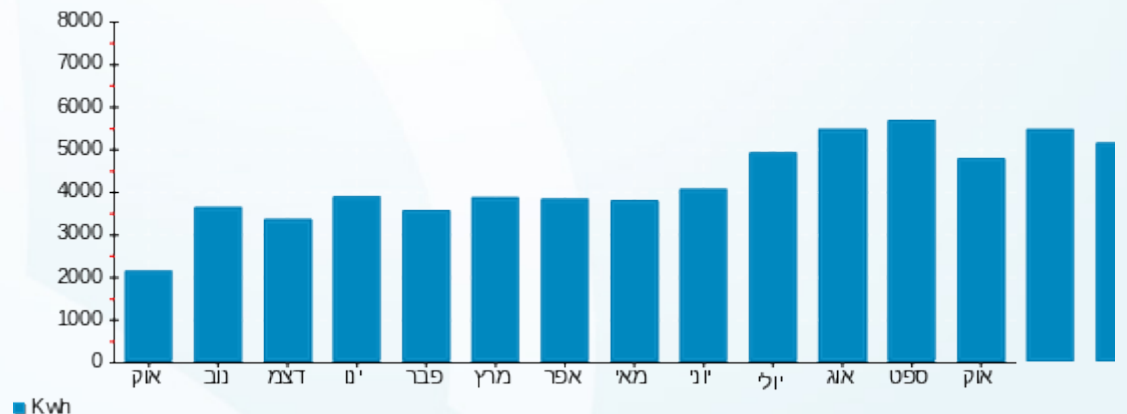
חיוב עבור תאורת לילה

סה"כ לדייר:

שיא ביקוש	סה"כ
30.11	4,768.89
	2,907.20 ₪

44.19 ₪	תשלום קבוע	
0.00 ₪	תשלום עבור גודל חיבור בKVA (0x0)	
2,951.39 ₪	סה"כ לתשלום	לא כולל מע"מ

הסטוריית צריכה בקוט"ש



03/11/25 תאריך הפקה:
 31/10/25 תאריך קריאה נוכחית:
 01/10/25 תאריך קריאה קודמת:

שם דייר: מצבעת משולם
 שם אתר: יבולים מסמיה

לקוח/ה נכבד/ה, אנו מתכבדים להגיש את חישוב צריכת החשמל לתקופה 01/10/25 - 31/10/25:

מצבעת משולם - 1 - (3x160)22345328

סוג תעריף	סוג צריכה	קריאה קודמת	קריאה נוכחית	סה"כ צריכה בקוט"ש	מחיר לקוט"ש בא"ג	סה"כ לתשלום
פרטי חשבון עבור תאריכים:		01/10/25	31/10/25			
517		77.10	93.90	16.80	54.25	9.11 ₪

מצבעת משולם - 1 - (3x100)70058748

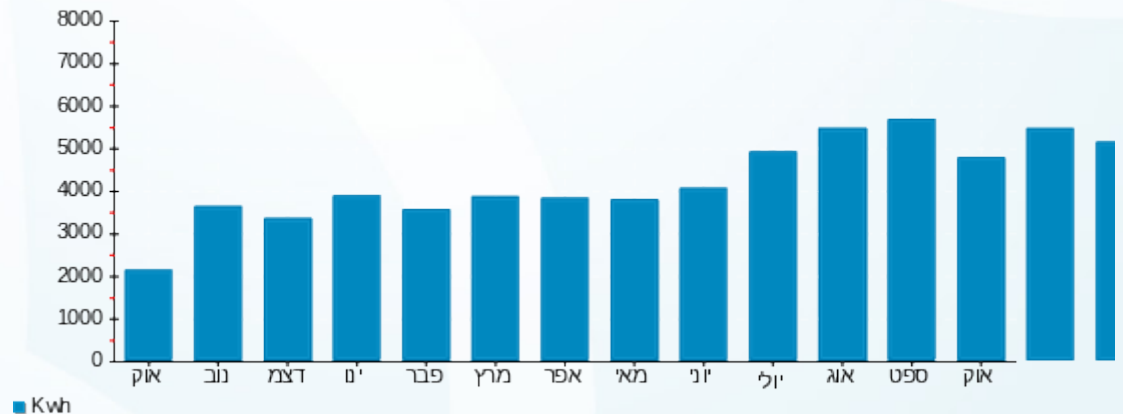
סוג תעריף	סוג צריכה	קריאה קודמת	קריאה נוכחית	סה"כ צריכה בקוט"ש	מחיר לקוט"ש בא"ג	סה"כ לתשלום
פרטי חשבון עבור תאריכים:		01/10/25	31/10/25			
517		138,042.26	139,145.59	1,103.33	54.25	598.56 ₪

סה"כ לדייר:

שיא ביקוש	סה"כ
15.07	1,120.13
	607.67 ₪

44.19 ₪	תשלום קבוע	
53.94 ₪	תשלום עבור גודל חיבור ב KVA (3x260)	
705.80 ₪	סה"כ לתשלום	לא כולל מע"מ

הסטוריית צריכה בקוט"ש



03/11/25 תאריך הפקה:
 31/10/25 תאריך קריאה נוכחי:
 01/10/25 תאריך קריאה קודמת:

שם דייר: משרדים
 שם אתר: יבולים מסמיה

לקוח/ה נכבד/ה, אנו מתכבדים להגיש את חישוב צריכת החשמל לתקופה 01/10/25 - 31/10/25:

משרדים - 1 - 70044596 (0x0)

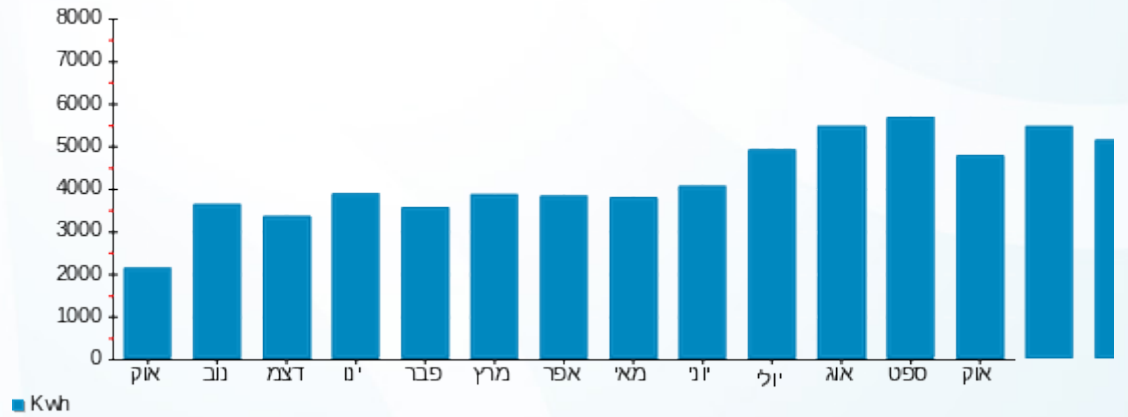
סוג תעריף	סוג צריכה	קריאה קודמת	קריאה נוכחית	סה"כ צריכה בקוט"ש	מחיר לקוט"ש בא"ג	סה"כ לתשלום
פרטי חשבון עבור תאריכים:		01/10/25	31/10/25			
517		419,333.99	420,545.01	1,211.02	54.25	656.98 ₪

סה"כ לדייר:

שיא ביקוש	סה"כ
6.41	1,211.02
	656.98 ₪

44.19 ₪	תשלום קבוע	
0.00 ₪	תשלום עבור גודל חיבור בKVA (0x0)	
701.17 ₪	סה"כ לתשלום	לא כולל מע"מ

הסטוריית צריכה בקוט"ש



03/11/25 תאריך הפקה:
 31/10/25 תאריך קריאה נוכחית:
 01/10/25 תאריך קריאה קודמת:

שם דייר: צוקר את מינקין שיווק והפצה- מחסן חמה
שם אתר: יבולים מסמיה

לקוח/ה נכבד/ה, אנו מתכבדים להגיש את חישוב צריכת החשמל לתקופה 01/10/25 - 31/10/25:

פוטנולטאי - 1 - 81024504(0x0)

סוג תעריף	סוג צריכה	קריאה קודמת	קריאה נוכחית	סה"כ צריכה בקוט"ש	מחיר לקוט"ש בא"ג	סה"כ לתשלום
פרטי חשבון עבור תאריכים:		01/10/25	31/10/25			
517		796,634.13	807,917.71	11,283.59	54.25	6,121.35 ₪

סה"כ לדייר:

שיא ביקוש	סה"כ
58.98	11,283.59
	6,121.35 ₪

44.19 ₪	תשלום קבוע	
0.00 ₪	תשלום עבור גודל חיבור בKVA (0x0)	
6,165.54 ₪	סה"כ לתשלום	לא כולל מע"מ

הסטוריית צריכה בקוט"ש

