



05/11/25

תאריך הפקה:

שם דייר: קומה 14 ג'נויס בע"מ (אקילוב)

31/10/25

תאריך קריאה נוכחית:

שם אתר: מגדלי לייף A

01/10/25

תאריך קריאה קודמת:

לקוח/ה נכבד/ה, אנו מתכבדים להגיש את חישוב צריכת החשמל לתקופה 01/10/25 - 31/10/25:

קומה 14 ג'נויס בע"מ - 2 - 21055553(3x63)

סוג תעריף	סוג צריכה	קריאה קודמת	קריאה נוכחית	סה"כ צריכה בקוט"ש	מחיר לקוט"ש בא"ג	סה"כ לתשלום
פרטי חשבון עבור תאריכים:						
777	פסגה	01/10/25	31/10/25	86.76	42.18	36.60 ₪
778	גבע	444.36	444.36	0.00	0.00	0.00 ₪
779	שפל	22,524.60	23,086.26	561.66	37.80	212.31 ₪

סה"כ לדייר:

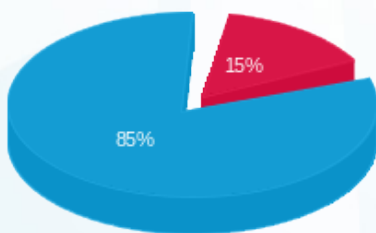
פסגה	גבע	שפל	סה"כ	שיא ביקוש
86.76	0.00	561.66	648.42	117.55
₪ 36.60	₪ 0.00	₪ 212.31	₪ 248.90	

סה"כ צריכה

סה"כ לתשלום

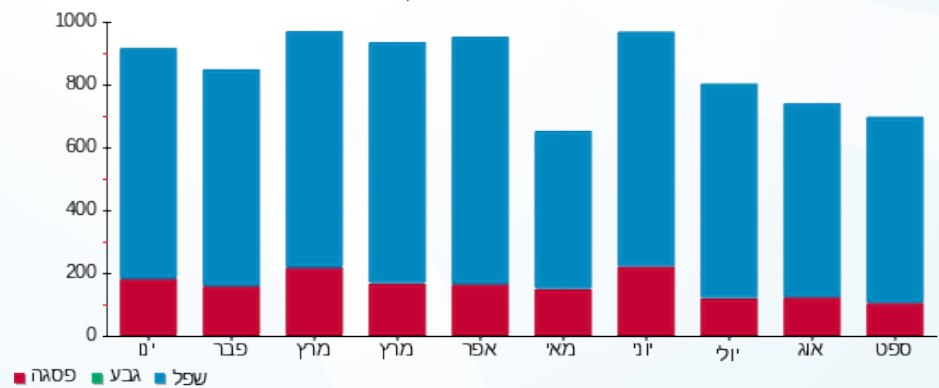
245.92 ₪	תשלום קבוע	
13.07 ₪	תשלום עבור גודל חיבור בKVA (3x63)	
507.89 ₪	סה"כ לתשלום	לא כולל מע"מ

התפלגות חיוב בש"ח לפי תעו"ז



- פסגה (₪ 36.60)
- גבע (₪ 0.00)
- שפל (₪ 212.31)

הסטוריית צריכה בקוט"ש



- פסגה
- גבע
- שפל

