



09/11/25

תאריך הפקה:

שם דייר: ק.4 אפי נכסים בעמ - 2002173

31/10/25

תאריך קריאה נוכחית:

שם אתר: בית אפריקה ישראל - יהוד

01/10/25

תאריך קריאה קודמת:

לקוח/ה נכבד/ה, אנו מתכבדים להגיש את חישוב צריכת החשמל לתקופה 01/10/25 - 31/10/25:

4 - - 23000496(3x0)

סוג תעריף	סוג צריכה	קריאה קודמת	קריאה נוכחית	סה"כ צריכה בקוט"ש	מחיר לקוט"ש בא"ג	סה"כ לתשלום
פרטי חשבון עבור תאריכים:						
777	פסגה	01/10/25	31/10/25	0.00	42.18	0.00 ₪
778	גבע	0.56	0.56	0.00	0.00	0.00 ₪
779	שפל	3,444.64	3,444.68	0.04	37.80	0.02 ₪

סוג תעריף	סוג צריכה	קריאה קודמת	קריאה נוכחית	סה"כ צריכה בקוט"ש	מחיר לקוט"ש בא"ג	סה"כ לתשלום
פרטי חשבון עבור תאריכים:						
777	פסגה	01/10/25	31/10/25	40.146	42.18	16.93 ₪
778	גבע	0.000	0.000	0.000	0.00	0.00 ₪
779	שפל	206.023	206.023	206.023	37.80	77.88 ₪

סה"כ לדייר:

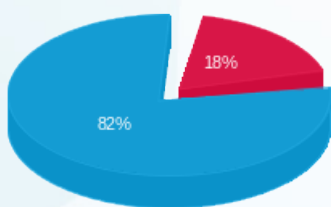
פסגה	גבע	שפל	סה"כ	שיא ביקוש
40.15	0.00	206.06	246.21	0.35
16.93 ₪	0.00 ₪	77.89 ₪	94.83 ₪	

סה"כ צריכה

סה"כ לתשלום

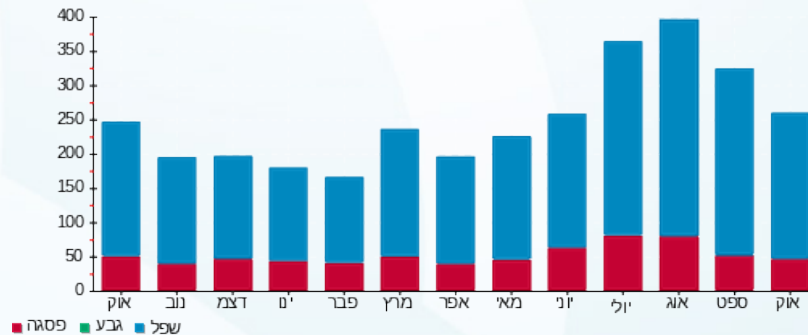
90.70 ₪	תשלום קבוע	
0.00 ₪	תשלום עבור גודל חיבור בKVA (3x0)	
185.53 ₪	סה"כ לתשלום	לא כולל מע"מ

התפלגות חיוב בש"ח לפי תע"ז



■ פסגה (16.93 ₪)
■ גבע (0.00 ₪)
■ שפל (77.89 ₪)

הסטוריית צריכה בקוט"ש



■ שפל ■ גבע ■ פסגה

