

23/11/25 תאריך הפקה:  
 31/10/25 תאריך קריאה נוכחית:  
 01/10/25 תאריך קריאה קודמת:

**שם דייר:** מבנה 301 צמחי אביב פילנתרופיה  
**שם אתר:** שרונה מבנה 301 (ישן 119)

**לקוח/ה נכבד/ה, אנו מתכבדים להגיש את חישוב צריכת החשמל לתקופה 01/10/25 - 31/10/25:**

**מבנה 301 - 3 - 19051819(3x63)**

סה"כ לתשלום	מחיר לקוט"ש בא"ג	סה"כ צריכה בקוט"ש	קריאה נוכחית	קריאה קודמת	סוג צריכה	סוג תעריף
			31/10/25	01/10/25	פרטי חשבון עבור תאריכים:	
₪ 5.69	42.18	13.50	13,340.30	13,326.80	פסגה	777
₪ 0.00	0.00	0.00	2,437.80	2,437.80	גבע	778
₪ 53.64	37.80	141.90	17,964.50	17,822.60	שפל	779

**ציבורי ומא**

סה"כ לתשלום	מחיר לקוט"ש בא"ג	סה"כ צריכה בקוט"ש	קריאה נוכחית	קריאה קודמת	סוג צריכה	סוג תעריף
			31/10/25	01/10/25	פרטי חשבון עבור תאריכים:	
₪ 3.25	42.18	7.708			פסגה	777
₪ 0.00	0.00	0.000			גבע	778
₪ 0.05	37.80	0.142			שפל	779

**סה"כ לדייר:**

שיא ביקוש	סה"כ	שפל	גבע	פסגה
3.66	163.25	142.04	0.00	21.21
	₪ 62.64	₪ 53.69	₪ 0.00	₪ 8.95

סה"כ צריכה  
 סה"כ לתשלום

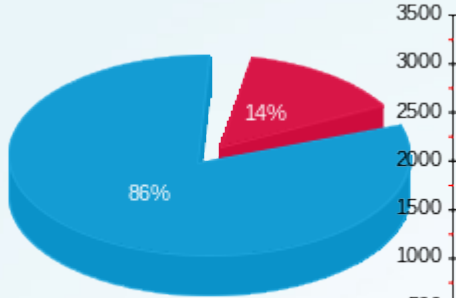
₪ 245.92	<b>תשלום קבוע</b>	
₪ 13.07	<b>תשלום עבור גודל חיבור בKVA (3x63)</b>	
0.993	<b>מקדם הספק</b>	
₪ 0.00	<b>תשלום עבור מקדם הספק</b>	
₪ 321.63	<b>סה"כ לתשלום</b>	

לא כולל מע"מ

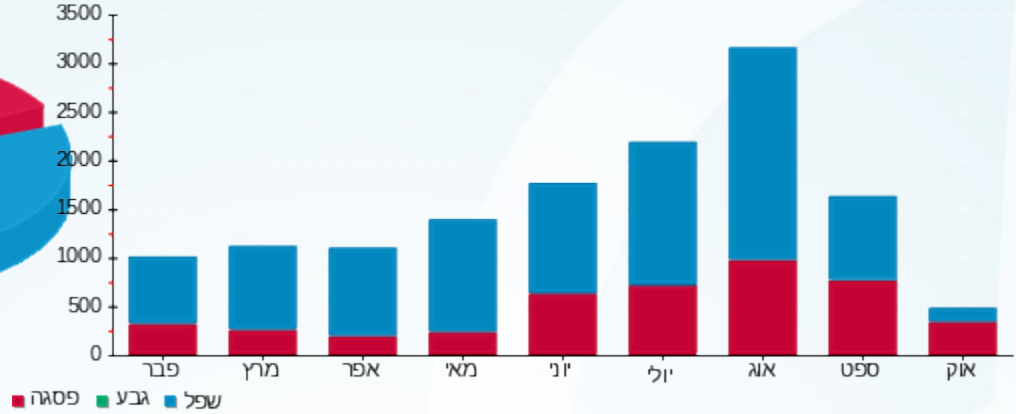


התפלגות חיוב בש"ח לפי תעו"ז

הסטוריית צריכה בקוט"ש



- פסגה (8.95 ₪)
- גבע (0.00 ₪)
- שפל (53.69 ₪)



23/11/25 תאריך הפקה:  
 31/10/25 תאריך קריאה נוכחית:  
 01/10/25 תאריך קריאה קודמת:

**שם דייר:** מבנה 301 טיטו קולינריה  
**שם אתר:** שרונה מבנה 301 (ישן 119)

**לקוח/ה נכבד/ה, אנו מתכבדים להגיש את חישוב צריכת החשמל לתקופה 01/10/25 - 31/10/25:**

**מבנה 301 טיטו קולינריה - 2 - 19051819(3x160)**

סה"כ לתשלום	מחיר לקוט"ש בא"ג	סה"כ צריכה בקוט"ש	קריאה נוכחית	קריאה קודמת	סוג צריכה	סוג תעריף
			31/10/25	01/10/25	פרטי חשבון עבור תאריכים:	
218.66 ₪	42.18	518.40	62,779.00	62,260.60	פסגה	777
0.00 ₪	0.00	0.00	11,867.80	11,867.80	גבע	778
1,796.71 ₪	37.80	4,753.20	124,592.00	119,838.80	שפל	779

**ציבורי ומא**

סה"כ לתשלום	מחיר לקוט"ש בא"ג	סה"כ צריכה בקוט"ש	קריאה נוכחית	קריאה קודמת	סוג צריכה	סוג תעריף
			31/10/25	01/10/25	פרטי חשבון עבור תאריכים:	
124.85 ₪	42.18	295.992			פסגה	777
0.00 ₪	0.00	0.000			גבע	778
1.80 ₪	37.80	4.758			שפל	779

**סה"כ לדייר:**

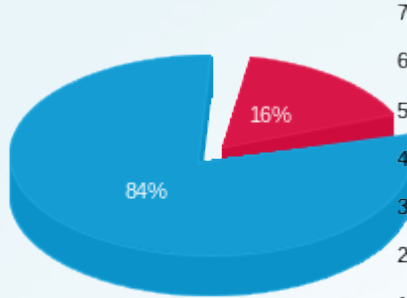
שיא ביקוש	סה"כ	שפל	גבע	פסגה
26.42	5,572.35	4,757.96	0.00	814.39
	2,142.02 ₪	1,798.51 ₪	0.00 ₪	343.51 ₪

סה"כ צריכה  
 סה"כ לתשלום

245.92 ₪	<b>תשלום קבוע</b>	
33.19 ₪	<b>תשלום עבור גודל חיבור ב KVA (3x160)</b>	
0.869	<b>מקדם הספק</b>	
102.83 ₪	<b>תשלום עבור מקדם הספק</b>	
2,523.96 ₪	<b>סה"כ לתשלום</b>	<b>לא כולל מע"מ</b>

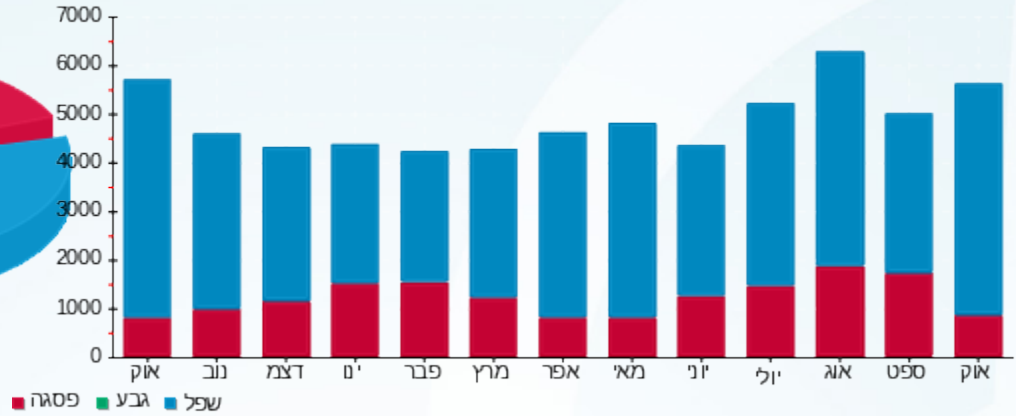


התפלגות חיוב בש"ח לפי תעו"ז



■ פסגה (343.51 ש"ח)  
■ שפל (1,798.51 ש"ח)

הסטוריית צריכה בקוט"ש



■ פסגה ■ גבע ■ שפל

