

07/12/25 תאריך הפקה:  
 30/11/25 תאריך קריאה נוכחית:  
 01/11/25 תאריך קריאה קודמת:

שם דייר: בנק יהב  
 שם אתר: צים סנטר נתיבות

**לקוח/ה נכבד/ה, אנו מתכבדים להגיש את חישוב צריכת החשמל לתקופה 01/11/25 - 30/11/25:**

בנק יהב - 8 - 81029747 (3x40)

סוג תעריף	סוג צריכה	קריאה קודמת	קריאה נוכחית	סה"כ צריכה בקוט"ש	מחיר לקוט"ש בא"ג	סה"כ לתשלום
פרטי חשבון עבור תאריכים:						
777	פסגה	01/11/25	30/11/25	155.57	42.18	65.62 ₪
778	גבע	6,058.75	6,058.75	0.00	0.00	0.00 ₪
779	שפל	46,562.26	47,254.31	692.06	37.80	261.60 ₪

**ציבורי**

סוג תעריף	סוג צריכה	קריאה קודמת	קריאה נוכחית	סה"כ צריכה בקוט"ש	מחיר לקוט"ש בא"ג	סה"כ לתשלום
פרטי חשבון עבור תאריכים:						
777	פסגה	01/11/25	30/11/25	17.448	42.18	7.36 ₪
778	גבע	0.000	0.000	0.000	0.00	0.00 ₪
779	שפל	60.077	22.71	37.80	22.71	22.71 ₪

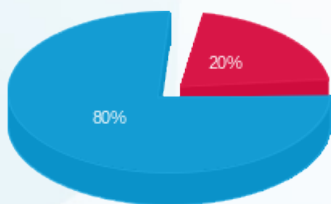
**סה"כ לדירה:**

פסגה	גבע	שפל	סה"כ	שיא ביקוש
173.02	0.00	752.14	925.15	4.97
₪ 72.98	₪ 0.00	₪ 284.31	₪ 357.29	

סה"כ צריכה  
 סה"כ לתשלום

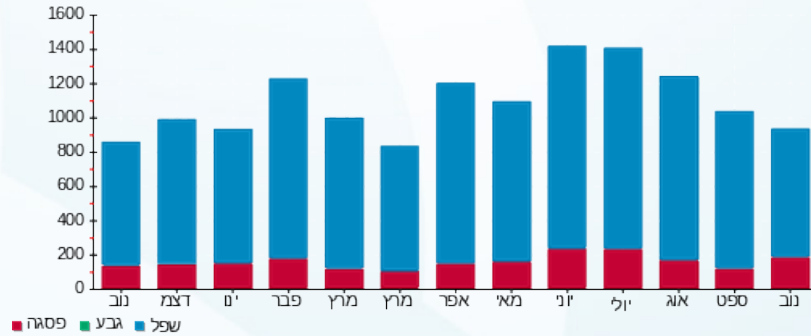
לא כולל מע"מ	סה"כ לתשלום	תשלום עבור גודל חיבור בKVA (3x40)	תשלום קבוע
611.24 ₪	611.24 ₪	8.03 ₪	245.92 ₪

התפלגות חיוב בש"ח לפי תע"ז



פסגה (72.98 ₪) ■  
 גבע (0.00 ₪) ■  
 שפל (284.31 ₪) ■

הסטוריית צריכה בקוט"ש



שפל ■ גבע ■ פסגה ■