



14/12/25 תאריך הפקה:  
 30/11/25 תאריך קריאה נוכחית:  
 01/11/25 תאריך קריאה קודמת:

שם דייר: קומה 28 - תירוש חשבונאות (שוכר)  
 שם אתר: מגדלי TLV - דרום

לקוח/ה נכבד/ה, אנו מתכבדים להגיש את חישוב צריכת החשמל לתקופה 01/11/25 - 30/11/25:

קומה 28 - תירוש חשבונאות (שוכר) - 1 - 16224919(0x0)

סה"כ לתשלום	מחיר לקוט"ש בא"ג	סה"כ צריכה בקוט"ש	קריאה נוכחית	קריאה קודמת	סוג צריכה	סוג תעריף
			30/11/25	01/11/25		פרטי חשבון עבור תאריכים:
₪ 2.78	32.75	8.50	2,502.50	2,494.00	פסגה	777
₪ 0.00	0.00	0.00	295.60	295.60	גבע	778
₪ 13.64	28.71	47.50	2,622.90	2,575.40	שפל	779

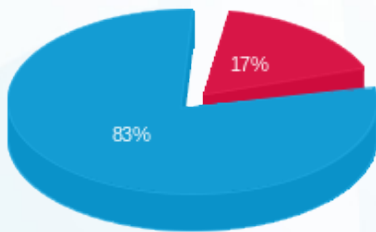
סה"כ לדייר:

שיא ביקוש	סה"כ	שפל	גבע	פסגה
0.51	56.00	47.50	0.00	8.50
	₪ 16.42	₪ 13.64	₪ 0.00	₪ 2.78

סה"כ צריכה  
 סה"כ לתשלום

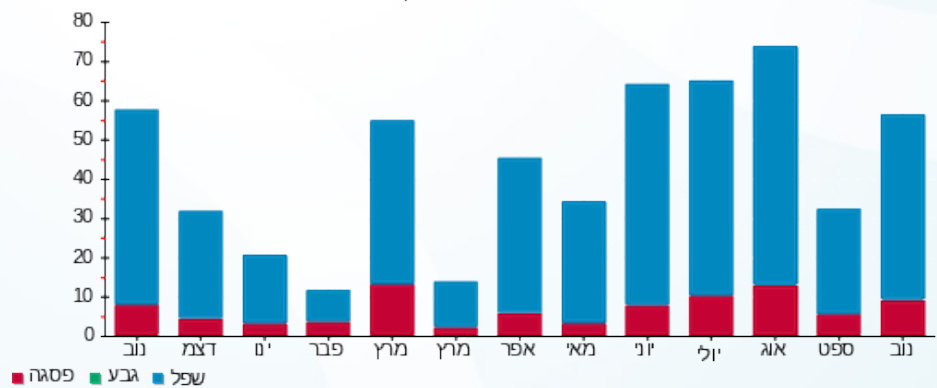
₪ 0.00	<b>תשלום קבוע</b>	
₪ 0.00	<b>תשלום עבור גודל חיבור בKVA (0x0)</b>	
₪ 16.42	<b>סה"כ לתשלום</b>	<b>לא כולל מע"מ</b>

התפלגות חיוב בש"ח לפי תעו"ז



פסגה (₪ 2.78) ■  
 גבע (₪ 0.00) ■  
 שפל (₪ 13.64) ■

הסטוריית צריכה בקוט"ש



פסגה ■ גבע ■ שפל

