

22/12/25 תאריך הפקה:
 08/12/25 תאריך קריאה נוכחית:
 17/10/25 תאריך קריאה קודמת:

שם דייר: דירה 01
 שם אתר: בית כרמל

לקוח/ה נכבד/ה, אנו מתכבדים להגיש את חישוב צריכת החשמל לתקופה 08/12/25 - 17/10/25:

דירה 01 - 5 - 00025208

סוג תעריף	סוג צריכה	קריאה קודמת	קריאה נוכחית	סה"כ צריכה בקוט"ש	מחיר לקוט"ש בא"ג	סה"כ לתשלום
פרטי חשבון עבור תאריכים:		17/10/25	08/12/25			
517		40,701.26	40,926.56	225.30	54.25	122.23 ₪

ציבורי+מ"א

סוג תעריף	סוג צריכה	קריאה קודמת	קריאה נוכחית	סה"כ צריכה בקוט"ש	מחיר לקוט"ש בא"ג	סה"כ לתשלום
פרטי חשבון עבור תאריכים:		17/10/25	08/12/25			
517				44.50		24.14 ₪

תוספת קבועה

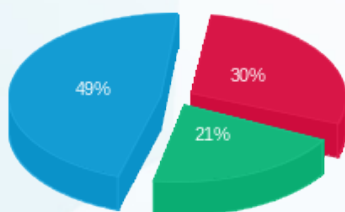
סוג תעריף	הערה	סה"כ לתשלום
עלות הפקת חשבון חודשי		28.00 ₪

סה"כ לדייר:

שיא ביקוש	סה"כ
	269.80
	174.37 ₪

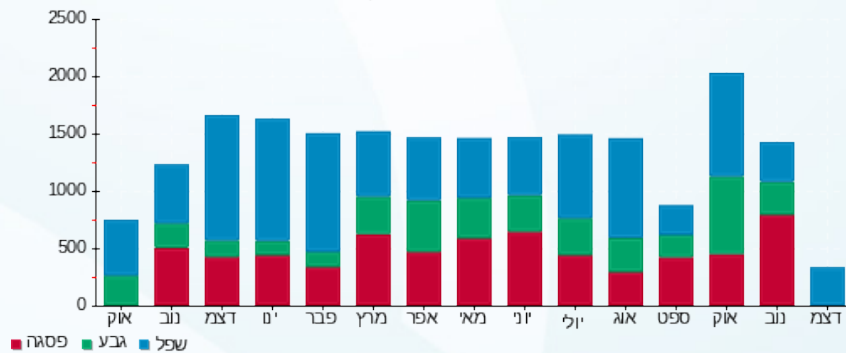
44.19 ₪	תשלום קבוע	
0.00 ₪	תשלום עבור גודל חיבור בKVA (0x0)	
218.56 ₪	סה"כ לתשלום	לא כולל מע"מ

התפלגות חיוב בש"ח לפי תעו"ז



פסגה (43.56 ₪)
 גבע (30.62 ₪)
 שפל (72.19 ₪)

הסטוריית צריכה בקוט"ש





22/12/25

תאריך הפקדה:

שם דייר: דירה 02
שם אתר: בית כרמל

08/12/25

תאריך קריאה נוכחית:

17/10/25

תאריך קריאה קודמת:

לקוח/ה נכבד/ה, אנו מתכבדים להגיש את חישוב צריכת החשמל לתקופה 08/12/25 - 17/10/25:

דירה 02 - 6 - 00025208

סוג תעריף	סוג צריכה	קריאה קודמת	קריאה נוכחית	סה"כ צריכה בקוט"ש	מחיר לקוט"ש בא"ג	סה"כ לתשלום
פרטי חשבון עבור תאריכים:		17/10/25	08/12/25			
517		51,628.44	52,144.66	516.22	54.25	280.05 ₪

ציבורי+מ"א

סוג תעריף	סוג צריכה	קריאה קודמת	קריאה נוכחית	סה"כ צריכה בקוט"ש	מחיר לקוט"ש בא"ג	סה"כ לתשלום
פרטי חשבון עבור תאריכים:		17/10/25	08/12/25			
517				102.40		55.55 ₪

תוספת קבועה

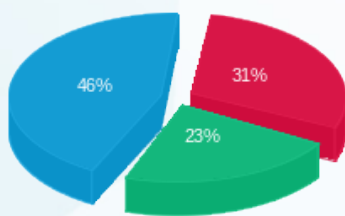
הערה	סה"כ לתשלום
עלות הפקת חשבון חודשי	28.00 ₪

סה"כ לדייר:

שיא ביקוש	סה"כ
	618.62
	363.60 ₪

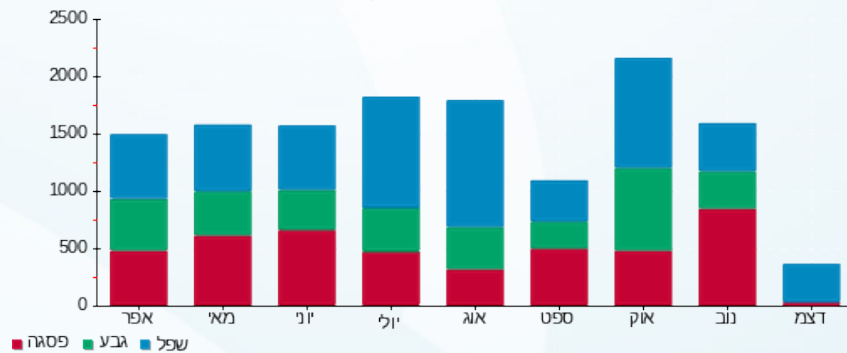
44.19 ₪	תשלום קבוע	
0.00 ₪	תשלום עבור גודל חיבור בKVA (0x0)	
407.79 ₪	סה"כ לתשלום	לא כולל מע"מ

התפלגות חיוב בש"ח לפי תעו"ז



פסגה (103.10 ₪)
גבע (77.22 ₪)
שפל (155.29 ₪)

הסטוריית צריכה בקוט"ש





22/12/25

תאריך הפקדה:

שם דייר: דירה 10
שם אתר: בית כרמל

08/12/25

תאריך קריאה נוכחית:

17/10/25

תאריך קריאה קודמת:

לקוח/ה נכבד/ה, אנו מתכבדים להגיש את חישוב צריכת החשמל לתקופה 08/12/25 - 17/10/25:

דירה 10 - 2 - 00025208

סוג תעריף	סוג צריכה	קריאה קודמת	קריאה נוכחית	סה"כ צריכה בקוט"ש	מחיר לקוט"ש בא"ג	סה"כ לתשלום
פרטי חשבון עבור תאריכים:		17/10/25	08/12/25			
517		65,690.75	65,958.67	267.91	54.25	145.34 ₪

ציבורי+מ"א

סוג תעריף	סוג צריכה	קריאה קודמת	קריאה נוכחית	סה"כ צריכה בקוט"ש	מחיר לקוט"ש בא"ג	סה"כ לתשלום
פרטי חשבון עבור תאריכים:		17/10/25	08/12/25			
517				53.93		29.26 ₪

תוספת קבועה

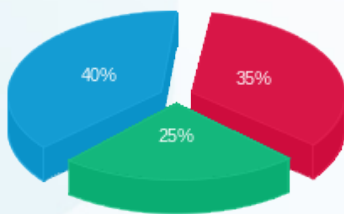
הערה	סה"כ לתשלום
עלות הפקת חשבון חודשי	28.00 ₪

סה"כ לדייר:

שיא ביקוש	סה"כ
	321.85
	202.60 ₪

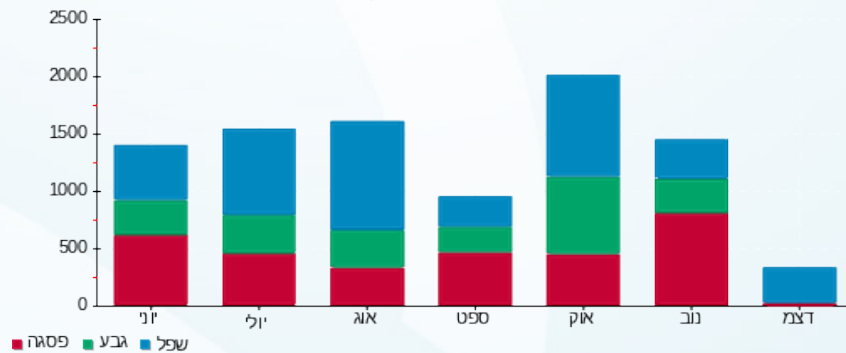
44.19 ₪	תשלום קבוע	
0.00 ₪	תשלום עבור גודל חיבור בKVA (0x0)	
246.79 ₪	סה"כ לתשלום	לא כולל מע"מ

התפלגות חיוב בש"ח לפי תע"ז



פסגה (61.32 ₪)
גבע (44.15 ₪)
שפל (69.14 ₪)

הסטוריית צריכה בקוט"ש





22/12/25

תאריך הפקה:

שם דייר: דירה 11
שם אתר: בית כרמל

08/12/25

תאריך קריאה נוכחית:

17/10/25

תאריך קריאה קודמת:

לקוח/ה נכבד/ה, אנו מתכבדים להגיש את חישוב צריכת החשמל לתקופה 08/12/25 - 17/10/25:

דירה 11 - 3 - 00025208

סוג תעריף	סוג צריכה	קריאה קודמת	קריאה נוכחית	סה"כ צריכה בקוט"ש	מחיר לקוט"ש בא"ג	סה"כ לתשלום
פרטי חשבון עבור תאריכים:		17/10/25	08/12/25			
517		44,944.43	45,312.84	368.40	54.25	199.86 ₪

ציבורי+מ"א

סוג תעריף	סוג צריכה	קריאה קודמת	קריאה נוכחית	סה"כ צריכה בקוט"ש	מחיר לקוט"ש בא"ג	סה"כ לתשלום
פרטי חשבון עבור תאריכים:		17/10/25	08/12/25			
517				73.44		39.84 ₪

תוספת קבועה

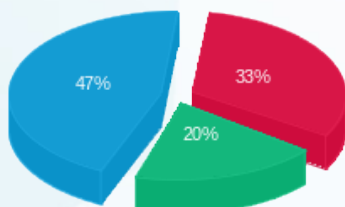
הערה	סה"כ לתשלום
עלות הפקת חשבון חודשי	28.00 ₪

סה"כ לדייר:

שיא ביקוש	סה"כ
	441.84
	267.70 ₪

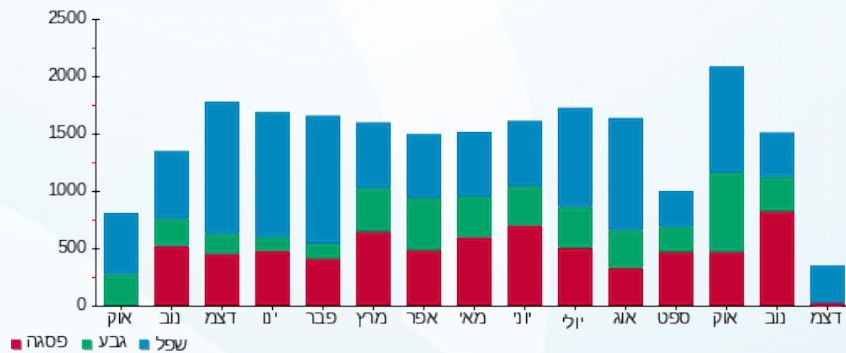
44.19 ₪	תשלום קבוע	
0.00 ₪	תשלום עבור גודל חיבור בKVA (0x0)	
311.89 ₪	סה"כ לתשלום	לא כולל מע"מ

התפלגות חיוב בש"ח לפי תעו"ז



פסגה (79.38 ₪)
גבע (47.06 ₪)
שפל (113.26 ₪)

הסטוריית צריכה בקוט"ש



22/12/25 תאריך הפקה:
 08/12/25 תאריך קריאה נוכחית:
 17/10/25 תאריך קריאה קודמת:

שם דייר: דירה 12
 שם אתר: בית כרמל

לקוח/ה נכבד/ה, אנו מתכבדים להגיש את חישוב צריכת החשמל לתקופה 08/12/25 - 17/10/25:

דירה 12 - 4 - 00025208

סוג תעריף	סוג צריכה	קריאה קודמת	קריאה נוכחית	סה"כ צריכה בקוט"ש	מחיר לקוט"ש בא"ג	סה"כ לתשלום
פרטי חשבון עבור תאריכים:		17/10/25	08/12/25			
517		47,700.96	48,002.90	301.94	54.25	163.80 ₪

ציבורי+מ"א

סוג תעריף	סוג צריכה	קריאה קודמת	קריאה נוכחית	סה"כ צריכה בקוט"ש	מחיר לקוט"ש בא"ג	סה"כ לתשלום
פרטי חשבון עבור תאריכים:		17/10/25	08/12/25			
517				60.13		32.62 ₪

תוספת קבועה

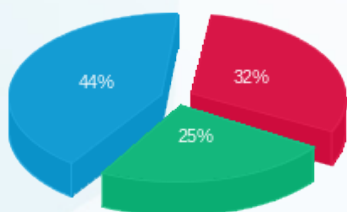
סוג תעריף	הערה	סה"כ לתשלום
עלות הפקת חשבון חודשי		28.00 ₪

סה"כ לדייר:

שיא ביקוש	סה"כ
	362.07
	224.42 ₪

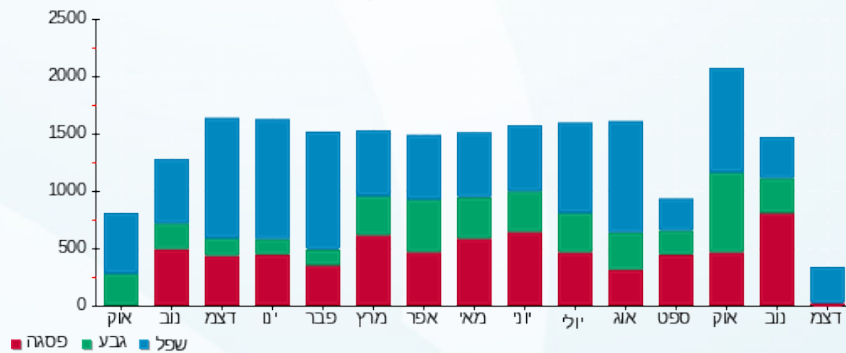
44.19 ₪	תשלום קבוע	
0.00 ₪	תשלום עבור גודל חיבור בKVA (0x0)	
268.61 ₪	סה"כ לתשלום	לא כולל מע"מ

התפלגות חיוב בש"ח לפי תע"ז



פסגה (62.01 ₪)
 גבע (48.84 ₪)
 שפל (85.57 ₪)

הסטוריית צריכה בקוט"ש



22/12/25 תאריך הפקה:
 08/12/25 תאריך קריאה נוכחית:
 17/10/25 תאריך קריאה קודמת:

שם דייר: דירה 21
 שם אתר: בית כרמל

לקוח/ה נכבד/ה, אנו מתכבדים להגיש את חישוב צריכת החשמל לתקופה 08/12/25 - 17/10/25:

דירה 21 - 2 - 00024967

סוג תעריף	סוג צריכה	קריאה קודמת	קריאה נוכחית	סה"כ צריכה בקוט"ש	מחיר לקוט"ש בא"ג	סה"כ לתשלום
פרטי חשבון עבור תאריכים:		17/10/25	08/12/25			
517		33,746.49	33,949.32	202.83	54.25	110.04 ₪

ציבורי+מ"א

סוג תעריף	סוג צריכה	קריאה קודמת	קריאה נוכחית	סה"כ צריכה בקוט"ש	מחיר לקוט"ש בא"ג	סה"כ לתשלום
פרטי חשבון עבור תאריכים:		17/10/25	08/12/25			
517				41.13		22.31 ₪

תוספת קבועה

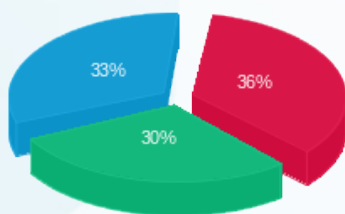
הערה	סה"כ לתשלום
עלות הפקת חשבון חודשי	28.00 ₪

סה"כ לדייר:

שיא ביקוש	סה"כ
	243.96
	160.35 ₪

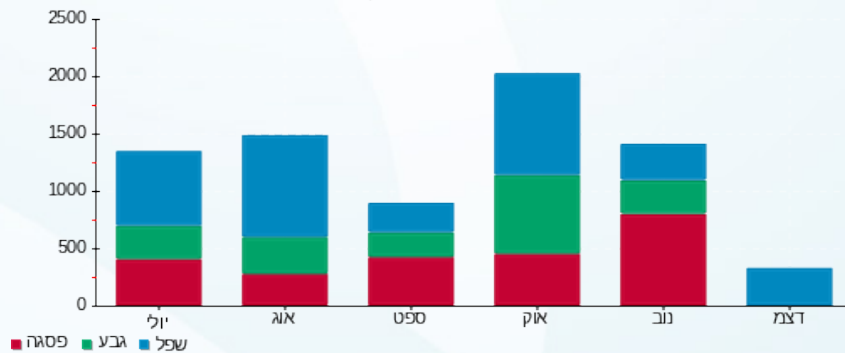
44.19 ₪	תשלום קבוע	
0.00 ₪	תשלום עבור גודל חיבור בKVA (0x0)	
204.54 ₪	סה"כ לתשלום	לא כולל מע"מ

התפלגות חיוב בש"ח לפי תעו"ז



פסגה (48.17 ₪)
 גבע (40.24 ₪)
 שפל (43.94 ₪)

הסטוריית צריכה בקוט"ש



22/12/25 תאריך הפקה:
 08/12/25 תאריך קריאה נוכחית:
 17/10/25 תאריך קריאה קודמת:

שם דייר: דירה 22
 שם אתר: בית כרמל
 תאריך יציאה: 30/11/25

לקוח/ה נכבד/ה, אנו מתכבדים להגיש את חישוב צריכת החשמל לתקופה 17/10/25 - 30/11/25:

דירה 22 - 3 - 00024967

סוג תעריף	סוג צריכה	קריאה קודמת	קריאה נוכחית	סה"כ צריכה בקוט"ש	מחיר לקוט"ש בא"ג	סה"כ לתשלום
פרטי חשבון עבור תאריכים:		17/10/25	30/11/25			
517		31,862.65	31,950.43	87.77	54.25	47.62 ₪

ציבורי+מ"א

סוג תעריף	סוג צריכה	קריאה קודמת	קריאה נוכחית	סה"כ צריכה בקוט"ש	מחיר לקוט"ש בא"ג	סה"כ לתשלום
פרטי חשבון עבור תאריכים:		17/10/25	30/11/25			
517				20.65		11.20 ₪

תוספת קבועה

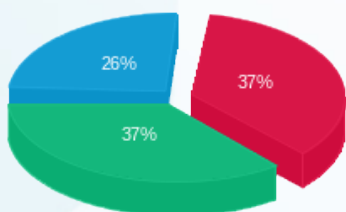
הערה	סה"כ לתשלום
עלות הפקת חשבון חודשי	28.00 ₪

סה"כ לדייר:

שיא ביקוש	סה"כ
	108.42
	86.82 ₪

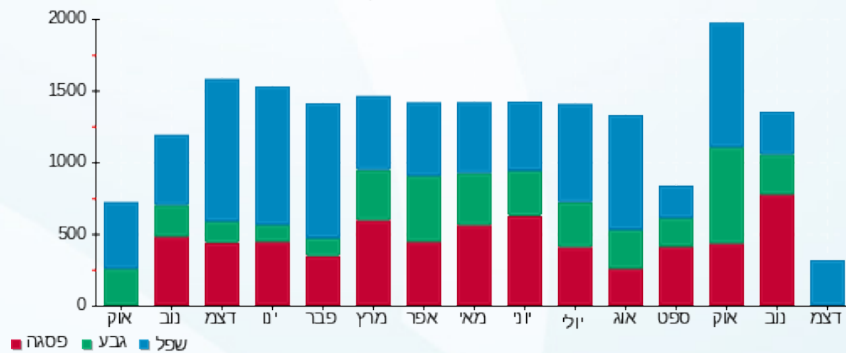
44.19 ₪	תשלום קבוע	
0.00 ₪	תשלום עבור גודל חיבור בKVA (0x0)	
131.01 ₪	סה"כ לתשלום	לא כולל מע"מ

התפלגות חיוב בש"ח לפי תעו"ז



פסגה (21.82 ₪)
 גבע (22.00 ₪)
 שפל (15.00 ₪)

הסטוריית צריכה בקוט"ש



22/12/25 תאריך הפקה:
 08/12/25 תאריך קריאה נוכחית:
 17/10/25 תאריך קריאה קודמת:

שם דייר: דירה 22 חדש
 שם אתר: בית כרמל
 תאריך כניסה: 01/12/25

לקוח/ה נכבד/ה, אנו מתכבדים להגיש את חישוב צריכת החשמל לתקופה 01/12/25 - 08/12/25:

דירה 22 חדש - 3 - 00024967

סוג תעריף	סוג צריכה	קריאה קודמת	קריאה נוכחית	סה"כ צריכה בקוט"ש	מחיר לקוט"ש בא"ג	סה"כ לתשלום
פרטי חשבון עבור תאריכים:		01/12/25	08/12/25			
517		31,950.43	31,966.03	15.60	54.25	8.47 ₪

ציבורי+מ"א

סוג תעריף	סוג צריכה	קריאה קודמת	קריאה נוכחית	סה"כ צריכה בקוט"ש	מחיר לקוט"ש בא"ג	סה"כ לתשלום
פרטי חשבון עבור תאריכים:		01/12/25	08/12/25			
517				0.41		0.22 ₪

תוספת קבועה

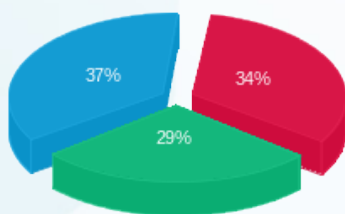
הערה	סה"כ לתשלום
עלות הפקת חשבון חודשי	28.00 ₪

סה"כ לדייר:

שיא ביקוש	סה"כ
	16.02
	36.69 ₪

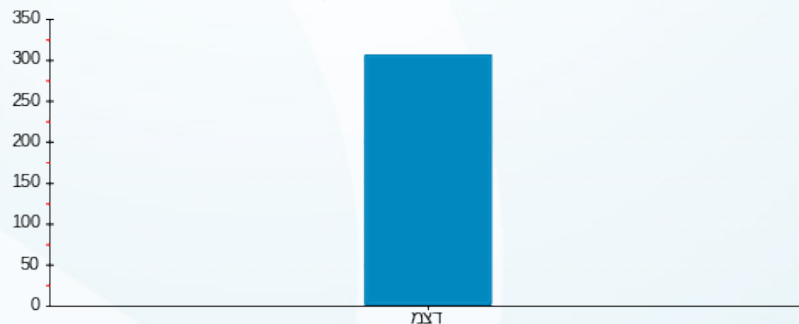
44.19 ₪	תשלום קבוע	
0.00 ₪	תשלום עבור גודל חיבור בKVA (0x0)	
80.88 ₪	סה"כ לתשלום	לא כולל מע"מ

התפלגות חיוב בש"ח לפי תעו"ז



■ פסגה (2.93 ₪)
 ■ גבע (2.53 ₪)
 ■ שפל (3.22 ₪)

הסטוריית צריכה בקוט"ש



■ פסגה ■ גבע ■ שפל

22/12/25 תאריך הפקדה:
 08/12/25 תאריך קריאה נוכחית:
 17/10/25 תאריך קריאה קודמת:

שם דייר: דירה 23
 שם אתר: בית כרמל

לקוח/ה נכבד/ה, אנו מתכבדים להגיש את חישוב צריכת החשמל לתקופה 08/12/25 - 17/10/25:

דירה 23 - 4 - 00024967

סוג תעריף	סוג צריכה	קריאה קודמת	קריאה נוכחית	סה"כ צריכה בקוט"ש	מחיר לקוט"ש בא"ג	סה"כ לתשלום
פרטי חשבון עבור תאריכים:		17/10/25	08/12/25			
517		32,858.54	33,186.80	328.26	54.25	178.08 ₪

ציבורי+מ"א

סוג תעריף	סוג צריכה	קריאה קודמת	קריאה נוכחית	סה"כ צריכה בקוט"ש	מחיר לקוט"ש בא"ג	סה"כ לתשלום
פרטי חשבון עבור תאריכים:		17/10/25	08/12/25			
517				66.16		35.89 ₪

תוספת קבועה

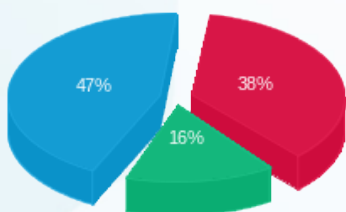
הערה	סה"כ לתשלום
עלות הפקת חשבון חודשי	28.00 ₪

סה"כ לדייר:

שיא ביקוש	סה"כ
	394.42
	241.97 ₪

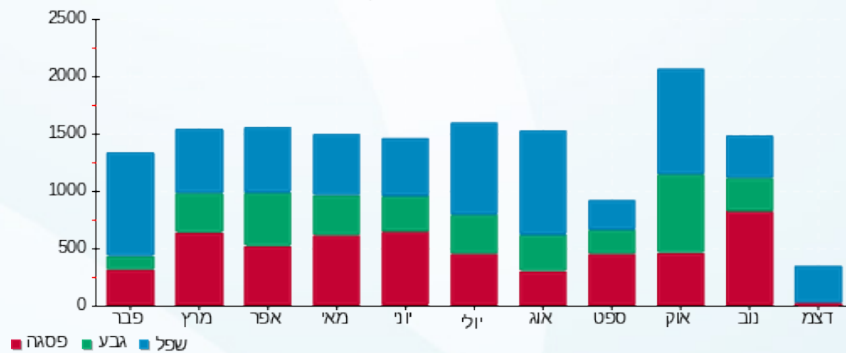
44.19 ₪	תשלום קבוע	
0.00 ₪	תשלום עבור גודל חיבור בKVA (0x0)	
286.16 ₪	סה"כ לתשלום	לא כולל מע"מ

התפלגות חיוב בש"ח לפי תעו"ז



פסגה (80.64 ₪)
 גבע (33.82 ₪)
 שפל (99.50 ₪)

הסטוריית צריכה בקוט"ש



22/12/25 תאריך הפקה:
 08/12/25 תאריך קריאה נוכחית:
 17/10/25 תאריך קריאה קודמת:

שם דייר: דירה 24
 שם אתר: בית כרמל

לקוח/ה נכבד/ה, אנו מתכבדים להגיש את חישוב צריכת החשמל לתקופה 08/12/25 - 17/10/25:

דירה 24 - 5 - 00024967

סוג תעריף	סוג צריכה	קריאה קודמת	קריאה נוכחית	סה"כ צריכה בקוט"ש	מחיר לקוט"ש בא"ג	סה"כ לתשלום
פרטי חשבון עבור תאריכים:		17/10/25	08/12/25			
517		33,251.89	33,347.07	95.19	54.25	51.64 ₪

ציבורי+מ"א

סוג תעריף	סוג צריכה	קריאה קודמת	קריאה נוכחית	סה"כ צריכה בקוט"ש	מחיר לקוט"ש בא"ג	סה"כ לתשלום
פרטי חשבון עבור תאריכים:		17/10/25	08/12/25			
517				18.63		10.11 ₪

תוספת קבועה

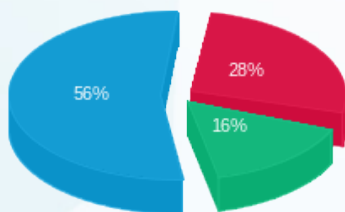
עלות הפקת חשבון חודשי	הערה	סה"כ לתשלום
		28.00 ₪

סה"כ לדייר:

שיא ביקוש	סה"כ
	113.82
	89.75 ₪

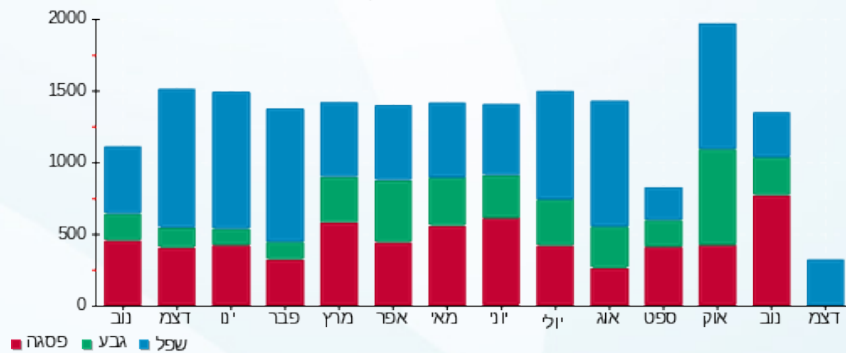
44.19 ₪	תשלום קבוע	
0.00 ₪	תשלום עבור גודל חיבור בKVA (0x0)	
133.94 ₪	סה"כ לתשלום	לא כולל מע"מ

התפלגות חיוב בש"ח לפי תעו"ז



פסגה (17.21 ₪)
 גבע (9.86 ₪)
 שפל (34.68 ₪)

הסטוריית צריכה בקוט"ש



22/12/25 תאריך הפקה:
 08/12/25 תאריך קריאה נוכחית:
 17/10/25 תאריך קריאה קודמת:

שם דייר: דירה 25
 שם אתר: בית כרמל

לקוח/ה נכבד/ה, אנו מתכבדים להגיש את חישוב צריכת החשמל לתקופה 08/12/25 - 17/10/25:

דירה 25 - 6 - 00024967

סוג תעריף	סוג צריכה	קריאה קודמת	קריאה נוכחית	סה"כ צריכה בקוט"ש	מחיר לקוט"ש בא"ג	סה"כ לתשלום
פרטי חשבון עבור תאריכים:		17/10/25	08/12/25			
517		33,619.75	34,106.26	486.51	54.25	263.93 ₪

ציבורי+מ"א

סוג תעריף	סוג צריכה	קריאה קודמת	קריאה נוכחית	סה"כ צריכה בקוט"ש	מחיר לקוט"ש בא"ג	סה"כ לתשלום
פרטי חשבון עבור תאריכים:		17/10/25	08/12/25			
517				94.25		51.13 ₪

תוספת קבועה

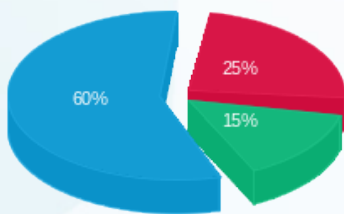
הערה	סה"כ לתשלום
עלות הפקת חשבון חודשי	28.00 ₪

סה"כ לדייר:

שיא ביקוש	סה"כ
	580.76
	343.06 ₪

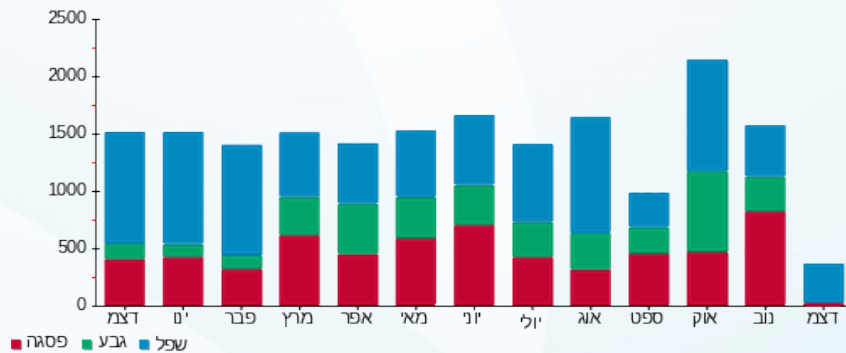
44.19 ₪	תשלום קבוע	
0.00 ₪	תשלום עבור גודל חיבור בKVA (0x0)	
387.25 ₪	סה"כ לתשלום	לא כולל מע"מ

התפלגות חיוב בש"ח לפי תעו"ז



פסגה (77.82 ₪)
 גבע (47.71 ₪)
 שפל (189.54 ₪)

הסטוריית צריכה בקוט"ש



22/12/25 תאריך הפקה:
 08/12/25 תאריך קריאה נוכחית:
 17/10/25 תאריך קריאה קודמת:

שם דייר: דירה 26
 שם אתר: בית כרמל

לקוח/ה נכבד/ה, אנו מתכבדים להגיש את חישוב צריכת החשמל לתקופה 08/12/25 - 17/10/25:

דירה 26 - 7 - 00024967

סוג תעריף	סוג צריכה	קריאה קודמת	קריאה נוכחית	סה"כ צריכה בקוט"ש	מחיר לקוט"ש בא"ג	סה"כ לתשלום
פרטי חשבון עבור תאריכים:		17/10/25	08/12/25			
517		55,275.38	55,641.61	366.23	54.25	198.68 ₪

ציבורי+מ"א

סוג תעריף	סוג צריכה	קריאה קודמת	קריאה נוכחית	סה"כ צריכה בקוט"ש	מחיר לקוט"ש בא"ג	סה"כ לתשלום
פרטי חשבון עבור תאריכים:		17/10/25	08/12/25			
517				71.13		38.59 ₪

תוספת קבועה

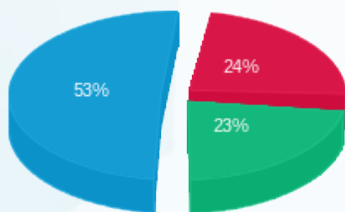
הערה	סה"כ לתשלום
עלות הפקת חשבון חודשי	28.00 ₪

סה"כ לדייר:

שיא ביקוש	סה"כ
	437.36
	265.27 ₪

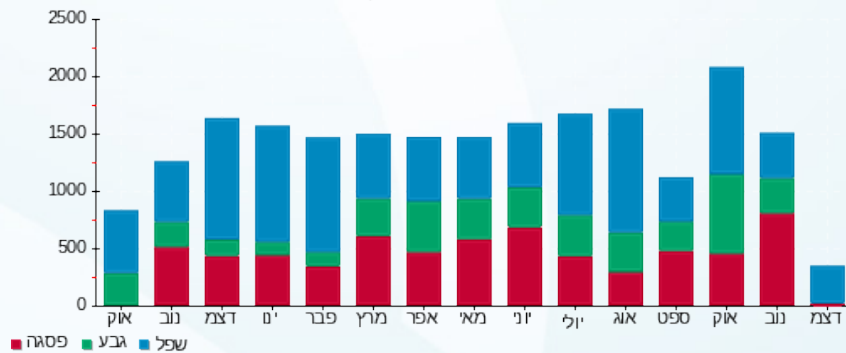
44.19 ₪	תשלום קבוע	
0.00 ₪	תשלום עבור גודל חיבור בKVA (0x0)	
309.46 ₪	סה"כ לתשלום	לא כולל מע"מ

התפלגות חיוב בש"ח לפי תעו"ז



■ פסגה (56.28 ₪)
 ■ גבע (54.86 ₪)
 ■ שפל (126.12 ₪)

הסטוריית צריכה בקוט"ש



22/12/25 תאריך הפקה:
 08/12/25 תאריך קריאה נוכחית:
 17/10/25 תאריך קריאה קודמת:

שם דייר: דירה 27
 שם אתר: בית כרמל

לקוח/ה נכבד/ה, אנו מתכבדים להגיש את חישוב צריכת החשמל לתקופה 08/12/25 - 17/10/25:

דירה 27 - 1 - 00025208

סוג תעריף	סוג צריכה	קריאה קודמת	קריאה נוכחית	סה"כ צריכה בקוט"ש	מחיר לקוט"ש בא"ג	סה"כ לתשלום
פרטי חשבון עבור תאריכים:		17/10/25	08/12/25			
517		48,765.31	49,150.54	385.23	54.25	208.99 ₪

ציבורי+מ"א

סוג תעריף	סוג צריכה	קריאה קודמת	קריאה נוכחית	סה"כ צריכה בקוט"ש	מחיר לקוט"ש בא"ג	סה"כ לתשלום
פרטי חשבון עבור תאריכים:		17/10/25	08/12/25			
517				76.30		41.39 ₪

תוספת קבועה

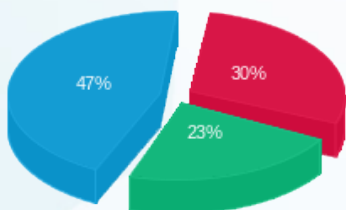
הערה	סה"כ לתשלום
עלות הפקת חשבון חודשי	28.00 ₪

סה"כ לדייר:

שיא ביקוש	סה"כ
	461.53
	278.38 ₪

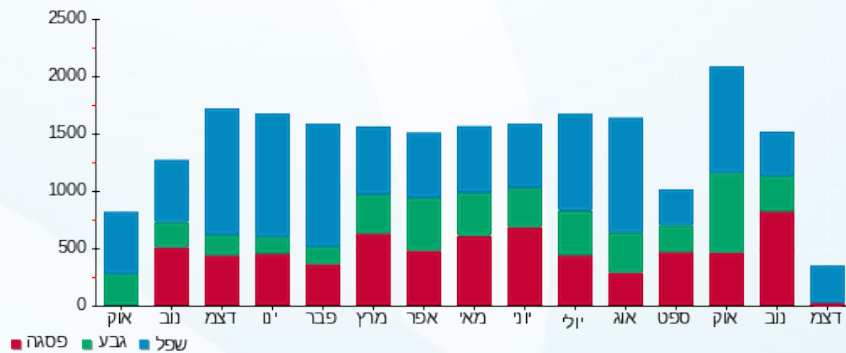
44.19 ₪	תשלום קבוע	
0.00 ₪	תשלום עבור גודל חיבור בKVA (0x0)	
322.57 ₪	סה"כ לתשלום	לא כולל מע"מ

התפלגות חיוב בש"ח לפי תעו"ז



פסגה (75.56 ₪)
 גבע (57.82 ₪)
 שפל (117.00 ₪)

הסטוריית צריכה בקוט"ש



22/12/25 תאריך הפקה:
 08/12/25 תאריך קריאה נוכחית:
 17/10/25 תאריך קריאה קודמת:

שם דייר: דירה 31
 שם אתר: בית כרמל

לקוח/ה נכבד/ה, אנו מתכבדים להגיש את חישוב צריכת החשמל לתקופה 08/12/25 - 17/10/25:

דירה 31 - 4 - 00015947

סוג תעריף	סוג צריכה	קריאה קודמת	קריאה נוכחית	סה"כ צריכה בקוט"ש	מחיר לקוט"ש בא"ג	סה"כ לתשלום
פרטי חשבון עבור תאריכים:		17/10/25	08/12/25			
517		38,459.03	38,912.84	453.81	54.25	246.19 ₪

ציבורי+מ"א

סוג תעריף	סוג צריכה	קריאה קודמת	קריאה נוכחית	סה"כ צריכה בקוט"ש	מחיר לקוט"ש בא"ג	סה"כ לתשלום
פרטי חשבון עבור תאריכים:		17/10/25	08/12/25			
517				99.00		53.71 ₪

תוספת קבועה

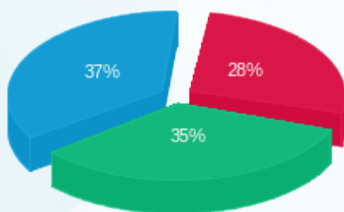
הערה	סה"כ לתשלום
עלות הפקת חשבון חודשי	28.00 ₪

סה"כ לדייר:

שיא ביקוש	סה"כ
4.89	552.81
	327.90 ₪

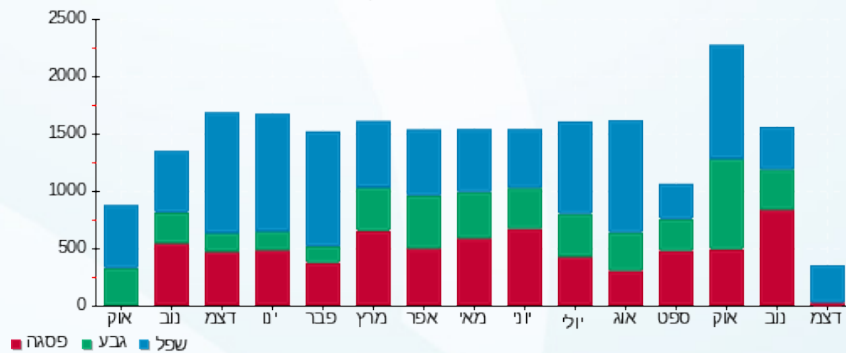
44.19 ₪	תשלום קבוע	
0.00 ₪	תשלום עבור גודל חיבור בKVA (0x0)	
372.09 ₪	סה"כ לתשלום	לא כולל מע"מ

התפלגות חיוב בש"ח לפי תעו"ז



פסגה (83.50 ₪)
 גבע (105.48 ₪)
 שפל (110.92 ₪)

הסטוריית צריכה בקוט"ש



22/12/25 תאריך הפקה:
 08/12/25 תאריך קריאה נוכחית:
 17/10/25 תאריך קריאה קודמת:

שם דייר: דירה 32
 שם אתר: בית כרמל

לקוח/ה נכבד/ה, אנו מתכבדים להגיש את חישוב צריכת החשמל לתקופה 08/12/25 - 17/10/25:

דירה 32 - 5 - 00015947

סוג תעריף	סוג צריכה	קריאה קודמת	קריאה נוכחית	סה"כ צריכה בקוט"ש	מחיר לקוט"ש בא"ג	סה"כ לתשלום
פרטי חשבון עבור תאריכים:		17/10/25	08/12/25			
517		39,031.89	39,474.16	442.27	54.25	239.93 ₪

ציבורי+מ"א

סוג תעריף	סוג צריכה	קריאה קודמת	קריאה נוכחית	סה"כ צריכה בקוט"ש	מחיר לקוט"ש בא"ג	סה"כ לתשלום
פרטי חשבון עבור תאריכים:		17/10/25	08/12/25			
517				94.68		51.36 ₪

תוספת קבועה

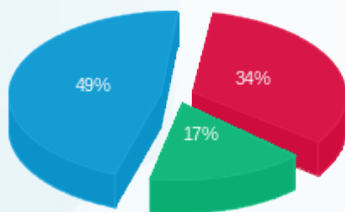
הערה	סה"כ לתשלום
עלות הפקת חשבון חודשי	28.00 ₪

סה"כ לדייר:

סה"כ	שיא ביקוש
536.95	4.36
319.30 ₪	

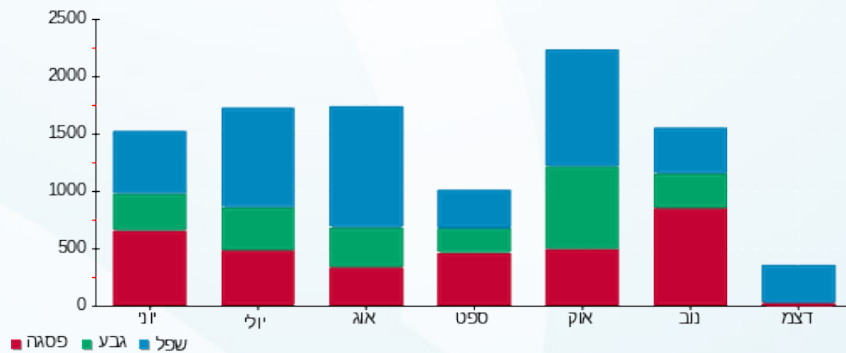
44.19 ₪	תשלום קבוע	
0.00 ₪	תשלום עבור גודל חיבור בKVA (0x0)	
363.49 ₪	סה"כ לתשלום	לא כולל מע"מ

התפלגות חיוב בש"ח לפי תע"ז



■ פסגה (100.32 ₪)
 ■ גבע (48.42 ₪)
 ■ שפל (142.55 ₪)

הסטוריית צריכה בקוט"ש



22/12/25

תאריך הפקה:

שם דייר: דירה 33
שם אתר: בית כרמל

08/12/25

תאריך קריאה נוכחית:

17/10/25

תאריך קריאה קודמת:

לקוח/ה נכבד/ה, אנו מתכבדים להגיש את חישוב צריכת החשמל לתקופה 08/12/25 - 17/10/25:

דירה 33 - 6 - 00015947

סוג תעריף	סוג צריכה	קריאה קודמת	קריאה נוכחית	סה"כ צריכה בקוט"ש	מחיר לקוט"ש בא"ג	סה"כ לתשלום
פרטי חשבון עבור תאריכים:		17/10/25	08/12/25			
517		27,600.64	27,908.25	307.62	54.25	166.88 ₪

ציבורי+מ"א

סוג תעריף	סוג צריכה	קריאה קודמת	קריאה נוכחית	סה"כ צריכה בקוט"ש	מחיר לקוט"ש בא"ג	סה"כ לתשלום
פרטי חשבון עבור תאריכים:		17/10/25	08/12/25			
517				74.56		40.45 ₪

תוספת קבועה

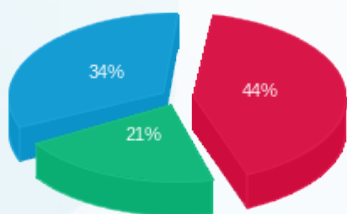
הערה	סה"כ לתשלום
עלות הפקת חשבון חודשי	28.00 ₪

סה"כ לדייר:

שיא ביקוש	סה"כ
3.71	382.17
	235.33 ₪

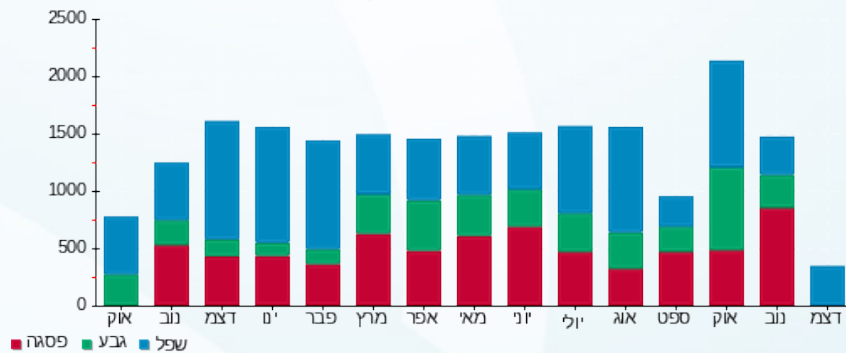
44.19 ₪	תשלום קבוע	
0.00 ₪	תשלום עבור גודל חיבור בKVA (0x0)	
279.52 ₪	סה"כ לתשלום	לא כולל מע"מ

התפלגות חיוב בש"ח לפי תעו"ז



פסגה (91.97 ₪) ■
גבע (44.32 ₪) ■
שפל (71.03 ₪) ■

הסטוריית צריכה בקוט"ש



22/12/25 תאריך הפקה:
 08/12/25 תאריך קריאה נוכחית:
 17/10/25 תאריך קריאה קודמת:

שם דייר: דירה 34
 שם אתר: בית כרמל

לקוח/ה נכבד/ה, אנו מתכבדים להגיש את חישוב צריכת החשמל לתקופה 08/12/25 - 17/10/25:

דירה 34 - 7 - 00015947

סוג תעריף	סוג צריכה	קריאה קודמת	קריאה נוכחית	סה"כ צריכה בקוט"ש	מחיר לקוט"ש בא"ג	סה"כ לתשלום
פרטי חשבון עבור תאריכים:		17/10/25	08/12/25			
517		42,809.01	43,761.79	952.79	54.25	516.89 ₪

ציבורי+מ"א

סוג תעריף	סוג צריכה	קריאה קודמת	קריאה נוכחית	סה"כ צריכה בקוט"ש	מחיר לקוט"ש בא"ג	סה"כ לתשלום
פרטי חשבון עבור תאריכים:		17/10/25	08/12/25			
517				204.08		110.71 ₪

תוספת קבועה

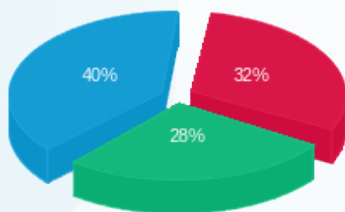
סוג תעריף	הערה	סה"כ לתשלום
	עלות הפקת חשבון חודשי	28.00 ₪

סה"כ לדייר:

שיא ביקוש	סה"כ
5.55	1,156.86
	655.60 ₪

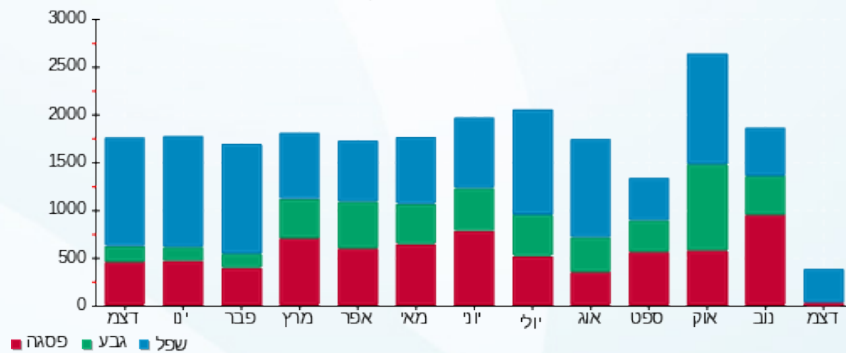
תשלום קבוע	סה"כ לתשלום	לא כולל מע"מ
44.19 ₪		
0.00 ₪	תשלום עבור גודל חיבור בKVA (0x0)	
699.79 ₪		

התפלגות חיוב בש"ח לפי תע"ז



פסגה (198.17 ₪)
 גבע (177.71 ₪)
 שפל (251.72 ₪)

הסטוריית צריכה בקוט"ש



22/12/25 תאריך הפקה:
 08/12/25 תאריך קריאה נוכחית:
 17/10/25 תאריך קריאה קודמת:

שם דייר: דירה 35
 שם אתר: בית כרמל

לקוח/ה נכבד/ה, אנו מתכבדים להגיש את חישוב צריכת החשמל לתקופה 08/12/25 - 17/10/25:

דירה 35 - 1 - 00024967

סוג תעריף	סוג צריכה	קריאה קודמת	קריאה נוכחית	סה"כ צריכה בקוט"ש	מחיר לקוט"ש בא"ג	סה"כ לתשלום
פרטי חשבון עבור תאריכים:		17/10/25	08/12/25			
517		64,221.30	64,541.37	320.07	54.25	173.64 ₪

ציבורי+מ"א

סוג תעריף	סוג צריכה	קריאה קודמת	קריאה נוכחית	סה"כ צריכה בקוט"ש	מחיר לקוט"ש בא"ג	סה"כ לתשלום
פרטי חשבון עבור תאריכים:		17/10/25	08/12/25			
517				65.83		35.72 ₪

תוספת קבועה

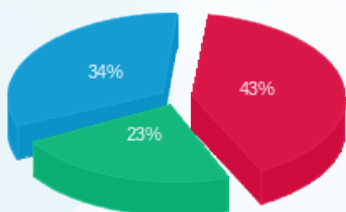
הערה	סה"כ לתשלום
עלות הפקת חשבון חודשי	28.00 ₪

סה"כ לדייר:

שיא ביקוש	סה"כ
	385.90
	237.35 ₪

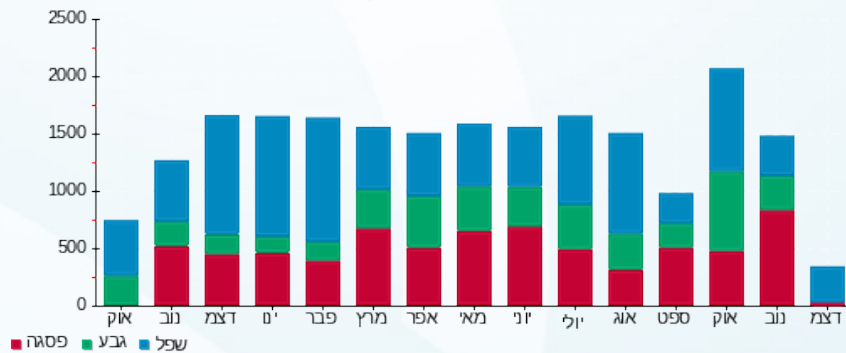
תשלום קבוע	סה"כ לתשלום
44.19 ₪	
0.00 ₪	
תשלום עבור גודל חיבור בKVA (0x0)	
281.54 ₪	לא כולל מע"מ

התפלגות חיוב בש"ח לפי תעו"ז



■ פסגה (89.68 ₪)
 ■ גבע (48.94 ₪)
 ■ שפיל (70.73 ₪)

הסטוריית צריכה בקוט"ש



22/12/25 תאריך הפקה:
 08/12/25 תאריך קריאה נוכחית:
 17/10/25 תאריך קריאה קודמת:

שם דייר: דירה 41
 שם אתר: בית כרמל

לקוח/ה נכבד/ה, אנו מתכבדים להגיש את חישוב צריכת החשמל לתקופה 08/12/25 - 17/10/25:

דירה 41 - 6 - 00024867

סוג תעריף	סוג צריכה	קריאה קודמת	קריאה נוכחית	סה"כ צריכה בקוט"ש	מחיר לקוט"ש בא"ג	סה"כ לתשלום
פרטי חשבון עבור תאריכים:		17/10/25	08/12/25			
517		144,080.15	144,520.11	439.96	54.25	238.68 ₪

ציבורי+מ"א

סוג תעריף	סוג צריכה	קריאה קודמת	קריאה נוכחית	סה"כ צריכה בקוט"ש	מחיר לקוט"ש בא"ג	סה"כ לתשלום
פרטי חשבון עבור תאריכים:		17/10/25	08/12/25			
517				99.01		53.71 ₪

תוספת קבועה

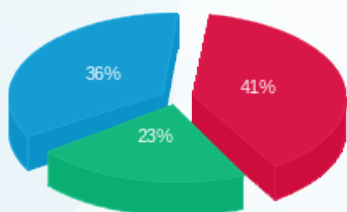
הערה	סה"כ לתשלום
עלות הפקת חשבון חודשי	28.00 ₪

סה"כ לדייר:

שיא ביקוש	סה"כ
4.64	538.97
	320.39 ₪

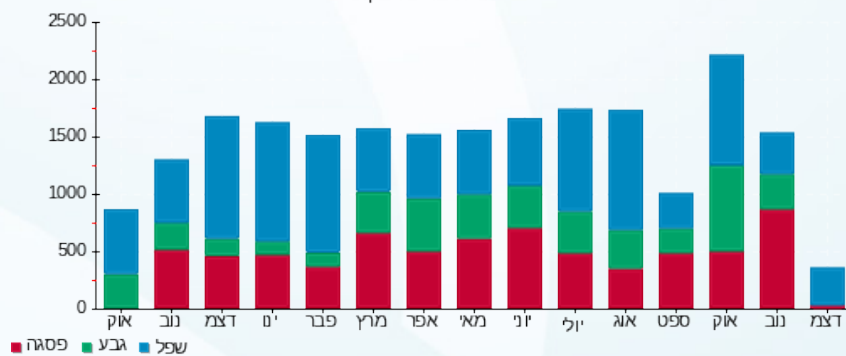
44.19 ₪	תשלום קבוע	
0.00 ₪	תשלום עבור גודל חיבור בKVA (0x0)	
364.58 ₪	סה"כ לתשלום	לא כולל מע"מ

התפלגות חיוב בש"ח לפי תעו"ז



■ פסגה (120.50 ₪)
 ■ גבע (65.80 ₪)
 ■ שפל (106.09 ₪)

הסטוריית צריכה בקוט"ש



22/12/25 תאריך הפקה:
 08/12/25 תאריך קריאה נוכחית:
 17/10/25 תאריך קריאה קודמת:

שם דייר: דירה 42
 שם אתר: בית כרמל

לקוח/ה נכבד/ה, אנו מתכבדים להגיש את חישוב צריכת החשמל לתקופה 08/12/25 - 17/10/25:

דירה 42 חדש - 7 - 00024867

סוג תעריף	סוג צריכה	קריאה קודמת	קריאה נוכחית	סה"כ צריכה בקוט"ש	מחיר לקוט"ש בא"ג	סה"כ לתשלום
פרטי חשבון עבור תאריכים:		17/10/25	08/12/25			
517		55,744.49	56,080.03	335.55	54.25	182.03 ₪

ציבורי+מ"א

סוג תעריף	סוג צריכה	קריאה קודמת	קריאה נוכחית	סה"כ צריכה בקוט"ש	מחיר לקוט"ש בא"ג	סה"כ לתשלום
פרטי חשבון עבור תאריכים:		17/10/25	08/12/25			
517				75.22		40.81 ₪

תוספת קבועה

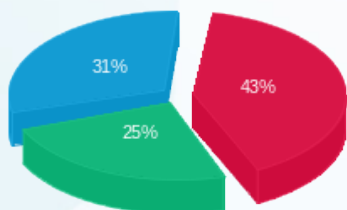
הערה	סה"כ לתשלום
עלות הפקת חשבון חודשי	28.00 ₪

סה"כ לדייר:

סה"כ	שיא ביקוש
410.77	5.14
250.84 ₪	

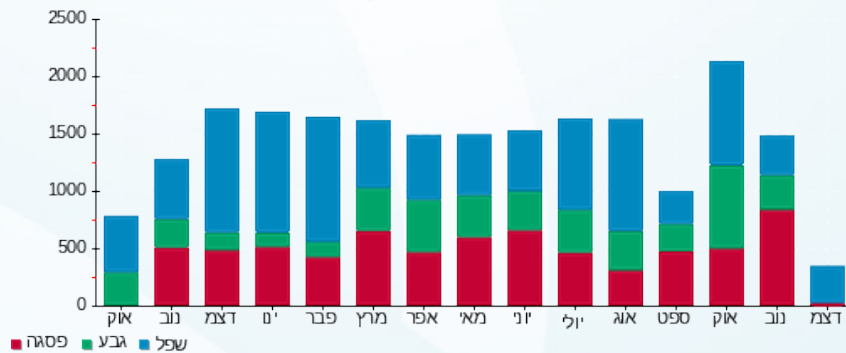
תשלום קבוע	תשלום עבור גודל חיבור בKVA (0x0)	סה"כ לתשלום	לא כולל מע"מ
44.19 ₪	0.00 ₪	295.03 ₪	

התפלגות חיוב בש"ח לפי תעו"ז



פסגה (96.09 ₪) ■
 גבע (56.62 ₪) ■
 שפל (70.14 ₪) ■

הסטוריית צריכה בקוט"ש



22/12/25 תאריך הפקה:
 08/12/25 תאריך קריאה נוכחית:
 17/10/25 תאריך קריאה קודמת:

שם דייר: דירה 43
 שם אתר: בית כרמל

לקוח/ה נכבד/ה, אנו מתכבדים להגיש את חישוב צריכת החשמל לתקופה 08/12/25 - 17/10/25:

דירה 43 - 1 - 00015947

סוג תעריף	סוג צריכה	קריאה קודמת	קריאה נוכחית	סה"כ צריכה בקוט"ש	מחיר לקוט"ש בא"ג	סה"כ לתשלום
פרטי חשבון עבור תאריכים:		17/10/25	08/12/25			
517		38,595.54	39,229.98	634.44	54.25	344.18 ₪

ציבורי+מ"א

סוג תעריף	סוג צריכה	קריאה קודמת	קריאה נוכחית	סה"כ צריכה בקוט"ש	מחיר לקוט"ש בא"ג	סה"כ לתשלום
פרטי חשבון עבור תאריכים:		17/10/25	08/12/25			
517				144.36		78.32 ₪

תוספת קבועה

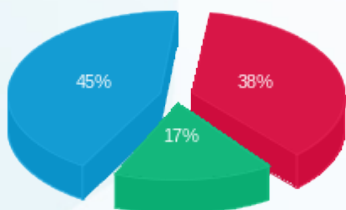
הערה	סה"כ לתשלום
עלות הפקת חשבון חודשי	28.00 ₪

סה"כ לדייר:

שיא ביקוש	סה"כ
5.79	778.80
	450.50 ₪

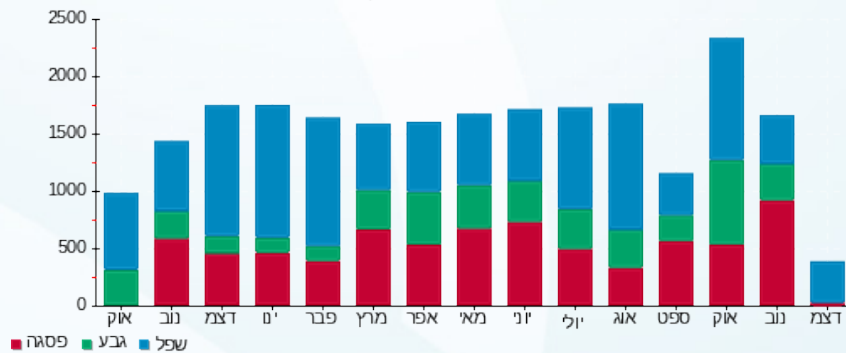
44.19 ₪	תשלום קבוע	
0.00 ₪	תשלום עבור גודל חיבור בKVA (0x0)	
494.69 ₪	סה"כ לתשלום	לא כולל מע"מ

התפלגות חיוב בש"ח לפי תעו"ז



■ פסגה (160.32 ₪)
 ■ גבע (71.48 ₪)
 ■ שפל (190.70 ₪)

הסטוריית צריכה בקוט"ש



22/12/25 תאריך הפקה:
 08/12/25 תאריך קריאה נוכחית:
 17/10/25 תאריך קריאה קודמת:

שם דייר: דירה 44
 שם אתר: בית כרמל

לקוח/ה נכבד/ה, אנו מתכבדים להגיש את חישוב צריכת החשמל לתקופה 08/12/25 - 17/10/25:

דירה 44 - 2 - 00015947

סוג תעריף	סוג צריכה	קריאה קודמת	קריאה נוכחית	סה"כ צריכה בקוט"ש	מחיר לקוט"ש בא"ג	סה"כ לתשלום
פרטי חשבון עבור תאריכים:		17/10/25	08/12/25			
517		48,531.87	48,883.54	351.66	54.25	190.78 ₪

ציבורי+מ"א

סוג תעריף	סוג צריכה	קריאה קודמת	קריאה נוכחית	סה"כ צריכה בקוט"ש	מחיר לקוט"ש בא"ג	סה"כ לתשלום
פרטי חשבון עבור תאריכים:		17/10/25	08/12/25			
517				74.33		40.32 ₪

תוספת קבועה

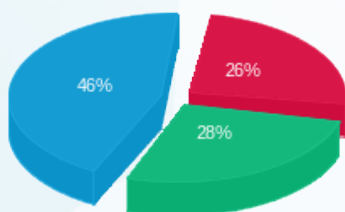
הערה	סה"כ לתשלום
עלות הפקת חשבון חודשי	28.00 ₪

סה"כ לדייר:

שיא ביקוש	סה"כ
3.70	425.99
	259.10 ₪

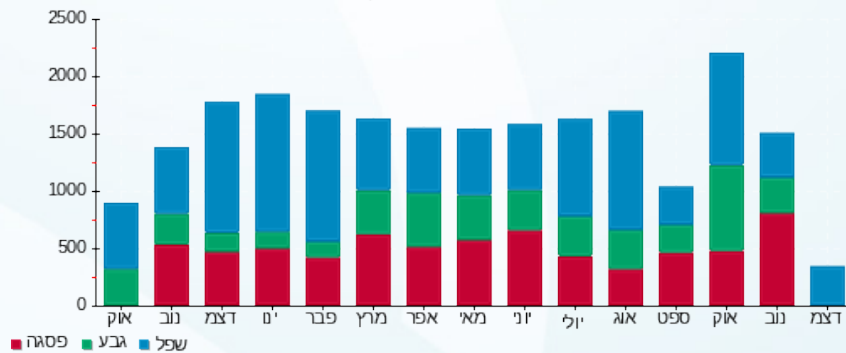
44.19 ₪	תשלום קבוע	
0.00 ₪	תשלום עבור גודל חיבור בKVA (0x0)	
303.29 ₪	סה"כ לתשלום	לא כולל מע"מ

התפלגות חיוב בש"ח לפי תעו"ז



פסגה (58.94 ₪)
 גבע (64.73 ₪)
 שפל (107.42 ₪)

הסטוריית צריכה בקוט"ש



22/12/25 תאריך הפקה:
 08/12/25 תאריך קריאה נוכחית:
 17/10/25 תאריך קריאה קודמת:

שם דייר: דירה 45
 שם אתר: בית כרמל

לקוח/ה נכבד/ה, אנו מתכבדים להגיש את חישוב צריכת החשמל לתקופה 08/12/25 - 17/10/25:

דירה 45 - 3 - 00015947

סוג תעריף	סוג צריכה	קריאה קודמת	קריאה נוכחית	סה"כ צריכה בקוט"ש	מחיר לקוט"ש בא"ג	סה"כ לתשלום
פרטי חשבון עבור תאריכים:		17/10/25	08/12/25			
517		53,123.39	53,910.57	787.18	54.25	427.05 ₪

ציבורי+מ"א

סוג תעריף	סוג צריכה	קריאה קודמת	קריאה נוכחית	סה"כ צריכה בקוט"ש	מחיר לקוט"ש בא"ג	סה"כ לתשלום
פרטי חשבון עבור תאריכים:		17/10/25	08/12/25			
517				171.19		92.87 ₪

תוספת קבועה

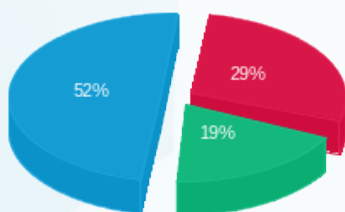
הערה	סה"כ לתשלום
עלות הפקת חשבון חודשי	28.00 ₪

סה"כ לדייר:

סה"כ	שיא ביקוש
958.37	4.17
547.92 ₪	

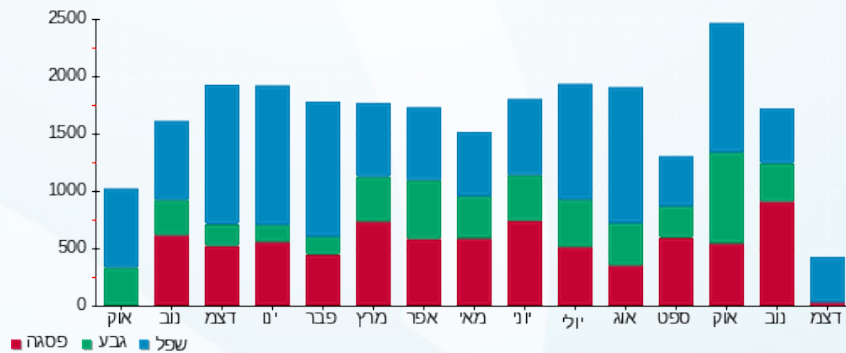
44.19 ₪	תשלום קבוע	
0.00 ₪	תשלום עבור גודל חיבור בKVA (0x0)	
592.11 ₪	סה"כ לתשלום	לא כולל מע"מ

התפלגות חיוב בש"ח לפי תעו"ז



פסגה (152.62 ₪)
 גבע (98.56 ₪)
 שפל (268.73 ₪)

הסטוריית צריכה בקוט"ש



22/12/25 תאריך הפקה:
 08/12/25 תאריך קריאה נוכחית:
 17/10/25 תאריך קריאה קודמת:

שם דייר: דירה 51
 שם אתר: בית כרמל

לקוח/ה נכבד/ה, אנו מתכבדים להגיש את חישוב צריכת החשמל לתקופה 08/12/25 - 17/10/25:

דירה 51 - 1 - 00024867

סוג תעריף	סוג צריכה	קריאה קודמת	קריאה נוכחית	סה"כ צריכה בקוט"ש	מחיר לקוט"ש בא"ג	סה"כ לתשלום
פרטי חשבון עבור תאריכים:		17/10/25	08/12/25			
517		486,397.39	486,747.37	349.98	54.25	189.86 ₪

ציבורי+מ"א

סוג תעריף	סוג צריכה	קריאה קודמת	קריאה נוכחית	סה"כ צריכה בקוט"ש	מחיר לקוט"ש בא"ג	סה"כ לתשלום
פרטי חשבון עבור תאריכים:		17/10/25	08/12/25			
517				75.77		41.11 ₪

תוספת קבועה

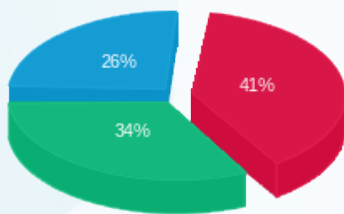
הערה	סה"כ לתשלום
עלות הפקת חשבון חודשי	28.00 ₪

סה"כ לדייר:

שיא ביקוש	סה"כ
3.59	425.75
	258.97 ₪

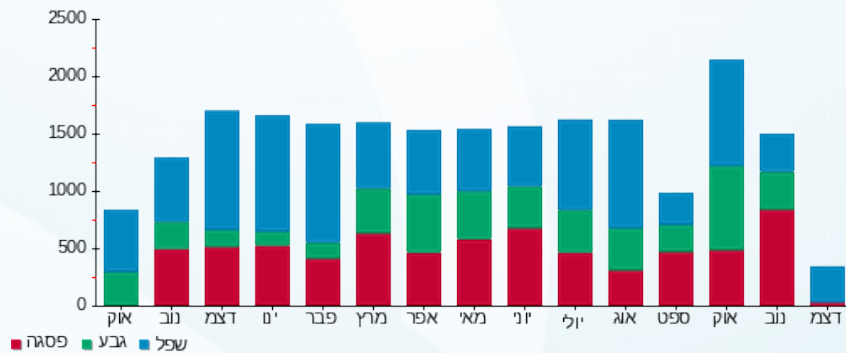
44.19 ₪	תשלום קבוע	
0.00 ₪	תשלום עבור גודל חיבור בKVA (0x0)	
303.16 ₪	סה"כ לתשלום	לא כולל מע"מ

התפלגות חיוב בש"ח לפי תעו"ז



פסגה (94.17 ₪)
 גבע (77.50 ₪)
 שפל (59.30 ₪)

הסטוריית צריכה בקוט"ש





22/12/25

תאריך הפקה:

שם דייר: דירה 52
שם אתר: בית כרמל

08/12/25

תאריך קריאה נוכחית:

17/10/25

תאריך קריאה קודמת:

לקוח/ה נכבד/ה, אנו מתכבדים להגיש את חישוב צריכת החשמל לתקופה 08/12/25 - 17/10/25:

דירה 52 - 2 - 00024867

סוג תעריף	סוג צריכה	קריאה קודמת	קריאה נוכחית	סה"כ צריכה בקוט"ש	מחיר לקוט"ש בא"ג	סה"כ לתשלום
פרטי חשבון עבור תאריכים:		17/10/25	08/12/25			
517		63,210.18	63,515.09	304.91	54.25	165.41 ₪

ציבורי+מ"א

סוג תעריף	סוג צריכה	קריאה קודמת	קריאה נוכחית	סה"כ צריכה בקוט"ש	מחיר לקוט"ש בא"ג	סה"כ לתשלום
פרטי חשבון עבור תאריכים:		17/10/25	08/12/25			
517				64.78		35.14 ₪

תוספת קבועה

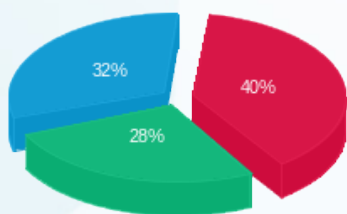
הערה	סה"כ לתשלום
עלות הפקת חשבון חודשי	28.00 ₪

סה"כ לדייר:

שיא ביקוש	סה"כ
3.95	369.69
	228.56 ₪

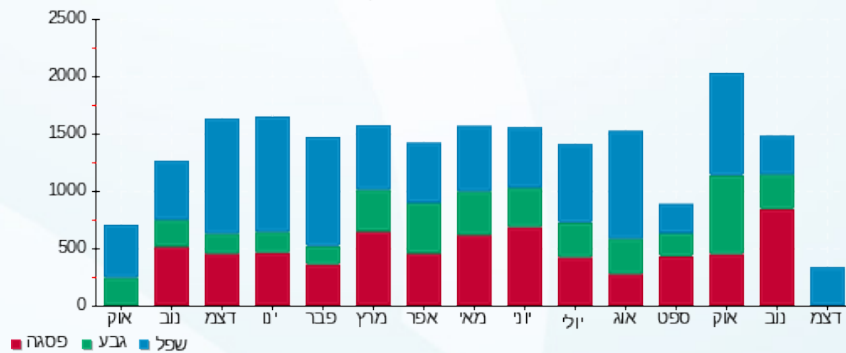
44.19 ₪	תשלום קבוע	
0.00 ₪	תשלום עבור גודל חיבור בKVA (0x0)	
272.75 ₪	סה"כ לתשלום	לא כולל מע"מ

התפלגות חיוב בש"ח לפי תע"ז



פסגה (80.89 ₪)
גבע (55.35 ₪)
שפל (64.32 ₪)

הסטוריית צריכה בקוט"ש



22/12/25 תאריך הפקה:
 08/12/25 תאריך קריאה נוכחית:
 17/10/25 תאריך קריאה קודמת:

שם דייר: דירה 53
 שם אתר: בית כרמל
 תאריך יציאה: 30/11/25

לקוח/ה נכבד/ה, אנו מתכבדים להגיש את חישוב צריכת החשמל לתקופה 17/10/25 - 30/11/25:

דירה 53 חדש - 3 - 00024867

סוג תעריף	סוג צריכה	קריאה קודמת	קריאה נוכחית	סה"כ צריכה בקוט"ש	מחיר לקוט"ש בא"ג	סה"כ לתשלום
פרטי חשבון עבור תאריכים:		17/10/25	30/11/25			
517		72,807.08	73,094.34	287.26	54.25	155.84 ₪

ציבורי+מ"א

סוג תעריף	סוג צריכה	קריאה קודמת	קריאה נוכחית	סה"כ צריכה בקוט"ש	מחיר לקוט"ש בא"ג	סה"כ לתשלום
פרטי חשבון עבור תאריכים:		17/10/25	30/11/25			
517				61.09		33.14 ₪

תוספת קבועה

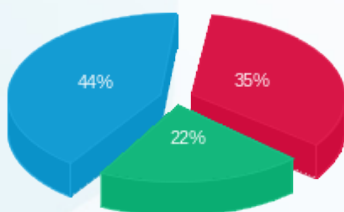
הערה	סה"כ לתשלום
עלות הפקת חשבון חודשי	28.00 ₪

סה"כ לדייר:

סה"כ	שיא ביקוש
348.35	3.82
216.98 ₪	

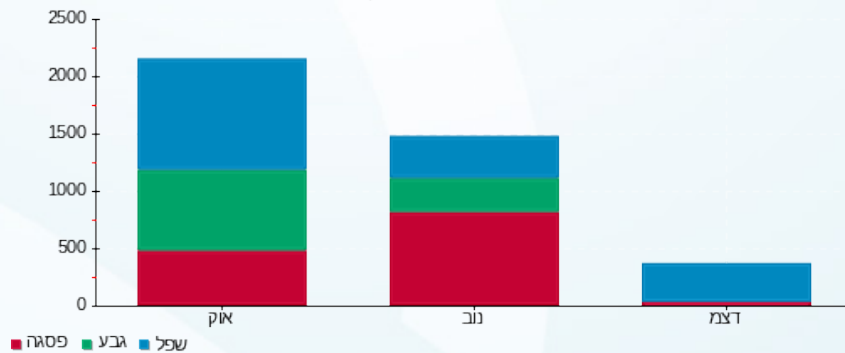
44.19 ₪	תשלום קבוע	
0.00 ₪	תשלום עבור גודל חיבור בKVA (0x0)	
261.17 ₪	סה"כ לתשלום	לא כולל מע"מ

התפלגות חיוב בש"ח לפי תע"ז



■ פסגה (65.39 ₪)
 ■ גבע (41.09 ₪)
 ■ שפל (82.50 ₪)

הסטוריית צריכה בקוט"ש



22/12/25 תאריך הפקה:
 08/12/25 תאריך קריאה נוכחית:
 17/10/25 תאריך קריאה קודמת:

שם דייר: דירה 53 חדש
 שם אתר: בית כרמל
 תאריך כניסה: 01/12/25

לקוח/ה נכבד/ה, אנו מתכבדים להגיש את חישוב צריכת החשמל לתקופה 01/12/25 - 08/12/25:

דירה 53 חדש - 3 - 00024867

סוג תעריף	סוג צריכה	קריאה קודמת	קריאה נוכחית	סה"כ צריכה בקוט"ש	מחיר לקוט"ש בא"ג	סה"כ לתשלום
פרטי חשבון עבור תאריכים:		01/12/25	08/12/25			
517		73,094.34	73,161.31	66.97	54.25	36.33 ₪

ציבורי+מ"א

סוג תעריף	סוג צריכה	קריאה קודמת	קריאה נוכחית	סה"כ צריכה בקוט"ש	מחיר לקוט"ש בא"ג	סה"כ לתשלום
פרטי חשבון עבור תאריכים:		01/12/25	08/12/25			
517				12.22		6.63 ₪

תוספת קבועה

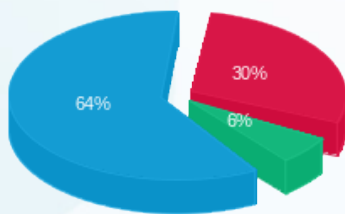
הערה	סה"כ לתשלום
עלות הפקת חשבון חודשי	28.00 ₪

סה"כ לדייר:

שיא ביקוש	סה"כ
2.94	79.20
	70.96 ₪

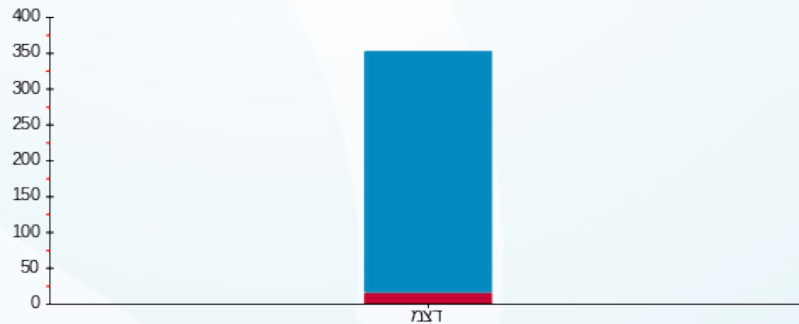
44.19 ₪	תשלום קבוע	
0.00 ₪	תשלום עבור גודל חיבור בKVA (0x0)	
115.15 ₪	סה"כ לתשלום	לא כולל מע"מ

התפלגות חיוב בש"ח לפי תע"ז



■ פסגה (12.90 ₪)
 ■ גבע (2.52 ₪)
 ■ שפיל (27.55 ₪)

הסטוריית צריכה בקוט"ש



■ פסגה ■ גבע ■ שפיל





22/12/25

תאריך הפקה:

שם דייר: דירה 54
שם אתר: בית כרמל

08/12/25

תאריך קריאה נוכחית:

17/10/25

תאריך קריאה קודמת:

לקוח/ה נכבד/ה, אנו מתכבדים להגיש את חישוב צריכת החשמל לתקופה 08/12/25 - 17/10/25:

דירה 54 - 4 - 00024867

סוג תעריף	סוג צריכה	קריאה קודמת	קריאה נוכחית	סה"כ צריכה בקוט"ש	מחיר לקוט"ש בא"ג	סה"כ לתשלום
פרטי חשבון עבור תאריכים:		17/10/25	08/12/25			
517		79,907.72	80,370.71	462.98	54.25	251.17 ₪

ציבורי+מ"א

סוג תעריף	סוג צריכה	קריאה קודמת	קריאה נוכחית	סה"כ צריכה בקוט"ש	מחיר לקוט"ש בא"ג	סה"כ לתשלום
פרטי חשבון עבור תאריכים:		17/10/25	08/12/25			
517				106.56		57.81 ₪

תוספת קבועה

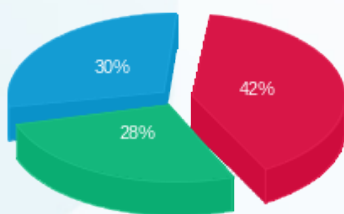
הערה	סה"כ לתשלום
עלות הפקת חשבון חודשי	28.00 ₪

סה"כ לדייר:

סה"כ	שיא ביקוש
569.54	4.17
336.97 ₪	

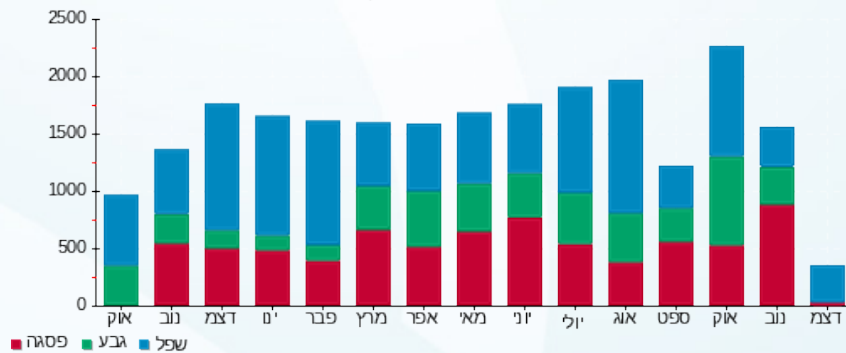
44.19 ₪	תשלום קבוע	
0.00 ₪	תשלום עבור גודל חיבור בKVA (0x0)	
381.16 ₪	סה"כ לתשלום	לא כולל מע"מ

התפלגות חיוב בש"ח לפי תעו"ז



פסגה (130.42 ₪)
גבע (86.52 ₪)
שפל (92.03 ₪)

הסטוריית צריכה בקוט"ש



22/12/25 תאריך הפקה:
 08/12/25 תאריך קריאה נוכחית:
 17/10/25 תאריך קריאה קודמת:

שם דייר: דירה 55
 שם אתר: בית כרמל

לקוח/ה נכבד/ה, אנו מתכבדים להגיש את חישוב צריכת החשמל לתקופה 08/12/25 - 17/10/25:

דירה 55 - 5 - 00024867

סוג תעריף	סוג צריכה	קריאה קודמת	קריאה נוכחית	סה"כ צריכה בקוט"ש	מחיר לקוט"ש בא"ג	סה"כ לתשלום
פרטי חשבון עבור תאריכים:		17/10/25	08/12/25			
517		64,908.10	65,421.95	513.85	54.25	278.77 ₪

ציבורי+מ"א

סוג תעריף	סוג צריכה	קריאה קודמת	קריאה נוכחית	סה"כ צריכה בקוט"ש	מחיר לקוט"ש בא"ג	סה"כ לתשלום
פרטי חשבון עבור תאריכים:		17/10/25	08/12/25			
517				105.97		57.49 ₪

תוספת קבועה

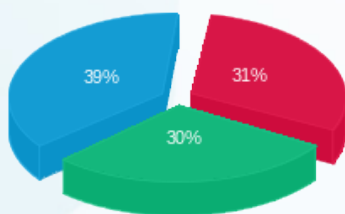
הערה	סה"כ לתשלום
עלות הפקת חשבון חודשי	28.00 ₪

סה"כ לדייר:

שיא ביקוש	סה"כ
4.78	619.82
	364.25 ₪

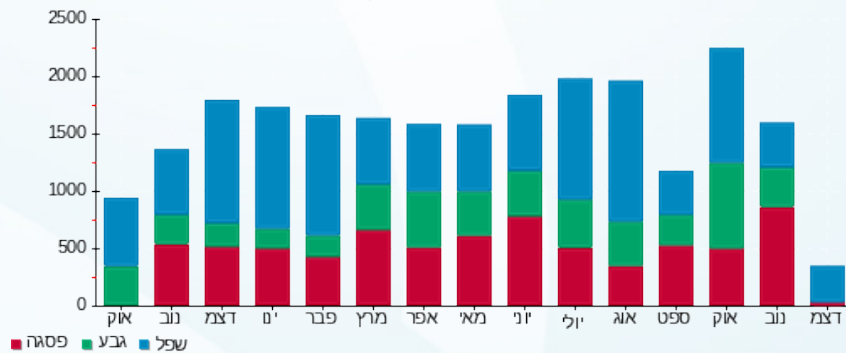
44.19 ₪	תשלום קבוע	
0.00 ₪	תשלום עבור גודל חיבור בKVA (0x0)	
408.44 ₪	סה"כ לתשלום	לא כולל מע"מ

התפלגות חיוב בש"ח לפי תעו"ז



פסגה (104.96 ₪)
 גבע (101.30 ₪)
 שפל (129.99 ₪)

הסטוריית צריכה בקוט"ש





22/12/25 תאריך הפקה:
 08/12/25 תאריך קריאה נוכחית:
 17/10/25 תאריך קריאה קודמת:

שם דייר: ציבורי + מ"א
שם אתר: בית כרמל

לקוח/ה נכבד/ה, אנו מתכבדים להגיש את חישוב צריכת החשמל לתקופה 08/12/25 - 17/10/25:

דירה 43 - 1 - 00015947

סוג תעריף	סוג צריכה	קריאה קודמת	קריאה נוכחית	סה"כ צריכה בקוט"ש	מחיר לקוט"ש בא"ג	סה"כ לתשלום
		17/10/25	08/12/25			פרטי חשבון עבור תאריכים:
517		38,595.54	39,229.98	-634.44	54.25	₪ -344.18

דירה 44 - 2 - 00015947

סוג תעריף	סוג צריכה	קריאה קודמת	קריאה נוכחית	סה"כ צריכה בקוט"ש	מחיר לקוט"ש בא"ג	סה"כ לתשלום
		17/10/25	08/12/25			פרטי חשבון עבור תאריכים:
517		48,531.87	48,883.54	-351.66	54.25	₪ -190.78

דירה 45 - 3 - 00015947

סוג תעריף	סוג צריכה	קריאה קודמת	קריאה נוכחית	סה"כ צריכה בקוט"ש	מחיר לקוט"ש בא"ג	סה"כ לתשלום
		17/10/25	08/12/25			פרטי חשבון עבור תאריכים:
517		53,123.39	53,910.57	-787.18	54.25	₪ -427.05

דירה 31 - 4 - 00015947

סוג תעריף	סוג צריכה	קריאה קודמת	קריאה נוכחית	סה"כ צריכה בקוט"ש	מחיר לקוט"ש בא"ג	סה"כ לתשלום
		17/10/25	08/12/25			פרטי חשבון עבור תאריכים:
517		38,459.03	38,912.84	-453.81	54.25	₪ -246.19

דירה 32 - 5 - 00015947

סוג תעריף	סוג צריכה	קריאה קודמת	קריאה נוכחית	סה"כ צריכה בקוט"ש	מחיר לקוט"ש בא"ג	סה"כ לתשלום
		17/10/25	08/12/25			פרטי חשבון עבור תאריכים:
517		39,031.89	39,474.16	-442.27	54.25	₪ -239.93

דירה 33 - 6 - 00015947

סוג תעריף	סוג צריכה	קריאה קודמת	קריאה נוכחית	סה"כ צריכה בקוט"ש	מחיר לקוט"ש בא"ג	סה"כ לתשלום
		17/10/25	08/12/25			פרטי חשבון עבור תאריכים:
517		27,600.64	27,908.25	-307.62	54.25	₪ -166.88




דירה 34 - 7 - 00015947

סוג תעריף	סוג צריכה	קריאה קודמת	קריאה נוכחית	סה"כ צריכה בקוט"ש	מחיר לקוט"ש בא"ג	סה"כ לתשלום
		17/10/25	08/12/25			פרטי חשבון עבור תאריכים:
517		42,809.01	43,761.79	-952.79	54.25	₪ -516.89

דירה 51 - 1 - 00024867

סוג תעריף	סוג צריכה	קריאה קודמת	קריאה נוכחית	סה"כ צריכה בקוט"ש	מחיר לקוט"ש בא"ג	סה"כ לתשלום
		17/10/25	08/12/25			פרטי חשבון עבור תאריכים:
517		486,397.39	486,747.37	-349.98	54.25	₪ -189.86

דירה 52 - 2 - 00024867

סוג תעריף	סוג צריכה	קריאה קודמת	קריאה נוכחית	סה"כ צריכה בקוט"ש	מחיר לקוט"ש בא"ג	סה"כ לתשלום
		17/10/25	08/12/25			פרטי חשבון עבור תאריכים:
517		63,210.18	63,515.09	-304.91	54.25	₪ -165.41

דירה 53 - 3 - 00024867

סוג תעריף	סוג צריכה	קריאה קודמת	קריאה נוכחית	סה"כ צריכה בקוט"ש	מחיר לקוט"ש בא"ג	סה"כ לתשלום
		17/10/25	08/12/25			פרטי חשבון עבור תאריכים:
517		72,807.08	73,161.31	-354.24	54.25	₪ -192.17

דירה 54 - 4 - 00024867

סוג תעריף	סוג צריכה	קריאה קודמת	קריאה נוכחית	סה"כ צריכה בקוט"ש	מחיר לקוט"ש בא"ג	סה"כ לתשלום
		17/10/25	08/12/25			פרטי חשבון עבור תאריכים:
517		79,907.72	80,370.71	-462.98	54.25	₪ -251.17

דירה 55 - 5 - 00024867

סוג תעריף	סוג צריכה	קריאה קודמת	קריאה נוכחית	סה"כ צריכה בקוט"ש	מחיר לקוט"ש בא"ג	סה"כ לתשלום
		17/10/25	08/12/25			פרטי חשבון עבור תאריכים:
517		64,908.10	65,421.95	-513.85	54.25	₪ -278.77

דירה 41 - 6 - 00024867

סוג תעריף	סוג צריכה	קריאה קודמת	קריאה נוכחית	סה"כ צריכה בקוט"ש	מחיר לקוט"ש בא"ג	סה"כ לתשלום
		17/10/25	08/12/25			פרטי חשבון עבור תאריכים:
517		144,080.15	144,520.11	-439.96	54.25	₪ -238.68




דירה 42 - 7 - 00024867

סוג תעריף	סוג צריכה	קריאה קודמת	קריאה נוכחית	סה"כ צריכה בקוט"ש	מחיר לקוט"ש בא"ג	סה"כ לתשלום
פרטי חשבון עבור תאריכים:		17/10/25	08/12/25			
517		55,744.49	56,080.03	-335.55	54.25	182.03 ₪

מפסק ראשי - 8 - 00024867

סוג תעריף	סוג צריכה	קריאה קודמת	קריאה נוכחית	סה"כ צריכה בקוט"ש	מחיר לקוט"ש בא"ג	סה"כ לתשלום
פרטי חשבון עבור תאריכים:		17/10/25	08/12/25			
517		1,819,491.66	1,832,402.08	12,910.42	54.25	7,003.90 ₪

דירה 35 - 1 - 00024967

סוג תעריף	סוג צריכה	קריאה קודמת	קריאה נוכחית	סה"כ צריכה בקוט"ש	מחיר לקוט"ש בא"ג	סה"כ לתשלום
פרטי חשבון עבור תאריכים:		17/10/25	08/12/25			
517		64,221.30	64,541.37	-320.07	54.25	173.64 ₪

דירה 21 - 2 - 00024967

סוג תעריף	סוג צריכה	קריאה קודמת	קריאה נוכחית	סה"כ צריכה בקוט"ש	מחיר לקוט"ש בא"ג	סה"כ לתשלום
פרטי חשבון עבור תאריכים:		17/10/25	08/12/25			
517		33,746.49	33,949.32	-202.83	54.25	110.04 ₪

דירה 22 - 3 - 00024967

סוג תעריף	סוג צריכה	קריאה קודמת	קריאה נוכחית	סה"כ צריכה בקוט"ש	מחיר לקוט"ש בא"ג	סה"כ לתשלום
פרטי חשבון עבור תאריכים:		17/10/25	08/12/25			
517		31,862.65	31,966.03	-103.38	54.25	56.08 ₪

דירה 23 - 4 - 00024967

סוג תעריף	סוג צריכה	קריאה קודמת	קריאה נוכחית	סה"כ צריכה בקוט"ש	מחיר לקוט"ש בא"ג	סה"כ לתשלום
פרטי חשבון עבור תאריכים:		17/10/25	08/12/25			
517		32,858.54	33,186.80	-328.26	54.25	178.08 ₪

דירה 24 - 5 - 00024967

סוג תעריף	סוג צריכה	קריאה קודמת	קריאה נוכחית	סה"כ צריכה בקוט"ש	מחיר לקוט"ש בא"ג	סה"כ לתשלום
פרטי חשבון עבור תאריכים:		17/10/25	08/12/25			
517		33,251.89	33,347.07	-95.19	54.25	51.64 ₪




דירה 25 - 6 - 00024967

סוג תעריף	סוג צריכה	קריאה קודמת	קריאה נוכחית	סה"כ צריכה בקוט"ש	מחיר לקוט"ש בא"ג	סה"כ לתשלום
פרטי חשבון עבור תאריכים:		17/10/25	08/12/25			
517		33,619.75	34,106.26	-486.51	54.25	₪ -263.93

דירה 26 - 7 - 00024967

סוג תעריף	סוג צריכה	קריאה קודמת	קריאה נוכחית	סה"כ צריכה בקוט"ש	מחיר לקוט"ש בא"ג	סה"כ לתשלום
פרטי חשבון עבור תאריכים:		17/10/25	08/12/25			
517		55,275.38	55,641.61	-366.23	54.25	₪ -198.68

דירה 27 - 1 - 00025208

סוג תעריף	סוג צריכה	קריאה קודמת	קריאה נוכחית	סה"כ צריכה בקוט"ש	מחיר לקוט"ש בא"ג	סה"כ לתשלום
פרטי חשבון עבור תאריכים:		17/10/25	08/12/25			
517		48,765.31	49,150.54	-385.23	54.25	₪ -208.99

דירה 10 - 2 - 00025208

סוג תעריף	סוג צריכה	קריאה קודמת	קריאה נוכחית	סה"כ צריכה בקוט"ש	מחיר לקוט"ש בא"ג	סה"כ לתשלום
פרטי חשבון עבור תאריכים:		17/10/25	08/12/25			
517		65,690.75	65,958.67	-267.91	54.25	₪ -145.34

דירה 11 - 3 - 00025208

סוג תעריף	סוג צריכה	קריאה קודמת	קריאה נוכחית	סה"כ צריכה בקוט"ש	מחיר לקוט"ש בא"ג	סה"כ לתשלום
פרטי חשבון עבור תאריכים:		17/10/25	08/12/25			
517		44,944.43	45,312.84	-368.40	54.25	₪ -199.86

דירה 12 - 4 - 00025208

סוג תעריף	סוג צריכה	קריאה קודמת	קריאה נוכחית	סה"כ צריכה בקוט"ש	מחיר לקוט"ש בא"ג	סה"כ לתשלום
פרטי חשבון עבור תאריכים:		17/10/25	08/12/25			
517		47,700.96	48,002.90	-301.94	54.25	₪ -163.80

דירה 01 - 5 - 00025208

סוג תעריף	סוג צריכה	קריאה קודמת	קריאה נוכחית	סה"כ צריכה בקוט"ש	מחיר לקוט"ש בא"ג	סה"כ לתשלום
פרטי חשבון עבור תאריכים:		17/10/25	08/12/25			
517		40,701.26	40,926.56	-225.30	54.25	₪ -122.23



דירה 02 - 6 - 00025208

סה"כ לתשלום	מחיר לקוט"ש בא"ג	סה"כ צריכה בקוט"ש	קריאה נוכחית	קריאה קודמת	סוג צריכה	סוג תעריף
			08/12/25	17/10/25	פרטי חשבון עבור תאריכים:	
₪ 280.05	54.25	-516.22	52,144.66	51,628.44		517

חוספת קבועה

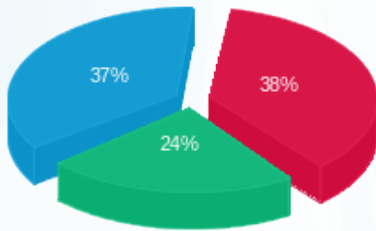
סה"כ לתשלום	הערה
₪ 28.00	עלות הפקת חשבון חודשי

סה"כ לדייר:

שיא ביקוש	סה"כ
31.74	2,251.71
	₪ 1,249.55

₪ 44.19	תשלום קבוע	
₪ 1,293.74	סה"כ לתשלום	לא כולל מע"מ

התפלגות חיוב בש"ח לפי תעו"ז



■ פסגה (₪ 468.22)
■ גבע (₪ 295.90)
■ שפל (₪ 457.44)

הסטוריית צריכה בקוט"ש

