



28/12/25

תאריך הפקה:

שם דייר: בנק הפועלים

31/05/23

תאריך קריאה נוכחית:

שם אתר: בית ישראל

01/05/23

תאריך קריאה קודמת:

לקוח/ה נכבד/ה, אנו מתכבדים להגיש את חישוב צריכת החשמל לתקופה 01/05/23 - 31/05/23:

יטאות בנק צילר מס' 4 - 7 - 00023665 (3x400)

סוג תעריף	סוג צריכה	קריאה קודמת	קריאה נוכחית	סה"כ צריכה בקוט"ש	מחיר לקוט"ש בא"ג	סה"כ לתשלום
פרטי חשבון עבור תאריכים:						
777	פסגה	01/05/23	31/05/23	9,039.30	39.17	3,540.70 ₪
778	גבע	103,269.23	106,568.80	3,299.57	39.17	1,292.44 ₪
779	שפל	339,203.24	347,397.84	8,194.60	34.91	2,860.73 ₪

ציבורי

סוג תעריף	סוג צריכה	קריאה קודמת	קריאה נוכחית	סה"כ צריכה בקוט"ש	מחיר לקוט"ש בא"ג	סה"כ לתשלום
פרטי חשבון עבור תאריכים:						
777	פסגה	01/05/23	31/05/23	88,890.29	39.17	34,818.33 ₪
778	גבע			28,817.78	39.17	11,287.92 ₪
779	שפל			116,365.23	34.91	40,623.10 ₪

ציבורי

סה"כ לדייר:

פסגה	גבע	שפל	סה"כ	שיא ביקוש
9,039.30	3,299.57	8,194.60	20,533.47	32.56
₪ 3,540.70	₪ 1,292.44	₪ 2,860.73	₪ 94,423.22	

סה"כ צריכה

סה"כ לתשלום

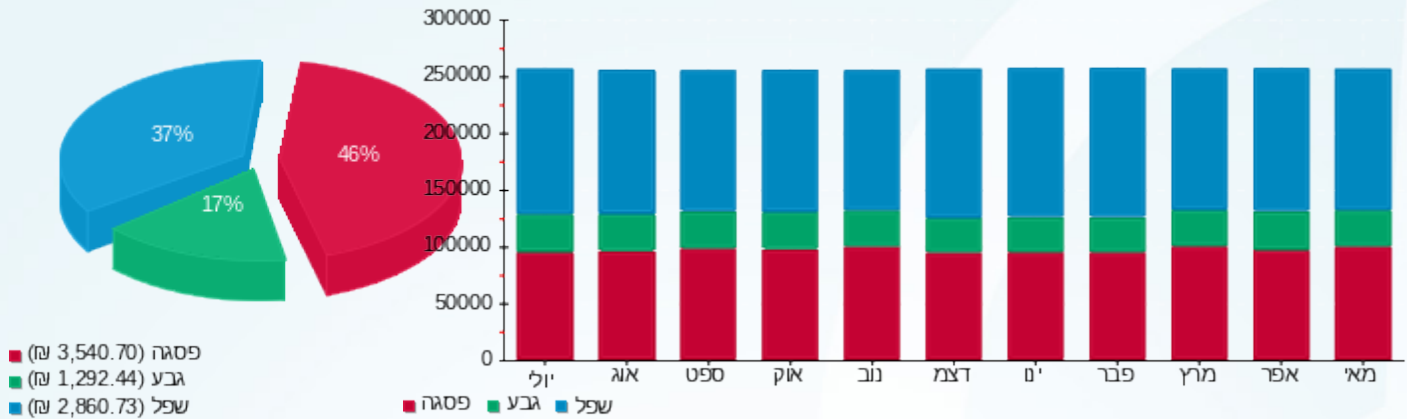
210.98 ₪	תשלום קבוע	
80.40 ₪	תשלום עבור גודל חיבור בKVA (3x400)	
94,714.61 ₪	סה"כ לתשלום	לא כולל מע"מ





התפלגות חיוב בש"ח לפי תעו"ז

הסטוריית צריכה בקוט"ש





28/12/25

תאריך הפקדה:

שם דייר: בנק הפועלים קומות 11-12

31/05/23

תאריך קריאה נוכחית:

שם אתר: בית ישראל

01/05/23

תאריך קריאה קודמת:

לקוח/ה נכבד/ה, אנו מתכבדים להגיש את חישוב צריכת החשמל לתקופה 01/05/23 - 31/05/23:

בנק הפועלים קומות 11-12 - 1 - 00018110 (3x400)

סה"כ לתשלום	מחיר לקוט"ש בא"ג	סה"כ צריכה בקוט"ש	קריאה נוכחית	קריאה קודמת	סוג צריכה	סוג תעריף
			31/05/23	01/05/23		פרטי חשבון עבור תאריכים:
₪ 410.40	39.17	1,047.74	1,700,075.29	1,699,027.54	פסגה	777
₪ 145.16	39.17	370.60	1,200,576.66	1,200,206.06	גבע	778
₪ 342.28	34.91	980.45	1,171,299.96	1,170,319.51	שפל	779

סה"כ לדייר:

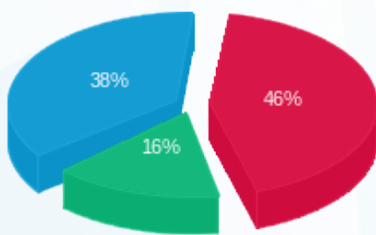
שיא ביקוש	סה"כ	שפל	גבע	פסגה
5.50	2,398.80	980.45	370.60	1,047.74
	₪ 897.84	₪ 342.28	₪ 145.16	₪ 410.40

סה"כ צריכה

סה"כ לתשלום

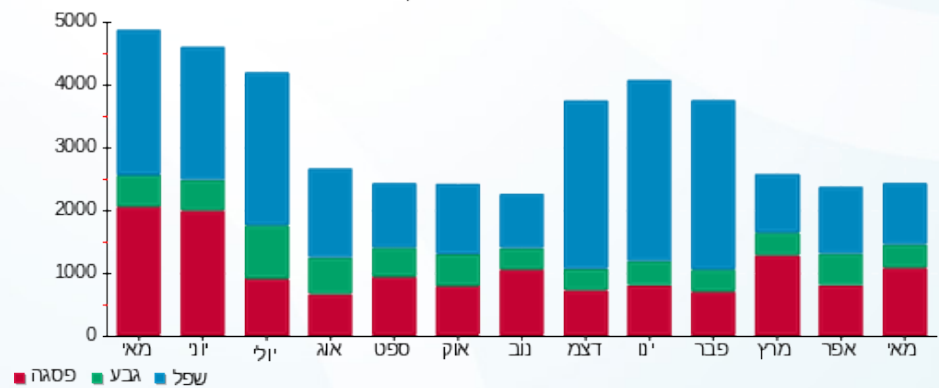
₪ 210.98	<b>תשלום קבוע</b>	
₪ 80.40	<b>תשלום עבור גודל חיבור בKVA (3x400)</b>	
₪ 1,189.22	<b>סה"כ לתשלום</b>	<b>לא כולל מע"מ</b>

התפלגות חיוב בש"ח לפי תעו"ז



■ פסגה (₪ 410.40)  
■ גבע (₪ 145.16)  
■ שפל (₪ 342.28)

הסטוריית צריכה בקוט"ש





28/12/25

תאריך הפקה:

שם דייר: בנק הפועלים UPS קומות 7-10  
שם אתר: בית ישראל

31/05/23

תאריך קריאה נוכחית:

01/05/23

תאריך קריאה קודמת:

לקוח/ה נכבד/ה, אנו מתכבדים להגיש את חישוב צריכת החשמל לתקופה 01/05/23 - 31/05/23:

בנק הפועלים UPS קומות 7-10 - 1 - 00018109 (3x200)

סה"כ לתשלום	מחיר לקוט"ש בא"ג	סה"כ צריכה בקוט"ש	קריאה נוכחית	קריאה קודמת	סוג צריכה	סוג תעריף
			31/05/23	01/05/23		פרטי חשבון עבור תאריכים:
₪ 358.38	39.17	914.94	964,991.64	964,076.71	פסגה	777
₪ 135.81	39.17	346.71	606,725.83	606,379.12	גבע	778
₪ 319.70	34.91	915.78	757,319.41	756,403.63	שפל	779

סה"כ לדייר:

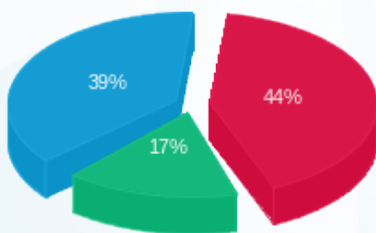
שיא ביקוש	סה"כ	שפל	גבע	פסגה
3.92	2,177.43	915.78	346.71	914.94
	₪ 813.89	₪ 319.70	₪ 135.81	₪ 358.38

סה"כ צריכה

סה"כ לתשלום

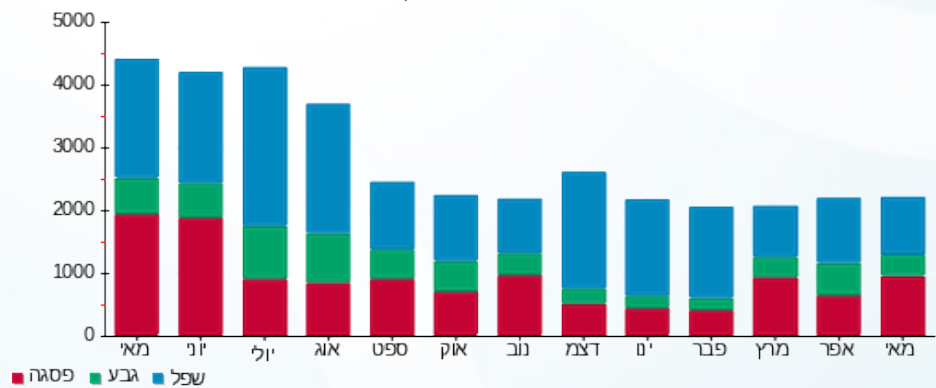
₪ 210.98	<b>תשלום קבוע</b>	
₪ 40.20	<b>תשלום עבור גודל חיבור בKVA (3x200)</b>	
₪ 1,065.07	<b>סה"כ לתשלום</b>	<b>לא כולל מע"מ</b>

התפלגות חיוב בש"ח לפי תעו"ז



■ פסגה (₪ 358.38)  
■ גבע (₪ 135.81)  
■ שפל (₪ 319.70)

הסטוריית צריכה בקוט"ש





28/12/25

תאריך הפקה:

**שם דייר:** בנק הפועלים מיזוג אוויר קומות 9, 10, חצי מ12, 13, 14, 15  
**שם אתר:** בית ישראל

31/05/23

תאריך קריאה נוכחית:

01/05/23

תאריך קריאה קודמת:

**לקוח/ה נכבד/ה, אנו מתכבדים להגיש את חישוב צריכת החשמל לתקופה 01/05/23 - 31/05/23:**
**צילר מס' 1 - 2 - 00018082**

סוג תעריף	סוג צריכה	קריאה קודמת	קריאה נוכחית	סה"כ צריכה בקוט"ש	מחיר לקוט"ש בא"ג	סה"כ לתשלום
פרטי חשבון עבור תאריכים:						
777	פסגה	01/05/23	31/05/23	275.24	39.17	107.81 ₪
778	גבע	49,847.40	49,954.83	107.43	39.17	42.08 ₪
779	שפל	87,340.61	87,624.78	284.17	34.91	99.20 ₪

**צילר מס' 3 - 3 - 00023665**

סוג תעריף	סוג צריכה	קריאה קודמת	קריאה נוכחית	סה"כ צריכה בקוט"ש	מחיר לקוט"ש בא"ג	סה"כ לתשלום
פרטי חשבון עבור תאריכים:						
777	פסגה	01/05/23	31/05/23	280.55	39.17	109.89 ₪
778	גבע	41,290.43	41,400.27	109.84	39.17	43.02 ₪
779	שפל	84,903.25	85,194.20	290.95	34.91	101.57 ₪

**צילר מס' 1 - 4 - 00023665**

סוג תעריף	סוג צריכה	קריאה קודמת	קריאה נוכחית	סה"כ צריכה בקוט"ש	מחיר לקוט"ש בא"ג	סה"כ לתשלום
פרטי חשבון עבור תאריכים:						
777	פסגה	01/05/23	31/05/23	943.34	39.17	369.51 ₪
778	גבע	624,725.67	624,872.57	146.90	39.17	57.54 ₪
779	שפל	1,581,841.06	1,582,233.09	392.03	34.91	136.86 ₪

**ללוח משאבות מים צילרים גג 16 - 1 - 11000983**

סוג תעריף	סוג צריכה	קריאה קודמת	קריאה נוכחית	סה"כ צריכה בקוט"ש	מחיר לקוט"ש בא"ג	סה"כ לתשלום
פרטי חשבון עבור תאריכים:						
777	פסגה	01/05/23	31/05/23	1,989.00	39.17	779.09 ₪
778	גבע	10,354.64	10,999.46	644.82	39.17	252.58 ₪
779	שפל	37,573.77	40,177.54	2,603.78	34.91	908.98 ₪



צילרים 7+8 - 1 - 12344780

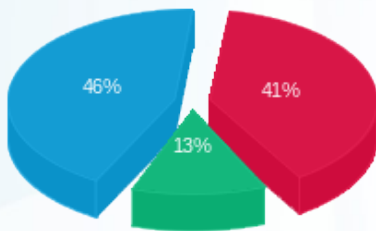
סה"כ לתשלום	מחיר לקוט"ש בא"ג	סה"כ צריכה בקוט"ש	קריאה נוכחית	קריאה קודמת	סוג צריכה	סוג תעריף
			31/05/23	01/05/23	פרטי חשבון עבור תאריכים:	
₪ 5,668.13	39.17	14,470.60	134,576.91	120,106.31	פסגה	777
₪ 1,837.58	39.17	4,691.30	76,386.71	71,695.41	גבע	778
₪ 6,613.10	34.91	18,943.29	231,195.56	212,252.27	שפל	779

סה"כ לדירה:

שיא ביקוש	סה"כ	שפל	גבע	פסגה	סה"כ צריכה
36.86	46,173.23	22,514.22	5,700.29	17,958.73	סה"כ לתשלום
	₪ 17,126.95	₪ 7,859.71	₪ 2,232.80	₪ 7,034.43	

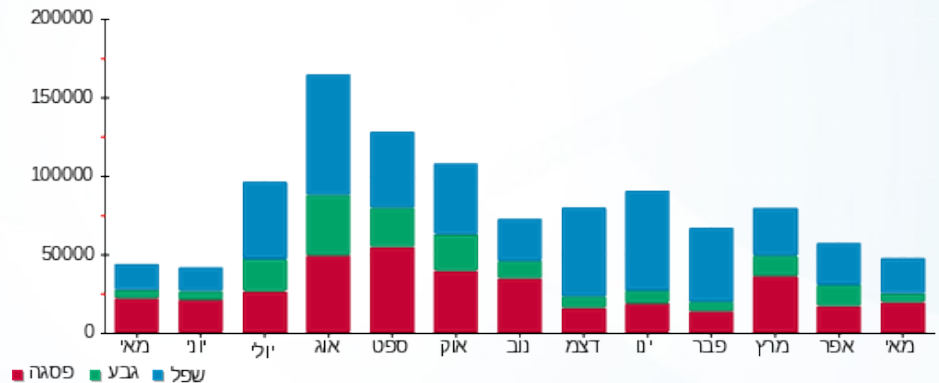
₪ 0.00	<b>תשלום קבוע</b>	
₪ 17,126.95	<b>סה"כ לתשלום</b>	<b>לא כולל מע"מ</b>

התפלגות חיוב בש"ח לפי תעו"ז



- פסגה (₪ 7,034.43)
- גבע (₪ 2,232.80)
- שפל (₪ 7,859.71)

הסטוריית צריכה בקוט"ש



28/12/25 תאריך הפקדה:  
 31/05/23 תאריך קריאה נוכחי:  
 01/05/23 תאריך קריאה קודמת:

שם דייר: בנק הפועלים קומות 13-15  
 שם אתר: בית ישראל

לקוח/ה נכבד/ה, אנו מתכבדים להגיש את חישוב צריכת החשמל לתקופה 01/05/23 - 31/05/23:

בנק הפועלים קומות 13-15 - 1 - 17313188 (3x400)

סוג תעריף	סוג צריכה	קריאה קודמת	קריאה נוכחית	סה"כ צריכה בקוט"ש	מחיר לקוט"ש בא"ג	סה"כ לתשלום
פרטי חשבון עבור תאריכים:						
		01/05/23	31/05/23			
777	פסגה	34,251.40	36,409.10	2,157.70	39.17	845.17 ₪
778	גבע	17,985.10	18,076.90	91.80	39.17	35.96 ₪
779	שפל	59,162.90	68,596.20	9,433.30	34.91	3,293.17 ₪

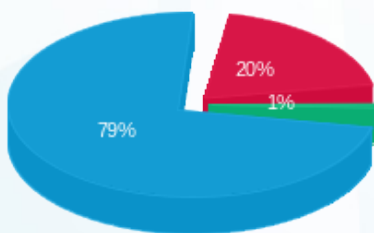
סה"כ לדייר:

פסגה	גבע	שפל	סה"כ	שיא ביקוש
2,157.70	91.80	9,433.30	11,682.80	23.64
845.17 ₪	35.96 ₪	3,293.17 ₪	4,174.29 ₪	

סה"כ צריכה  
 סה"כ לתשלום

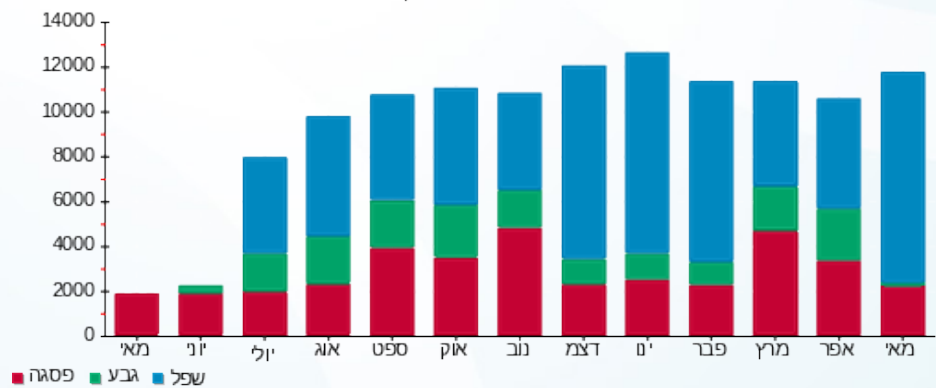
210.98 ₪	תשלום קבוע	
80.40 ₪	תשלום עבור גודל חיבור בKVA (3x400)	
4,465.68 ₪	סה"כ לתשלום	לא כולל מע"מ

התפלגות חיוב בש"ח לפי תעו"ז



■ פסגה (845.17 ₪)  
 ■ גבע (35.96 ₪)  
 ■ שפל (3,293.17 ₪)

הסטוריית צריכה בקוט"ש



28/12/25 תאריך הפקדה:  
 31/05/23 תאריך קריאה נוכחית:  
 01/05/23 תאריך קריאה קודמת:

שם דייר: בנק הפועלים קומות 9-10  
 שם אתר: בית ישראל

**לקוח/ה נכבד/ה, אנו מתכבדים להגיש את חישוב צריכת החשמל לתקופה 01/05/23 - 31/05/23:**

**בנק הפועלים קומות 9-10 - 2 - 00023665 (3x400)**

סוג תעריף	סוג צריכה	קריאה קודמת	קריאה נוכחית	סה"כ צריכה בקוט"ש	מחיר לקוט"ש בא"ג	סה"כ לתשלום
פרטי חשבון עבור תאריכים:						
		01/05/23	31/05/23			
777	פסגה	177,263.83	181,949.31	4,685.48	39.17	1,835.30 ₪
778	גבע	70,330.19	72,128.66	1,798.47	39.17	704.46 ₪
779	שפל	183,619.38	188,451.48	4,832.10	34.91	1,686.89 ₪

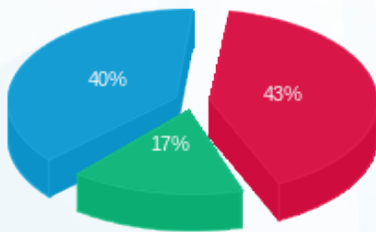
**סה"כ לדייר:**

פסגה	גבע	שפל	סה"כ	שיא ביקוש
4,685.48	1,798.47	4,832.10	11,316.06	20.66
1,835.30 ₪	704.46 ₪	1,686.89 ₪	4,226.65 ₪	

סה"כ צריכה  
 סה"כ לתשלום

210.98 ₪	<b>תשלום קבוע</b>	
80.40 ₪	<b>תשלום עבור גודל חיבור בKVA (3x400)</b>	
4,518.04 ₪	<b>סה"כ לתשלום</b>	<b>לא כולל מע"מ</b>

התפלגות חיוב בש"ח לפי תעו"ז



■ פסגה (1,835.30 ₪)  
 ■ גבע (704.46 ₪)  
 ■ שפל (1,686.89 ₪)

הסטוריית צריכה בקוט"ש

