



28/12/25

תאריך הפקדה:

שם דייר: בנק הפועלים

30/06/23

תאריך קריאה נוכחית:

שם אתר: בית ישראל

01/06/23

תאריך קריאה קודמת:

לקוח/ה נכבד/ה, אנו מתכבדים להגיש את חישוב צריכת החשמל לתקופה 01/06/23 - 30/06/23:

יטאות בנק צילר מס' 4 - 7 - 00023665 (3x400)

סוג תעריף	סוג צריכה	קריאה קודמת	קריאה נוכחית	סה"כ צריכה בקוט"ש	מחיר לקוט"ש בא"ג	סה"כ לתשלום
			30/06/23	01/06/23	פרטי חשבון עבור תאריכים:	
777	פסגה	211,228.36	219,206.10	7,977.74	141.31	11,273.35 ₪
778	גבע	106,568.80	109,780.77	3,211.97	41.15	1,321.73 ₪
779	שפל	347,397.84	354,327.31	6,929.48	41.15	2,851.48 ₪

ציבורי

סוג תעריף	סוג צריכה	קריאה קודמת	קריאה נוכחית	סה"כ צריכה בקוט"ש	מחיר לקוט"ש בא"ג	סה"כ לתשלום
			30/06/23	01/06/23	פרטי חשבון עבור תאריכים:	
777	פסגה			82,178.23	141.31	116,126.05 ₪
778	גבע			30,389.31	41.15	12,505.20 ₪
779	שפל			90,088.61	41.15	37,071.46 ₪

ציבורי

סה"כ לדייר:

פסגה	גבע	שפל	סה"כ	שיא ביקוש
7,977.74	3,211.97	6,929.48	18,119.19	29.41
11,273.35 ₪	1,321.73 ₪	2,851.48 ₪	181,149.27 ₪	

סה"כ צריכה

סה"כ לתשלום

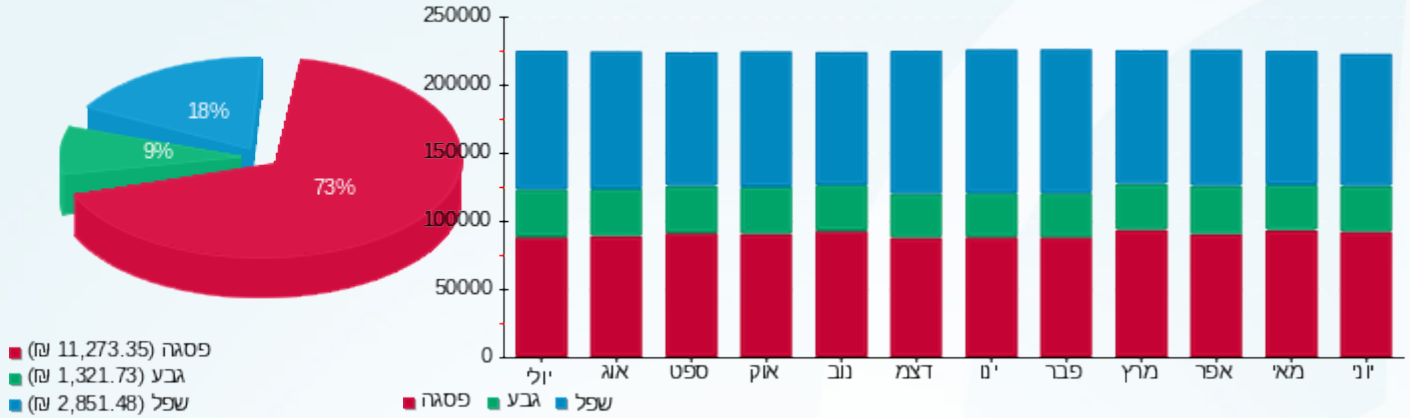
210.98 ₪	תשלום קבוע	
77.81 ₪	תשלום עבור גודל חיבור בKVA (3x400)	
181,438.06 ₪	סה"כ לתשלום	לא כולל מע"מ





התפלגות חיוב בש"ח לפי תעו"ז

הסטוריית צריכה בקוט"ש





28/12/25

תאריך הפקדה:

שם דייר: בנק הפועלים קומות 11-12  
שם אתר: בית ישראל

30/06/23

תאריך קריאה נוכחית:

01/06/23

תאריך קריאה קודמת:

לקוח/ה נכבד/ה, אנו מתכבדים להגיש את חישוב צריכת החשמל לתקופה 01/06/23 - 30/06/23:

בנק הפועלים קומות 11-12 - 1 - 00018110 (3x400)

סוג תעריף	סוג צריכה	קריאה קודמת	קריאה נוכחית	סה"כ צריכה בקוט"ש	מחיר לקוט"ש בא"ג	סה"כ לתשלום
פרטי חשבון עבור תאריכים:						
		01/06/23	30/06/23			
777	פסגה	1,700,075.29	1,701,135.63	1,060.34	141.31	1,498.37 ₪
778	גבע	1,200,576.66	1,200,996.09	419.43	41.15	172.59 ₪
779	שפל	1,171,299.96	1,172,282.36	982.40	41.15	404.26 ₪

סה"כ לדייר:

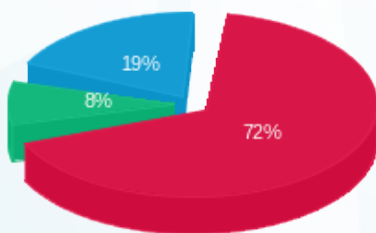
פסגה	גבע	שפל	סה"כ	שיא ביקוש
1,060.34	419.43	982.40	2,462.17	4.62
1,498.37 ₪	172.59 ₪	404.26 ₪	2,075.22 ₪	

סה"כ צריכה

סה"כ לתשלום

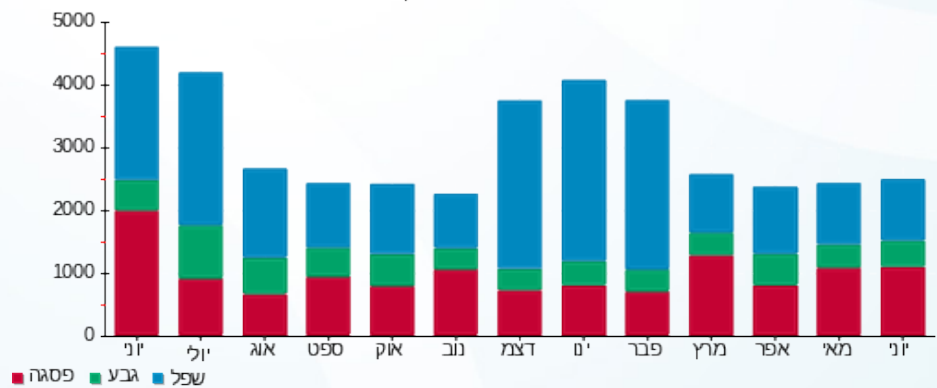
210.98 ₪	תשלום קבוע	
77.81 ₪	תשלום עבור גודל חיבור בKVA (3x400)	
2,364.01 ₪	סה"כ לתשלום	לא כולל מע"מ

התפלגות חיוב בש"ח לפי תע"ז



■ פסגה (1,498.37 ₪)  
■ גבע (172.59 ₪)  
■ שפל (404.26 ₪)

הסטוריית צריכה בקוט"ש



28/12/25 תאריך הפיקה:  
 30/06/23 תאריך קריאה נוכחית:  
 01/06/23 תאריך קריאה קודמת:

שם דייר: בנק הפועלים UPS קומות 7-10  
 שם אתר: בית ישראל

**לקוח/ה נכבד/ה, אנו מתכבדים להגיש את חישוב צריכת החשמל לתקופה 01/06/23 - 30/06/23:**

**בנק הפועלים UPS קומות 7-10 - 1 - 00018109 (3x200)**

סוג תעריף	סוג צריכה	קריאה קודמת	קריאה נוכחית	סה"כ צריכה בקוט"ש	מחיר לקוט"ש בא"ג	סה"כ לתשלום
פרטי חשבון עבור תאריכים:						
777	פסגה	01/06/23	30/06/23	874.03	141.31	1,235.09 ₪
778	גבע	606,725.83	607,101.54	375.72	41.15	154.61 ₪
779	שפל	757,319.41	758,188.78	869.37	41.15	357.75 ₪

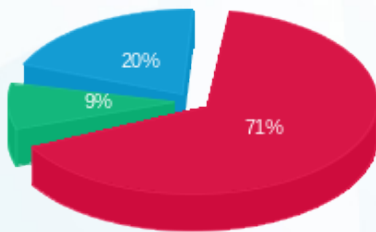
**סה"כ לדייר:**

פסגה	גבע	שפל	סה"כ	שיא ביקוש
874.03	375.72	869.37	2,119.12	3.52
1,235.09 ₪	154.61 ₪	357.75 ₪	1,747.45 ₪	

סה"כ צריכה  
 סה"כ לתשלום

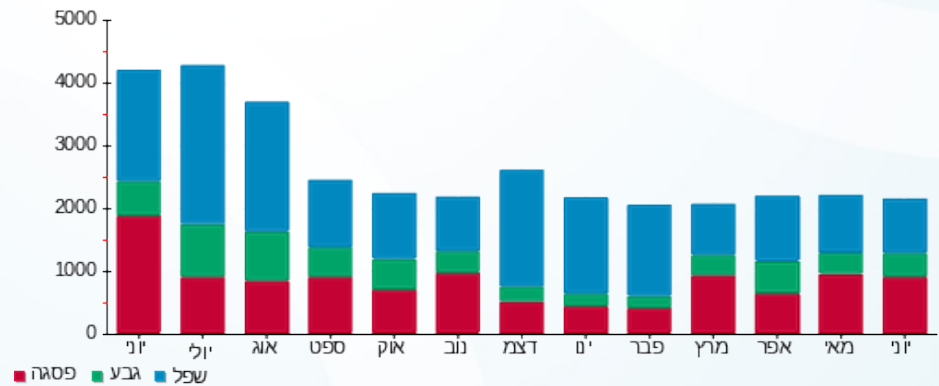
210.98 ₪	<b>תשלום קבוע</b>	
38.90 ₪	<b>תשלום עבור גודל חיבור בKVA (3x200)</b>	
1,997.33 ₪	<b>סה"כ לתשלום</b>	<b>לא כולל מע"מ</b>

התפלגות חיוב בש"ח לפי תע"ז



■ פסגה (1,235.09 ₪)  
 ■ גבע (154.61 ₪)  
 ■ שפל (357.75 ₪)

הסטוריית צריכה בקוט"ש





28/12/25

תאריך הפקה:

**שם דייר:** בנק הפועלים מיזוג אוויר קומות 9, 10, חצי מ12, 13, 14, 15  
**שם אתר:** בית ישראל

30/06/23

תאריך קריאה נוכחית:

01/06/23

תאריך קריאה קודמת:

**לקוח/ה נכבד/ה, אנו מתכבדים להגיש את חישוב צריכת החשמל לתקופה 01/06/23 - 30/06/23:**
**צילר מס' 1 - 2 - 00018082**

סוג תעריף	סוג צריכה	קריאה קודמת	קריאה נוכחית	סה"כ צריכה בקוט"ש	מחיר לקוט"ש בא"ג	סה"כ לתשלום
פרטי חשבון עבור תאריכים:			30/06/23	01/06/23		
777	פסגה	99,535.46	99,797.30	261.84	141.31	370.01 ₪
778	גבע	49,954.83	50,068.18	113.35	41.15	46.64 ₪
779	שפל	87,624.78	87,892.25	267.47	41.15	110.06 ₪

**צילר מס' 3 - 3 - 00023665**

סוג תעריף	סוג צריכה	קריאה קודמת	קריאה נוכחית	סה"כ צריכה בקוט"ש	מחיר לקוט"ש בא"ג	סה"כ לתשלום
פרטי חשבון עבור תאריכים:			30/06/23	01/06/23		
777	פסגה	105,843.94	106,111.96	268.02	141.31	378.74 ₪
778	גבע	41,400.27	41,516.57	116.30	41.15	47.86 ₪
779	שפל	85,194.20	85,469.38	275.18	41.15	113.24 ₪

**צילר מס' 1 - 4 - 00023665**

סוג תעריף	סוג צריכה	קריאה קודמת	קריאה נוכחית	סה"כ צריכה בקוט"ש	מחיר לקוט"ש בא"ג	סה"כ לתשלום
פרטי חשבון עבור תאריכים:			30/06/23	01/06/23		
777	פסגה	1,422,761.66	1,435,334.59	12,572.93	141.31	17,766.81 ₪
778	גבע	624,872.57	629,665.62	4,793.05	41.15	1,972.34 ₪
779	שפל	1,582,233.09	1,591,440.52	9,207.43	41.15	3,788.86 ₪

**ללוח משאבות מים צילרים גג 16 - 1 - 11000983**

סוג תעריף	סוג צריכה	קריאה קודמת	קריאה נוכחית	סה"כ צריכה בקוט"ש	מחיר לקוט"ש בא"ג	סה"כ לתשלום
פרטי חשבון עבור תאריכים:			30/06/23	01/06/23		
777	פסגה	20,605.91	22,630.52	2,024.61	141.31	2,860.97 ₪
778	גבע	10,999.46	11,748.16	748.70	41.15	308.09 ₪
779	שפל	40,177.54	42,397.04	2,219.50	41.15	913.32 ₪





צילרים 7+8 - 1 - 12344780

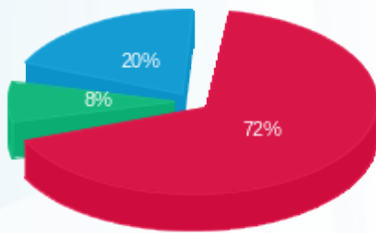
סה"כ לתשלום	מחיר לקוט"ש בא"ג	סה"כ צריכה בקוט"ש	קריאה נוכחית	קריאה קודמת	סוג צריכה	סוג תעריף
			30/06/23	01/06/23	פרטי חשבון עבור תאריכים:	
25,576.06 ₪	141.31	18,099.26	152,676.17	134,576.91	פסגה	777
2,754.20 ₪	41.15	6,693.06	83,079.77	76,386.71	גבע	778
8,164.77 ₪	41.15	19,841.48	251,037.03	231,195.56	שפל	779

סה"כ לדירה:

שיא ביקוש	סה"כ	שפל	גבע	פסגה	סה"כ צריכה
70.18	77,502.17	31,811.05	12,464.46	33,226.66	סה"כ לתשלום
	65,171.96 ₪	13,090.25 ₪	5,129.13 ₪	46,952.59 ₪	

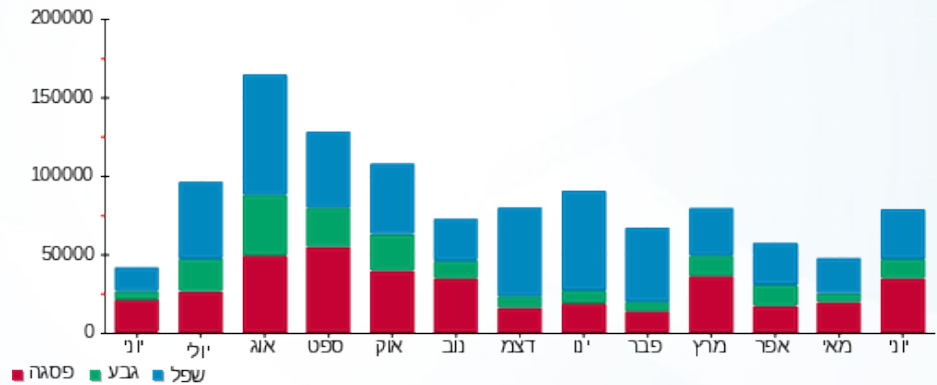
0.00 ₪	<b>תשלום קבוע</b>	
65,171.96 ₪	<b>סה"כ לתשלום</b>	<b>לא כולל מע"מ</b>

התפלגות חיוב בש"ח לפי תעו"ז



- פסגה (46,952.59 ₪)
- גבע (5,129.13 ₪)
- שפל (13,090.25 ₪)

הסטוריית צריכה בקוט"ש





28/12/25

תאריך הפקה:

שם דייר: בנק הפועלים קומות 13-15

30/06/23

תאריך קריאה נוכחית:

שם אתר: בית ישראל

01/06/23

תאריך קריאה קודמת:

לקוח/ה נכבד/ה, אנו מתכבדים להגיש את חישוב צריכת החשמל לתקופה **01/06/23 - 30/06/23**:

בנק הפועלים קומות 13-15 - 1 - 17313188 (3x400)

סוג תעריף	סוג צריכה	קריאה קודמת	קריאה נוכחית	סה"כ צריכה בקוט"ש	מחיר לקוט"ש בא"ג	סה"כ לתשלום
פרטי חשבון עבור תאריכים:						
777	פסגה	01/06/23	30/06/23	2,048.40	141.31	2,894.59 ₪
778	גבע	18,076.90	18,076.90	0.00	41.15	0.00 ₪
779	שפל	68,596.20	77,921.50	9,325.30	41.15	3,837.36 ₪

סה"כ לדייר:

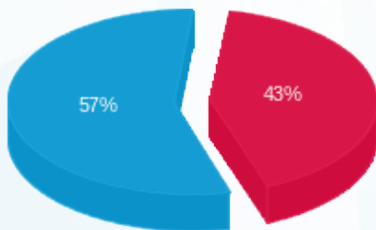
פסגה	גבע	שפל	סה"כ	שיא ביקוש
2,048.40	0.00	9,325.30	11,373.70	23.64
2,894.59 ₪	0.00 ₪	3,837.36 ₪	6,731.95 ₪	

סה"כ צריכה

סה"כ לתשלום

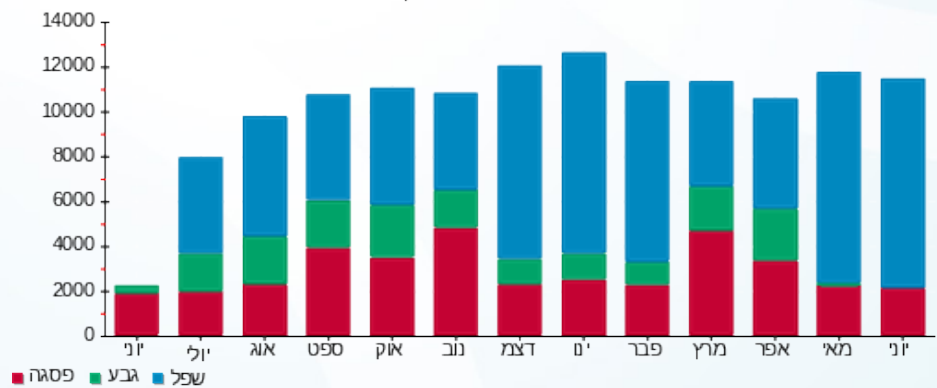
210.98 ₪	<b>תשלום קבוע</b>	
77.81 ₪	<b>תשלום עבור גודל חיבור בKVA (3x400)</b>	
7,020.74 ₪	<b>סה"כ לתשלום</b>	<b>לא כולל מע"מ</b>

התפלגות חיוב בש"ח לפי תע"ז



- פסגה (2,894.59 ₪) - 43%
- גבע (0.00 ₪) - 0%
- שפל (3,837.36 ₪) - 57%

הסטוריית צריכה בקוט"ש





28/12/25

תאריך הפקדה:

שם דייר: בנק הפועלים קומות 9-10

30/06/23

תאריך קריאה נוכחית:

שם אתר: בית ישראל

01/06/23

תאריך קריאה קודמת:

לקוח/ה נכבד/ה, אנו מתכבדים להגיש את חישוב צריכת החשמל לתקופה 01/06/23 - 30/06/23:

בנק הפועלים קומות 9-10 - 2 - 00023665 (3x400)

סוג תעריף	סוג צריכה	קריאה קודמת	קריאה נוכחית	סה"כ צריכה בקוט"ש	מחיר לקוט"ש בא"ג	סה"כ לתשלום
פרטי חשבון עבור תאריכים:						
		01/06/23	30/06/23			
777	פסגה	181,949.31	186,365.16	4,415.85	141.31	6,240.03 ₪
778	גבע	72,128.66	74,000.16	1,871.50	41.15	770.12 ₪
779	שפל	188,451.48	192,911.63	4,460.15	41.15	1,835.35 ₪

סה"כ לדייר:

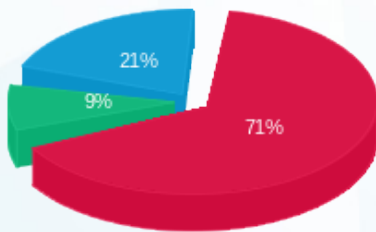
פסגה	גבע	שפל	סה"כ	שיא ביקוש
4,415.85	1,871.50	4,460.15	10,747.50	16.39
6,240.03 ₪	770.12 ₪	1,835.35 ₪	8,845.51 ₪	

סה"כ צריכה

סה"כ לתשלום

210.98 ₪	תשלום קבוע	
77.81 ₪	תשלום עבור גודל חיבור בKVA (3x400)	
9,134.30 ₪	סה"כ לתשלום	לא כולל מע"מ

התפלגות חיוב בש"ח לפי תעו"ז



■ פסגה (6,240.03 ₪)  
■ גבע (770.12 ₪)  
■ שפל (1,835.35 ₪)

הסטוריית צריכה בקוט"ש

