



02/01/26

תאריך הפקדה:

שם דייר: מחסן אליעזר שוובר משמאל לספרי תורה
שם אתר: קניון רמות

31/12/25

תאריך קריאה נוכחית:

01/12/25

תאריך קריאה קודמת:

לקוח/ה נכבד/ה, אנו מתכבדים להגיש את חישוב צריכת החשמל לתקופה 01/12/25 - 31/12/25:

מחסן אליעזר שוובר משמאל לספרי תורה - 9 - 24022701 (1x30)

סוג תעריף	סוג צריכה	קריאה קודמת	קריאה נוכחית	סה"כ צריכה בקוט"ש	מחיר לקוט"ש בא"ג	סה"כ לתשלום
פרטי חשבון עבור תאריכים:						
777	פסגה	01/12/25	31/12/25	2.40	102.30	2.46 ₪
778	גבע	0.00	0.00	0.00	0.00	0.00 ₪
779	שפל	108.90	120.72	11.82	38.62	4.56 ₪

סה"כ לדייר:

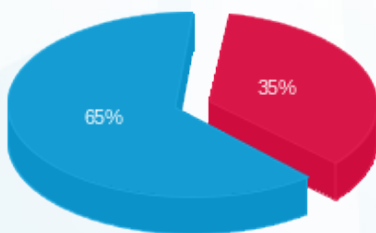
פסגה	גבע	שפל	סה"כ	שיא ביקוש
2.40	0.00	11.82	14.22	0.54
2.46 ₪	0.00 ₪	4.56 ₪	7.02 ₪	

סה"כ צריכה

סה"כ לתשלום

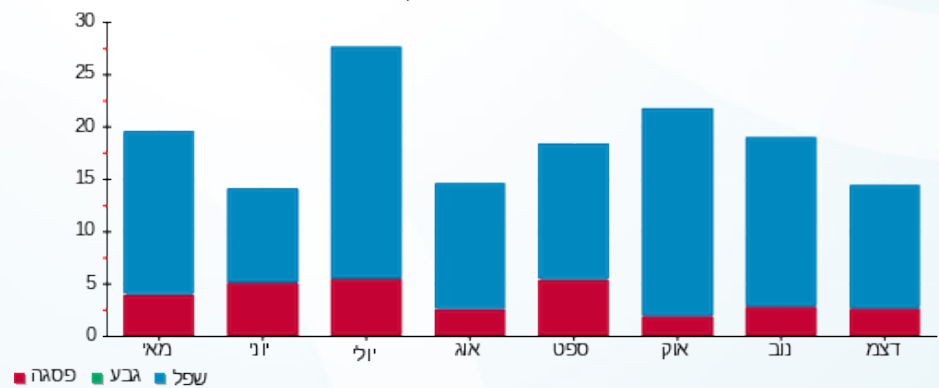
245.92 ₪	תשלום קבוע	
2.07 ₪	תשלום עבור גודל חיבור בKVA (1x30)	
255.01 ₪	סה"כ לתשלום	לא כולל מע"מ

התפלגות חיוב בש"ח לפי תע"ז



פסגה (2.46 ₪) ■
גבע (0.00 ₪) ■
שפל (4.56 ₪) ■

הסטוריית צריכה בקוט"ש



פסגה ■ גבע ■ שפל

