



04/01/26 תאריך הפקה:
 31/12/25 תאריך קריאה נוכחית:
 01/12/25 תאריך קריאה קודמת:

שם דייר: סלקום
 שם אתר: רמות מגדל איילון

לקוח/ה נכבד/ה, אנו מתכבדים להגיש את חישוב צריכת החשמל לתקופה 01/12/25 - 31/12/25:

סלקום - 1 - 14014318(3x40)

סוג תעריף	סוג צריכה	קריאה קודמת	קריאה נוכחית	סה"כ צריכה בקוט"ש	מחיר לקוט"ש בא"ג	סה"כ לתשלום
פרטי חשבון עבור תאריכים:						
777	פסגה	01/12/25	31/12/25	149.70	102.30	153.14 ₪
778	גבע	1,772.18	1,772.18	0.00	0.00	0.00 ₪
779	שפל	29,592.50	30,160.60	568.10	38.62	219.40 ₪

סה"כ לדייר:

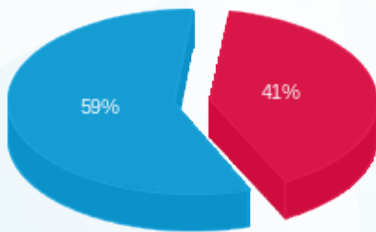
פסגה	גבע	שפל	סה"כ	שיא ביקוש
149.70	0.00	568.10	717.80	
153.14 ₪	0.00 ₪	219.40 ₪	372.54 ₪	

סה"כ צריכה

סה"כ לתשלום

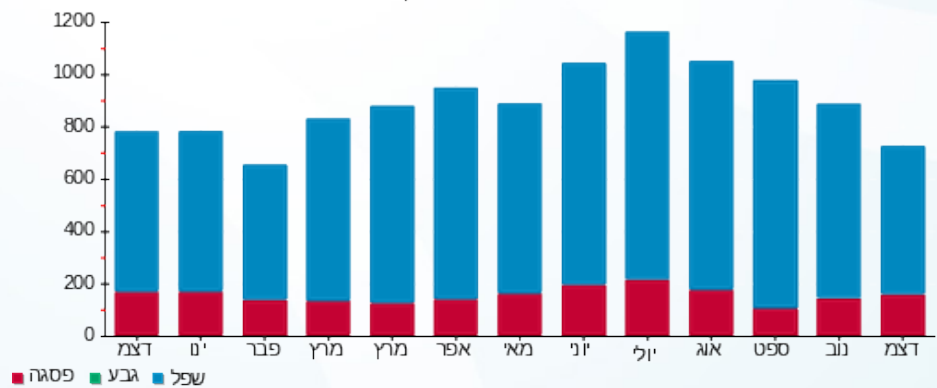
25.00 ₪	תשלום קבוע	
8.30 ₪	תשלום עבור גודל חיבור בKVA (3x40)	
405.84 ₪	סה"כ לתשלום	לא כולל מע"מ

התפלגות חיוב בש"ח לפי תע"ז



■ פסגה (153.14 ₪)
 ■ גבע (0.00 ₪)
 ■ שפל (219.40 ₪)

הסטוריית צריכה בקוט"ש



■ פסגה ■ גבע ■ שפל

