



05/01/26

תאריך הפקדה:

שם דייר: בניין B - ויהייב טק בע"מ (ק.10 מזרחי)

31/12/25

תאריך קריאה נוכחית:

שם אתר: מגדלי אקרשטיין

01/12/25

תאריך קריאה קודמת:

לקוח/ה נכבד/ה, אנו מתכבדים להגיש את חישוב צריכת החשמל לתקופה 01/12/25 - 31/12/25:

בניין B - ויהייב טק בע"מ (ק.10 מזרחי) - 3 - 22026831(3x100)

סוג תעריף	סוג צריכה	קריאה קודמת	קריאה נוכחית	סה"כ צריכה בקוט"ש	מחיר לקוט"ש בא"ג	סה"כ לתשלום
		01/12/25	31/12/25			
777	פסגה	1,640.40	1,715.20	74.80	102.30	76.52 ₪
778	גבע	0.00	0.00	0.00	0.00	0.00 ₪
779	שפל	6,733.20	7,038.00	304.80	38.62	117.71 ₪

סה"כ לדייר:

פסגה	גבע	שפל	סה"כ	שיא ביקוש
74.80	0.00	304.80	379.60	263.68
76.52 ₪	0.00 ₪	117.71 ₪	194.23 ₪	

סה"כ צריכה

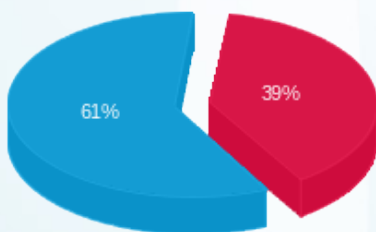
סה"כ לתשלום

245.92 ₪	תשלום קבוע	
20.75 ₪	תשלום עבור גודל חיבור בKVA (3x100)	
460.90 ₪	סה"כ לתשלום	לא כולל מע"מ



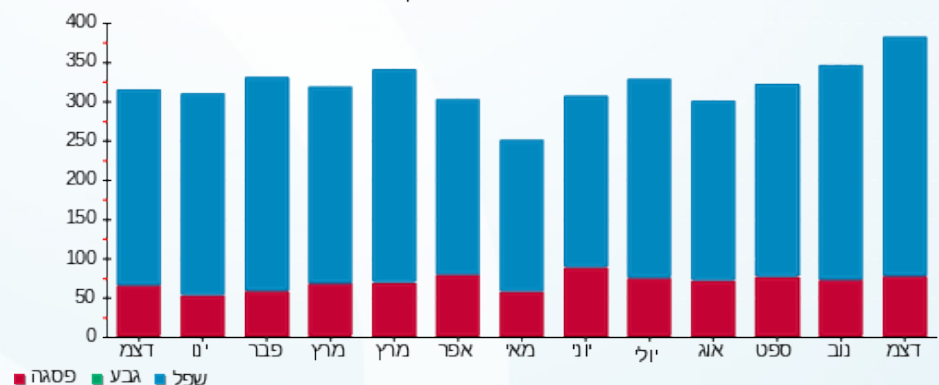
31122533860

התפלגות חיוב בש"ח לפי תעו"ז



■ פסגה (76.52 ₪)
■ גבע (0.00 ₪)
■ שפל (117.71 ₪)

הסטוריית צריכה בקוט"ש



■ פסגה ■ גבע ■ שפל

