



07/01/26

תאריך הפקדה:

שם דייר: בנק הפועלים קומות 11-12

31/05/24

תאריך קריאה נוכחית:

שם אתר: בית ישראל

01/05/24

תאריך קריאה קודמת:

לקוח/ה נכבד/ה, אנו מתכבדים להגיש את חישוב צריכת החשמל לתקופה 01/05/24 - 31/05/24:

בנק הפועלים קומות 11-12 - 1 - 22344841 (3x400)

סוג תעריף	סוג צריכה	קריאה קודמת	קריאה נוכחית	סה"כ צריכה בקוט"ש	מחיר לקוט"ש בא"ג	סה"כ לתשלום
פרטי חשבון עבור תאריכים:						
777	פסגה	01/05/24	31/05/24	278.30	39.61	110.23 ₪
778	גבע	1.30	1.30	0.00	39.61	0.00 ₪
779	שפל	7,365.00	9,195.10	1,830.10	35.26	645.29 ₪

סה"כ לדייר:

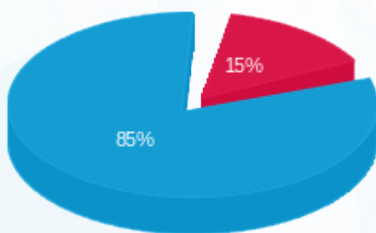
פסגה	גבע	שפל	סה"כ	שיא ביקוש
278.30	0.00	1,830.10	2,108.40	11.64
110.23 ₪	0.00 ₪	645.29 ₪	755.53 ₪	

סה"כ צריכה

סה"כ לתשלום

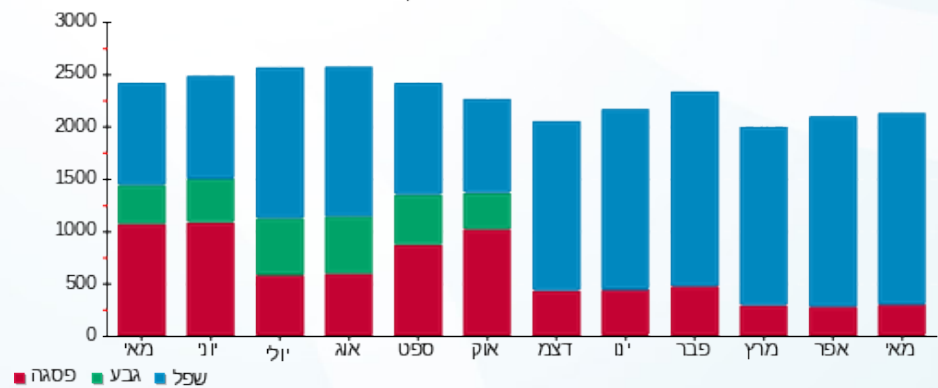
226.74 ₪	תשלום קבוע	
83.92 ₪	תשלום עבור גודל חיבור בKVA (3x400)	
1,066.19 ₪	סה"כ לתשלום	לא כולל מע"מ

התפלגות חיוב בש"ח לפי תעו"ז



- פסגה (110.23 ₪)
- גבע (0.00 ₪)
- שפל (645.29 ₪)

הסטוריית צריכה בקוט"ש



- פסגה
- גבע
- שפל

