



07/01/26 תאריך הפקדה:
 31/12/25 תאריך קריאה נוכחית:
 02/12/25 תאריך קריאה קודמת:

שם דייר: פלאפון
 שם אתר: רמות אפי קונקורד בעמ

לקוח/ה נכבד/ה, אנו מתכבדים להגיש את חישוב צריכת החשמל לתקופה 02/12/25 - 31/12/25:

פלאפון - 1 - 81040315 (0x0)

| סוג תעריף | סוג צריכה | קריאה קודמת | קריאה נוכחית | סה"כ צריכה בקוט"ש | מחיר לקוט"ש בא"ג | סה"כ לתשלום |
|--------------------------|-----------|-------------|--------------|-------------------|------------------|-------------|
| פרטי חשבון עבור תאריכים: | | | | | | |
| 777 | פסגה | 02/12/25 | 31/12/25 | 423.35 | 102.30 | 433.09 ₪ |
| 778 | גבע | 37,034.50 | 37,034.50 | 0.00 | 0.00 | 0.00 ₪ |
| 779 | שפל | 176,177.80 | 177,793.20 | 1,615.40 | 38.62 | 623.87 ₪ |

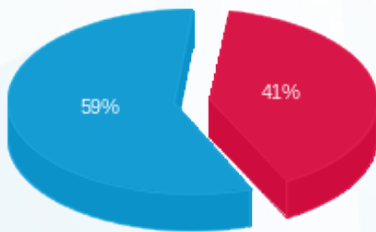
סה"כ לדייר:

| פסגה | גבע | שפל | סה"כ | שיא ביקוש |
|----------|--------|----------|------------|-----------|
| 423.35 | 0.00 | 1,615.40 | 2,038.75 | 4.15 |
| 433.09 ₪ | 0.00 ₪ | 623.87 ₪ | 1,056.95 ₪ | |

סה"כ צריכה
 סה"כ לתשלום

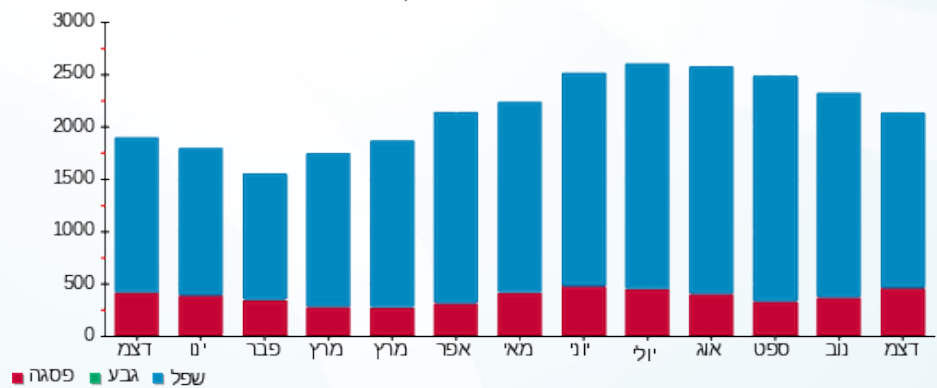
| | | |
|------------|----------------------------------|--------------|
| 245.92 ₪ | תשלום קבוע | |
| 0.00 ₪ | תשלום עבור גודל חיבור בKVA (0x0) | |
| 1,302.87 ₪ | סה"כ לתשלום | לא כולל מע"מ |

התפלגות חיוב בש"ח לפי תע"ז



■ פסגה (433.09 ₪)
 ■ גבע (0.00 ₪)
 ■ שפל (623.87 ₪)

הסטוריית צריכה בקוט"ש



■ פסגה ■ גבע ■ שפל

