



07/01/26 תאריך הפקדה:
 31/12/25 תאריך קריאה נוכחית:
 02/12/25 תאריך קריאה קודמת:

שם דייר: קומה 4 JBH המוח היהודי בהייטק
 שם אתר: רמות אפי קונקורד בעמ

לקוח/ה נכבד/ה, אנו מתכבדים להגיש את חישוב צריכת החשמל לתקופה 02/12/25 - 31/12/25:

קומה 4 JBH המוח היהודי בהייטק - 6 - (3x32)81017032

סוג תעריף	סוג צריכה	קריאה קודמת	קריאה נוכחית	סה"כ צריכה בקוט"ש	מחיר לקוט"ש בא"ג	סה"כ לתשלום
פרטי חשבון עבור תאריכים:						
777	פסגה	02/12/25	31/12/25	6.92	102.30	7.08 ₪
778	גבע	0.00	0.00	0.00	0.00	0.00 ₪
779	שפל	1,171.12	1,204.79	33.67	38.62	13.00 ₪

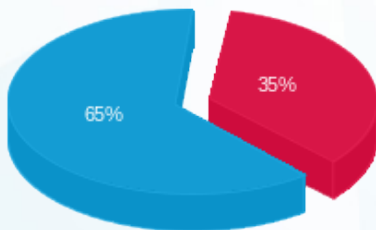
סה"כ לדייר:

פסגה	גבע	שפל	סה"כ	שיא ביקוש
6.92	0.00	33.67	40.59	0.36
7.08 ₪	0.00 ₪	13.00 ₪	20.08 ₪	

סה"כ צריכה
 סה"כ לתשלום

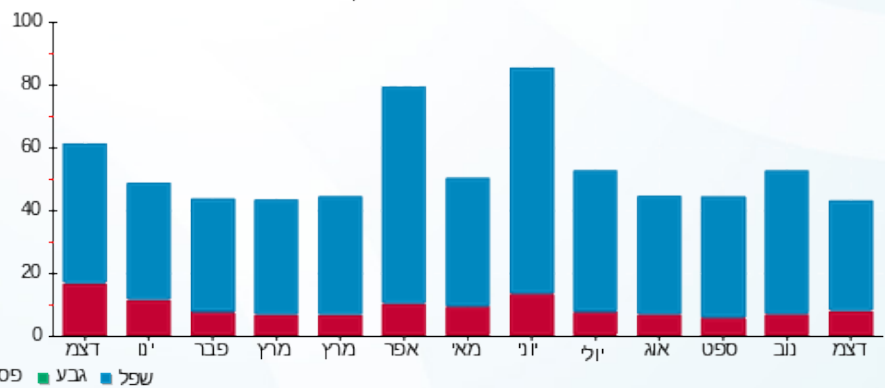
245.92 ₪	תשלום קבוע	
6.42 ₪	תשלום עבור גודל חיבור בKVA (3x32)	
272.43 ₪	סה"כ לתשלום	לא כולל מע"מ

התפלגות חיוב בש"ח לפי תעו"ז



פסגה (7.08 ₪) ■
 גבע (0.00 ₪) ■
 שפל (13.00 ₪) ■

הסטוריית צריכה בקוט"ש



פסגה ■ גבע ■ שפל

