



08/01/26 תאריך הפקדה:
 31/12/25 תאריך קריאה נוכחית:
 01/12/25 תאריך קריאה קודמת:

שם דייר: קומה 20 ישראלי וארגמן שותפות
 שם אתר: מגדלי לייף A

לקוח/ה נכבד/ה, אנו מתכבדים להגיש את חישוב צריכת החשמל לתקופה 01/12/25 - 31/12/25:

ישראלי וארגמן שותפות - 2 - (3x40)21055564

סוג תעריף	סוג צריכה	קריאה קודמת	קריאה נוכחית	סה"כ צריכה בקוט"ש	מחיר לקוט"ש בא"ג	סה"כ לתשלום
פרטי חשבון עבור תאריכים:						
777	פסגה	01/12/25	31/12/25	215.45	102.30	220.41 ₪
778	גבע	372.80	372.80	0.00	0.00	0.00 ₪
779	שפל	22,868.15	23,679.40	811.25	38.62	313.30 ₪

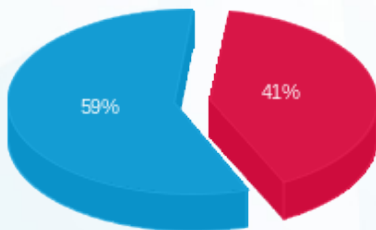
סה"כ לדייר:

פסגה	גבע	שפל	סה"כ	שיא ביקוש
215.45	0.00	811.25	1,026.70	97.72
220.41 ₪	0.00 ₪	313.30 ₪	533.71 ₪	

סה"כ צריכה
 סה"כ לתשלום

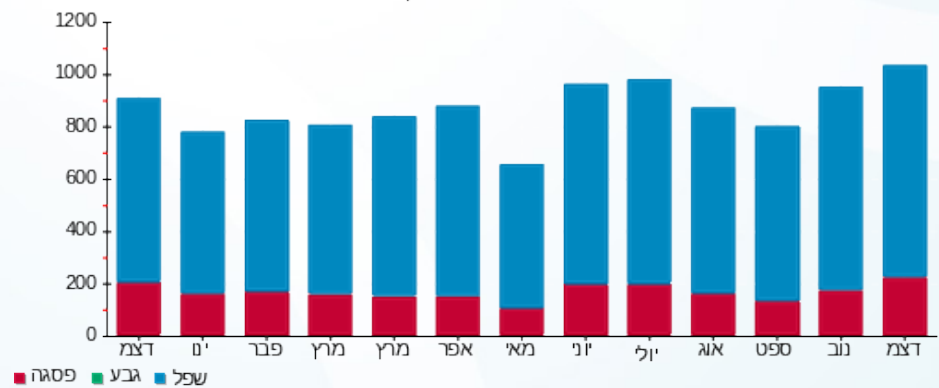
245.92 ₪	תשלום קבוע	
8.30 ₪	תשלום עבור גודל חיבור בKVA (3x40)	
787.93 ₪	סה"כ לתשלום	לא כולל מע"מ

התפלגות חיוב בש"ח לפי תעו"ז



■ פסגה (220.41 ₪)
 ■ גבע (0.00 ₪)
 ■ שפל (313.30 ₪)

הסטוריית צריכה בקוט"ש



■ פסגה ■ גבע ■ שפל

