



08/01/26

תאריך הפקה:

שם דייר: קומה 20 מרום אפריים ניהול ויזמות וניהול בע"מ  
שם אתר: מגדלי לייף B

31/12/25

תאריך קריאה נוכחית:

01/12/25

תאריך קריאה קודמת:

לקוח/ה נכבד/ה, אנו מתכבדים להגיש את חישוב צריכת החשמל לתקופה 01/12/25 - 31/12/25:

קומה 20 מרום אפריים ניהול ויזמות וניהול בע"מ - 1 - 21055458 (3x31.5)

סוג תעריף	סוג צריכה	קריאה קודמת	קריאה נוכחית	סה"כ צריכה בקוט"ש	מחיר לקוט"ש בא"ג	סה"כ לתשלום
פרטי חשבון עבור תאריכים:						
777	פסגה	01/12/25	31/12/25	68.22	102.30	69.79 ₪
778	גבע	92.93	92.93	0.00	0.00	0.00 ₪
779	שפל	6,401.63	6,690.43	288.80	38.62	111.53 ₪

סה"כ לדייר:

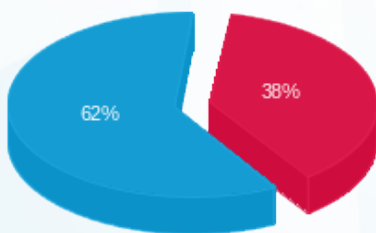
פסגה	גבע	שפל	סה"כ	שיא ביקוש
68.22	0.00	288.80	357.03	97.88
₪ 69.79	₪ 0.00	₪ 111.53	₪ 181.33	

סה"כ צריכה

סה"כ לתשלום

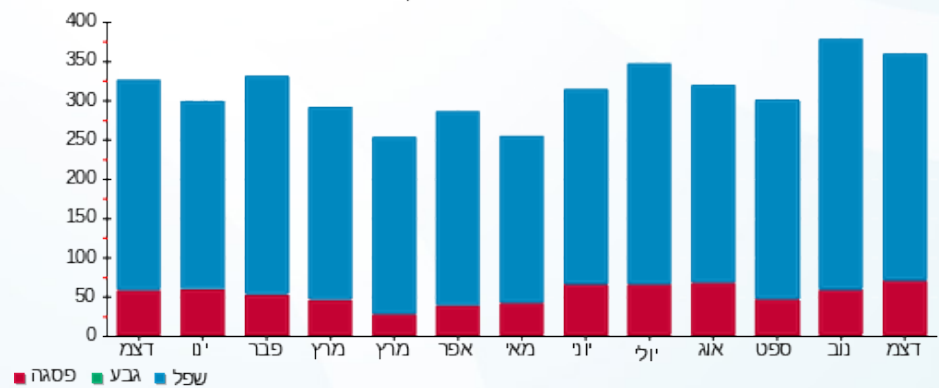
184.44 ₪	תשלום קבוע	
13.07 ₪	תשלום עבור גודל חיבור בKVA (3x31.5)	
378.84 ₪	סה"כ לתשלום	לא כולל מע"מ

התפלגות חיוב בש"ח לפי תעו"ז



- פסגה (₪ 69.79)
- גבע (₪ 0.00)
- שפל (₪ 111.53)

הסטוריית צריכה בקוט"ש



- פסגה
- גבע
- שפל

