



08/01/26

תאריך הפקדה:

שם דייר: דוקן 8 - דוקן בירות

31/12/25

תאריך קריאה נוכחית:

שם אתר: סטאר אשדוד

01/12/25

תאריך קריאה קודמת:

לקוח/ה נכבד/ה, אנו מתכבדים להגיש את חישוב צריכת החשמל לתקופה 01/12/25 - 31/12/25:

דוקן 8 - דוקן בירות - 8 - 81038179(0x0)

סוג תעריף	סוג צריכה	קריאה קודמת	קריאה נוכחית	סה"כ צריכה בקוט"ש	מחיר לקוט"ש בא"ג	סה"כ לתשלום
פרטי חשבון עבור תאריכים:						
777	פסגה	01/12/25	31/12/25	7.65	102.30	7.82 ₪
778	גבע	27,127.55	27,127.55	0.00	0.00	0.00 ₪
779	שפל	56,938.42	56,949.50	11.07	38.62	4.28 ₪

סה"כ לדייר:

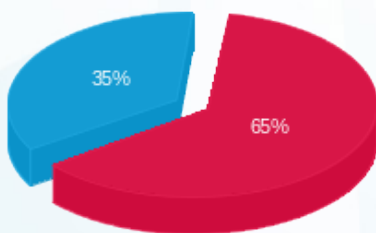
פסגה	גבע	שפל	סה"כ	שיא ביקוש
7.65	0.00	11.07	18.72	0.03
7.82 ₪	0.00 ₪	4.28 ₪	12.10 ₪	

סה"כ צריכה

סה"כ לתשלום

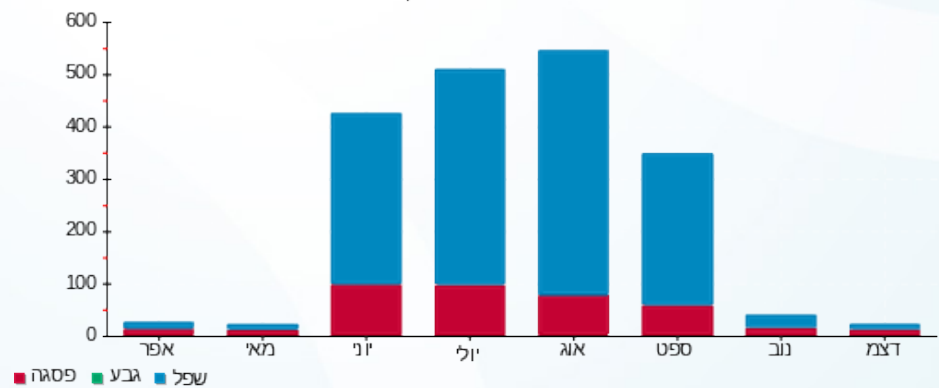
245.92 ₪	תשלום קבוע	
0.00 ₪	תשלום עבור גודל חיבור בKVA (0x0)	
258.02 ₪	סה"כ לתשלום	לא כולל מע"מ

התפלגות חיוב בש"ח לפי תע"ז



פסגה (7.82 ₪) ■
גבע (0.00 ₪) ■
שפל (4.28 ₪) ■

הסטוריית צריכה בקוט"ש



פסגה ■ גבע ■ שפל

