



11/01/26 תאריך הפקה:  
 31/12/25 תאריך קריאה נוכחית:  
 01/12/25 תאריך קריאה קודמת:

שם דייר: מבנה 301 צמחי אביב פילנתרופיה  
 שם אתר: שרונה מבנה 301 (ישן 119)

לקוח/ה נכבד/ה, אנו מתכבדים להגיש את חישוב צריכת החשמל לתקופה 01/12/25 - 31/12/25:

מבנה 301 - 3 - 19051819(3x63)

סוג תעריף	סוג צריכה	קריאה קודמת	קריאה נוכחית	סה"כ צריכה בקוט"ש	מחיר לקוט"ש בא"ג	סה"כ לתשלום
פרטי חשבון עבור תאריכים:						
777	פסגה	01/12/25	31/12/25	25.10	102.30	25.68 ₪
778	גבע	2,437.80	2,437.80	0.00	0.00	0.00 ₪
779	שפל	18,212.90	18,418.90	206.00	38.62	79.56 ₪

ציבורי ומא

סוג תעריף	סוג צריכה	קריאה קודמת	קריאה נוכחית	סה"כ צריכה בקוט"ש	מחיר לקוט"ש בא"ג	סה"כ לתשלום
פרטי חשבון עבור תאריכים:						
777	פסגה	01/12/25	31/12/25	6.897	102.30	7.06 ₪
778	גבע	0.000	0.000	0.000	0.00	0.00 ₪
779	שפל	50.353	50.353	38.62	19.45	19.45 ₪

סה"כ לדייר:

פסגה	גבע	שפל	סה"כ	שיא ביקוש
32.00	0.00	256.35	288.35	3.44
₪ 32.73	₪ 0.00	₪ 99.00	₪ 131.74	

סה"כ צריכה

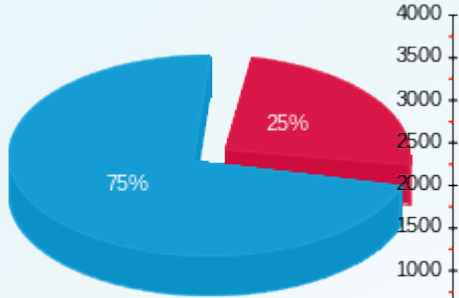
סה"כ לתשלום

245.92 ₪	תשלום קבוע	
13.07 ₪	תשלום עבור גודל חיבור ב KVA (3x63)	
0.850	מקדם הספק	
7.41 ₪	תשלום עבור מקדם הספק	
398.14 ₪	סה"כ לתשלום	לא כולל מע"מ



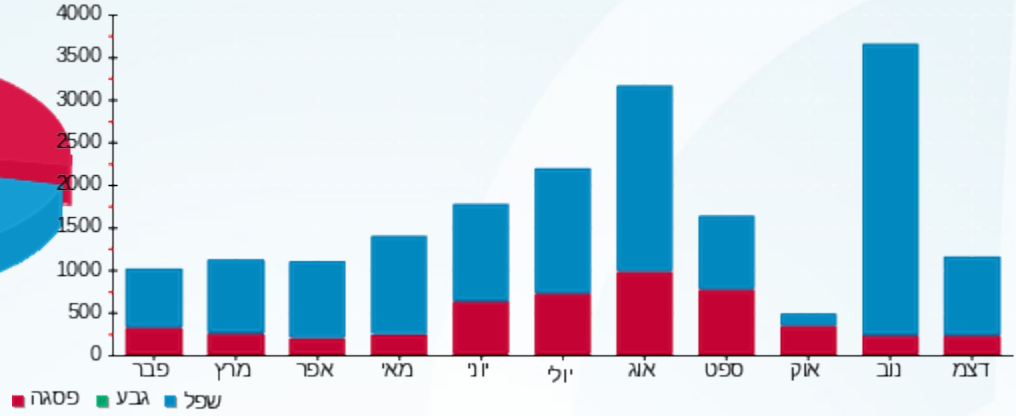


התפלגות חיוב בש"ח לפי תעו"ז



■ פסגה (32.73 ש"ח)  
■ גבע (0.00 ש"ח)  
■ שפל (99.00 ש"ח)

הסטוריית צריכה בקוט"ש





11/01/26 תאריך הפקה:  
 31/12/25 תאריך קריאה נוכחית:  
 01/12/25 תאריך קריאה קודמת:

**שם דייר:** מבנה 301 טיטו קולינריה  
**שם אתר:** שרונה מבנה 301 (ישן 119)

**לקוח/ה נכבד/ה, אנו מתכבדים להגיש את חישוב צריכת החשמל לתקופה 01/12/25 - 31/12/25:**

**מבנה 301 טיטו קולינריה - 2 - 19051819(3x160)**

סה"כ לתשלום	מחיר לקוט"ש בא"ג	סה"כ צריכה בקוט"ש	קריאה נוכחית	קריאה קודמת	סוג צריכה	סוג תעריף
			31/12/25	01/12/25	פרטי חשבון עבור תאריכים:	
₪ 652.26	102.30	637.60	63,901.20	63,263.60	פסגה	777
₪ 0.00	0.00	0.00	11,867.80	11,867.80	גבע	778
₪ 1,054.56	38.62	2,730.60	128,171.60	125,441.00	שפל	779

**ציבורי ומא**

סה"כ לתשלום	מחיר לקוט"ש בא"ג	סה"כ צריכה בקוט"ש	קריאה נוכחית	קריאה קודמת	סוג צריכה	סוג תעריף
			31/12/25	01/12/25	פרטי חשבון עבור תאריכים:	
₪ 179.23	102.30	175.203			פסגה	777
₪ 0.00	0.00	0.000			גבע	778
₪ 257.77	38.62	667.447			שפל	779

**סה"כ לדייר:**

שיא ביקוש	סה"כ	שפל	גבע	פסגה
27.45	4,210.85	3,398.05	0.00	812.80
	₪ 2,143.82	₪ 1,312.33	₪ 0.00	₪ 831.50

סה"כ צריכה  
 סה"כ לתשלום

₪ 245.92	<b>תשלום קבוע</b>	
₪ 33.19	<b>תשלום עבור גודל חיבור בKVA (3x160)</b>	
0.948	<b>מקדם הספק</b>	
₪ 0.00	<b>תשלום עבור מקדם הספק</b>	
₪ 2,422.94	<b>סה"כ לתשלום</b>	

לא כולל מע"מ





התפלגות חיוב בש"ח לפי תעו"ז

הסטוריית צריכה בקוט"ש

