



12/01/26 תאריך הפקדה:  
 31/12/25 תאריך קריאה נוכחית:  
 01/12/25 תאריך קריאה קודמת:

שם דייר: אופטיקה  
 שם אתר: בורוכוב

לקוח/ה נכבד/ה, אנו מתכבדים להגיש את חישוב צריכת החשמל לתקופה 01/12/25 - 31/12/25:

אופטיקה - 5 - 15129229 (0x0)

| סוג תעריף                | סוג צריכה | קריאה קודמת | קריאה נוכחית | סה"כ צריכה בקוט"ש | מחיר לקוט"ש בא"ג | סה"כ לתשלום |
|--------------------------|-----------|-------------|--------------|-------------------|------------------|-------------|
| פרטי חשבון עבור תאריכים: |           |             |              |                   |                  |             |
| 777                      | פסגה      | 01/12/25    | 31/12/25     | 62.40             | 102.30           | 63.84 ₪     |
| 778                      | גבע       | 2,152.70    | 2,152.70     | 0.00              | 0.00             | 0.00 ₪      |
| 779                      | שפל       | 10,764.60   | 10,962.00    | 197.40            | 38.62            | 76.24 ₪     |

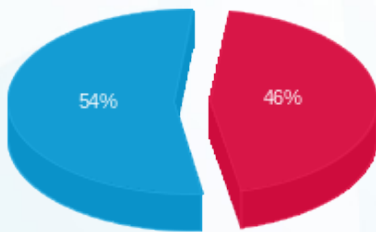
סה"כ לדייר:

| פסגה    | גבע    | שפל     | סה"כ     | שיא ביקוש |
|---------|--------|---------|----------|-----------|
| 62.40   | 0.00   | 197.40  | 259.80   | 2.37      |
| 63.84 ₪ | 0.00 ₪ | 76.24 ₪ | 140.07 ₪ |           |

סה"כ צריכה  
 סה"כ לתשלום

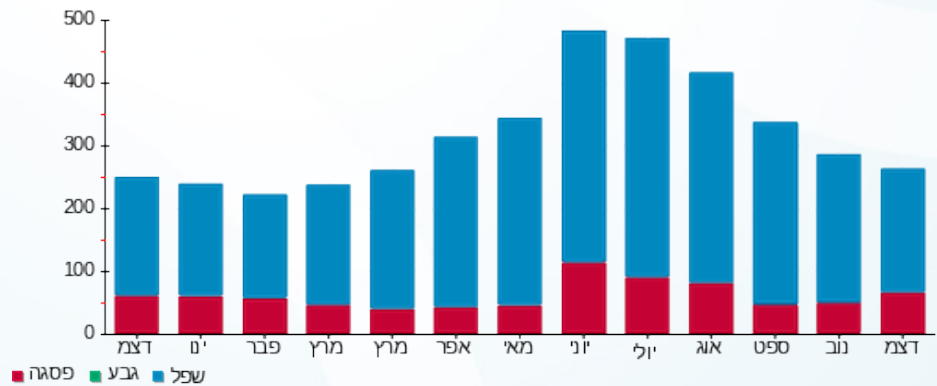
|          |                                  |              |
|----------|----------------------------------|--------------|
| 245.92 ₪ | תשלום קבוע                       |              |
| 0.00 ₪   | תשלום עבור גודל חיבור בKVA (0x0) |              |
| 385.99 ₪ | סה"כ לתשלום                      | לא כולל מע"מ |

התפלגות חיוב בש"ח לפי תעו"ז



■ פסגה (63.84 ₪)  
 ■ גבע (0.00 ₪)  
 ■ שפל (76.24 ₪)

הסטוריית צריכה בקוט"ש



■ פסגה ■ גבע ■ שפל

