



12/01/26 תאריך הפקה:  
 31/12/25 תאריך קריאה נוכחית:  
 01/12/25 תאריך קריאה קודמת:

שם דייר: קומה 11 - משרד SWA  
 שם אתר: רד בינת הר החוצבים

לקוח/ה נכבד/ה, אנו מתכבדים להגיש את חישוב צריכת החשמל לתקופה 01/12/25 - 31/12/25:

קומה 11 - משרד 12 - SWA - (3x50)18029701

סה"כ לתשלום	מחיר לקוט"ש בא"ג	סה"כ צריכה בקוט"ש	קריאה נוכחית	קריאה קודמת	סוג צריכה	סוג תעריף
			31/12/25	01/12/25	פרטי חשבון עבור תאריכים:	
₪ 38.57	102.30	37.70	1,630.90	1,593.20	פסגה	777
₪ 0.00	0.00	0.00	54.25	54.25	גבע	778
₪ 67.97	38.62	176.00	7,369.35	7,193.35	שפל	779

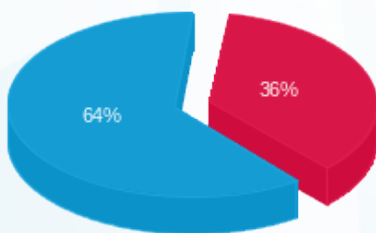
סה"כ לדייר:

שיא ביקוש	סה"כ	שפל	גבע	פסגה
2.09	213.70	176.00	0.00	37.70
	₪ 106.54	₪ 67.97	₪ 0.00	₪ 38.57

סה"כ צריכה  
 סה"כ לתשלום

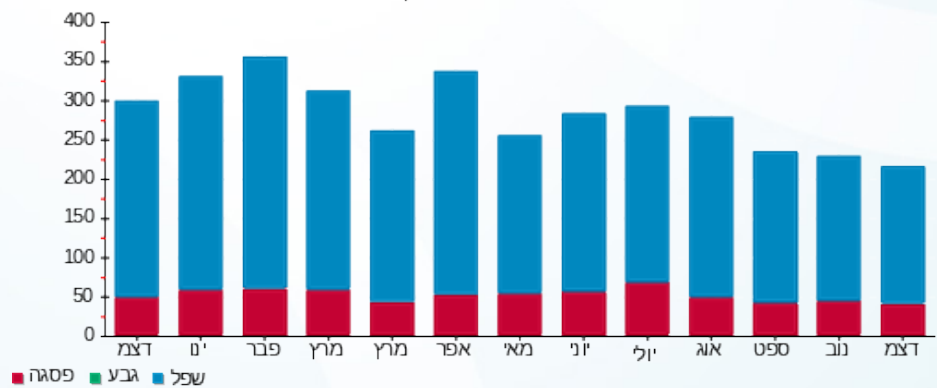
₪ 245.92	<b>תשלום קבוע</b>	
₪ 10.37	<b>תשלום עבור גודל חיבור בKVA (3x50)</b>	
₪ 362.83	<b>סה"כ לתשלום</b>	<b>לא כולל מע"מ</b>

התפלגות חיוב בש"ח לפי תעו"ז



■ פסגה (₪ 38.57)  
 ■ גבע (₪ 0.00)  
 ■ שפל (₪ 67.97)

הסטוריית צריכה בקוט"ש



■ פסגה ■ גבע ■ שפל

