



15/01/26 תאריך הפקה:
 31/12/25 תאריך קריאה נוכחית:
 01/12/25 תאריך קריאה קודמת:

שם דייר: A1 - דלתא
 שם אתר: עזריאלי רמלה

לקוח/ה נכבד/ה, אנו מתכבדים להגיש את חישוב צריכת החשמל לתקופה 01/12/25 - 31/12/25:

דלתא - 9 - 15129237 (3x63)

סה"כ לתשלום	מחיר לקוט"ש בא"ג	סה"כ צריכה בקוט"ש	קריאה נוכחית	קריאה קודמת	סוג צריכה	סוג תעריף
			31/12/25	01/12/25	פרטי חשבון עבור תאריכים:	
165.32 ₪	102.30	161.60	54,197.60	54,036.00	פסגה	777
0.00 ₪	0.00	0.00	14,927.00	14,927.00	גבע	778
118.18 ₪	38.62	306.00	31,298.60	30,992.60	שפל	779

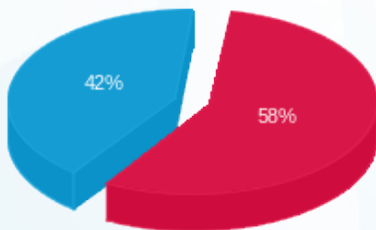
סה"כ לדיר:

שיא ביקוש	סה"כ	שפל	גבע	פסגה
2.51	467.60	306.00	0.00	161.60
	283.49 ₪	118.18 ₪	0.00 ₪	165.32 ₪

סה"כ צריכה
 סה"כ לתשלום

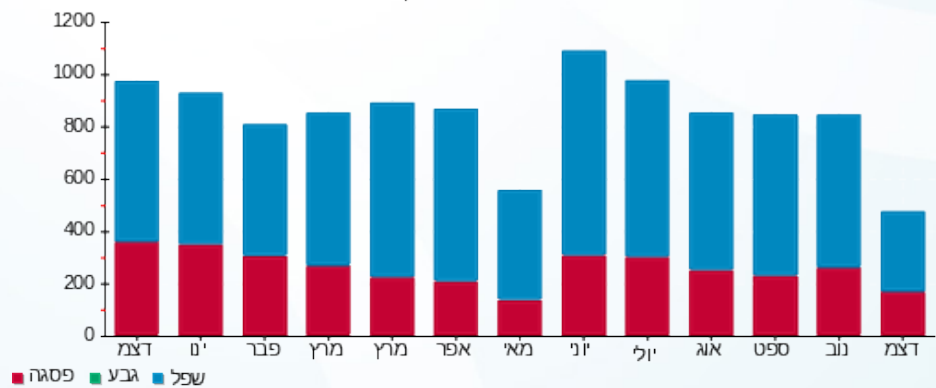
245.92 ₪	תשלום קבוע	
13.07 ₪	תשלום עבור גודל חיבור בKVA (3x63)	
542.48 ₪	סה"כ לתשלום	לא כולל מע"מ

התפלגות חיוב בש"ח לפי תעו"ז



■ פסגה (165.32 ₪)
 ■ גבע (0.00 ₪)
 ■ שפל (118.18 ₪)

הסטוריית צריכה בקוט"ש



■ פסגה ■ גבע ■ שפל

