



15/01/26

תאריך הפקה:

שם דייר: A19-מאניה

31/12/25

תאריך קריאה נוכחית:

שם אתר: עזריאלי רמלה

01/12/25

תאריך קריאה קודמת:

לקוח/ה נכבד/ה, אנו מתכבדים להגיש את חישוב צריכת החשמל לתקופה 01/12/25 - 31/12/25:

מאניה - 3 - 13170756 (3x63)

סוג תעריף	סוג צריכה	קריאה קודמת	קריאה נוכחית	סה"כ צריכה בקוט"ש	מחיר לקוט"ש בא"ג	סה"כ לתשלום
פרטי חשבון עבור תאריכים:						
777	פסגה	01/12/25	31/12/25	324.20	102.30	331.66 ₪
778	גבע	3,229.70	3,229.70	0.00	0.00	0.00 ₪
779	שפל	12,995.60	13,496.50	500.90	38.62	193.45 ₪

סה"כ לדייר:

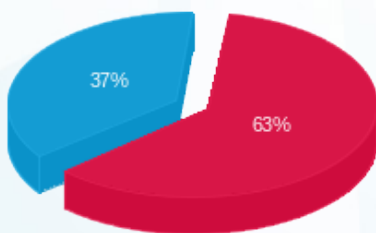
פסגה	גבע	שפל	סה"כ	שיא ביקוש
324.20	0.00	500.90	825.10	2.76
193.45 ₪	0.00 ₪	525.10 ₪		

סה"כ צריכה

סה"כ לתשלום

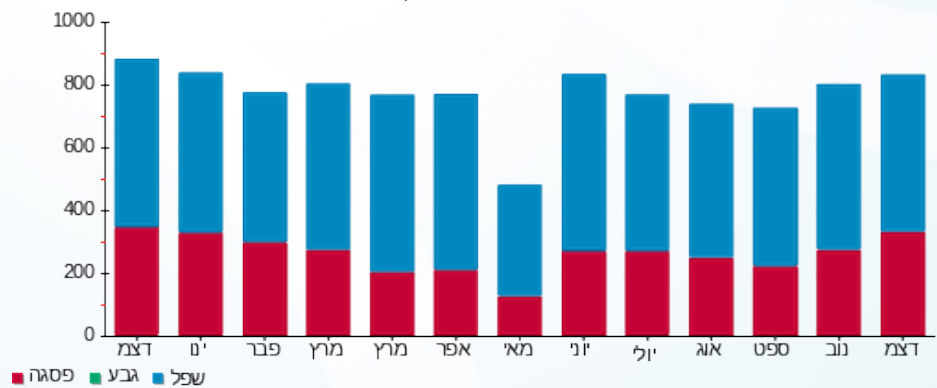
245.92 ₪	תשלום קבוע	
13.07 ₪	תשלום עבור גודל חיבור בKVA (3x63)	
784.09 ₪	סה"כ לתשלום	לא כולל מע"מ

התפלגות חיוב בש"ח לפי תע"ז



■ פסגה (331.66 ₪)
■ גבע (0.00 ₪)
■ שפל (193.45 ₪)

הסטוריית צריכה בקוט"ש



■ פסגה ■ גבע ■ שפל

