



15/01/26

תאריך הפקה:

שם דייר: A7 - איל מקיאז'

31/12/25

תאריך קריאה נוכחית:

שם אתר: עזריאלי רמלה

01/12/25

תאריך קריאה קודמת:

לקוח/ה נכבד/ה, אנו מתכבדים להגיש את חישוב צריכת החשמל לתקופה 01/12/25 - 31/12/25:

איל מקיאז' - 11 - (3x63)15129237

סוג תעריף	סוג צריכה	קריאה קודמת	קריאה נוכחית	סה"כ צריכה בקוט"ש	מחיר לקוט"ש בא"ג	סה"כ לתשלום
פרטי חשבון עבור תאריכים:						
777	פסגה	01/12/25	31/12/25	256.70	102.30	262.60 ₪
778	גבע	13,850.40	13,850.40	0.00	0.00	0.00 ₪
779	שפל	40,029.70	40,557.90	528.20	38.62	203.99 ₪

סה"כ לדייר:

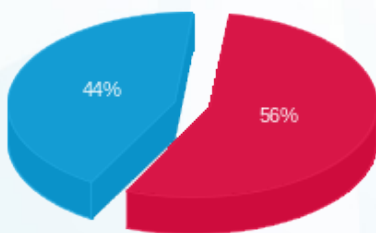
פסגה	גבע	שפל	סה"כ	שיא ביקוש
256.70	0.00	528.20	784.90	3.82
262.60 ₪	0.00 ₪	203.99 ₪	466.59 ₪	

סה"כ צריכה

סה"כ לתשלום

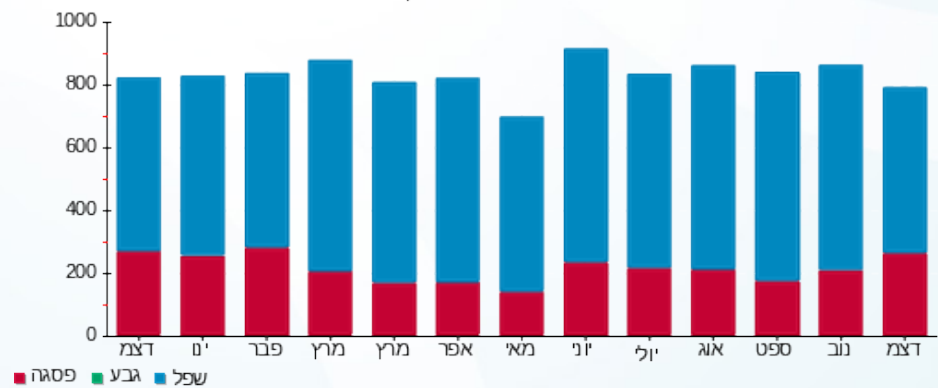
245.92 ₪	תשלום קבוע	
13.07 ₪	תשלום עבור גודל חיבור בKVA (3x63)	
725.58 ₪	סה"כ לתשלום	לא כולל מע"מ

התפלגות חיוב בש"ח לפי תעו"ז



- פסגה (262.60 ₪) - 56%
- גבע (0.00 ₪) - 0%
- שפל (203.99 ₪) - 44%

הסטוריית צריכה בקוט"ש



- פסגה
- גבע
- שפל

