



15/01/26 תאריך הפקה:
 31/12/25 תאריך קריאה נוכחית:
 01/12/25 תאריך קריאה קודמת:

שם דייר: A75-פיקס
 שם אתר: עזריאלי רמלה

לקוח/ה נכבד/ה, אנו מתכבדים להגיש את חישוב צריכת החשמל לתקופה 01/12/25 - 31/12/25:

13 - 13080921(3x63)

סוג תעריף	סוג צריכה	קריאה קודמת	קריאה נוכחית	סה"כ צריכה בקוט"ש	מחיר לקוט"ש בא"ג	סה"כ לתשלום
פרטי חשבון עבור תאריכים:						
777	פסגה	01/12/25	31/12/25	368.30	102.30	₪ 376.77
778	גבע	23,302.80	23,302.80	0.00	0.00	₪ 0.00
779	שפל	51,711.00	52,419.30	708.30	38.62	₪ 273.55

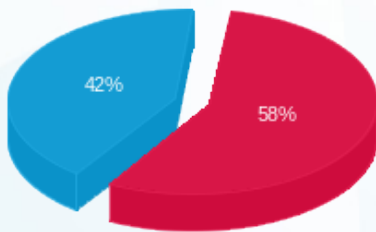
סה"כ לדייר:

פסגה	גבע	שפל	סה"כ	שיא ביקוש
368.30	0.00	708.30	1,076.60	4.16
₪ 376.77	₪ 0.00	₪ 273.55	₪ 650.32	

סה"כ צריכה
 סה"כ לתשלום

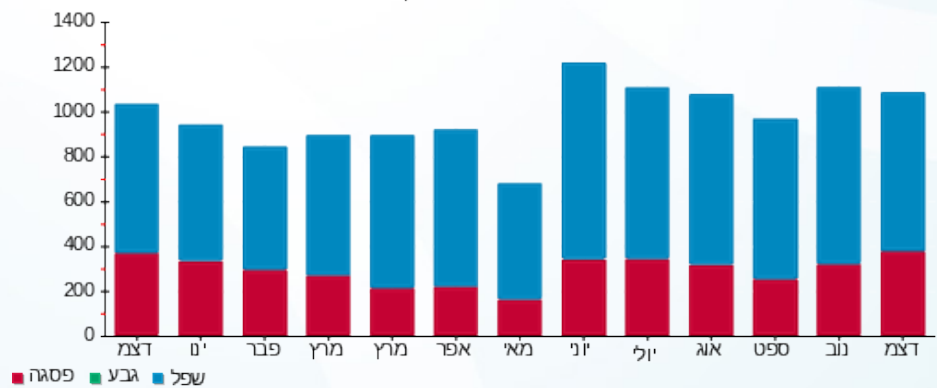
₪ 245.92	תשלום קבוע	
₪ 13.07	תשלום עבור גודל חיבור בKVA (3x63)	
₪ 909.31	סה"כ לתשלום	לא כולל מע"מ

התפלגות חיוב בש"ח לפי תעו"ז



■ פסגה (₪ 376.77)
 ■ גבע (₪ 0.00)
 ■ שפל (₪ 273.55)

הסטוריית צריכה בקוט"ש



■ פסגה ■ גבע ■ שפל

