

15/01/26 תאריך הפקה:
 31/12/25 תאריך קריאה נוכחית:
 01/12/25 תאריך קריאה קודמת:

שם דייר: B67 - פופ-אפ דה-מרקט
 שם אתר: עזריאלי רמלה

לקוח/ה נכבד/ה, אנו מתכבדים להגיש את חישוב צריכת החשמל לתקופה 01/12/25 - 31/12/25:

B67 - פופ-אפ דה-מרקט - 5 - 14086121(3x63)

סוג תעריף	סוג צריכה	קריאה קודמת	קריאה נוכחית	סה"כ צריכה בקוט"ש	מחיר לקוט"ש בא"ג	סה"כ לתשלום
פרטי חשבון עבור תאריכים:						
777	פסגה	01/12/25	31/12/25	48.70	102.30	49.82 ₪
778	גבע	4,935.80	4,935.80	0.00	0.00	0.00 ₪
779	שפל	9,724.00	9,857.40	133.40	38.62	51.52 ₪

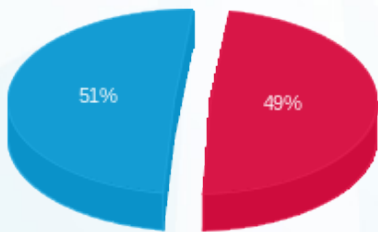
סה"כ לדייר:

פסגה	גבע	שפל	סה"כ	שיא ביקוש
48.70	0.00	133.40	182.10	0.67
49.82 ₪	0.00 ₪	51.52 ₪	101.34 ₪	

סה"כ צריכה
 סה"כ לתשלום

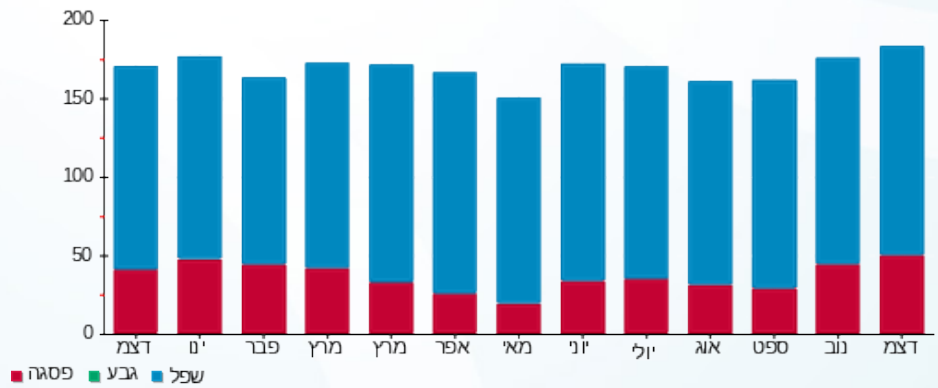
245.92 ₪	תשלום קבוע	
13.07 ₪	תשלום עבור גודל חיבור בKVA (3x63)	
360.33 ₪	סה"כ לתשלום	לא כולל מע"מ

התפלגות חיוב בש"ח לפי תע"ז



■ פסגה (49.82 ₪)
 ■ גבע (0.00 ₪)
 ■ שפל (51.52 ₪)

הסטוריית צריכה בקוט"ש



■ פסגה ■ גבע ■ שפל