

18/01/26

תאריך הפקה:

שם דייר: בניין A דירה 225 חן סינואני 315321380
שם אתר: מעונות שלמה

31/12/25

תאריך קריאה נוכחית:

01/12/25

תאריך קריאה קודמת:

לקוח/ה נכבד/ה, אנו מתכבדים להגיש את חישוב צריכת החשמל לתקופה 01/12/25 - 31/12/25:

בניין A דירה 225 - 3 - (3x25)22027357

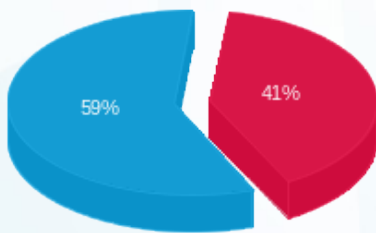
סוג תעריף	סוג צריכה	קריאה קודמת	קריאה נוכחית	סה"כ צריכה בקוט"ש	מחיר לקוט"ש בא"ג	סה"כ לתשלום
פרטי חשבון עבור תאריכים:		01/12/25	31/12/25			
511		2,275.25	2,396.63	121.38	51.50	62.51 ₪

סה"כ לדייר:

שיא ביקוש	סה"כ
4.31	121.38
	62.51 ₪

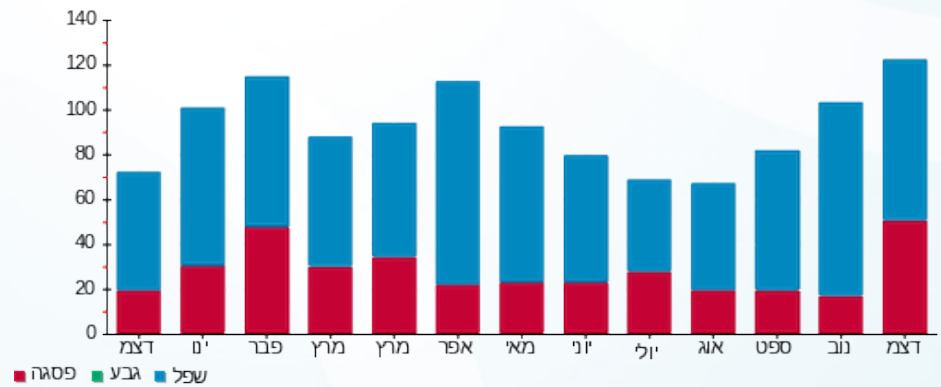
תשלום קבוע	תשלום עבור גודל חיבור בKVA (3x25)	סה"כ	מע"מ 18.00%	סה"כ לתשלום	כולל מע"מ
7.00 ₪					
5.19 ₪					
74.69 ₪					
13.45 ₪					
88.14 ₪					

התפלגות חיוב בש"ח לפי תעו"ז



פסגה (25.51 ₪) ■
גבע (0.00 ₪) ■
שפל (37.00 ₪) ■

הסטוריית צריכה בקוט"ש



פסגה ■ גבע ■ שפל

