

18/01/26 תאריך הפקה:
 31/12/25 תאריך קריאה נוכחית:
 01/12/25 תאריך קריאה קודמת:

שם דייר: הנהלת הקניון - אחזקה כללית חיוני
שם אתר: קבוצת הנגב חנויות

לקוח/ה נכבד/ה, אנו מתכבדים להגיש את חישוב צריכת החשמל לתקופה 01/12/25 - 31/12/25:

אחזקה כללית חיוני - 3 - 16193930 (0x0)

סוג תעריף	סוג צריכה	קריאה קודמת	קריאה נוכחית	סה"כ צריכה בקוט"ש	מחיר לקוט"ש בא"ג	סה"כ לתשלום
פרטי חשבון עבור תאריכים:						
777	פסגה	01/12/25	31/12/25	207.30	102.30	212.07 ₪
778	גבע	26,025.70	26,025.70	0.00	0.00	0.00 ₪
779	שפל	99,874.90	100,598.50	723.60	38.62	279.45 ₪

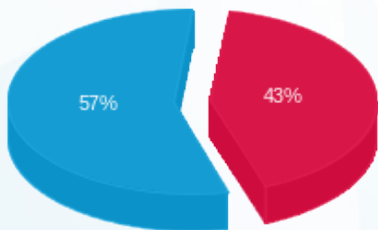
סה"כ לדייר:

פסגה	גבע	שפל	סה"כ	שיא ביקוש
207.30	0.00	723.60	930.90	4.16
212.07 ₪	0.00 ₪	279.45 ₪	491.52 ₪	

סה"כ צריכה
סה"כ לתשלום

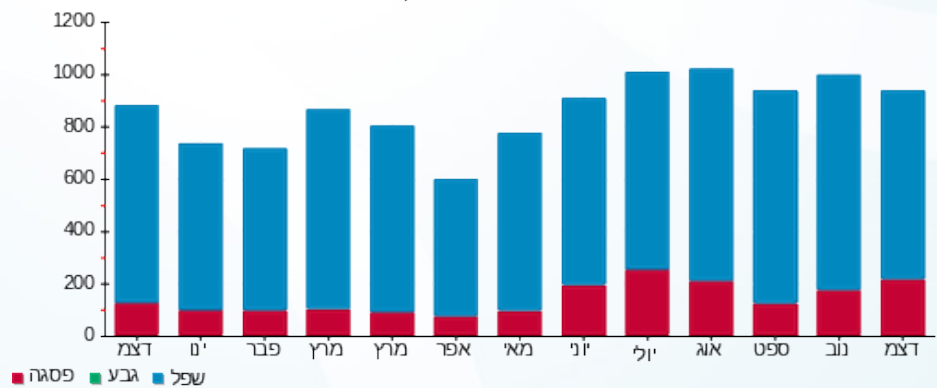
245.92 ₪	תשלום קבוע	
0.00 ₪	תשלום עבור גודל חיבור בKVA (0x0)	
737.44 ₪	סה"כ לתשלום	לא כולל מע"מ

התפלגות חיוב בש"ח לפי תעו"ז



■ פסגה (212.07 ₪)
 ■ גבע (0.00 ₪)
 ■ שפל (279.45 ₪)

הסטוריית צריכה בקוט"ש



■ פסגה ■ גבע ■ שפל