



18/01/26

תאריך הפקה:

שם דייר: הנהלת הקניון - משרדי הנהלה ומשרדי חדר ביטחון
שם אתר: קבוצת הנגב חנויות

31/12/25

תאריך קריאה נוכחית:

01/12/25

תאריך קריאה קודמת:

לקוח/ה נכבד/ה, אנו מתכבדים להגיש את חישוב צריכת החשמל לתקופה 01/12/25 - 31/12/25:

משרדי הנהלה ומשרדי חדר ביטחון - 1 - 16193930 (0x0)

סוג תעריף	סוג צריכה	קריאה קודמת	קריאה נוכחית	סה"כ צריכה בקוט"ש	מחיר לקוט"ש בא"ג	סה"כ לתשלום
פרטי חשבון עבור תאריכים:						
777	פסגה	01/12/25	31/12/25	392.60	102.30	401.63 ₪
778	גבע	31,973.60	31,973.60	0.00	0.00	0.00 ₪
779	שפל	159,980.40	161,823.00	1,842.60	38.62	711.61 ₪

סה"כ לדייר:

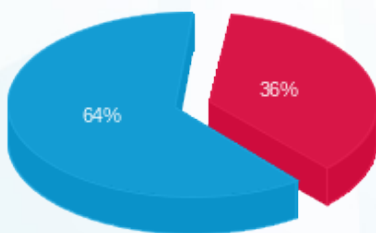
פסגה	גבע	שפל	סה"כ	שיא ביקוש
392.60	0.00	1,842.60	2,235.20	8.85
401.63 ₪	0.00 ₪	711.61 ₪	1,113.24 ₪	

סה"כ צריכה

סה"כ לתשלום

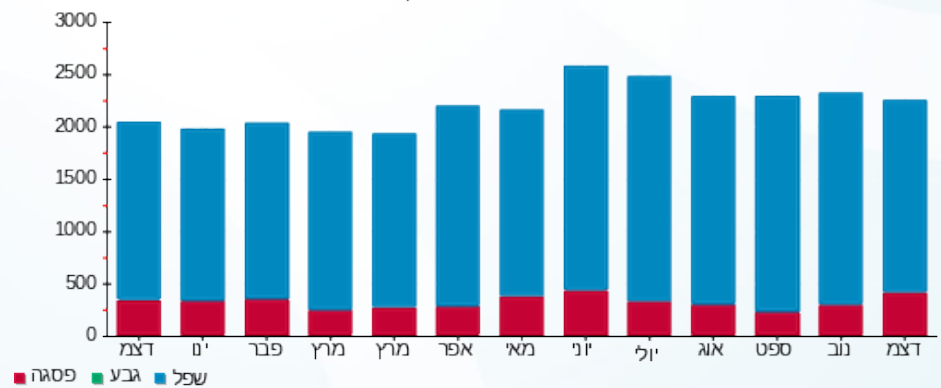
245.92 ₪	תשלום קבוע	
0.00 ₪	תשלום עבור גודל חיבור בKVA (0x0)	
1,359.16 ₪	סה"כ לתשלום	לא כולל מע"מ

התפלגות חיוב בש"ח לפי תע"ז



- פסגה (401.63 ₪) 64%
- גבע (0.00 ₪) 0%
- שפל (711.61 ₪) 36%

הסטוריית צריכה בקוט"ש



- פסגה
- גבע
- שפל

