



18/01/26 תאריך הפקדה:  
 31/12/25 תאריך קריאה נוכחית:  
 01/12/25 תאריך קריאה קודמת:

שם דייר: עונות  
 שם אתר: קבוצת הנגב חנויות

לקוח/ה נכבד/ה, אנו מתכבדים להגיש את חישוב צריכת החשמל לתקופה 01/12/25 - 31/12/25:

עונות - 1 - 14014364 (3x25)

סה"כ לתשלום	מחיר לקוט"ש בא"ג	סה"כ צריכה בקוט"ש	קריאה נוכחית	קריאה קודמת	סוג צריכה	סוג תעריף
			31/12/25	01/12/25	פרטי חשבון עבור תאריכים:	
285.42 ₪	102.30	279.00	89,061.20	88,782.20	פסגה	777
0.00 ₪	0.00	0.00	30,227.10	30,227.10	גבע	778
216.81 ₪	38.62	561.40	52,076.00	51,514.60	שפל	779

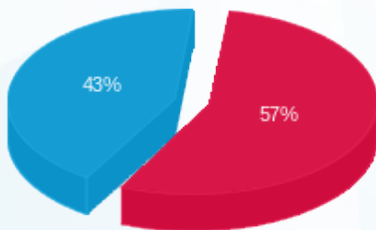
סה"כ לדייר:

שיא ביקוש	סה"כ	שפל	גבע	פסגה
	840.40	561.40	0.00	279.00
	502.23 ₪	216.81 ₪	0.00 ₪	285.42 ₪

סה"כ צריכה  
 סה"כ לתשלום

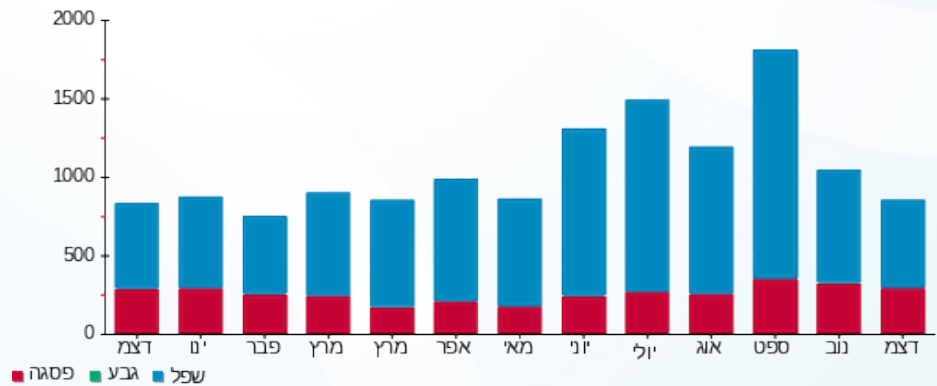
245.92 ₪	<b>תשלום קבוע</b>	
5.19 ₪	<b>תשלום עבור גודל חיבור בKVA (3x25)</b>	
753.34 ₪	<b>סה"כ לתשלום</b>	<b>לא כולל מע"מ</b>

התפלגות חיוב בש"ח לפי תעו"ז



■ פסגה (285.42 ₪)  
 ■ גבע (0.00 ₪)  
 ■ שפל (216.81 ₪)

הסטוריית צריכה בקוט"ש



■ פסגה ■ גבע ■ שפל

