



28/01/26 תאריך הפקה:
 31/12/25 תאריך קריאה נוכחית:
 01/12/25 תאריך קריאה קודמת:

שם דייר: קומה 09 יחי A1 - אין טכנולוגיות בע"מ
 שם אתר: ארגמן בני ברק

לקוח/ה נכבד/ה, אנו מתכבדים להגיש את חישוב צריכת החשמל לתקופה 01/12/25 - 31/12/25:

קומה 09 יחידה A1 - אין טכנולוגיות בע"מ - 1 - 16193887

סוג תעריף	סוג צריכה	קריאה קודמת	קריאה נוכחית	סה"כ צריכה בקוט"ש	מחיר לקוט"ש בא"ג	סה"כ לתשלום
פרטי חשבון עבור תאריכים:						
777	פסגה	01/12/25	31/12/25	42.25	102.30	43.22 ₪
778	גבע	2,560.30	2,560.30	0.00	0.00	0.00 ₪
779	שפל	20,195.55	20,476.95	281.40	38.62	108.68 ₪

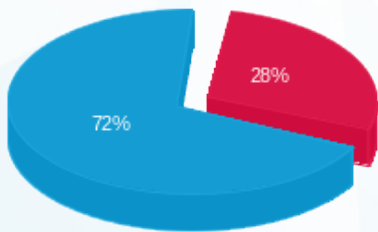
סה"כ לדייר:

פסגה	גבע	שפל	סה"כ	שיא ביקוש
42.25	0.00	281.40	323.65	3.48
₪ 43.22	₪ 0.00	₪ 108.68	₪ 151.90	

סה"כ צריכה
 סה"כ לתשלום

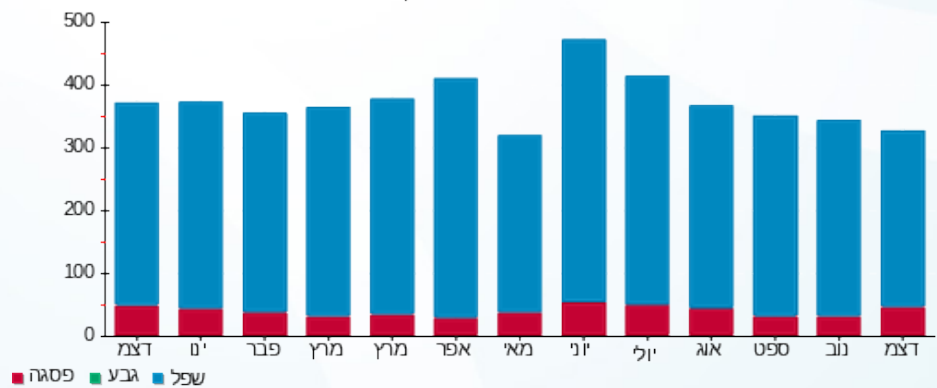
₪ 30.00	תשלום קבוע	
₪ 0.00	תשלום עבור גודל חיבור בKVA (0x0)	
₪ 181.90	סה"כ לתשלום	לא כולל מע"מ

התפלגות חיוב בש"ח לפי תעו"ז



■ פסגה (₪ 43.22)
 ■ גבע (₪ 0.00)
 ■ שפל (₪ 108.68)

הסטוריית צריכה בקוט"ש



■ פסגה ■ גבע ■ שפל

