



28/01/26

תאריך הפקה:

שם דייר: קומה 17 מפסק 102 יחי B - אר.אם.אס

31/12/25

תאריך קריאה נוכחית:

שם אתר: ארגמן בני ברק

01/12/25

תאריך קריאה קודמת:

לקוח/ה נכבד/ה, אנו מתכבדים להגיש את חישוב צריכת החשמל לתקופה 01/12/25 - 31/12/25:

קומה 17 מפסק 102 יחי B - אר.אם.אס - 2 - 16193946

סוג תעריף	סוג צריכה	קריאה קודמת	קריאה נוכחית	סה"כ צריכה בקוט"ש	מחיר לקוט"ש בא"ג	סה"כ לתשלום
פרטי חשבון עבור תאריכים:						
777	פסגה	01/12/25	31/12/25	49.95	102.30	51.10 ₪
778	גבע	38.65	38.65	0.00	0.00	0.00 ₪
779	שפל	6,861.05	7,168.05	307.00	38.62	118.56 ₪

סה"כ לדייר:

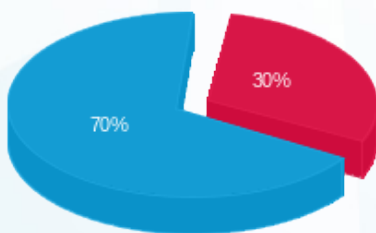
פסגה	גבע	שפל	סה"כ	שיא ביקוש
49.95	0.00	307.00	356.95	97.93
₪ 51.10	₪ 0.00	₪ 118.56	₪ 169.66	

סה"כ צריכה

סה"כ לתשלום

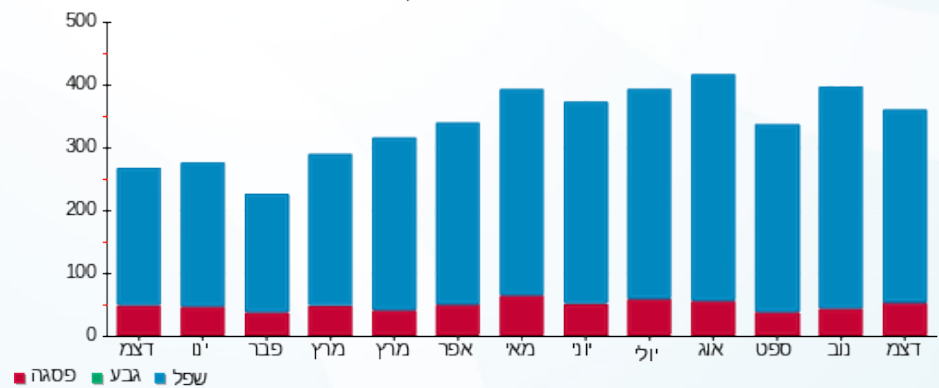
30.00 ₪	תשלום קבוע	
0.00 ₪	תשלום עבור גודל חיבור בKVA (0x0)	
199.66 ₪	סה"כ לתשלום	לא כולל מע"מ

התפלגות חיוב בש"ח לפי תע"ז



- פסגה (₪ 51.10)
- גבע (₪ 0.00)
- שפל (₪ 118.56)

הסטוריית צריכה בקוט"ש



- פסגה
- גבע
- שפל

