



28/01/26

תאריך הפקה:

שם דייר: קומה 19 - יחיד A1 A2 H - מפסק 101 - פרומטאוס

31/12/25

תאריך קריאה נוכחית:

שם אתר: ארגמן בני ברק

01/12/25

תאריך קריאה קודמת:

לקוח/ה נכבד/ה, אנו מתכבדים להגיש את חישוב צריכת החשמל לתקופה 01/12/25 - 31/12/25:

קומה 19 - יחיד A1 A2 H - מפסק 101 - פרומטאוס - 1 - 20065418

סוג תעריף	סוג צריכה	קריאה קודמת	קריאה נוכחית	סה"כ צריכה בקוט"ש	מחיר לקוט"ש בא"ג	סה"כ לתשלום
פרטי חשבון עבור תאריכים:						
777	פסגה	01/12/25	31/12/25	4.05	102.30	4.14 ₪
778	גבע	151.70	151.70	0.00	0.00	0.00 ₪
779	שפל	14,909.60	15,007.55	97.95	38.62	37.83 ₪

סה"כ לדייר:

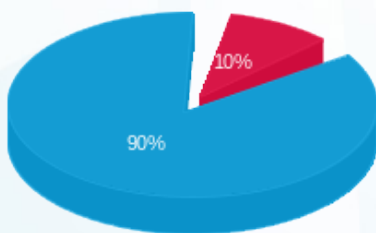
פסגה	גבע	שפל	סה"כ	שיא ביקוש
4.05	0.00	97.95	102.00	1.67
₪ 4.14	₪ 0.00	₪ 37.83	₪ 41.97	

סה"כ צריכה

סה"כ לתשלום

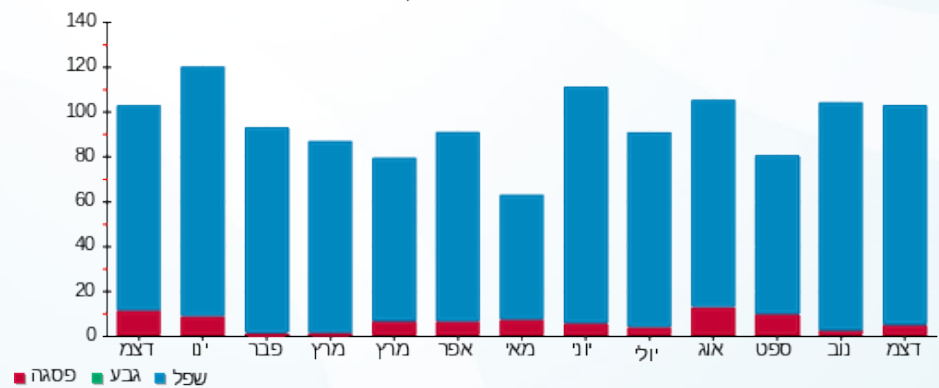
₪ 30.00	תשלום קבוע	
₪ 0.00	תשלום עבור גודל חיבור בKVA (0x0)	
₪ 71.97	סה"כ לתשלום	לא כולל מע"מ

התפלגות חיוב בש"ח לפי תע"ז



- פסגה (₪ 4.14) - 10%
- גבע (₪ 0.00)
- שפל (₪ 37.83) - 90%

הסטוריית צריכה בקוט"ש



- פסגה
- גבע
- שפל

