



29/01/26 תאריך הפקדה:
 26/01/26 תאריך קריאה נוכחית:
 01/01/26 תאריך קריאה קודמת:

שם דייר: אלבר ציי רכב נתניה. רח הבונים 9 נתניה
שם אתר: הברמן לנד נכסים בע"מ. הבונים 9 נתניה

לקוח/ה נכבד/ה, אנו מתכבדים להגיש את חישוב צריכת החשמל לתקופה 01/01/26 - 26/01/26:

אלבר (רח' הבונים 9 נתניה) - 2 - 16254196(0x0)

סוג תעריף	סוג צריכה	קריאה קודמת	קריאה נוכחית	סה"כ צריכה בקוט"ש	מחיר לקוט"ש בא"ג	סה"כ לתשלום
פרטי חשבון עבור תאריכים:						
777	פסגה	01/01/26	26/01/26	0.00	97.74	₪ -107,034.10
778	גבע	42,670.20	0.00	-42,670.20	0.00	₪ 0.00
779	שפל	160,394.60	0.00	-160,394.60	40.22	₪ -64,510.71

סה"כ לדייר:

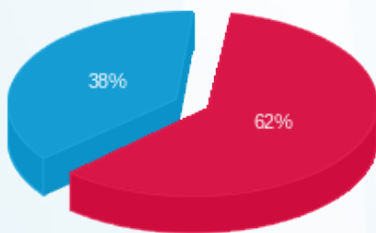
פסגה	גבע	שפל	סה"כ	שיא ביקוש
-109,509.00	-42,670.20	-160,394.60	-312,573.80	0.28
₪ -107,034.10	₪ 0.00	₪ -64,510.71	₪ -171,544.80	

סה"כ צריכה

סה"כ לתשלום

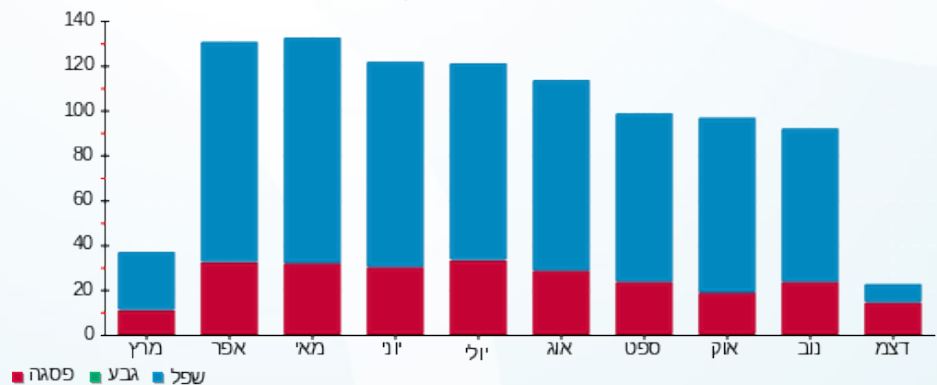
245.92 ₪	תשלום קבוע	
0.00 ₪	תשלום עבור גודל חיבור בKVA (0x0)	
-171,298.88 ₪	סה"כ	
-30,833.80 ₪	מע"מ 18.00%	
-202,132.68 ₪	סה"כ לתשלום	כולל מע"מ

התפלגות חיוב בש"ח לפי תעו"ז



פסגה (₪ -107,034.10)
 גבע (₪ 0.00)
 שפל (₪ -64,510.71)

הסטוריית צריכה בקוט"ש



29/01/26

תאריך הפקה:

שם דייר: באזוריאן מוטורס שירותי רכב (רח הבונים 9 נתניה)
שם אתר: הברמן לנד נכסים בע"מ. הבונים 9 נתניה

26/01/26

תאריך קריאה נוכחית:

01/01/26

תאריך קריאה קודמת:

לקוח/ה נכבד/ה, אנו מתכבדים להגיש את חישוב צריכת החשמל לתקופה 01/01/26 - 26/01/26:

באזוריאן מוטורס שירותי רכב הבונים 9 נתניה - 3 - 16254196(0x0)

סוג תעריף	סוג צריכה	קריאה קודמת	קריאה נוכחית	סה"כ צריכה בקוט"ש	מחיר לקוט"ש בא"ג	סה"כ לתשלום
פרטי חשבון עבור תאריכים:						
		01/01/26	26/01/26			
777	פסגה	28,574.80	0.00	-28,574.80	97.74	27,929.01 ₪
778	גבע	3,667.10	0.00	-3,667.10	0.00	0.00 ₪
779	שפל	57,034.50	0.00	-57,034.50	40.22	22,939.28 ₪

סה"כ לדייר:

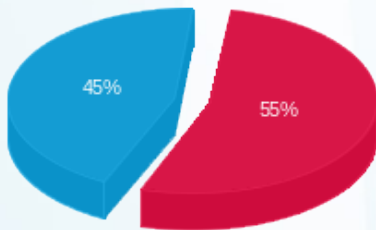
פסגה	גבע	שפל	סה"כ	שיא ביקוש
-28,574.80	-3,667.10	-57,034.50	-89,276.40	15.19
27,929.01 ₪	0.00 ₪	22,939.28 ₪	50,868.29 ₪	

סה"כ צריכה

סה"כ לתשלום

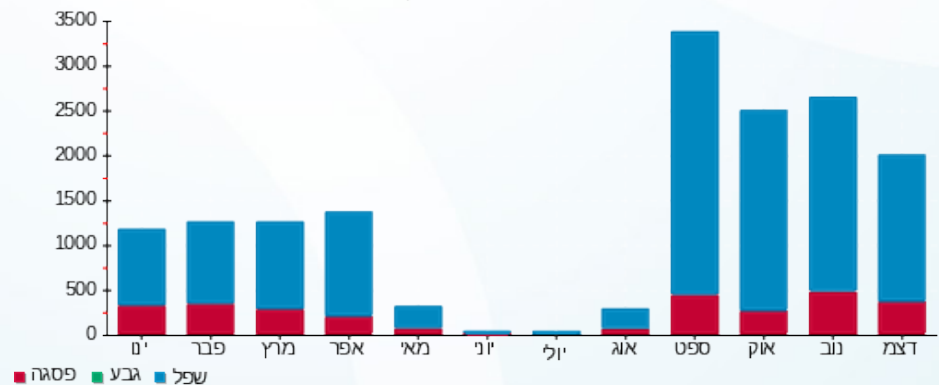
245.92 ₪	תשלום קבוע	
0.00 ₪	תשלום עבור גודל חיבור KVA (0x0)	
-50,622.37 ₪	סה"כ	
-9,112.03 ₪	מע"מ 18.00%	
-59,734.39 ₪	סה"כ לתשלום	כולל מע"מ

התפלגות חיוב בש"ח לפי תעו"ז



■ פסגה (27,929.01 ₪)
 ■ גבע (0.00 ₪)
 ■ שפל (22,939.28 ₪)

הסטוריית צריכה בקוט"ש





29/01/26 תאריך הפקה:
 26/01/26 תאריך קריאה נוכחית:
 01/01/26 תאריך קריאה קודמת:

שם דייר: שמור (לפיצול, ק.א צפון) רח הבונים 9 נתניה
שם אתר: הברמן לנד נכסים בע"מ. הבונים 9 נתניה

לקוח/ה נכבד/ה, אנו מתכבדים להגיש את חישוב צריכת החשמל לתקופה 01/01/26 - 26/01/26:

שמור (לפיצול, ק.א צפון) רח הבונים 9 נתניה - 4 - 16254196(0x0)

סוג תעריף	סוג צריכה	קריאה קודמת	קריאה נוכחית	סה"כ צריכה בקוט"ש	מחיר לקוט"ש בא"ג	סה"כ לתשלום
פרטי חשבון עבור תאריכים:						
777	פסגה	01/01/26	26/01/26	0.00	97.74	0.00 ₪
778	גבע	0.00	0.00	0.00	0.00	0.00 ₪
779	שפל	0.00	0.00	0.00	40.22	0.00 ₪

סה"כ לדייר:

פסגה	גבע	שפל	סה"כ	שיא ביקוש
0.00	0.00	0.00	0.00	
0.00 ₪	0.00 ₪	0.00 ₪	0.00 ₪	

סה"כ צריכה
 סה"כ לתשלום

245.92 ₪	תשלום קבוע	
0.00 ₪	תשלום עבור גודל חיבור KVA (0x0)	
245.92 ₪	סה"כ	
44.27 ₪	מע"מ 18.00%	
290.19 ₪	סה"כ לתשלום	כולל מע"מ





29/01/26

תאריך הפקה:

שם דייר: תעשיות רדימיקס (ישראל) בע"מ, רח הבונים 9 נתניה

26/01/26

תאריך קריאה נוכחי:

שם אתר: הברמן לנד נכסים בע"מ. הבונים 9 נתניה

01/01/26

תאריך קריאה קודמת:

לקוח/ה נכבד/ה, אנו מתכבדים להגיש את חישוב צריכת החשמל לתקופה 01/01/26 - 26/01/26:

תעשיות רדימיקס (ישראל) בע"מ, הבונים 9 נתניה - 1 - 16254196(0x0)

סוג תעריף	סוג צריכה	קריאה קודמת	קריאה נוכחית	סה"כ צריכה בקוט"ש	מחיר לקוט"ש בא"ג	סה"כ לתשלום
פרטי חשבון עבור תאריכים:						
		01/01/26	26/01/26			
777	פסגה	159,245.00	0.00	-159,245.00	97.74	₪ -155,646.06
778	גבע	35,949.00	0.00	-35,949.00	0.00	₪ 0.00
779	שפל	161,939.60	0.00	-161,939.60	40.22	₪ -65,132.11

סה"כ לדייר:

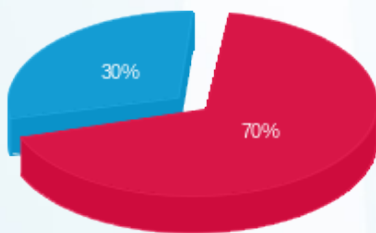
פסגה	גבע	שפל	סה"כ	שיא ביקוש
-159,245.00	-35,949.00	-161,939.60	-357,133.60	22.01
₪ -155,646.06	₪ 0.00	₪ -65,132.11	₪ -220,778.17	

סה"כ צריכה

סה"כ לתשלום

245.92 ₪	תשלום קבוע	
0.00 ₪	תשלום עבור גודל חיבור בKVA (0x0)	
-220,532.25 ₪	סה"כ	
-39,695.81 ₪	מע"מ 18.00%	
-260,228.06 ₪	סה"כ לתשלום	כולל מע"מ

התפלגות חיוב בש"ח לפי תעו"ז



פסגה (₪ -155,646.06)
גבע (₪ 0.00)
שפל (₪ -65,132.11)

הסטוריית צריכה בקוט"ש

