



01/02/26 תאריך הפקה:  
 31/01/26 תאריך קריאה נוכחית:  
 01/01/26 תאריך קריאה קודמת:

שם דייר: קומה 03 - סושי שינזו - מחסן מס' 19  
 שם אתר: קניון רמות

לקוח/ה נכבד/ה, אנו מתכבדים להגיש את חישוב צריכת החשמל לתקופה 01/01/26 - 31/01/26:

מחסן מס' 19 - 19 - 18029656 (1x40)

סוג תעריף	סוג צריכה	קריאה קודמת	קריאה נוכחית	סה"כ צריכה בקוט"ש	מחיר לקוט"ש בא"ג	סה"כ לתשלום
פרטי חשבון עבור תאריכים:						
777	פסגה	01/01/26	31/01/26	77.45	97.74	75.70 ₪
778	גבע	1,749.40	1,749.40	0.00	0.00	0.00 ₪
779	שפל	17,097.15	17,392.50	295.35	40.22	118.79 ₪

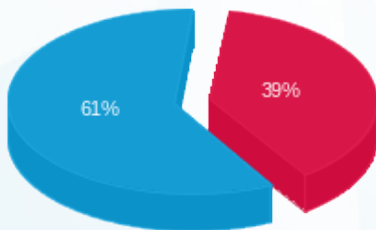
סה"כ לדייר:

פסגה	גבע	שפל	סה"כ	שיא ביקוש
77.45	0.00	295.35	372.80	0.84
₪ 75.70	₪ 0.00	₪ 118.79	₪ 194.49	

סה"כ צריכה  
 סה"כ לתשלום

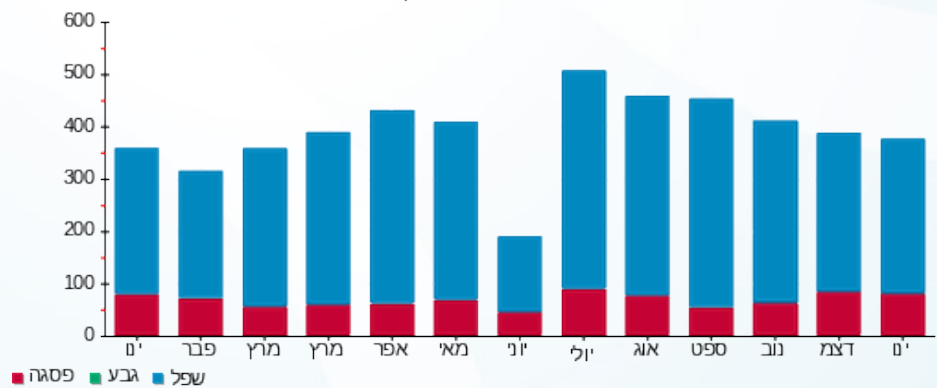
253.16 ₪	<b>תשלום קבוע</b>	
4.06 ₪	<b>תשלום עבור גודל חיבור בKVA (1x40)</b>	
451.70 ₪	<b>סה"כ לתשלום</b>	<b>לא כולל מע"מ</b>

התפלגות חיוב בש"ח לפי תעו"ז



■ פסגה (₪ 75.70)  
 ■ גבע (₪ 0.00)  
 ■ שפל (₪ 118.79)

הסטוריית צריכה בקוט"ש



■ פסגה ■ גבע ■ שפל

