



01/02/26

תאריך הפקה:

שם דייר: 1008 משרד עורכי דין אשריאן וולפסון (1008)

31/01/26

תאריך קריאה נוכחית:

שם אתר: מגדל חלוצים

01/01/26

תאריך קריאה קודמת:

לקוח/ה נכבד/ה, אנו מתכבדים להגיש את חישוב צריכת החשמל לתקופה 01/01/26 - 31/01/26:

1008 משרד עורכי דין אשריאן וולפסון - 4010090 - 6 - 18234994 (3x40)

סוג תעריף	סוג צריכה	קריאה קודמת	קריאה נוכחית	סה"כ צריכה בקוט"ש	מחיר לקוט"ש בא"ג	סה"כ לתשלום
פרטי חשבון עבור תאריכים:						
777	פסגה	01/01/26	31/01/26	52.80	97.74	51.61 ₪
778	גבע	200.92	200.92	0.00	0.00	0.00 ₪
779	שפל	11,957.80	12,271.80	314.00	40.22	126.29 ₪

סה"כ לדיר:

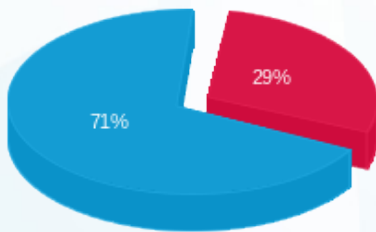
פסגה	גבע	שפל	סה"כ	שיא ביקוש
52.80	0.00	314.00	366.80	1.94
₪ 51.61	₪ 0.00	₪ 126.29	₪ 177.90	

סה"כ צריכה

סה"כ לתשלום

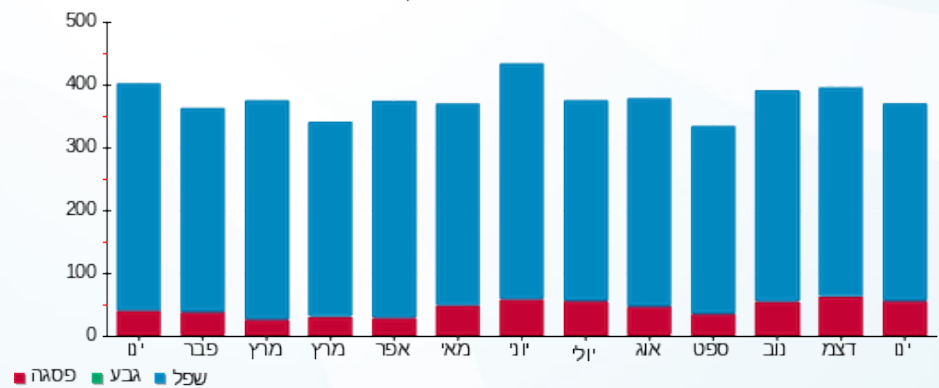
105.00 ₪	<b>תשלום קבוע</b>	
12.17 ₪	<b>תשלום עבור גודל חיבור בKVA (3x40)</b>	
295.06 ₪	<b>סה"כ לתשלום</b>	<b>לא כולל מע"מ</b>

התפלגות חיוב בש"ח לפי תעו"ז



■ פסגה (₪ 51.61)  
■ גבע (₪ 0.00)  
■ שפל (₪ 126.29)

הסטוריית צריכה בקוט"ש



■ פסגה  
■ גבע  
■ שפל

